

いたみしょうぼう



伊丹市マスコット
たみまる



伊丹市消防局

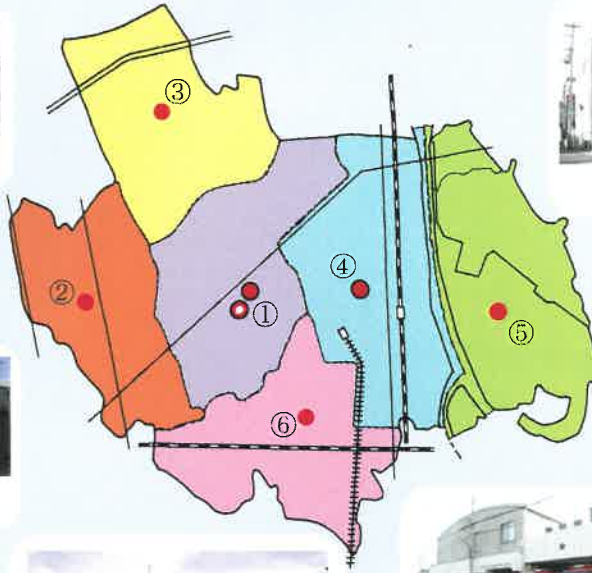
1

伊丹市に消防署はいくつあるんだろう。

市内を6つの担当区域に分けて、火事から守っているんだよ。



③ 荒牧出張所



④ 東消防署



② 池尻出張所



⑤ 神津出張所



① 消防局・西消防署



⑥ 南野出張所

- 消防局
- 消防署
- 消防出張所



学校や自宅の近くの消防署はどこだろう？
()

2

消防署ではどんな仕事をしているんだろう。

消防署では、火事から町を守るために色々な仕事をしているんだよ。



【消防訓練】

火事のときに備えて訓練をします。



【消火栓の点検】

火事のときに水が使えるか点検します。



【火災原因の調査】

火災の原因を調べ、火災を予防します。



【消火器の使い方の指導】

市民に消火器の使い方を教えます。



【建物や設備の検査】

建物が安全か、消火器などの設備が使えるか検査します。

3

きゅうじょたい きゅうきゅうたい しごと
救助隊と救急隊はどんな仕事をしているのだろう。

しょうぼうしは しょうぼうたい きゅうじょたい きゅうきゅうたい かつやく
 消防署では、消防隊のほかにも救助隊や救急隊が、活躍しているんだよ。



【救急隊】
 救急隊は、病気の人がケガをした人に手当をしながら救急車で病院まで運ぶ仕事をしているんだ。



【救助隊】
 救助隊(レスキュー隊)は、交通事故や火事などのときに人を助ける仕事をしているんだ。

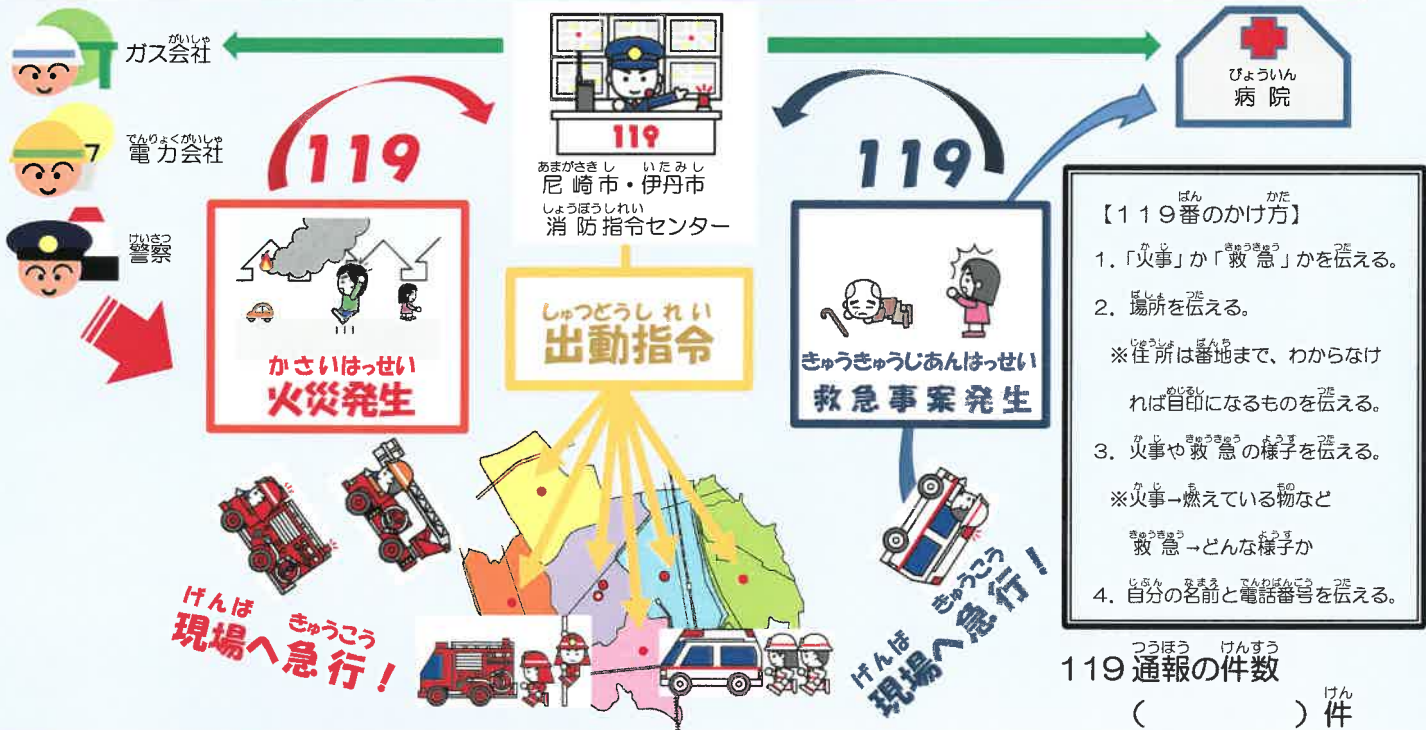
救急隊の出動件数 () 件

救助隊の出動件数 () 件

4

119 通報から出動までの仕組みを調べよう。

119 通報から、火災現場や救急現場までの動きはどうなっているのかな。



5

火災現場ではどんなことをしているんだろう。

火災現場では、たくさんの人が火を消すために力を合わせてがんばっているんだ。

火災の件数 () 件

主な原因

放火 () 件

コンロ () 件

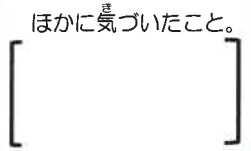
たばこ () 件

いっちだんけつ 一致団結!!

6

ぼくにも、わたしにも出来る火の元点検！！

火事はほんのちょっとの不注意でおきてしまうんだ。点検して火事をなくそう。



7

いざという時のために！！

万が一火事がおきたときのために、消火器や住宅用火災警報器を設置しよう。

火事を消すための道具



みをひくく！

はくように！

火事に早く気付くための道具

お家の寝室には、住宅用火災警報器をつけましょう。2階に寝室がある場合は、階段にも必要です。



お家に住宅用火災警報器がついているかチェックしよう！！

10年たったら、どいカエル。

古くなった住宅用火災警報器は、電池が切れたり、壊れたりすることがあります。10年たったらとりかえましょう。



服に火がついてしまった！！さあ、どうする??

万が一、服に火がついても、あわてて走ってはいけません。その場に止まり、地面に倒れこみます。そして、地面に倒れたまま、左右に転がります。(両手で顔を守ります。)



消防隊員は、毎日万全の準備と厳しい訓練をして火事がおきたときに備えています。火事がおきたときは、仲間と協力して、逃げ遅れた人を助けたり、燃え広がるのを防いだりします。また、火事を減らすために、建物を検査したり、火事の原因を調べたりすることも大切な仕事です。

みなさんにお願ひがあります。絶対に火遊びはしないでください。また、消防車や救急車が走ってきたら道をあけてください。消防車や救急車が走っていく先には、必ずこまった人がまっています。

