

# 「GIGAスクール構想の実現」

## 令和3年度は教育のICT元年！



伊丹市立天王寺川中学校 2年生数学科の授業の様子 (1月15日 (金))

いま、子どもたちは様々な学習活動でタブレット端末を使っています。小学校低学年では、電源の入れ方、ログインの仕方など基本的な操作から練習しました。一人でログインができ、教師から送信された学習プリントを受け取れた時には「わあ」と歓声が上がり、教師が指示しなくても自ら、学習プリントに取り組み姿が見られました。

また、中学年や高学年になると、使う方も高度になってきます。個別の学習に使うだけではなく、一人ひとりのタブレット端末を使って1つの作品をグループや学級全体で協力して作り上げる活動や他の考えをタブレット端末で確認して学習を深めることで、学習への自信が生まれたり、達成感を味わったりしています。中学生になるとさらに、活用の域は広がり、解けない問題があれば、これまでの学習履歴を自分で調べて問題に取り組んだり、閲覧機能を使って話し合い活動を行ったり、協働学

令和2年10月末、各小・中・特別支援学校の全児童生徒約16,000人に対して1人1台のタブレット端末を整備しました。また、校内LAN整備を終え、どの教室でもタブレットがインターネットにつながる環境も整い、各学校でのICTの活用が進んでいます。

小学校低学年では、電源の入れ方、ログインの仕方など基本的な操作から練習しました。一人でログインができ、教師から送信された学習プリントを受け取れた時には「わあ」と歓声が上がり、教師が指示しなくても自ら、学習プリントに取り組み姿が見られました。



伊丹市立緑丘小学校 2年生算数科の授業の様子 (12月15日 (火))

習に積極的に取り入れています。行事や総合的な学習の時間等でもICTは活躍しています。Web会議システムを使えば距離の制限を超え、様々な人とつながることができ、机の上だけでは得られない学びを行うことができます。このような学習活動を通してICTをより身近なツールとして捉えて積極的に活用する姿勢を育てるとともに、教師の授業力や学習の質を高め、これからの時代に求められる子どもたちに必要な資質・能力の育成をめざします。

## 教育の広報について (お知らせ)



伊丹市マスコット ヒコまる

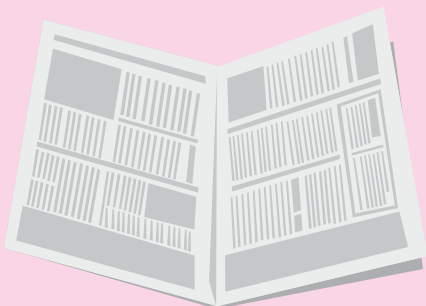
教育情報誌「すくすくぐんぐん伊丹っ子」  
教育広報紙「教育いたみ」は市のホームページにも掲載しています！

市教育委員会では、毎年、「すくすくぐんぐん伊丹っ子」(7月・12月)や「教育いたみ」(3月)を通じて、教育施策や教育情報を発信しています。

「すくすくぐんぐん伊丹っ子」は、主に市立学校園児・児童・生徒や保護者を対象に、学校園及び就学前施設における方針、活動内容や子どもに関わる講座等を掲載しています。

「教育いたみ」では、伊丹市にお住まいのみなさまに向けて、当該年度の主要事業や学校園の周年行事等、一年間の教育関連情報を幅広く掲載しています。

「すくすくぐんぐん伊丹っ子」及び「教育いたみ」は、市ホームページにも掲載していますので、ぜひご覧ください。



市公式 LINE に  
「教育委員会のページ」ができました！

本市では、令和2年10月1日より、市の取組やイベントなどの行政情報や、市の魅力を発信するため、公式 LINE アカウントを取得し運用しています。

その中で、「教育委員会のページ」を設けていますので、LINEからも教育委員会のホームページがご覧いただけるようになりました。

### LINEの登録方法

LINE アプリの友だち追加から、QRコードを読み取りもしくはID検索で登録ができます。



#### <QRコードから登録>

LINE アプリを起動し、「友だち追加」画面から「QRコード」を選択して、QRコードを読み取ってください。



#### <ID検索から登録>

LINE アプリを起動し、「友だち追加」画面から「検索」を選択して、「@itami\_city」を入力して検索してください。

## 相談窓口の案内

○子どもと保護者の悩み相談…少年愛護センター

☎072-770-8742



学習、友人関係、家族関係…なんでも気軽に相談を。  
(電話相談) 月曜・火曜・木曜・金曜：午前10時～午後7時  
水曜：午前10時～午後5時30分  
土曜：午後1時～午後5時  
(来所相談) 平日：午前10時～午後5時 ※予約制です

○教育相談…総合教育センター

☎072-772-6171 (電話相談)  
☎072-780-2484 (来所相談)

伊丹市マスコット  
たみまる



お子様に関する様々な悩みや課題、問題等の相談に応じています。  
(電話相談)月曜・火曜・木曜・金曜：午前9時～午後6時  
水曜・土曜：午前9時～午後5時  
(来所相談)電話相談の時間と同じ ※予約制です