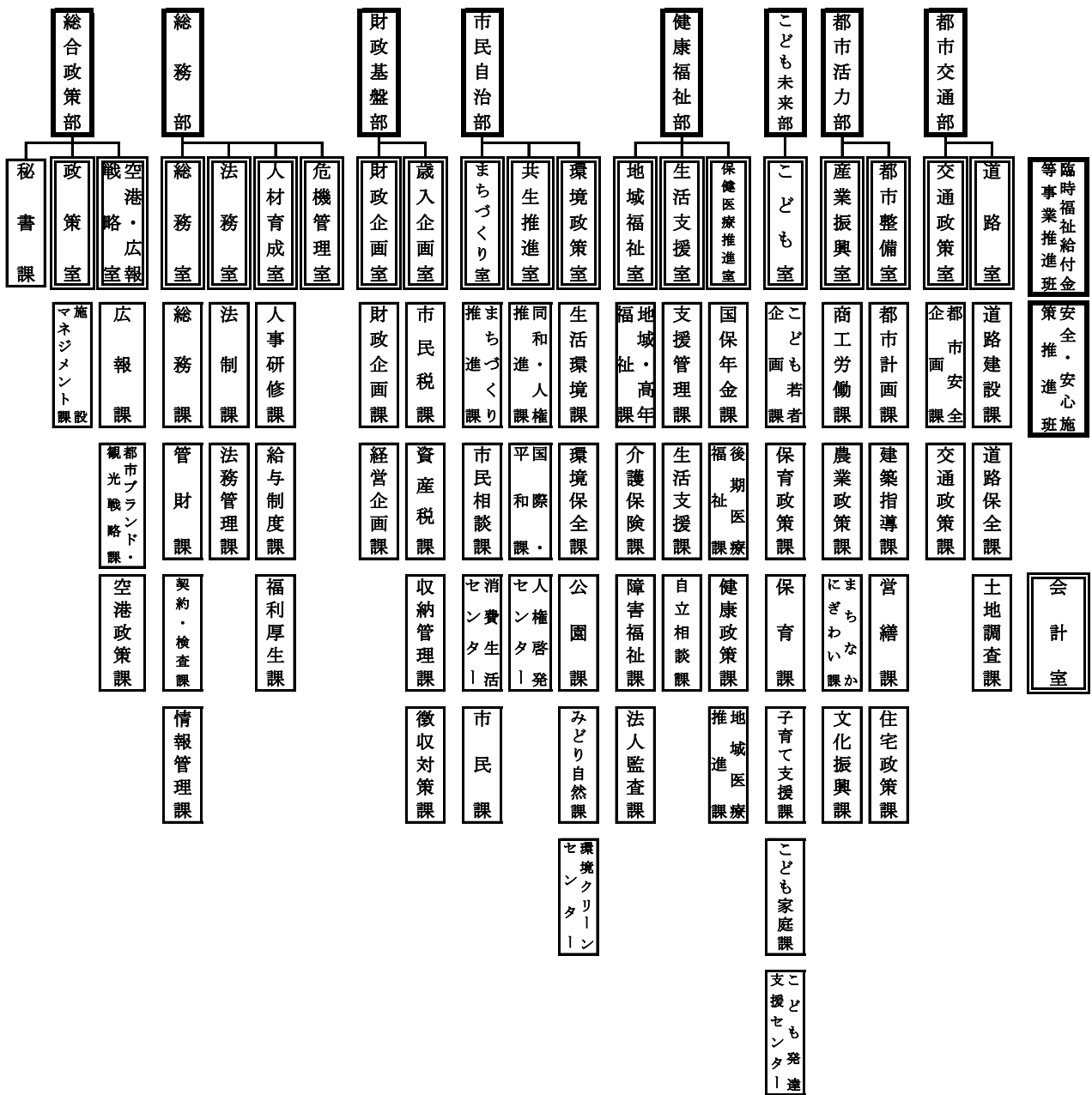
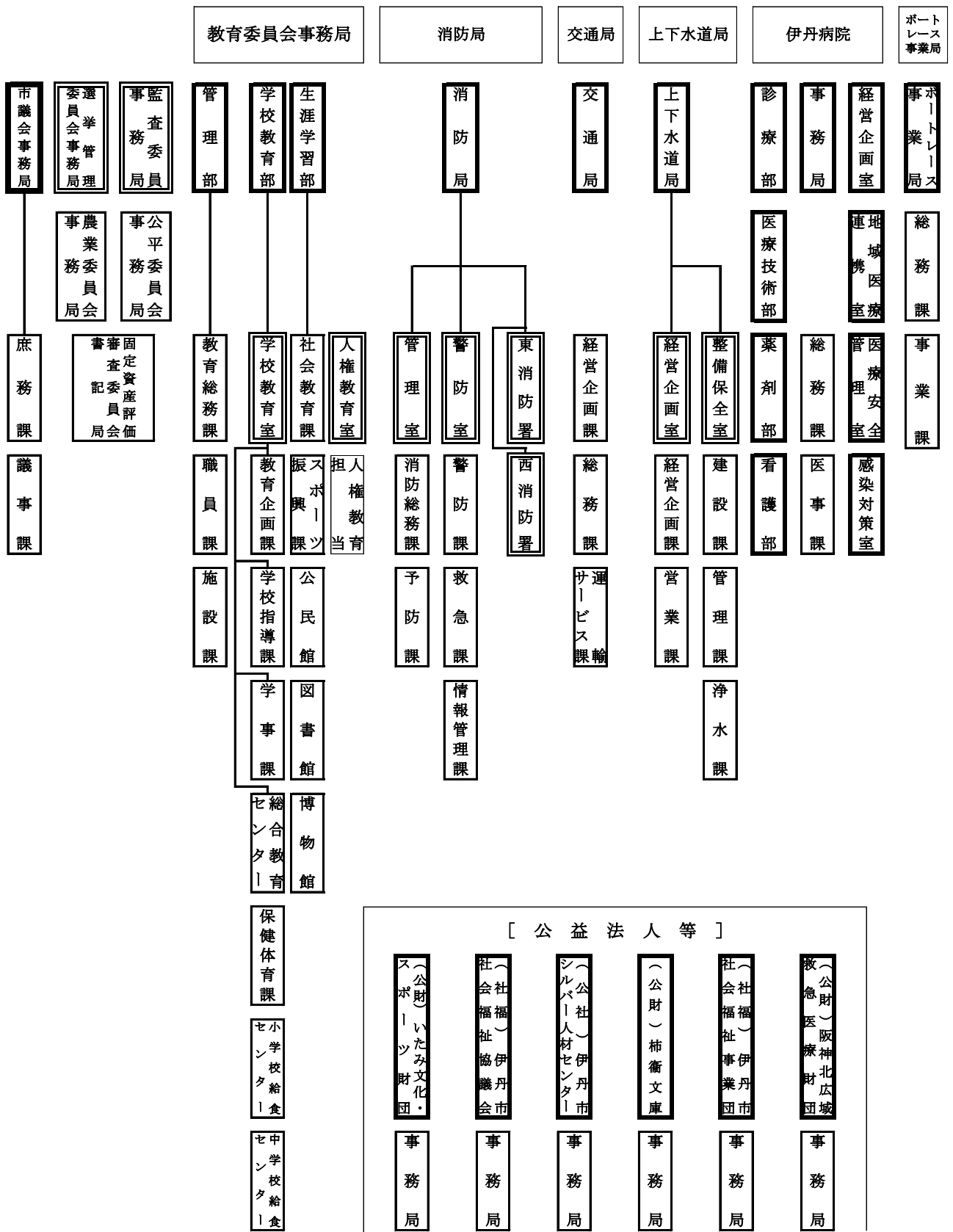


統 計 で み る 伊 丹

	項 目 名	単位	年次	兵庫県	伊丹市
1. 自然環境	人 口 密 度	人/Km ²	29	655	7,851
	人 口 集 中 地 区 面 積 割 合	%	27	6.9	99.7
	人 口 集 中 地 区 人 口 割 合	%	27	77.7	100.0
	人 口 集 中 地 区 面 積	Km ²	27	583.6	24.9
	都 市 公 園 面 積 (人 口 1 人 あ た り)	m ²	28	10	6
	年 平 均 気 温	℃	29	17.8	17.0
	年 間 降 水 量	mm	29	1196.0	1226.0
2. 人口, 世帯	一 般 世 帯 平 均 人 員	人	29	2.34	2.44
	年 少 人 口 割 合 (0 ~ 14 歳)	%	28	12.8	14.0
	老 年 人 口 割 合 (65 歳 以 上)	%	28	26.8	24.8
	生 産 年 齢 人 口 割 合 (15 ~ 64 歳)	%	28	59.3	61.2
	年 少 人 口 指 数	—	28	21.5	22.8
	老 年 人 口 指 数	—	28	45.2	40.5
	従 属 人 口 指 数	—	28	66.7	63.3
	人 口 増 加 率	‰	29	△ 0.31	1.67
	自 然 増 加 率	‰	29	△ 2.74	0.21
	社 会 増 加 率	‰	29	2.19	1.45
	出 生 率	‰	29	7.67	8.70
	死 亡 率	‰	29	10.41	8.49
	転 入 率	‰	29	40.22	42.40
転 出 率	‰	29	38.02	40.90	
3. 経済基盤	工 業 出 荷 額 (従 業 者 1 人 あ た り)	万円	28	4,437	4,255
	商 業 販 売 額 (従 業 者 1 人 あ た り)	万円	26	3,713	4,368
	銀 行 預 金 残 高	万円/人	29年3月末	700	521
	銀 行 貸 付 残 高	万円/人	29年3月末	316	217
	第 1 次 産 業 就 業 者 割 合	%	27	2.0	0.7
	第 2 次 産 業 就 業 者 割 合	%	27	26.0	26.3
	第 3 次 産 業 就 業 者 割 合	%	27	71.9	72.9
	就 業 者 割 合 (対 総 人 口)	%	27	44.2	44.6
	就 業 者 割 合 (対 15 歳 以 上 人 口)	%	27	51.3	51.4
4. 学校教育	園 児・児 童・生 徒 人 口 千 人 あ た り 小 学 校 数	校	29	2.6	1.5
	園 児・児 童・生 徒 人 口 千 人 あ た り 中 学 校 数	校	29	2.6	1.6
	園 児・児 童・生 徒 人 口 千 人 あ た り 高 等 学 校 数	校	29	1.5	1.2
	園 児・児 童・生 徒 人 口 千 人 あ た り 幼 保 連 携 型 園 数	園	29	8.2	3.2
	園 児・児 童・生 徒 人 口 千 人 あ た り 幼 稚 園 数	園	29	10.3	8.9
	教 員 1 人 あ た り 小 学 校 児 童 数	人	29	15.7	17.8
	教 員 1 人 あ た り 中 学 校 生 徒 数	人	29	14.1	16.2
	教 員 1 人 あ た り 高 等 学 校 生 徒 数	人	29	13.9	12.6
	教 員 1 人 あ た り 幼 保 連 携 型 在 園 者 数	人	29	7.1	12.0
	教 員 1 人 あ た り 幼 稚 園 在 園 者 数	人	29	12.9	13.7
	上 級 学 校 進 学 率 (中 学 校)	%	29	98.8	99.0
上 級 学 校 進 学 率 (高 等 学 校)	%	29	60.7	82.3	
5. 医療健康	人 口 10 万 人 あ た り 一 般 病 院 数	所	28	6.3	5.0
	人 口 10 万 人 あ た り 一 般 診 療 所 数	所	28	91.2	80.3
	人 口 10 万 人 あ た り 歯 科 診 療 所 数	所	28	54.5	51.1
	人 口 10 万 人 あ た り 悪 性 新 生 物 に よ る 死 亡 者	人	28	298.2	264.3
	人 口 10 万 人 あ た り 心 臓 疾 患 に よ る 死 亡 者	人	28	150.8	112.8
	人 口 10 万 人 あ た り 脳 血 管 疾 患 に よ る 死 亡 者	人	28	77.8	57.1
	6. 居住環境	持 ち 家 割 合	%	27	65.6
借 家 割 合		%	27	24.4	28.4
公 営 住 宅・給 与 住 宅 の 割 合		%	27	10.0	9.6
下 水 道 普 及 率		%	28年3月末	92.7	100.0
し 尿 処 理 人 口 割 合		%	29年3月末	2.0	0.1
ご み 処 理 人 口 割 合		%	28年度	100.0	100.0
7. 安全	人 口 10 万 人 あ た り 火 災 出 火 件 数	件	28	28.5	22.3
	人 口 10 万 人 あ た り 火 災 死 傷 者 数	人	28	5.0	3.0
	人 口 10 万 人 あ た り 交 通 事 故 死 傷 者 数	人	28	605.3	459.3
	人 口 10 万 人 あ た り 交 通 事 故 死 亡 者 数	人	28	2.8	2.5

伊丹市組織図 (平成29年(2017年)4月1日現在)





市職員数（各年4月1日現在）

（単位：人）

区 分	総 数			事務系	技術系	医療系	保育士	消防関係	その他
	総 数	男	女						
平成 25 年	2,011	1,150	861	639	183	442	136	193	418
平成 26 年	2,055	1,182	873	669	185	452	135	199	415
平成 27 年	2,080	1,185	895	689	182	485	133	202	389
平成 28 年	2,081	1,154	927	762	170	513	136	206	294
平成 29 年	2,103	1,165	938	772	172	525	138	208	288
市長部局	869	473	396	573	114	35	137	1	9
総合政策部	32	22	10	26	5	-	1	-	-
総務部	85	64	21	75	5	1	-	1	3
財政基盤部	67	42	25	64	3	-	-	-	-
市民自治部	159	114	45	133	21	-	-	-	5
健康福祉部	171	72	99	137	6	27	1	-	-
こども未来部	197	30	167	54	1	7	135	-	-
都市活力部	83	70	13	37	46	-	-	-	-
都市交通部	61	53	8	33	27	-	-	-	1
会計室	7	1	6	7	-	-	-	-	-
臨時福祉給付金等事業推進班	2	1	1	2	-	-	-	-	-
安全・安心施策推進班	5	4	1	5	-	-	-	-	-
教育委員会事務局	232	114	118	88	6	-	1	-	137
管理部	19	10	9	11	6	-	-	-	2
学校教育部	54	30	24	28	-	-	-	-	26
生涯学習部	40	22	18	38	-	-	1	-	1
人権教育室	3	3	-	1	-	-	-	-	2
学校園	116	49	67	10	-	-	-	-	106
その他の部局	1,002	578	424	111	52	490	-	207	142
市議会事務局	10	7	3	10	-	-	-	-	-
選挙管理委員会事務局	6	5	1	6	-	-	-	-	-
監査委員事務局	6	4	2	5	1	-	-	-	-
農業委員会事務局	3	1	2	3	-	-	-	-	-
消防局	208	198	10	1	-	-	-	207	-
交通局	166	161	5	24	-	-	-	-	142
上下水道局	76	67	9	31	45	-	-	-	-
市立伊丹病院	519	127	392	23	6	490	-	-	-
ボートレース事業局	8	8	-	8	-	-	-	-	-

資料：総務部人材育成室 人事研修課

主要公共機関等一覧表①

【市役所・支所・分室等】

伊丹市役所	伊丹市千僧1丁目1番地	783-1234
神津支所	伊丹市森本1丁目8番地22(神津交流センター内)	782-2218
北支所	伊丹市北野4丁目30番地(きららホール内)	781-0153
西分室	伊丹市池尻4丁目1番地1(イオン伊丹昆陽SC内)	779-4332
野間分室	伊丹市野間北4丁目4番28号	777-6830
南分室	伊丹市御願塚3丁目8番11号	772-1001
人権啓発センター	伊丹市堀池2丁目2番20号	781-6006
くらしのプラザ・市民サービスコーナー	伊丹市宮ノ前2丁目2番2号(くらしのプラザ内)	782-8261

【子育て・保育・幼児教育】

荻野保育所	伊丹市荻野8丁目33番地5	770-4352
北保育所	伊丹市北園1丁目13番地	770-1217
こばと保育所	伊丹市稲野町5丁目76番地	772-1074
桜台保育所	伊丹市西野2丁目85番地	783-0372
中央保育所	伊丹市行基町1丁目50番地	779-6643
西保育所	伊丹市南野北1丁目3番42号	781-1912
ひかり保育園	伊丹市堀池3丁目7番26号	779-5400
神津こども園	伊丹市森本1丁目8番地25	782-0200
こども発達支援センター『あすばる』	伊丹市千僧1丁目47番地2	784-8128
伊丹保育所	伊丹市伊丹5丁目1番5号	782-3633
有岡乳児保育所	伊丹市西台3丁目7番1号	772-4791
長尾保育所	伊丹市北野3丁目48番地2	783-6793
伊丹おうち保育園	伊丹市野間北5丁目3番1号	781-1700
あそかの木保育園	伊丹市中野西1丁目165番地	777-3890
伊丹ひまわり保育園	伊丹市昆陽池1丁目39番地	777-2678
すぐり保育園	伊丹市東有岡1丁目18番地20	787-6501
自然保育園	伊丹市鴻池4丁目9番12号	777-5890
クレヨン保育園	伊丹市池尻3丁目430番地1	777-4732
風の子保育園	伊丹市西野5丁目309番地2	767-1087
夢の木保育園	伊丹市瑞穂町4丁目77番地	772-7881
伊丹クレセール保育園	伊丹市北本町2丁目131番地1	773-7671
ポピズナーサリースクール伊丹	伊丹市中央1丁目1番1号 5階	744-1991
伊丹森のほいくえん	伊丹市稲野町3丁目3番地 1階	779-7699
アートチャイルドケア伊丹	伊丹市平松5丁目2番17号	781-0230
すくすくキッズ保育園	伊丹市東野1丁目21番地1	743-9090
心音つばさ保育園	伊丹市瑞原2丁目52番地	777-0283
千僧森のほいくえん	伊丹市千僧5丁目158番地1	741-4923
やわらぎ保育園	伊丹市伊丹2丁目3番27号	778-5880
伊丹くじら保育園	伊丹市清水2丁目3番28号	768-9415
西伊丹保育園／西伊丹幼稚園	伊丹市寺本5丁目373番地	783-2351
いずみ幼稚園	伊丹市荒牧7丁目6番21号	778-0122
白ゆり幼稚園	伊丹市春日丘3丁目50番地	782-3077
みどり保育園	伊丹市昆陽池1丁目100番地	777-5775
宮ノ前ほたる保育園	伊丹市宮ノ前3丁目4番23号	703-1102
イタミ・サン保育園	伊丹市中央5丁目2番24号	777-5144
伊丹くじら小規模保育園	伊丹市南本町1丁目1番12号	782-9410
伊丹はぐくみ保育園	伊丹市若菱町2丁目46番地	784-8993
ありおか幼稚園	伊丹市伊丹7丁目1番30号	782-8397

主要公共機関等一覧表②

いけじり幼稚園	伊丹市池尻6丁目231番地	777-4102
伊丹幼稚園	伊丹市桜ヶ丘1丁目5番20号	784-4872
稲野幼稚園	伊丹市昆陽1丁目213番地	783-5105
おぎの幼稚園	伊丹市大野2丁目159番地	770-2460
こうのいけ幼稚園	伊丹市鴻池4丁目4番4号	779-7825
こやのさと幼稚園	伊丹市山田2丁目4番2号	779-4165
桜台幼稚園	伊丹市中野西4丁目92番地	783-4672
ささはら幼稚園	伊丹市野間1丁目10番16号	783-4670
すずはら幼稚園	伊丹市御願塚6丁目3番50号	779-6138
せつよう幼稚園	伊丹市昆陽南2丁目1番7号	779-8660
天神川幼稚園	伊丹市荒牧南3丁目1番21号	783-4671
はなさと幼稚園	伊丹市寺本2丁目77番地	781-6456
みずほ幼稚園	伊丹市瑞穂町3丁目46番地	782-8552
緑幼稚園	伊丹市大鹿5丁目67番地	784-4938
南幼稚園	伊丹市御願塚2丁目2番23号	772-2331
王たるキリスト幼稚園	伊丹市梅ノ木5丁目3番1号	772-2489
二葉幼稚園	伊丹市梅ノ木2丁目1番10号	772-6641
月影幼稚園	伊丹市中央2丁目8番30号	775-0221
ロザリオ幼稚園	伊丹市高台5丁目27番地	782-3837
美鈴月影幼稚園	伊丹市昆陽東5丁目2番61号	781-0696
野間幼稚園	伊丹市野間8丁目9番7号	779-7004
伊丹乳児院	伊丹市北野3丁目48番地2	781-1744
育児ファミリーサポートセンター	伊丹市広畑3丁目1番地 (いたみいきいきプラザ内)	772-4560
子育て支援センター	伊丹市広畑3丁目1番地 (いたみいきいきプラザ内)	771-1152
阪神北広域こども急病センター	伊丹市昆陽池2丁目10番地	770-9988

【小学校・中学校・高等学校・特別支援学校・大学】

有岡小学校	伊丹市伊丹7丁目1番1号	782-8396
池尻小学校	伊丹市池尻6丁目221番地	777-4100
伊丹小学校	伊丹市船原1丁目1番1号	782-2536
稲野小学校	伊丹市昆陽1丁目175番地	781-2492
荻野小学校	伊丹市荻野2丁目11番地	770-2458
神津小学校	伊丹市森本1丁目8番地1	782-2021
鴻池小学校	伊丹市鴻池4丁目4番5号	779-7791
昆陽里小学校	伊丹市山田2丁目1番2号	779-4164
桜台小学校	伊丹市中野西4丁目100番地	781-2465
笹原小学校	伊丹市南野6丁目5番33号	781-0612
鈴原小学校	伊丹市御願塚6丁目3番1号	779-8661
摂陽小学校	伊丹市昆陽南2丁目1番55号	779-6137
天神川小学校	伊丹市荒牧南3丁目17番12号	781-2406
花里小学校	伊丹市寺本3丁目135番地	781-6506
瑞穂小学校	伊丹市瑞穂町3丁目50番地1	782-0613
緑丘小学校	伊丹市高台2丁目14番地	782-2550
南小学校	伊丹市御願塚2丁目6番1号	772-2601
荒牧中学校	伊丹市荒牧5丁目2番18号	777-3540
北中学校	伊丹市清水4丁目3番1号	782-2434
笹原中学校	伊丹市南野北2丁目7番4号	779-3130
天王寺川中学校	伊丹市鴻池3丁目4番28号	781-6465
西中学校	伊丹市昆陽東4丁目2番5号	781-2974

主要公共機関等一覧表③

東中学校	伊丹市高台2丁目54番地	782-3058
松崎中学校	伊丹市山田2丁目1番1号	779-9776
南中学校	伊丹市南町2丁目4番1号	772-2780
県立伊丹高等学校	伊丹市緑ヶ丘7丁目31番地1	782-2065
県立伊丹北高等学校	伊丹市鴻池7丁目2番1号	779-4651
県立伊丹西高等学校	伊丹市奥畑3丁目5番地	777-3711
市立伊丹高等学校	伊丹市行基町4丁目1番地	772-2040
県立阪神昆陽高等学校	伊丹市池尻7丁目108番地	773-5145
市立伊丹特別支援学校	伊丹市鴻池1丁目8番6号	783-5436
県立こやの里特別支援学校	伊丹市瑞ヶ丘2丁目3番地2	777-6300
県立阪神昆陽特別支援学校	伊丹市池尻7丁目108番地	773-5135
大阪芸術大学短期大学部伊丹学舎	伊丹市荒牧4丁目8番70号	777-3353
大手前大学いたみ稲野キャンパス・短期大学	伊丹市稲野町2丁目2番地2	770-6334

【福祉・介護・医療】

アイ愛センター（市立障害者福祉センター）	伊丹市昆陽池2丁目10番地	772-0221
いたみいきいきプラザ（地域福祉総合センター）	伊丹市広畑3丁目1番地	787-6670
神津福祉センター	伊丹市森本1丁目8番地19	777-1022
伊丹市社会福祉協議会	伊丹市広畑3丁目1番地（いたみいきいきプラザ内）	779-8512
伊丹市社会福祉事業団	伊丹市広畑3丁目1番地（いたみいきいきプラザ内）	784-9987
伊丹市地域生活支援センター	伊丹市広畑3丁目1番地（いたみいきいきプラザ内）	787-6798
伊丹市地域包括支援センター	伊丹市広畑3丁目1番地（いたみいきいきプラザ内）	787-6797
伊丹市福祉権利擁護センター	伊丹市広畑3丁目1番地（いたみいきいきプラザ内）	744-5130
伊丹市訪問介護事業所	伊丹市広畑3丁目1番地（いたみいきいきプラザ内）	780-2904
天神川・荻野地域包括支援センター	伊丹市荒牧5丁目16番27号	777-7002
稲野・鴻池地域包括支援センター	伊丹市昆陽池1丁目105番地	780-1733
伊丹・摂陽地域包括支援センター	伊丹市行基町1丁目98番地	775-2776
笹原・鈴原地域包括支援センター	伊丹市南野2丁目3番25号	773-6223
桜台・池尻地域包括支援センター	伊丹市中野西1丁目18番地	744-1475
花里・昆陽里地域包括支援センター	伊丹市寺本6丁目150番地	767-9939
神津・有岡地域包括支援センター	伊丹市森本1丁目8番地19	777-8055
緑丘・瑞穂地域包括支援センター	伊丹市北園1丁目19番地1	777-3652
南地域包括支援センター	伊丹市中央4丁目5番6号	771-8566
サンシティ介護支援センター	伊丹市中野西1丁目141番地	781-4310
サンシティホール	伊丹市中野西1丁目148番地1	783-2350
伊丹市口腔保健センター	伊丹市昆陽池1丁目40番地	783-0078
兵庫障害者職業能力開発校	伊丹市東有岡4丁目8番地	782-3210
障害者デイサービスセンター	伊丹市昆陽池2丁目10番地	772-0239
スクールきると	伊丹市中央3丁目1番17号	744-3017
ゆうゆう	伊丹市鴻池1丁目10番15号	777-7486
フォーゆう（ライフゆう）	伊丹市鴻池1丁目10番15号	777-7486
あんさんぶる	伊丹市荒牧南2丁目22番30号	770-5222
思草	伊丹市南本町1丁目2番17号	744-3310
生活介護事業所カラフル	伊丹市山田4丁目7番28号	770-3940
ヒューマンホープ伊丹東有岡事業所	伊丹市東有岡3丁目81番地	782-7377
さつき	伊丹市中野北2丁目11番21号	781-0340
くすのき	伊丹市中野北2丁目11番22号	779-5353
支援あみーご	伊丹市野間2丁目1番24号	778-1311
ジョブリンクゆう	伊丹市行基町3丁目16番地6	785-3111

主要公共機関等一覧表④

サブライズ	伊丹市昆陽南1丁目7番9号	783-4991
どりー夢共同作業所	伊丹市昆陽南1丁目10番2号	777-5544
どりー夢デリカ	伊丹市南町4丁目5番20号	778-6688
のっくおん	伊丹市中野西3丁目3番地23	777-3532
就労サポートぼりっしゅ	伊丹市中野東2丁目271番地	744-7511
就労サポートあいりす	伊丹市中野東2丁目52番地	744-7511
ワークセンターわっそ	伊丹市昆陽北1丁目2番3号	783-0899
サポートテラス昆陽東	伊丹市昆陽東5丁目2番60号	773-4115
伊丹東有岡ワークハウス	伊丹市東有岡4丁目29番地	783-9885
ライズワーク	伊丹市中央4丁目4番17号	744-0432
共同作業所ワン・くっしょん	伊丹市東野3丁目61番地2	784-7741
	伊丹市昆陽泉町1丁目1番17号	782-6482
クレヨン・ライズ	伊丹市鴻池1丁目2番16号	785-0887
じゃがいも	伊丹市千僧2丁目184番地	784-0799
ワークランド トライアングル	伊丹市昆陽北1丁目2番6号	778-5665
しんわ伊丹支所	伊丹市西台2丁目4番14号	772-4729
いさむ	伊丹市中野北3丁目4番24号	768-9338
プライマリケア	伊丹市寺本3丁目169番地	773-6511
どりー夢	伊丹市寺本1丁目114番地	777-1001
どりー夢ピアセンター	伊丹市大鹿2丁目1番地1	777-1002
フジ工房	伊丹市野間2丁目1番24号	778-0022
ポポの家	伊丹市荻野2丁目2番地3	779-1771
老人ホーム桃寿園・松風園	伊丹市昆陽池1丁目105番地	781-2900
(特養) あそか苑	伊丹市中野西1丁目18番地	785-0109
(特養) オアシス千歳	伊丹市中央4丁目5番6号	771-1500
(特養) ケイ・メゾンときめき	伊丹市森本1丁目8番地19	777-0771
(特養) 伸幸苑	伊丹市寺本6丁目150	778-6765
(特養) 憩～荻野～	伊丹市荻野4丁目75番地	779-7733
(特養) ぐろ～りあ	伊丹市北園1丁目19番地1	777-0765

【運動場・文化・教育施設等】

アイホール (演劇ホール)	伊丹市伊丹2丁目4番1号	782-2000
荒牧バラ公園	伊丹市荒牧6丁目5番50号	784-8134
伊丹郷町館	伊丹市宮ノ前2丁目5番28号	772-5959
伊丹アイフォニックホール (音楽ホール)	伊丹市宮ノ前1丁目3番30号	780-2110
伊丹スカイパーク	伊丹市森本7丁目1番地1	772-3447
伊丹スポーツセンター	伊丹市鴻池1丁目1番	783-5613
東りいたみホール (文化会館)	伊丹市宮ノ前1丁目1番3号	778-8788
稲野公園運動施設	伊丹市稲野町2丁目3番地2	772-8734
柿衛文庫	伊丹市宮ノ前2丁目5番20号	782-0244
きららホール (北部学習センター)	伊丹市北野4丁目30番地	770-9500
県立西猪名公園	川西市久代6丁目30-1	759-0785
工芸センター	伊丹市宮ノ前2丁目5番28号	772-5557
鴻臚館	伊丹市緑ヶ丘1丁目90番地 (伊丹市役所 秘書課)	784-8009
こども文化科学館	伊丹市桑津3丁目1番36号	784-1222
昆虫館	伊丹市昆陽池3丁目1番地 (昆陽池公園内)	785-3582
「ふらっと」児童館	伊丹市堀池2丁目2番20号	781-2517
女性・児童センター	伊丹市御願塚6丁目1番1号	772-1078
女性・児童センター (児童プール)	伊丹市御願塚6丁目1番1号	772-1078

主要公共機関等一覧表⑤

女性交流サロン	伊丹市御願塚6丁目1番1号	772-7248
スカイランドHARADA	豊中市原田西町1丁目1番地	06-6846-8181
スワンホール (労働福祉会館・青少年センター)	伊丹市昆陽池2丁目1番地	779-5661
図書館「ことば蔵」	伊丹市宮ノ前3丁目7番4号	783-2775
図書館神津分館	伊丹市森本1丁目8番地22 (神津交流センター内)	764-5991
図書館北分館	伊丹市北野4丁目30番地 (きららホール内)	770-0519
図書館西分室	伊丹市池尻4丁目1番地1 (イオン伊丹昆陽SC内)	784-8021
図書館南分館	伊丹市南野2丁目3番25号 (ラストホール内)	781-7333
博物館	伊丹市千僧1丁目1番地1	783-0582
美術館	伊丹市宮ノ前2丁目5番20号	772-7447
美術ギャラリー伊丹	伊丹市宮ノ前3丁目7番4号 (図書館「ことば蔵」内)	783-2775
フィットネスラスト	伊丹市南野2丁目3番25号 (ラストホール内)	781-4888
緑ヶ丘体育館・武道館	伊丹市緑ヶ丘1丁目10番地1	770-4401
緑ヶ丘プール	伊丹市緑ヶ丘1丁目20番地	782-1066
みどりのプラザ	伊丹市荒牧6丁目4番12号	772-7696
野球場	伊丹市瑞ヶ丘1丁目1番地 (瑞ヶ丘公園内)	770-4401
ラストホール (生涯学習センター)	伊丹市南野2丁目3番25号	781-8877
ローラースケート場	伊丹市北伊丹8丁目230番地1	773-0081

【その他公共施設等】

消防局	伊丹市昆陽1丁目1番地1	783-0123
西消防署	伊丹市昆陽1丁目1番地1	783-0124
西消防署 荒牧出張所	伊丹市北野1丁目9番地	781-0119
西消防署 池尻出張所	伊丹市池尻3丁目55番地	778-0119
東消防署	伊丹市北本町2丁目133番地	772-0119
東消防署 神津出張所	伊丹市森本2丁目142番地1	773-0119
東消防署 南野出張所	伊丹市南鈴原2丁目1番地	784-0119
交通局	伊丹市広畑3丁目1番地	781-3751
上下水道局	伊丹市昆陽1丁目1番地2	783-1600
千僧浄水場	伊丹市広畑6丁目1番地	781-8589
伊丹市営住宅管理センター	伊丹市昆陽1丁目1番地2 (上下水道局内)	784-8061
市立伊丹病院	伊丹市昆陽池1丁目100番地	777-3773
伊丹市休日応急診療所	伊丹市千僧1丁目1番地 (保健センター地下1階)	784-8171
伊丹市ボートレース事業局	尼崎市水明町199番地の1	06-6419-3181
環境クリーンセンター	伊丹市岩屋2丁目2番8号	782-0968
豊中市伊丹市クリーンランド	豊中市原田西町2番1号	06-6841-5395
公園管理事務所	伊丹市昆陽池2丁目99番地 (昆陽池公園内)	779-0525
市営斎場	伊丹市船原2丁目4番20号	782-2176
市民まちづくりプラザ	伊丹市昆陽池2丁目1番地	780-1234
「ふらっと」ふれあいセンター	伊丹市昆陽南3丁目8番21号	784-6624
ボランティア・市民活動センター	伊丹市広畑3丁目1番地 (いたみいききプラザ内)	779-8512
消費生活センター	伊丹市宮ノ前2丁目2番2号 (伊丹商工プラザ内)	772-0261
伊丹市立保健センター	伊丹市千僧1丁目1番地	784-8034
総合教育センター	伊丹市千僧1丁目1番地	780-2480
少年愛護センター	伊丹市千僧1丁目1番地 (総合教育センター内)	780-3540
中央公民館	伊丹市千僧1丁目1番地1	784-8000
学校給食第1センター	伊丹市鴻池3丁目4番5号	782-0400
学校給食第2センター	伊丹市鴻池3丁目4番6号	779-6355
中学校給食センター	伊丹市北本町3丁目45番地1	784-8045

主要公共機関等一覧表⑥

伊丹簡易裁判所	伊丹市千僧1丁目47番地1	779-3071
伊丹区検察庁	伊丹市昆陽1丁目1番地12	779-3421
伊丹警察署	伊丹市千僧1丁目51番地2	771-0110
伊丹健康福祉事務所	伊丹市中央3丁目1番17号 (仮庁舎)	785-9437
伊丹県税事務所	伊丹市中央3丁目1番17号 (仮庁舎)	785-7450
伊丹公共職業安定所	伊丹市昆陽1丁目1番地6	772-8609
伊丹市医師会	伊丹市千僧1丁目1番地	775-1114
伊丹市公設市場	伊丹市北本町3丁目50番地	782-1171
伊丹市歯科医師会	伊丹市昆陽池1丁目40番地	783-0133
伊丹商工会議所	伊丹市宮ノ前2丁目2番2号 (伊丹商工プラザ内)	775-1221
伊丹税務署	伊丹市千僧1丁目47番地3	779-6121
伊丹労働基準監督署	伊丹市昆陽1丁目1番地6	772-6224
大阪国際空港総合案内所	豊中市蛍池西町3-555	06-6856-6781
神戸家庭裁判所伊丹支部	伊丹市千僧1丁目47番地1	779-3074
神戸地方検察庁伊丹支部	伊丹市昆陽1丁目1番地12	779-3421
神戸地方裁判所伊丹支部	伊丹市千僧1丁目47番地1	779-3071
神戸地方法務局伊丹支局	伊丹市昆陽1丁目1番地12	779-3451
伊丹市立産業・情報センター	伊丹市宮ノ前2丁目2番2号 (伊丹商工プラザ内)	773-5007
観光物産ギャラリー	伊丹市東有岡1丁目6番地2 (JR伊丹駅構内)	770-7706
シルバーショップ	伊丹市中野西1丁目140番地3	772-0222
シルバー人材センター	伊丹市昆陽池2丁目13番地	772-0161
スマイル阪神	伊丹市北本町3丁目50番地 (伊丹市公設卸売市場内)	783-6977
阪神運転免許更新センター	伊丹市伊丹1丁目14番21号	783-0110
陸上自衛隊伊丹駐屯地	伊丹市緑ヶ丘7丁目1番地1	782-0001
陸上自衛隊千僧駐屯地	伊丹市広畑1丁目1番地	781-0021