

付 録

市職員数（各年4月1日現在）

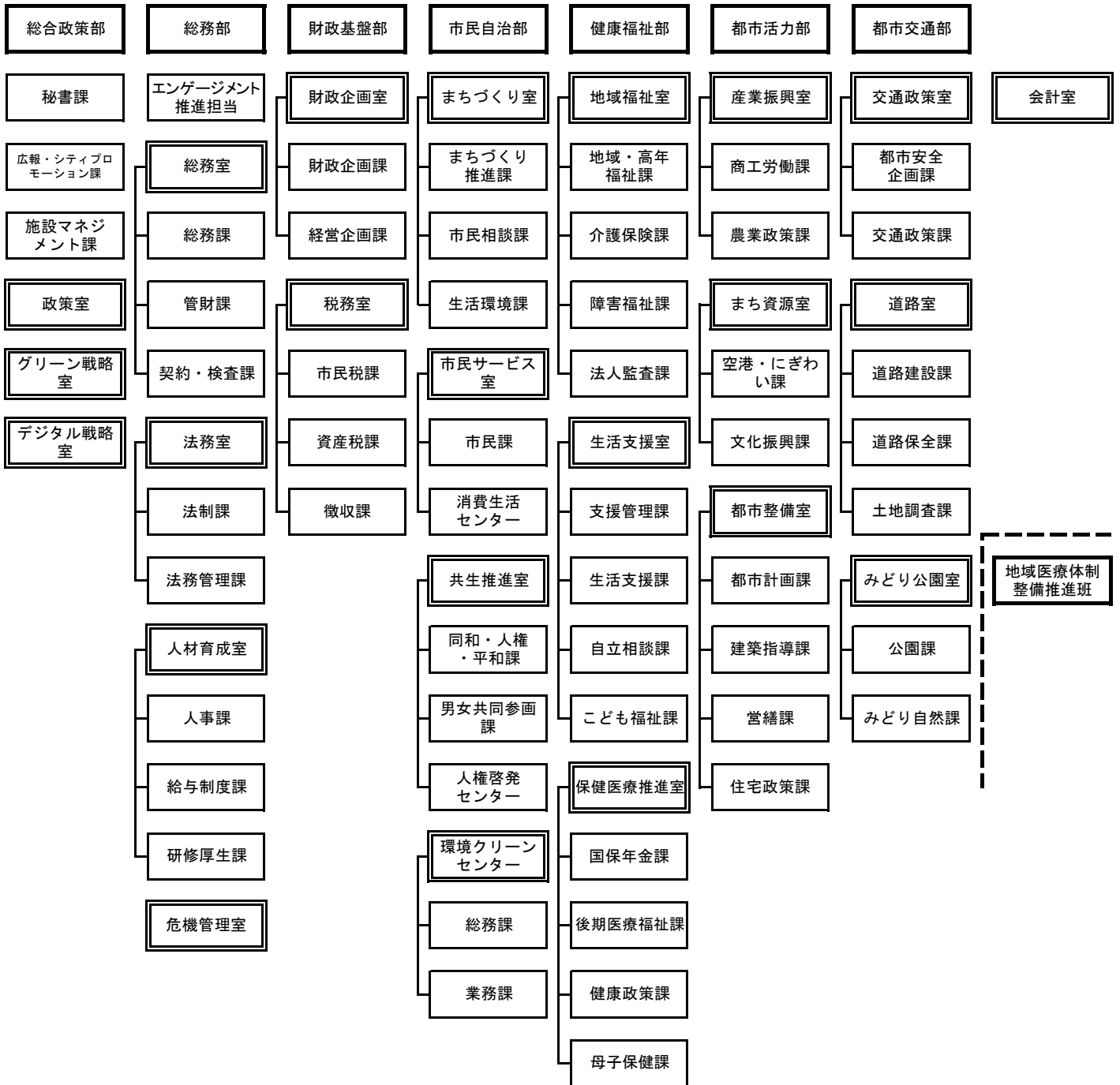
（単位：人）

区 分	総 数			事務職員	技術職員	技能職員	消防吏員	その他
	総 数	男	女					
令和 3 年	2,180	1,171	1,009	998	750	142	206	84
令和 4 年	2,195	1,163	1,032	990	774	147	205	79
令和 5 年	2,206	1,161	1,045	992	781	145	207	81
令和 6 年	2,259	1,180	1,079	1,016	809	138	213	83
令和 7 年	2,306	1,181	1,125	1,055	834	135	216	66
市長部局	725	458	267	544	162	17	2	0
市議会事務局	10	7	3	9	1	0	0	0
選挙管理委員会事務局	7	6	1	7	0	0	0	0
監査委員事務局	6	4	2	6	0	0	0	0
農業委員会事務局	3	2	1	3	0	0	0	0
教育委員会事務局	469	146	323	370	22	11	0	66
消防局	215	205	10	1	0	0	214	0
交通局	133	128	5	26	0	107	0	0
上下水道局	66	56	10	21	45	0	0	0
市立伊丹病院	663	161	502	59	604	0	0	0
ボートレース事業局	9	8	1	9	0	0	0	0

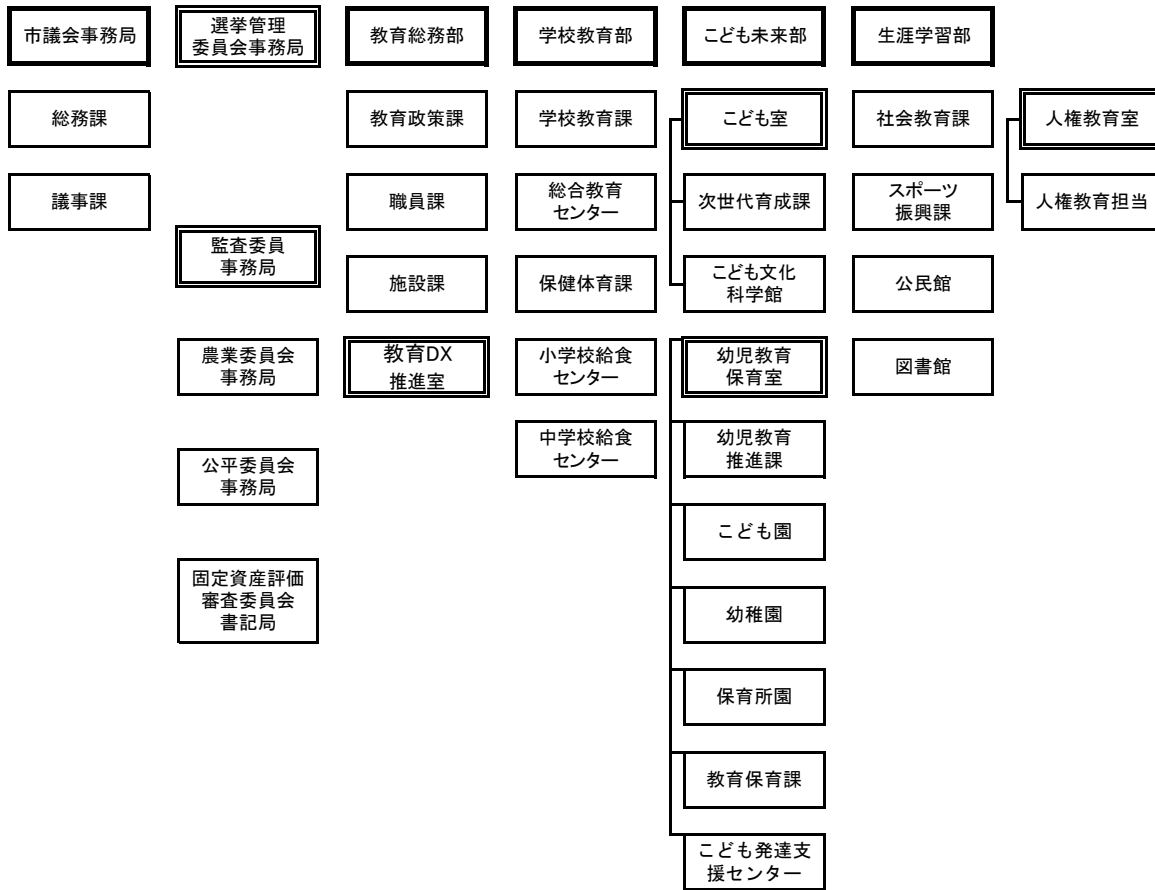
資料：総務部人材育成室 人事課

伊丹市組織図 (令和7年(2025年)4月1日現在)

[市長部局]



[教育委員会事務局]



[消防局]

[上下水道局]

[交通局]

[伊丹病院]

事務局

[ボートレース事業局]

