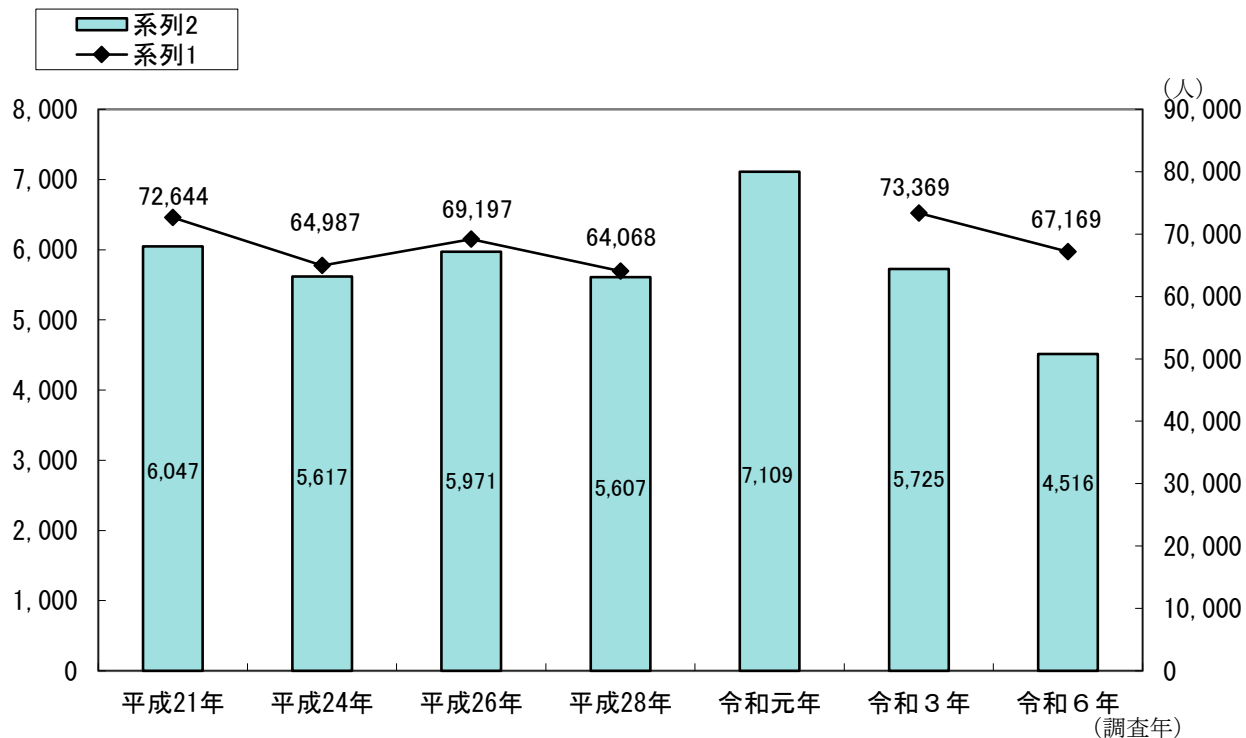


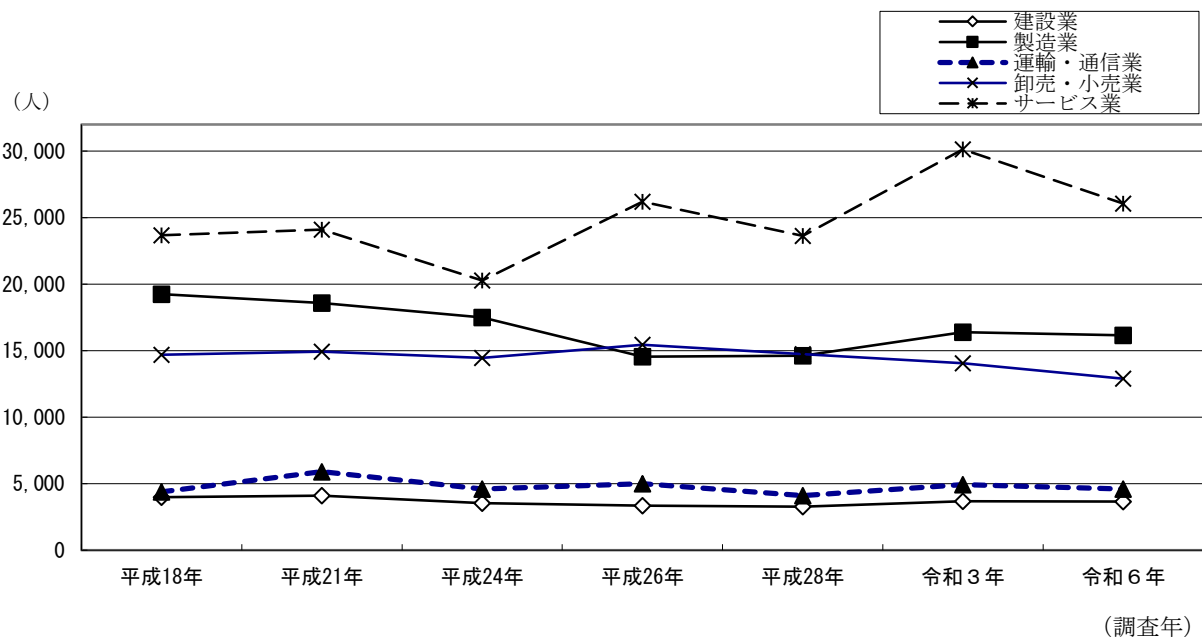
事業所数と従業者数の推移



[注1] 令和元年経済センサス基礎調査では、従業者数集計結果の公表なし。

[注2] 公務を除いた集計。

主要産業別従業者数の推移



[注1] 平成21年以降は日本標準産業分類（平成19年11月改訂）に基づき下記の業種により分類している。

運輸・通信業＝情報通信業 運輸業、郵便業

サービス業＝宿泊業、飲食サービス業 生活関連サービス業、娯楽業 教育、学習支援業 医療、福祉 複合サービス事業 サービス業（他に分類されないもの）

[注2] 令和元年経済センサス基礎調査では、従業者数集計結果の公表なし（グラフ表示なし）。