

第44回

協賛のお願い

しいたみ
花火大会

会場 神津大橋南側河川敷



詳しくはこちら

令和6年

8 / 24

(土曜日)

主催

いたみ花火大会実行委員会

伊丹市



第44回いたみ花火大会 広告協賛に関するお願い

いたみ花火大会は、伊丹の夏の風物詩として市民の皆様にご親しまれ、市内最大規模のイベントとして例年多くの皆様にご来場いただいておりますが、昨今の警備費や諸経費の高騰の影響で、安全・安心の花火大会の運営のためにより多くのご協力が必要となっております。

つきましては、開催にあたり広告協賛につきまして、下記の通り募集しております。

何卒皆様の温かいご協力をよろしくお願い申し上げます。

広告料 1口 3万円

申込期限 令和6年6月14日(金)

ご協賛特典一覧		1口 3万円	2口 6万円	3口 9万円	4口 12万円	5口 15万円
1	いたみ花火大会特製うちわ (18,000本を作成配布)	テキスト(小)	テキスト(中)	テキスト(大)	テキスト(大)	テキスト(大)
2	カラー刷チラシ (15,000部を作成配布)	テキスト(小)	テキスト(中)	テキスト(大)	テキスト(大)	テキスト(大)
3	伊丹市ホームページ (7月上旬頃~)	テキスト(小)	テキスト(中)	テキスト(大)	テキスト(大)	テキスト(大)
4	場内放送にてアナウンス	○	○	○	○	○
5	ライブ配信	10社表示	5社表示	4社表示	3社表示	2社表示 (ロゴ)
6	会場内の設置設備等に表示			○	○	○
7	花火玉型貯金箱(特注)を謹呈					○
追加メニュー (今回より新たにご案内させていただきます)						
8	有料観覧席にご招待	+5万円 ※1				
9	いたみ花火大会バナーに表示(2枚)	+4万円 ※1				
10	いたみ花火大会横断幕に表示(2枚)	+20万円 ※1				

※1 ・口数に応じた金額に上記記載の金額を追加でお申し込みいただけます。(追加メニューのみのお申し込みはできません)
・1つの特典を複数お申し込みいただくことも可能です。
・先着順にて承ります。数に限りがございますので、なくなり次第申込受付を終了いたします。予めご了承ください。

申込方法

「広告協賛申込書」に必要事項をご記入のうえ、メール・FAX・郵送等でお申し込みください。申込書は市ホームページ内「いたみ花火大会」ページからダウンロードいただけます。

振込先

お申し込み後、1週間程度で適格請求書(インボイス)をお届けいたしますので、**7月26日(金)まで**に下記口座までお振込みください。申し訳ございませんが、振込手数料は申込者様のご負担でお願いします。請求書が届かない等ございましたらお手数ですが、ご連絡ください。

口座名義 いたみ花火大会実行委員会事務局

金融機関名(コード)	支店名(コード)	口座種類	口座番号
三菱UFJ銀行(0005)	伊丹支店(477)	普通	5062132
三井住友銀行(0009)	伊丹支店(355)	普通	4134350
尼崎信用金庫(1688)	伊丹支店(012)	普通	0509785

イメージ(広告例)

1 いたみ花火大会特製うちわ (18,000本を作成配布)

うちわ裏面(カラー)



2 カラー刷チラシ(A3二つ折り) (15,000部を作成配布)

チラシ裏面(カラー)



※1・2共通 テキスト(中)、テキスト(小)の大きさにつきましては、お申し込みの口数に応じて調整させていただきます。

3 伊丹市ホームページ

- 「いたみ花火大会」ページにて事業者様名を表示(7月上旬頃~)
- ※令和5年度7・8月で約47万回閲覧(1年間の市トップページ閲覧数約51万回に相当)

4 場内放送にてアナウンス

- 花火大会当日、場内放送にて事業者様名をアナウンス
- ※令和5年度は約55,000人が来場
- ※中止になった場合はご了承ください

5 ライブ配信

- 花火大会当日、YouTubeにて配信するライブ配信にて事業者様名を表示
- ※参考：令和5年度は瞬間最大15,000人、累計で11万回視聴
- 口数に応じた大きさにて事業者様名を表示
- 5口お申込みいただいた場合は企業ロゴ等への変更も承ります



※昨年のイメージ
左二次元コードより
ご覧いただけます



6 会場内の設置設備等に表示

- 花火大会当日、会場に設置する設備等に事業者様名を表示
- ※照明は1ヶ所、仮設トイレ約30ヶ所に表示します



事業者様名

※設備は一例・イメージ



※直径約20cm、7号玉相当

※イメージ

7 花火玉型貯金箱を謹呈

- 実際に夜空に打ち上げる花火玉を模して作成した特注の貯金箱を謹呈します。



8 有料観覧席にご招待(いたみ花火大会オリジナルタオル付)

※観覧イメージ

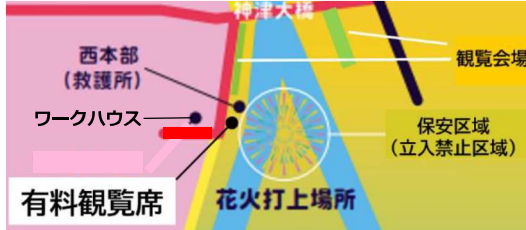
先着順
複数申込
可

- 真上に上がるように鑑賞できる花火打上場所に最も近いエリアを有料観覧エリアとし、一般の来場者が立ち入れないようにいたします。そのエリアにシート(約1.8m×2.7m)を敷いたお席をご用意いたします。
- 同一シート内で最大6名様までご観覧いただけます。
- お得意様への営業や福利厚生等にぜひご利用ください。

追加金額：5万円(1エリア)

募集数：42

- ※未就学児(小学生未満)のお子様は人数に含まれません。
- ※観覧席チケットは8月上旬頃より順次お届けいたします。
- ※タオルは観覧人数に関わらず1エリアにつき6枚進呈いたします。
- ※7月頃より開始の一般販売より割高にはなりますが、オリジナルタオルの進呈や一般販売に先駆けてのご案内のため前方からのお席の確保が可能(先着順)です。申込のタイミングによっては2列目以降になることもございますので、お早めにお申し込みください。



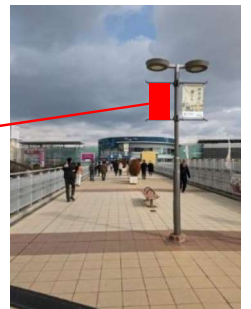
9 いたみ花火大会バナーに表示(期間:7月29日(月)~8月25日(日))

先着順
複数申込
可

- 事業者様名を記載したいたみ花火大会バナー(縦約68cm×横約45cm)を2枚作成し、C1000歩道橋(JR伊丹駅東西連絡橋)に掲揚します。

追加金額：4万円(バナー2枚)

募集数：6



※バナーは一例・イメージ

※JR伊丹駅~イオンモール伊丹間の歩道橋上に掲揚します。

10 いたみ花火大会横断幕に表示(期間:8月5日(月)~8月25日(日))

先着順
複数申込
可

- 事業者様名を記載したいたみ花火大会横断幕(縦約90cm×横約600cm)を2枚作成し、JR及び阪急伊丹駅周辺の歩道橋にそれぞれ1枚ずつ掲揚します。

追加金額：20万円(横断幕2枚)

募集数：2



C1000歩道橋(JR伊丹駅東西連絡橋)



阪急電鉄 阪急伊丹駅前歩道橋(東側)



阪急伊丹駅前歩道橋(西側)

お申込・お問い合わせ先

いたみ花火大会実行委員会事務局



伊丹市マスコット たみまる

〒664-8503 伊丹市千僧1-1 伊丹市空港・にぎわい課内
TEL: 072-784-8068 FAX: 072-784-8048
Mail: machi-nigiwai@city.itami.lg.jp