

緑ヶ丘体育館・武道館 18年度上期利用者アンケート集計

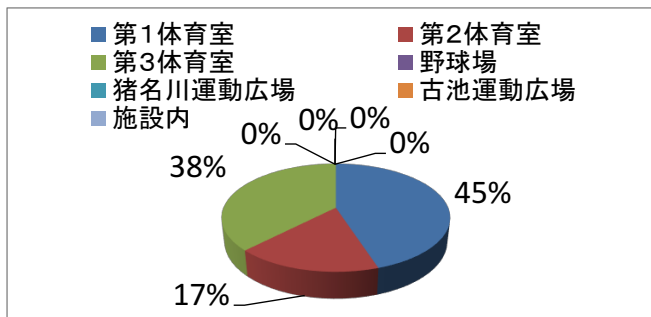
アンケート実施期間: 2018年9月20日(木)~9月27日(金)

アンケート回収数: 100枚

アンケート実施対象: 緑ヶ丘体育館ご利用者

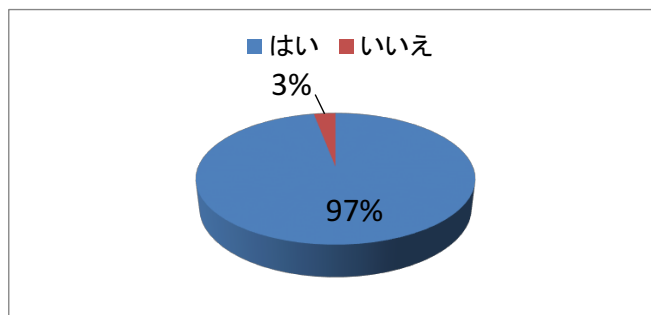
Q. 1 ご利用の施設

第1体育室	49
第2体育室	19
第3体育室	41
野球場	0
猪名川運動広場	0
古池運動広場	0
施設内	0



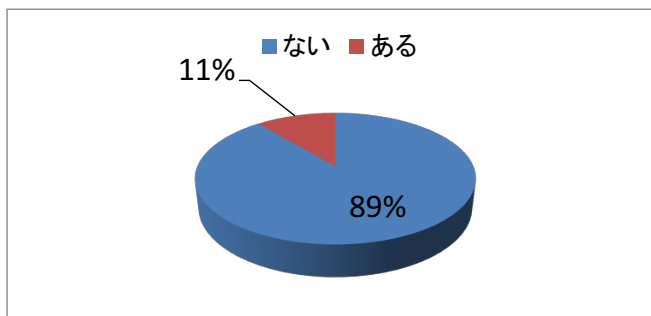
Q. 2 清掃はできているか?

はい	97
いいえ	3



Q. 3 破損用具・箇所はあるか?

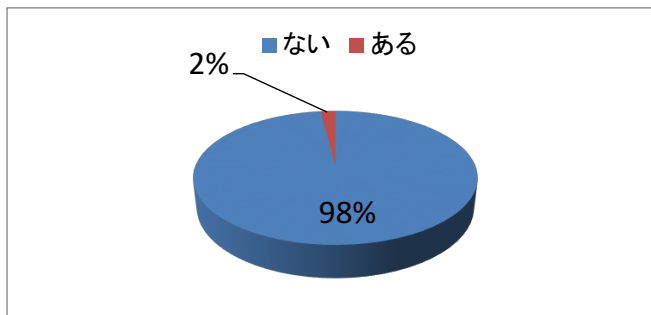
ない	89
ある	11



Q. 4 利用の不当性は?

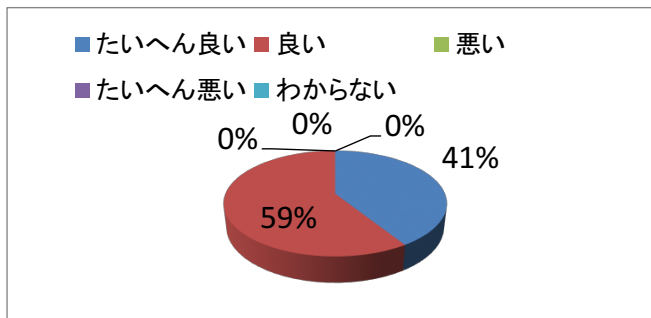
ない	98
ある	2

「ある」のご意見  
・抽選が当たらない



Q. 5 職員の接遇態度は？

たいへん良い	41
良い	59
悪い	0
たいへん悪い	0
わからない	0

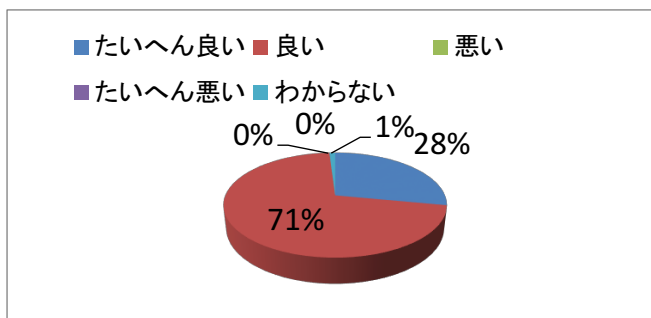


Q. 6 実施して欲しいイベント

ヨガ	6
スポンジバレー	4
スポンジテニス	2
ストレッチ	2
高齢者向け健康教室	2
ジム	1
バドミントン	1
フラダンス	1
軽い筋トレ	1
ビリヤード	1
フォークダンス	1
初級のバレエ(大人)	1
女性向けイベント	1
各クラブの発表会	1
パラスポーツ体験会	1
インボディ無料測定会	1
親子でする運動	1
兄弟そろって参加できるイベント	1
幼児向けイベント	1

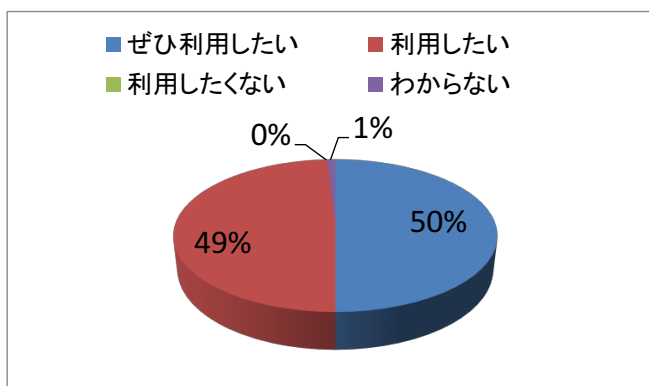
Q. 7 施設全体の満足度

たいへん良い	28
良い	71
悪い	0
たいへん悪い	0
わからない	1



Q. 8 今後も利用したいですか？

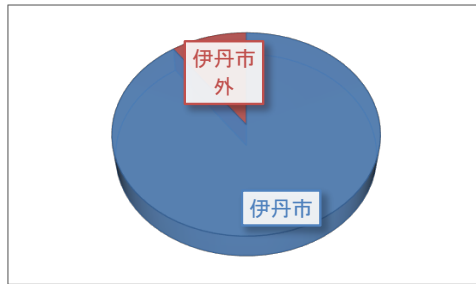
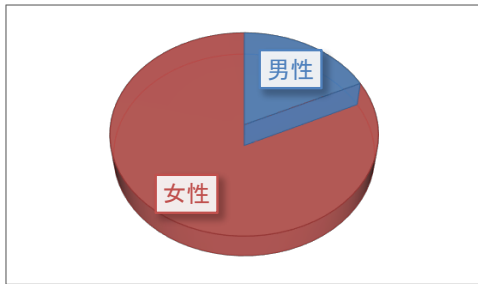
ぜひ利用したい	50
利用したい	49
利用したくない	0
わからない	1



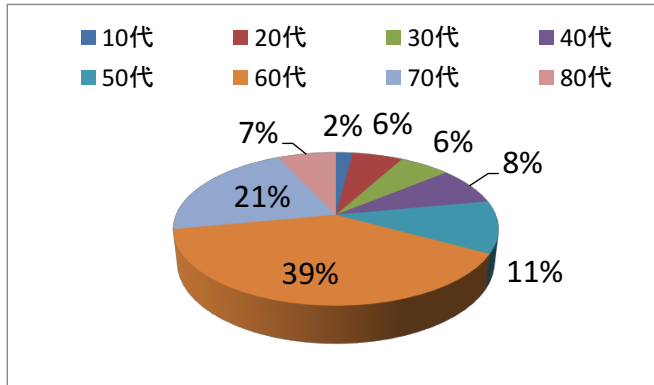
Q. 9 性別・年齢は？

男性	18
女性	82

伊丹市	90
伊丹市外	10



10代	2
20代	6
30代	6
40代	8
50代	11
60代	39
70代	21
80代	7



Q. 10 その他のご意見

クーラーをつけてほしい(第1)	4
クーラーをつけてほしい(第2)	2
第1駐車場がもっと広がったらうれしい	1
夏場の教室の休みが多い	1
抽選が当たらない	1
雨の日の体育館横を通ると濡れるので雨どいをつけて欲しい	1
トイレをすべて洋式にして欲しい	1
トイレに靴のまま履けるスリッパがうれしい	1
受付のみなさん親切で感じがいい	2
いつもありがとうございます。これからも利用したいです	2
気持ちよく利用しています。今後ともよろしく願います。	1