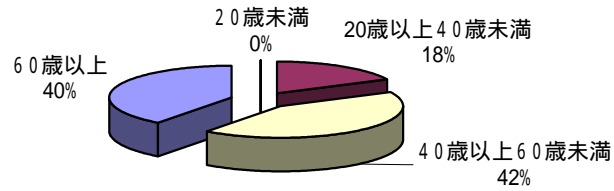


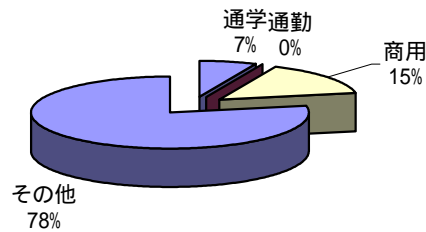
# 施設利用者満足度調査結果

【施設名】 市立宮ノ前地下駐車場  
【アンケート実施期間】 平成26年2月11日  
【回答者数】 118枚

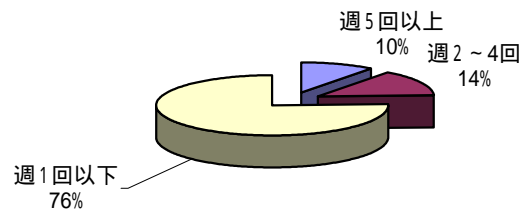
利用者の年代



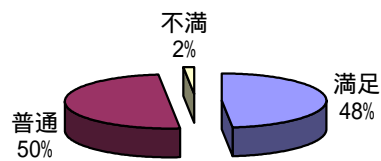
利用目的は



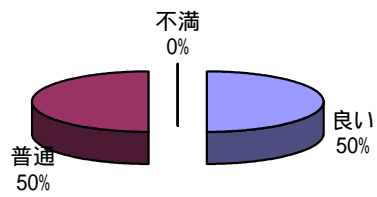
利用回数は



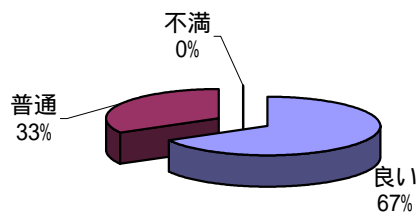
利用について満足されましたか。



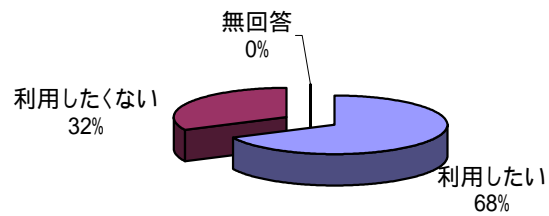
駐車場の営業時間について。



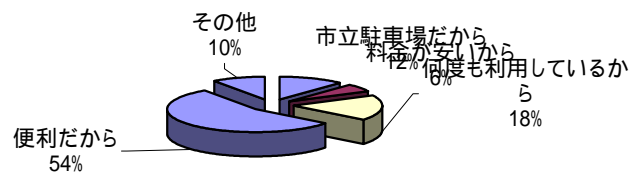
駐車場の清掃状況について。



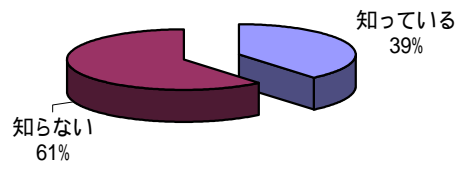
係員の対応について。



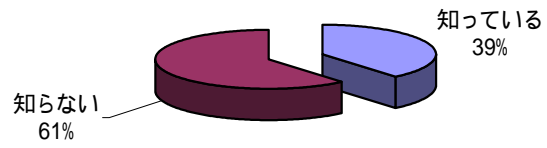
今回駐車場を利用した理由をお聞かせください。



24時間営業について。



1日最大料金の設定について。



軽自動車・普通自動車の定期券の金額について。

