

# 伊丹市立稲野運動広場 アンケート集計

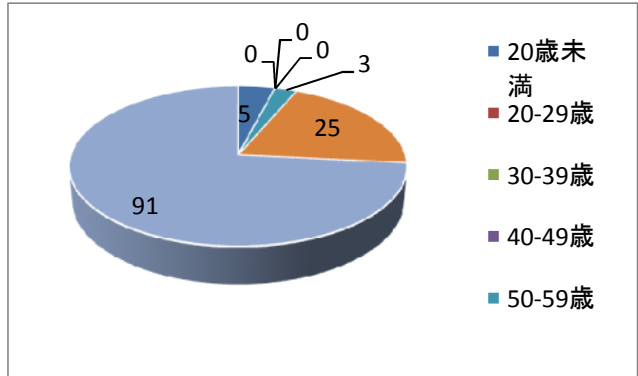
実施日：平成24年5月13日(日)～5月30日(水)

回答者数 124名

## 1.利用者の情報

### 1.年齢

|        |     |
|--------|-----|
| 20歳未満  | 5   |
| 20-29歳 | 0   |
| 30-39歳 | 0   |
| 40-49歳 | 0   |
| 50-59歳 | 3   |
| 60-69歳 | 25  |
| 70歳以上  | 91  |
| 計      | 124 |

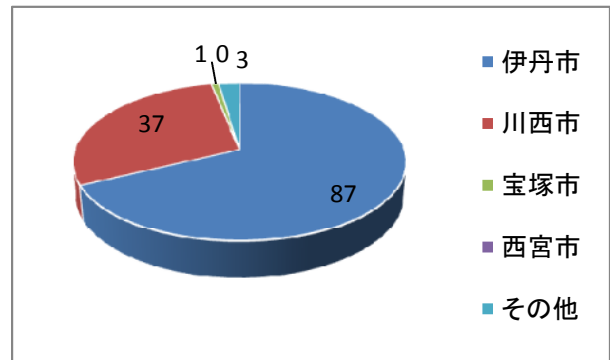


### 2.性別

|    |     |
|----|-----|
| 男性 | 47  |
| 女性 | 74  |
| 不明 | 3   |
| 計  | 121 |

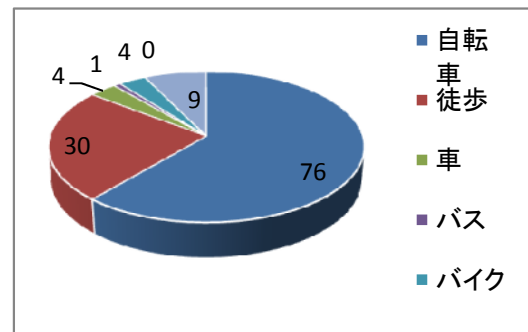
### 3.住まい

|     |     |
|-----|-----|
| 伊丹市 | 87  |
| 川西市 | 37  |
| 宝塚市 | 1   |
| 西宮市 | 0   |
| その他 | 3   |
| 計   | 128 |



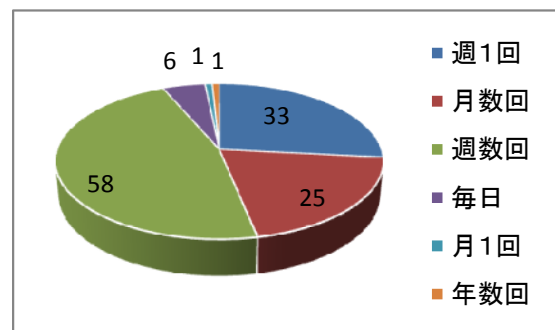
### 4.交通手段

|     |     |
|-----|-----|
| 自転車 | 76  |
| 徒歩  | 30  |
| 車   | 4   |
| バス  | 1   |
| バイク | 4   |
| その他 | 0   |
| 無回答 | 9   |
| 計   | 124 |



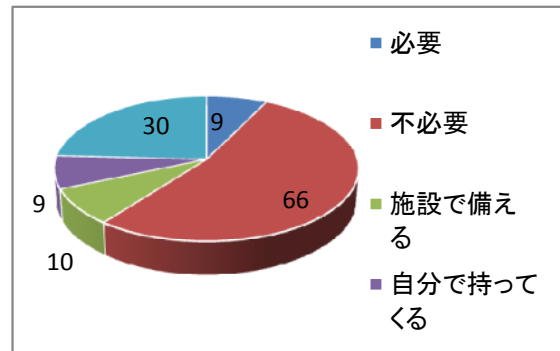
### 5.利用回数

|     |     |
|-----|-----|
| 週1回 | 33  |
| 月数回 | 25  |
| 週数回 | 58  |
| 毎日  | 6   |
| 月1回 | 1   |
| 年数回 | 1   |
| 計   | 124 |



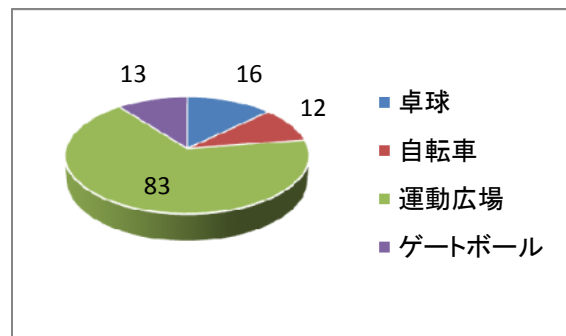
## 6. 自転車利用の際のヘルメットについて

|          |     |
|----------|-----|
| 必要       | 9   |
| 不必要      | 66  |
| 施設で備える   | 10  |
| 自分で持ってくる | 9   |
| 無回答      | 30  |
| 計        | 124 |



## 7. 利用施設

|        |     |
|--------|-----|
| 卓球     | 16  |
| 自転車    | 12  |
| 運動広場   | 83  |
| ゲートボール | 13  |
| 計      | 124 |



## 8. 接客対応について

|      | 良い | 悪い |
|------|----|----|
| 言葉使い | 65 | 2  |
| あいさつ | 90 | 1  |
| 受付対応 | 52 |    |
| 服装   | 52 |    |
| その他  | 8  |    |

## 9. 施設への要望

- ・卓球台の新設
- ・卓球台の新設
- ・施設の無料化

設備的なご要望、ご意見がございましたらお書き下さい

内リンクの扉部分の蝶番が飛び出しているのでクッションをつけてほしい

冷房をつけてほしい

卓球台を新しくしてほしい

良好

会議場併設

グラウンドゴルフの総会や会議のできるホールがほしい

運動広場の土ならしと砂を増やして欲しい

グラウンドの土を掘り起こし、やわらかくしてほしい

日陰をつくってほしい

冷房をいれてほしい手入れが行き届いていて気持ちいい

夏はずだれをしてほしい

いつも草抜きをしてくださりありがとうございます

気持ちよく遊ばせていただいています

いつも緑や花を感じながら気持ちよく利用しています

GG稲野杯年3回してほしい