

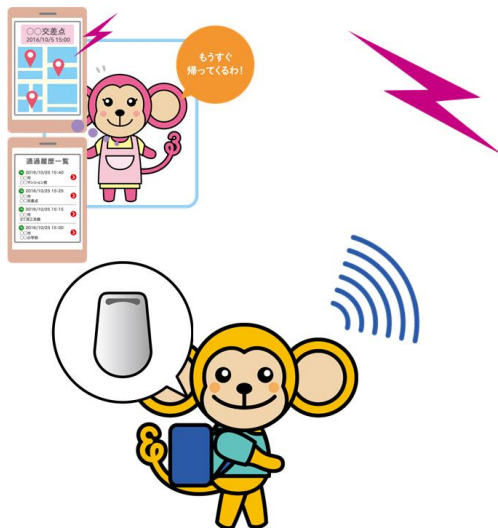
全国初！



ミマモルメ自動販売機1号機設置！！

《概要》

伊丹市に整備された1,000台の安全・安心見守りネットワークに、平成30年12月1日からIoTであるビーコン受信器を内蔵した自動販売機（以下、「ミマモルメ自販機」という。）2台が加わります。平成30年10月1日に伊丹市、株式会社NTTドコモ、株式会社ミマモルメの3者で締結した協定に基づき開発された「ミマモルメ自販機用通信機材」を、公募により選定されたサントリービバレッジサービス株式会社が設置する自動販売機に内蔵し、ミマモルメ自販機として市が負担することなく、使用料を徴収しながら子どもの見守りを充実・強化し、さらなる安全・安心なまちを目指します。



【ミマモルメ自販機イメージ】

1 設置場所

伊丹スポーツセンター（伊丹市鴻池 1-1-1）

【陸上競技場】

【体育館階段下】



2 設置台数

2台

3 設置予定日

平成30年12月1日（土）

<問い合わせ先>

伊丹市安全・安心施策推進班

TEL：072-784-8120

FAX：072-780-3531

担当：馬場・村上