

三井のマンション

PARK HOMES

伊丹稲野ガーデンスクエア
ステーションゲート

新発表



DISCOVER
JOYOUS

「DISCOVER WONDER CITY」第2弾、はじまる。

この素晴らしき舞台に、さらなる喜びを。



外観完成予想CG

「パークホームズ伊丹稲野ガーデンスクエア ステーションゲート」 モデルルーム公開中

大阪都心へダイレクト
2駅2路線利用可能

阪急伊丹線 徒歩**2分**^{※1}
JR宝塚線 JR「猪名寺」駅 徒歩**7分**^{※2}
(約140m) (約490m)
JR猪名寺駅より「大阪」駅へ4駅**16分** (14分)

豊富な間取りプランをご用意
約62㎡～約98㎡のプラン

約14,000㎡の広大なフィールド、徒歩2分^{※3}
「稲野公園」近接

約150店舗の大規模商業施設、徒歩5分^{※4}
「グンゼタウンセンターつかしん」近接

来場ご予約は **公式HPはこちら**



お問い合わせは
「伊丹レジデンシャルサロン」

0120-481-321

営業時間/10:00～17:00 定休日/火、水、木曜(祝日は営業)

PHOいたみ

[売主・販売代理]

すまいとくらしの未来へ
三井不動産レジデンシャル
MITSUI FUDOSAN RESIDENTIAL

[売主]

人と街の可能性を拓く。
近鉄不動産

[売主]

えき、街、暮らしのとなりに
JR西日本不動産開発

[売主]

総合地所

※1. 阪急「稲野」駅 徒歩2分(約140m(東改札口まで)) ※2. JR「猪名寺」駅 徒歩7分(約490m(西出口まで)) ※3. 稲野公園 徒歩2分(約150m) ※4. グンゼタウンセンターつかしん 徒歩5分(約400m(ひがしまち入口まで)) ※掲載の徒歩分・距離はすべて現地からのもので、徒歩分は80mを1分で計算し、小数点以下を切り上げています。※掲載の電車所要時間は通勤時(7:30～9:00)、()内は日中平常時(11:00～16:00)の目的駅へ到着する最多の所要時間を表示しております。また、乗り換え待ち時間を含んでおります。※掲載の3頭のくじらイラストは、本プロジェクトの広大な敷地・開発規模をモチーフとして表現したものです。また、くじらのシルエット内に描いたカラフルな図形・風景は、本プロジェクトの世界観を表現しているもので実際とは異なります。※掲載の外観完成予想CGは、計画段階の図面を基に描き起こしたもので形状・色等とは異なります。施工上の都合、行政官庁の指導などにより変更が生じる場合があります。なお、外観形状の細部、設備機器等は表現していません。敷地内植栽は竣工から初期の生育期間を経た状態のものを想定して描いており、竣工時は植物の生育を見込んで必要な間隔をとって植えております。植栽は計画段階のもので、変更となる場合があります。

理想の未来に向かって、大きく翼を広げるレジデンスを。



南向き中心、全48タイプ の多彩な住戸プラン。

(総戸数:167戸中148戸)

CALMLY COURT

74Ac type

3LDK
+2WIC

- 住戸専有面積/74.04㎡(約22.39坪)
- バルコニー面積/11.36㎡(約3.43坪)
- アルコーブ面積/ 3.78㎡(約1.14坪)

- 各居室に豊富な収納
- 南面ワイドリビング
- 廊下物入
- スロップシンク

ACTIVELY COURT

81Aa type

4LDK
+WIC

- 住戸専有面積/81.34㎡(約24.6坪)
- バルコニー面積/29.20㎡(約8.83坪)
- アルコーブ面積/ 4.50㎡(約1.36坪)

- ウォークインクローゼット
- 全室開口部の角住戸
- 廊下物入
- スロップシンク

CALMLY COURT

70Bc type

3LDK

- 住戸専有面積/70.28㎡(約21.25坪)
- バルコニー面積/11.60㎡(約3.50坪)
- アルコーブ面積/ 3.97㎡(約1.20坪)

- 各居室に豊富な収納
- 南面ワイドリビング
- 廊下物入
- スロップシンク

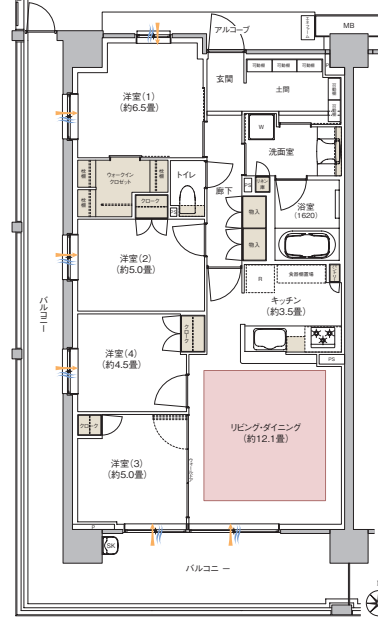
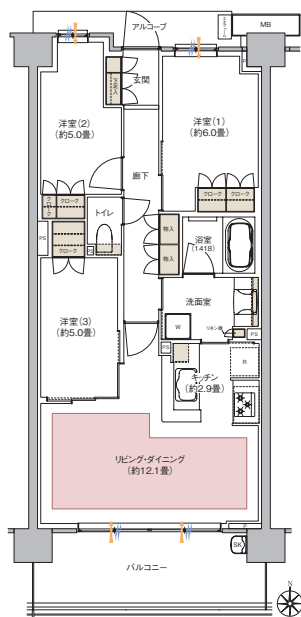
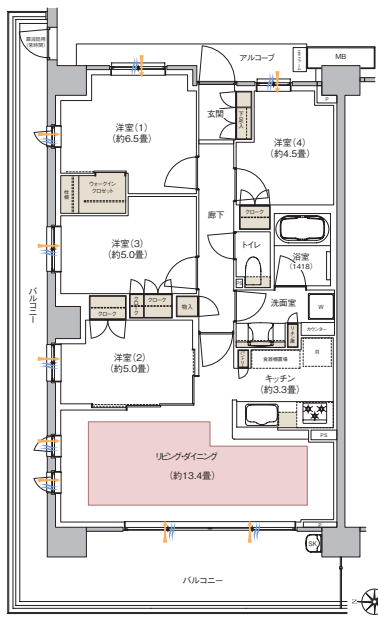
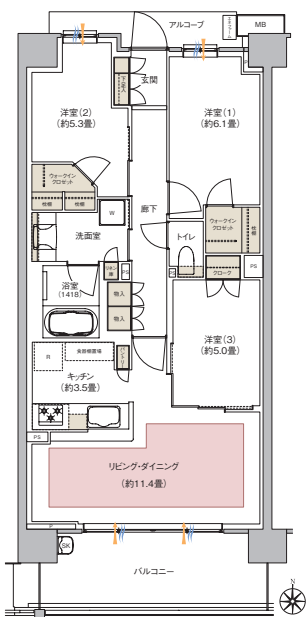
BLOOMY COURT

85Ab type

4LDK
+WIC+D

- 住戸専有面積/85.01㎡(約25.71坪)
- バルコニー面積/31.22㎡(約9.44坪)
- アルコーブ面積/ 4.22㎡(約1.27坪)

- 玄関に土間
- ウォークインクローゼット
- 廊下物入
- スロップシンク



通風 采光 収納 床暖房 WIC:ウォークインクローゼット、D:土間

※掲載の各外観・メインエントランス樹・ワンダフルラウンジJOYOUS完成予想CGは、計画段階の図面を基に描き起こしたもので形状・色等は実際とは異なります。施工上の都合、行政官庁の指導などにより変更が生じる場合があります。なお、外観形状の細部、設備機器等は表現しておりません。敷地内植栽は竣工から初期の生育期間を経た状態のものを想定して描いており、竣工時は植物の生育を見込んで必要な間隔をとって植えてあります。植栽は計画段階のもので、変更となる場合があります。※掲載の間取り図は設計段階の図面を基に描き起こしたもので、形状・色等は実際とは異なります。施工の都合上、行政官庁の指導により、変更が生じる場合があります。



阪急伊丹線

「稲野」駅へ
徒歩2分
(約140m)

JR宝塚線

「猪名寺」駅へ
徒歩7分
(約490m)

阪急伊丹線「稲野」駅より

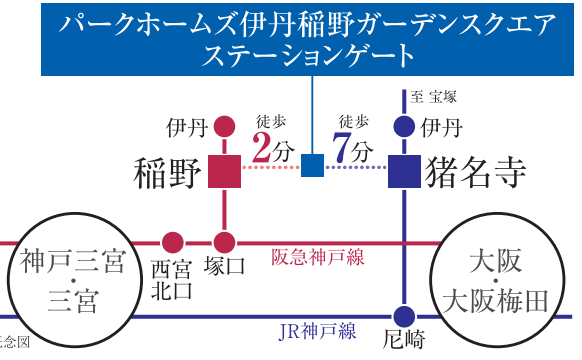
「大阪梅田」駅へ**6駅18分**
(17分)
※塚口駅で阪急神戸線に乗り換え

「神戸三宮」駅へ**31分**
(29分)
※塚口駅で阪急神戸線に乗り換え、西宮北口駅で特急に乗り換え通勤時は塚口駅で通勤特急に乗り換え

JR宝塚線「猪名寺」駅より

「大阪」駅へ**4駅16分**
(14分)

「尼崎」駅へ**2駅6分**
(6分)



■物件情報 ●名称/パークホームズ伊丹稲野ガーデンスクエア ステーションゲート ●所在地/兵庫県伊丹市稲野町一丁目62番他、兵庫県尼崎市猪名寺三丁目162番(地番) ●交通/阪急電鉄伊丹線「稲野」駅徒歩2分、JR宝塚線「猪名寺」駅徒歩7分 ●総戸数/167戸 ●用途地域/第一種住居地域、工業地域 ●敷地面積/開発面積: 6,126.38㎡、計画面積: 6,125.63㎡ ●建築面積/2,777.94㎡ ●延床面積/13,617.14㎡ ●構造・規模/鉄筋コンクリート造地上8階建 ●建築確認番号/BCJ24大建確139(令和7年3月27日付) ●駐車場/総戸数167戸に対して114台(その他身障者用平置2台・来客用平置2台除く) ●114台のうち機械式83台[月額使用料:未定]、平置31台[月額使用料:未定] ●ミニバイク置場/総戸数167戸に対して14台[月額使用料:未定] ●バイク置場/総戸数167戸に対して5台[月額使用料:未定] ●自転車置場/総戸数167戸に対して334台[月額使用料:未定] ●分譲後の権利形態/敷地は共有、建物は区分所有 ●管理形態/管理組合結成後、管理会社へ委託 ●管理員の勤務形態/通勤 ●管理会社/三井不動産レジデンシャルサービス 関西株式会社 ●竣工時期/2027年3月下旬予定 ●入居時期/2027年4月下旬入居予定 ●売主/販売代理/三井不動産レジデンシャル株式会社/国土交通大臣(4)第7259号、(一社)不動産協会会員・(一社)不動産流通経営協会会員・(公社)首都圏不動産公正取引協議会加盟、関西支店:〒541-0051 大阪市中央区備後町4丁目1番3号御堂筋三井ビル ●売主/近鉄不動産株式会社/国土交通大臣(11)第3123号、(一社)不動産協会会員・(公社)首都圏不動産公正取引協議会加盟、〒543-0001 大阪市天王寺区上本町6丁目5番13号 ●売主/JR西日本不動産開発株式会社/国土交通大臣(3)第8441号、(一社)不動産協会会員・(一社)不動産流通経営協会会員・(公社)首都圏不動産公正取引協議会加盟、〒530-0005 大阪市北区中之島2丁目2番7号 ●売主/総合地所株式会社/国土交通大臣(5)第6814号、(一社)不動産協会会員、(一社)不動産流通経営協会会員・(公社)首都圏不動産公正取引協議会加盟、大阪支店:〒541-0053 大阪市中央区本町1丁目8番12号 ●施工/株式会社長谷工コーポレーション

※1. JR「猪名寺」駅 徒歩7分・約490m(西出口まで) ※2. 阪急「稲野」駅 徒歩2分・約140m(東改札口まで) ※3. 稲野公園 徒歩2分・約150m ※4. アル・プラザつかしん 徒歩5分・約400m ※5. ゲンゼスポーツつかしん 徒歩6分・約430m ※6. 天然温泉「湯の華廊」徒歩4分・約320m ※7. ゲンゼタウンセンターつかしん 徒歩5分・約400m(ひがしまち入口まで) ※8. 塚口本町緑地 徒歩5分・約340m ※掲載の現地周辺航空写真は2025年8月に撮影したものに一部CG加工を施したもので実際とは異なります。また、現地の位置を表現した光は、建物の規模や高さを示すものではありません。周辺環境は将来変わる可能性があります。 ※掲載の徒歩分・距離はすべて現地からのもので、徒歩分は80mを1分で計算し、小数点以下を切り上げています。 ※掲載の電車所要時間は通勤時(7:30~9:00)、()内は日中平常時(11:00~16:00)の目的駅へ到着する最大の所要時間を表示しており時間帯により異なります。また、乗り換え・待ち時間を含んでおります。



はじめての春に、
会いに行こう。

AEONMALL ITAMI
リニューアルから
1周年



NEW SHOP OPEN

3.14^土
OPEN



Xiaomi Store [スマート家電]

3.31^火
OPEN



スタジオクリップ [レディス・雑貨]

7月下旬
OPEN



スシロー [回転寿司]



人気の大型店が勢揃い!



無印良品

未来屋書店



TOHO CINEMAS.



TECMOPIA



AEON MALL

イオンモール伊丹

〒664-0847 兵庫県伊丹市藤ノ木1丁目1番1号 <https://itami-aeonmall.com>
TEL:072-773-7300 (代)

ホームページで
おトクな情報を
チェックできます



イオンモール伊丹

検索

営業時間

| | |
|--|------------------|
| イオンモール専門店街 ※ATMコーナー・一部店舗は営業時間が異なります。※オーダーストップは店舗により異なります。 | 10:00~21:00 |
| レストラン ※オーダーストップは店舗により異なります。 | 11:00~22:00 |
| テコムピア (アミューズメント) | 10:00~22:00 |
| TOHOシネマズ伊丹 ※上映内容により営業時間が異なる場合があります。 | 9:00~24:00 |
| イオンスタイル伊丹 | 2F・3Fは9:00~22:00 |

※店舗により営業時間が異なります。

みんなちがってみんないい



四季折々の自然との出会いから

教育の原点を探り、

“いのち”の大切さを遊びの根じめに
心の教育を実践。



笑顔いっぱい、あつまれ野間っ子

学校法人 野間幼稚園

伊丹市野間8-9-7

TEL:072-779-7004

