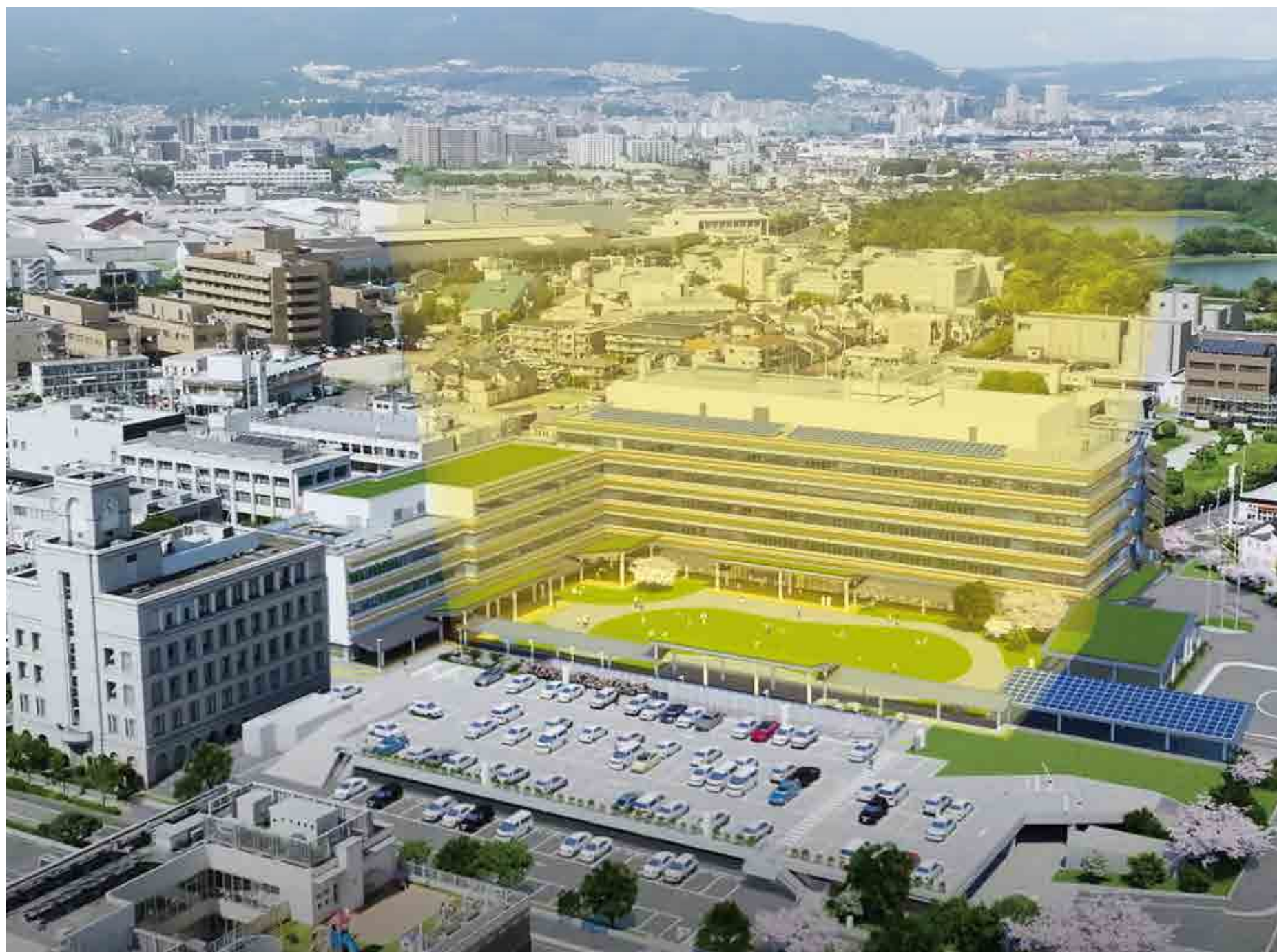


伊丹市新庁舎特集号

市役所・市民広場 グランドオープン
3月23日(日)にオープンイベント開催!!



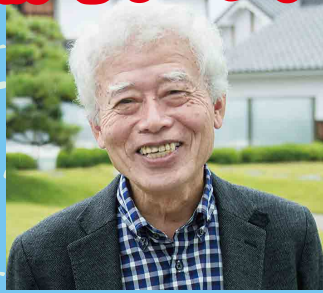
これまで伊丹市が取り組んできた市役所の建て替えプロジェクトが市民広場の完成をもってグランドオープンを迎えます。

平時はもちろん、災害発生時にも市民の皆さまの安全・安心な暮らしを守り支える市役所として、令和4年に市役所が開庁し、その後旧市役所を除却した跡地に市民広場を整備してきました。

その市民広場は平時には市民の皆さまに楽しんでいただける憩いのスペースとなり、いざという時には災害拠点として防災広場となります。

長きに亘りご支援・ご協力いただきました市民の皆さまに、市役所・市民広場グランドオープンイベントをご用意していますので、ぜひお越しください。

伊丹市長 藤原 保幸

EVENT
01FMいたみ
ラジオ公開収録伊丹大使の石田靖さんが
帰ってくる!!EVENT
02伊丹大使
俳句イベント伊丹大使の坪内稔典さん
による俳句イベント!!EVENT
03

ステージイベント

鏡開き! 広場愛称発表!
音楽・ダンスなど!!EVENT
04

お楽しみの飲食ブース!



キッチンカーもやってくる!

EVENT
05

わくわく物販ブース!

ハンドメイド雑貨など
わくわくブース!

新たな広場が伊丹市役所南側に登場!!

伊丹市庁舎
グランドオープン
記念イベント

～新たな出会いと笑顔の広場へ～

来場の方300名様に
花の苗プレゼント!! (9:45～整理券配布)
(10:30～引換え)★フードライブ食deつながろうブースも出店します!!
★市民広場に昆虫館がやってきた!出張昆虫館!!EVENT
06

防災を考えるイベント

阪神淡路大震災から30年
本ブース体験の方には
備蓄食料品プレゼントEVENT
07こたつで
語らいイベント伊丹市の文化をこたつに
入って語らいませんか?EVENT
08

キッズエリア

ふわふわボルタリング、
パターゴルフ、射的
など遊びがいっぱい!EVENT
09

フотスポット

新しい広場で、ぜひ
記念写真を撮ってね!!EVENT
10

みんなでゴムゴム健康体操

健康体操紹介、楽器づくり
ワークショップもお楽しみに♪

※イベント内容は予告なく変更する場合があります。

2025. 3/23 (SUN) 10:00～15:00

雨天時は規模を縮小して実施。※当日ホームページをご確認ください。



イベント詳細などは こちらにアクセス

※トイレは庁舎内のトイレを使用することができますが、他のエリアには立入禁止です。

※自転車・バイクは市役所駐輪場、バイク置場および防災センター東側の臨時駐輪場をご利用ください。

※お車で来場の際は市役所駐車場と保健センター駐車場の利用(有料)ができますが、満車の場合は近隣の駐車場をご利用願います。

※本イベントにおいてアルコールの提供はありません。

※駐車場、駐輪場内での事故トラブル等の責任は負いかねます。

※現地誘導員等の指示に従って安全にご来場願います。

主催:市民広場オープニングイベント実行委員会、伊丹市
企画・運営:伊丹まち未来株式会社

安全・安心

市民の安全・安心を守る拠点として、災害発生時に対応できる機能を確保しました。

防災広場



大規模災害時には応急災害活動の広場として、自衛隊や警察などの活動のほか、ボランティアの受け入れなどを想定した防災広場となります。

災害用大型倉庫



大規模災害時に輸送される支援物資の一時保管庫として利用できるよう、広場の地下に大規模な倉庫を備えています。

太陽光発電



環境ルーフの一部に太陽光パネルを設置し、停電時には、バックアップ電源としても活用します。また、省エネ効果をもたらします。

環境配慮

グリーン化や木材利用など皆さまと自然をつなぐ広場となりました。

人と自然をつなぐ環境ルーフ



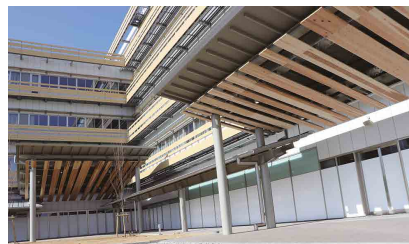
光や雨、緑など自然エネルギーを受け止め、市民皆さまをやさしく受け入れる屋根（環境ルーフ）を市民広場に設置。

グリーン広場



広場に大規模な芝生広場を設置。夏場の照り返しを抑制し、自然にやさしい広場となります。

兵庫県産木材



環境ルーフの軒裏は環境にやさしい兵庫県産の木材で仕上げ、地産地消も考慮しています。

ユニバーサル

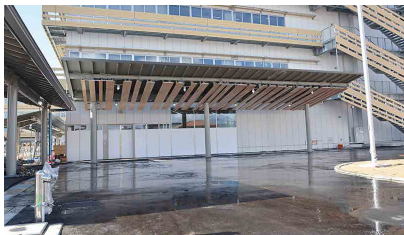
市民の皆さまのご意見をもとに、誰もが使いやすいユニバーサルな広場となりました。

雨に濡れずに市役所へアクセス



駐車場や駐輪場から市役所へのアクセスは市民広場を取り囲む環境ルーフや通路屋根により、雨に濡れずに来庁いただけます。

ゆずりあい専用駐車場



福祉部署の窓口アクセスしやすい東側玄関付近にゆずりあい専用駐車場を設置。乗降しやすく、屋根伝いに市役所にアクセスできます。

段差の無い広場



広場は芝生、ウッドデッキ、通路となっており、どこへでも段差の無い広場とし、車椅子利用者や乳幼児連れの方でも利用しやすくなっています。

文化・にぎわい創出

伊丹市ゆかりの植栽による歴史・文化の継承や憩いとにぎわいの広場となりました。

伊丹市ゆかりの植栽



伊丹市伝統技術の接ぎ木による「里帰り桜」、「台柿」のほか、原風景を残す「猪名のささはら」など、伊丹市ゆかりの植栽により歴史・文化を継承しました。

イベント対応広場



日常は市民のみなさまの憩いの場となり、時季には大小さまざまなイベントが開催できる広場となります。

ステージにもなるウッドデッキテラス



日常は日射や雨掛かり除けとなり、イベント時はステージにもなる屋根付きウッドデッキテラスを設置しました。

市役所へのアクセス

1. グランドオープンとともに、市役所の玄関位置は ▲ になります。
2. 駐車場は市役所南側の①「市役所内駐車場」、東側敷地内にある②「保健センター内駐車場」、市役所東側の③「ゆずりあい駐車場」の3ヶ所となります。
3. 駐車場の入り口は ▲ 出口は ▲ となり、→ のとおり左折入出庫のご協力をお願いします。
4. 駐輪場はこれまでの市役所北側および総合教育センター東側に加え、市民広場東側に増設しています。また、バイク専用駐車場の位置は ■ になります。
※バイク駐車場は法務局南側の敷地にもありますので、ご利用ください。

グランドオープン後は新たな運用となり、ご迷惑をおかけしますが、庁舎周辺の安全交通のご協力をお願いします。

