

# 「俳諧・俳句の歴史と巡る－ 柿衛文庫 名品展」開催！

## <内容>

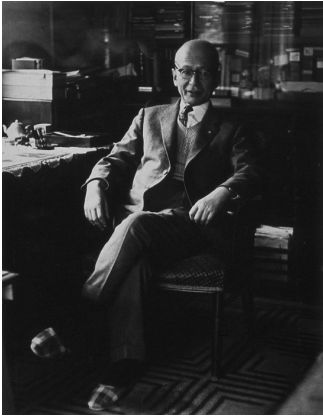
2026年6月19日(金)～7月26日(日)に、市立伊丹ミュージアムにて「俳諧・俳句の歴史と巡る－柿衛文庫 名品展」を開催します。

今回の展覧会では、柿衛文庫が所蔵する1万点以上の所蔵品の中から選んだ名品を、俳諧・俳句の歴史に触れながら一挙にご紹介します。またあわせて、近年新たに当文庫に寄贈された新所蔵品や、柿衛翁が資料収集に尽力した約45年間の記録と研究の成果なども展示します。ぜひお越しください。

- ◆会期:令和8年6月19日(金)～7月26日(日)
- ◆休館日:月曜日(ただし7月20日は開館、翌日休館)
- ◆開館時間:10時～18時(入館は17時30分まで)
- ◆会場:市立伊丹ミュージアム(〒664-0895 兵庫県伊丹市宮ノ前2-5-20) 展示室1・2
- ◆主催:市立伊丹ミュージアム[伊丹ミュージアム運営共同事業体/伊丹市]
- ◆企画:公益財団法人柿衛文庫
- ◆観覧料:一般900(800)円 大高生700(650)円 中小生500(400)円  
※( )内は20名以上の団体料金  
※兵庫県内在住・在学の小中学生はココロンカード提示にて無料  
※伊丹市内在住の高齢者料金有(平日は60歳以上、土日祝は65歳以上)
- ◆出品数:約150点
- ◆記念講演会・関連講座※6月7日(日)10時よりお電話もしくはご来館にて申込み受付開始
- ◆記念講演会「絵を描く俳人たち－俳諧と俳句、その共通点と違い」  
日時 7月20日(月祝) 14時～15時30分  
登壇者 井田太郎氏(近畿大学教授)  
坪内稔典(俳人・(公財)柿衛文庫理事長)  
聴講料 一般1,500円、柿衛文庫友の会1,000円、大高生500円、中学生以下無料(観覧券付き)  
定員 100名(申込制・先着順)  
会場 市立伊丹ミュージアム 1F講座室
- ◆関連講座①「柿衛文庫の書画・筆あとをたのしむ」  
日時 7月4日(土) 14時～15時30分  
講師 戸田勝久氏(画家・(公財)柿衛文庫理事)  
聴講料 一般1,500円、柿衛文庫友の会1,000円、大高生500円、中学生以下無料(観覧券付き)  
定員 80名(申込制・先着順)  
会場 市立伊丹ミュージアム 1F講座室
- ◆関連講座②「岡田柿衛の俳諧資料収集について」  
日時 7月10日(金) 14時～15時30分  
講師 岡田麗(市立伊丹ミュージアム 参与・公益財団法人柿衛文庫常務理事)  
聴講料 一般1,000円、大高生・柿衛文庫友の会500円  
定員 80名(申込不要、先着順)  
会場 市立伊丹ミュージアム 1F講座室

# P R E S S R E L E A S E

①



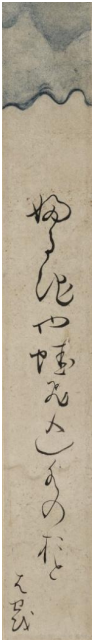
②



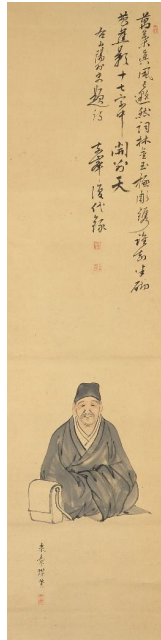
③



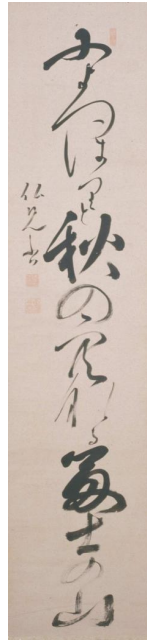
④



⑤



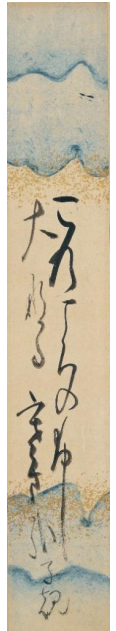
⑥



⑦



⑧



【広報用画像】※すべて(公財)柿衛文庫蔵

- ①岡田柿衛翁(書齋にて)
- ②岡野知十筆「秋草や」句小色紙小村雪岱画「水の上」「郊外』表紙絵 大正15年(1926)9月号
- ③蕪村筆俳仙群会図(伊丹市指定文化財)(部分)
- ④芭蕉筆「ふる池や」句短冊(伊丹市指定文化財)
- ⑤頼支峰筆頼山陽詩賛中島来章画芭蕉像
- ⑥鬼貫筆「によぼりと」句一行物(伊丹市指定文化財)
- ⑦高橋草坪筆台柿図
- ⑧正岡子規筆「このころの」句短冊

<問い合わせ先>

市立伊丹ミュージアム「俳諧・俳句の歴史と巡る－柿衛文庫 名品展」担当：一氏美優  
 代表：tel. 072-772-5959/fax.072-772-5558 直通：tel.072-772-7447/fax.072-781-9090  
 メール：ichiuji@kakimori.jp