

非課税世帯などに支給

臨時特別給付金

市は、食料品などの物価高騰に直面し、影響を特に受ける住民税非課税世帯に対し、1世帯当たり3万円の特別給付金を支給します。

6月1日時点で市内に住民票がある世帯で、同一の世帯に属する者全員が令和5年度住民税均等割が非課税の世帯へ、順次、送付する書類の内容を確認し、手続きを行ってください。

また、非課税世帯ではなく1月以降に収入が激減し、非課税相当になった世帯も給付金が受け取れる場合があります。7月3日から開設する市役所4階の「非課税世帯等臨時特別給付金」窓口で相談を。

詳しくは、市ホームページ(下二次元コードで読み取り可)を確認を。

市は、食料品などの物価高騰に直面し、影響を特に受ける住民税非課税世帯に対し、1世帯当たり3万円の特別給付金を支給します。



家庭菜園利用者募集

菜園名	所在地	利用期限
第30	池尻2	令和6年2月末
第32	池尻6	7年2月末
第52	寺本6	
第53	寺本東2	10年2月末
第57	昆陽南4	

市は、家庭菜園の利用者を募集します。募集場所は右表の通り。

▽対象は市内に住所がある18歳以上の人が学校園、福祉施設

アンケート調査への回答(年2回)、メールマガジンの配信。
7月1〜25日に市上下水道局ホームページ(下二次元コード)から読み取り可から電子申請を考慮し、結果を通知。



パプコメ 結果を公表

市は、「市立伊丹病院経営強化プラン(案)」のパブリックコメント結果を次の通り公表します。

▽公表期間 7月3日〜8月2日
▽公表場所 市役所1階のまちづくり推進課、同3階の総務課(行政資料コーナー)、各支所・分室、くらしのプラザ、市民まちづくりプラザ、「ふらっと」人権センター、図書館「こは蔵」、※市立伊丹病院内、地域医療体制整備推進班(各窓口の業務時間内)に閲覧可、市ホームページ(※は患者以外の閲覧希望者は事前に市立伊丹病

一人暮らしの高齢者や子ども、障がいのある人が参加できる福祉活動▽地域で福祉活動を行う団体などが実施する地域福祉講演会などの啓発事業▽NPO法人や障害福祉サービス事業所、地域活動支援センター、社会福祉法人が実施する地域交流事業▽全学的な福祉活動への支援事業。

▽対象は市内に住所がある18歳以上の人が学校園、福祉施設

市は、家庭菜園の利用者を募集します。募集場所は右表の通り。

▽対象は市内に住所がある18歳以上の人が学校園、福祉施設

市は、家庭菜園の利用者を募集します。募集場所は右表の通り。

市は、家庭菜園の利用者を募集します。募集場所は右表の通り。

市は、家庭菜園の利用者を募集します。募集場所は右表の通り。

市は、家庭菜園の利用者を募集します。募集場所は右表の通り。

市は、家庭菜園の利用者を募集します。募集場所は右表の通り。

市は、家庭菜園の利用者を募集します。募集場所は右表の通り。

市は、家庭菜園の利用者を募集します。募集場所は右表の通り。

市は、家庭菜園の利用者を募集します。募集場所は右表の通り。

市は、家庭菜園の利用者を募集します。募集場所は右表の通り。

市は、家庭菜園の利用者を募集します。募集場所は右表の通り。

市は、家庭菜園の利用者を募集します。募集場所は右表の通り。

市は、家庭菜園の利用者を募集します。募集場所は右表の通り。

市は、家庭菜園の利用者を募集します。募集場所は右表の通り。

市は、家庭菜園の利用者を募集します。募集場所は右表の通り。

市は、家庭菜園の利用者を募集します。募集場所は右表の通り。

市は、家庭菜園の利用者を募集します。募集場所は右表の通り。

市は、家庭菜園の利用者を募集します。募集場所は右表の通り。

市は、家庭菜園の利用者を募集します。募集場所は右表の通り。

市は、家庭菜園の利用者を募集します。募集場所は右表の通り。

市は、家庭菜園の利用者を募集します。募集場所は右表の通り。

市は、家庭菜園の利用者を募集します。募集場所は右表の通り。

市は、家庭菜園の利用者を募集します。募集場所は右表の通り。

市は、家庭菜園の利用者を募集します。募集場所は右表の通り。

市は、家庭菜園の利用者を募集します。募集場所は右表の通り。

市は、家庭菜園の利用者を募集します。募集場所は右表の通り。

市は、家庭菜園の利用者を募集します。募集場所は右表の通り。

市は、家庭菜園の利用者を募集します。募集場所は右表の通り。

市は、家庭菜園の利用者を募集します。募集場所は右表の通り。

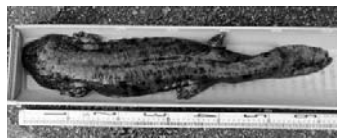
市は、家庭菜園の利用者を募集します。募集場所は右表の通り。

市は、家庭菜園の利用者を募集します。募集場所は右表の通り。

市は、家庭菜園の利用者を募集します。募集場所は右表の通り。

市は、家庭菜園の利用者を募集します。募集場所は右表の通り。

オオサンショウウオ 陸で発見した時は連絡を



市内の河川には、国指定特別天然記念物のオオサンショウウオが生息しています。

オオサンショウウオは、8月下旬〜9月中旬に産卵期を迎え、産卵の巣穴確保のために移動する。触れると噛みつかれる危険があり、国から許可された専門家以外の捕獲は文化財保護法違反になります。オオサンショウウオを見つけたときは次のことを守ってください。

- 1. 水中にいる場合=周辺に巣があるのでそのままに河川外、陸上にいる場合=触れずに市文化振興課(文化財担当)へ死亡を見つけた場合=死体や骨も特別天然記念物です。触れずに同担当へ。市文化振興課(文化財担当) ☎784-8090

市は、家庭菜園の利用者を募集します。募集場所は右表の通り。

市は、家庭菜園の利用者を募集します。募集場所は右表の通り。

市は、家庭菜園の利用者を募集します。募集場所は右表の通り。

市は、家庭菜園の利用者を募集します。募集場所は右表の通り。

市は、家庭菜園の利用者を募集します。募集場所は右表の通り。

市は、家庭菜園の利用者を募集します。募集場所は右表の通り。

市は、家庭菜園の利用者を募集します。募集場所は右表の通り。

市は、家庭菜園の利用者を募集します。募集場所は右表の通り。

市は、家庭菜園の利用者を募集します。募集場所は右表の通り。

市は、家庭菜園の利用者を募集します。募集場所は右表の通り。

市は、家庭菜園の利用者を募集します。募集場所は右表の通り。

市は、家庭菜園の利用者を募集します。募集場所は右表の通り。

市は、家庭菜園の利用者を募集します。募集場所は右表の通り。

市は、家庭菜園の利用者を募集します。募集場所は右表の通り。

市は、家庭菜園の利用者を募集します。募集場所は右表の通り。

7月4日〜8月4日 サマージャンボ宝くじ

収益金は各都道府県の販売実績などに応じて交付され、県内各市町で防災資機材や公園整備などに活用されています。県内の宝くじ売り場インターネットでお買い求めください。(公財)兵庫県市町村振興協会 ☎078-322-1151