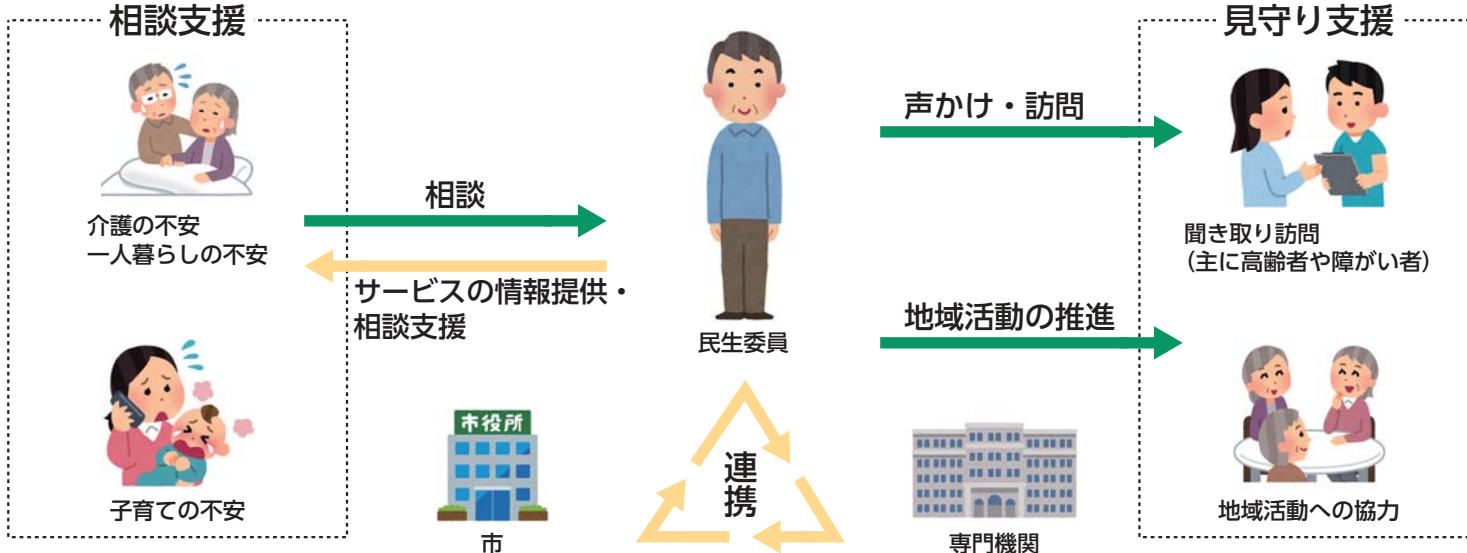


# あなたの地域の身近な相談役 民生委員・児童委員



民生児童委員イメージキャラクター「ミンジー」

## 民生委員の主な活動



あなたの住む地域に民生委員・児童委員（以下民生委員）と呼ばれる人がいることを知っていますか。本市では、238人（4月1日現在）の民生委員が地域の身近な相談役として、誰もが安心して暮らせる地域づくりのため市や専門機関と連携し、さまざまな課題解決に向けて活動しています。同委員の活動への理解と協力をお願いします。問い合わせは伊丹市民生委員児童委員連合会事務局 ☎779-8512、市地域・高年福祉課 ☎784-8099へ。

## 活動を紹介

### 困り事の解決をサポート

民生委員は、生活上の困り事の相談に乗り、悩みや心配事の解決に向けてサポートします。  
【相談例】▷高齢になってからの一人暮らしが不安▷近隣の高齢者が認知症かもしれない▷介護や子育てが不安▷近隣から子どもの泣き声が続き、虐待かもしれない▷子どもがいじめに遭っている—など。

### 高齢者実態調査

市の行政調査の一つに「高齢者実態調査」があります。同調査は、一人暮らしの高齢者などを対象に各世帯を訪問し、健康状態や生活状況、見守りの必要性などの聞き取り調査を行います。民生委員にとっても地域住民の状況が分かり、日々の見守り活動へつなげられる活動です。

### 主任児童委員

民生委員の中には担当区域を持たず、子どもに関する相談や支援を中心に活動している主任児童委員がいます。少子高齢化や核家族化が進み、地域のつながりが薄れる中、「初めての子育てで不安がいっぱい」「子どもが学校になじめず不安」—など埋もれがちなSOSに耳を傾け、市や専門機関の支援へとつなぎ、支える活動を行っています。本市には4月1日時点で8人の主任児童委員がおり、学校や区域を担当している民生委員などと連携しながら、子どもに関するさまざまな問題の解決に向けて取り組んだり、絵本の読み聞かせや折り紙で遊ぶイベントに参加したりして児童福祉の向上に取り組んでいます。

### こんにちは赤ちゃん事業

「こんにちは赤ちゃん事業」は、おおむね生後4カ月までの赤ちゃんがいる家庭を民生委員が訪問し、育児に関わる日々の悩みなどの聞き取りや、育児支援サービスの案内を行う市の事業です。同委員の協力が子育て家庭への日々の見守りにつながります。

### 地域ふれあい福祉サロン

一人暮らしの高齢者や地域のボランティアなどが集まり、昼食を共にしたり歌や体操をしたり、会話を楽しんだりするなど、さまざまな活動を通じてふれあいの輪を広げる地域活動が「福祉サロン」です。運営には多くの民生委員が携わり、同サロンを通じて民生委員の役割を果たしています。

### ボディバランス測定会日程

月	日	時間
7	4日(月)	午前・午後
	22日(金)	
9	3日(土)	午前・午後
	5日(月)	
10	28日(金)	

市は、市保健センターで「ミニ運動講座付」ボディバランス測定会を左表の通り開催します。同測定で、体重を量るだけでは分からない体の筋肉量や体脂肪率を知ることが

## ボディバランス測定会

自分の体を知ることから始めよう

測定後は、健康運動指導士などが簡単なエクササイズ講座を開催します。まずは自分の体を知って健康づくりに役立ててみませんか。対象は、ペースメーカーなど医療用電気機器を装着していない20歳以上各100人（1人1回）。無料。围6月1日から電話で市健康政策課健診・健康づくり担当 ☎784・8080へ。先着順。

## 一人暮らしの高齢者宅へ 6月から訪問します

6月から「高齢者実態調査」が始まります。同調査は、高齢者福祉サービスなどの充実を目的に実施し、民生委員が各世帯を訪問、聞き取り調査を行います。聞き取りの内容や個人情報は、調査の目的以外に使用することはありません（緊急時や地域の支援活動を希望する場合除く）。  
【期間】6月1日～7月1日  
【対象】70歳以上の一人暮らしの高齢者・要援護高齢者



伊丹市民生委員児童委員連合会事務局 ☎779-8512  
市地域・高年福祉課 ☎784-8099

## 一斉改選を行います 民生委員・児童委員

12月1日(木)に全国の民生委員・児童委員の一斉改選が行われます。民生委員になるための資格や専門知識は必要ありませんが、基本的な人権の尊重や政治的中立性が重視され住民の個人情報などを守って活動できる人をお願いしています。また、同委員自身も地域住民の一員として住民に最も身近なところで住民の立場に立った活動を行うことができ、地域とのつながりを広げることができます。誰もが安心して暮らせる地域づくりの担い手が民生委員です。