


ハローワーク伊丹の 求人情報

4月5日～4月11日受理求人
発行日:4月15日

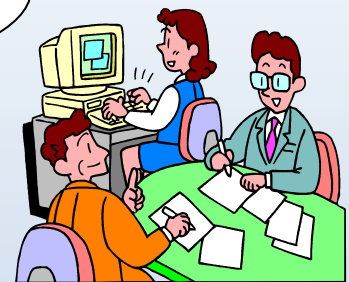
正社員求人を多く掲載しています。
パート求人の掲載もあります。
4月12日時点の応募人数付き！

 ハローワークは厚生労働省の機関です。

職業相談・職業紹介

- ◎お仕事の情報提供と紹介
- ◎就職についての相談・アドバイスを行っています。

履歴書の作成方法や、
求人の募集内容についても
お気軽にお尋ねください！



ハローワーク伊丹

TEL 072-772-8616

○ご利用時間 月～金 8:30～17:15
(職業訓練の申込みは16:00まで)

○閉庁日…土・日・祝・年末年始

○ご利用時間のうち、正午前後の時間帯は、大変混雑いたしますので、比較的すいている午前10時頃までの時間帯をご利用ください。

* ハローワーク伊丹関連機関のご案内 *

川西しごと・サポートセンター

TEL 072-757-6380

○ご利用時間 月～金 9:00～17:00

○閉庁日…土・日・祝・年末年始



1 歯科衛生士

* 歯科衛生士一般業務 * 1時間1人の患者担当制で予防プログラム、メンテナンスむし歯、歯周病の予防処置の実施 変更範囲: 変更なし

資格・経験 歯科衛生士必須

月給 240,000円～310,000円
正社員1人募集 交通費 実費支給(上限なし)
年齢: 不問 賞与 あり
勤務時間 (1)9時00分～18時00分 時間外
(2)9時00分～18時30分 10時間
休日 日祝他 週休2日制 毎週
年間休日数 116日

青山歯科医院

従業員数 7人
就業場所: 兵庫県川西市
最寄駅: 阪急宝塚線雲雀丘花屋敷
求人番号28070-2441941

4月11日受理求人 現在の応募者数0人

2 介護支援専門員(高齢者グループホーム)

高齢者グループホームでの1ユニット(9名)のケアプラン作成及び介護業務をして頂きます。グループホームのケアプラン作成では、個々のその人らしい暮らしを大切に実現するためにホーム内でサービスを完結するのではなく、地域とのつながりを大切にしたい内容が求められます。画一的なプランではなく思いの詰まったケアプランを作りませんか。 ※変更範囲: 変更なし

資格・経験 介護経験5年以上、介護支援専門員(ケアマネージャー)必須

月給 242,000円～315,000円
正社員1人募集 交通費 実費支給(上限あり)
年齢: 18歳～64歳 賞与 年0円～
勤務時間 (1)8時45分～17時45分 時間外
(2)7時00分～16時00分 6時間
休日 他 週休2日制 その他
年間休日数 107日

株式会社 フィールド(グループホームこころあい伊丹)

資本金 1000万円 従業員数 130人
就業場所: 兵庫県伊丹市
最寄駅: 阪急電鉄稲野
求人番号28070-2445841

4月11日受理求人 現在の応募者数0人

3 配送業務

既存客先へ製品の納入をお願いします。・納品場所: 尼崎市(製造メーカー等)、伊丹市(自社工場)、おおよそ決まった所に配送をお願いします。・車種: 2t車日野デトロロ又は4t車三菱ふそう・製品積み込み、指定場所での積み下ろし作業となります。 ※未経験の方も丁寧にお教えしますので安心してご応募下さい。 ※変更範囲: 変更なし

資格・経験 お客様や社内のメンバーとの会話が必要な事がある為、コミュニケーションが出来る方を歓迎いたします。 普免 必須(AT限定不可)

月給 192,000円～222,000円
正社員1人募集 交通費 実費支給(上限なし)
年齢: 59歳以下 賞与 年2回1.35ヶ月分
勤務時間 (1)8時15分～17時00分 時間外
0時間
休日 土日祝他 週休2日制 毎週
年間休日数 119日

アイケー電機 株式会社

資本金 3000万円 従業員数 205人
就業場所: 兵庫県伊丹市
最寄駅: JR宝塚線伊丹
求人番号28070-2456441

4月11日受理求人 現在の応募者数0人

4 電気・電子回路設計

設計部署で、当社製品(監視カメラシステム・列車無線システム・遠方監視システムなど)の電気や電子回路の設計や配線・組立に関する設計業務をしていただきます。(例)・部品の選定や手配に関する作業・ブロック図や接続図の作成(電気設計CAD(図研: CR-5000)による設計作業・CPU・FPGA周辺回路などの設計 まずは先輩社員について仕事をさせていただきます。いきなり全てをお任せするのではなく、基本的なことから少しずつお教えし基礎からステップUPして頂けるようにサポートします。(変更の範囲: 会社の定める業務)

資格・経験 不問

月給 200,000円～250,000円
正社員2人募集 交通費 実費支給(上限なし)
年齢: 37歳以下 賞与 年2回1.00ヶ月分
勤務時間 (1)9時00分～17時45分 時間外
15時間
休日 日他 週休2日制 その他
年間休日数 110日

久米電気 株式会社

資本金 1000万円 従業員数 120人
就業場所: 兵庫県伊丹市
最寄駅: JR宝塚線伊丹
求人番号28070-2460341

4月11日受理求人 現在の応募者数0人

5 整備士(トラック)

* 各メーカーのトラックの車検 * 一般修理及び点検整備 * 経験者歓迎・自動車の整備に興味のある方、ご相談ください。 * 整備工場並みの整った設備で、気持ちよく作業できます。 * 整備士資格はなくてもOK。取得支援します。 変更範囲: 変更なし

資格・経験 普免 必須(AT限定不可)

月給 215,000円～278,000円
正社員1人募集 交通費 なし
年齢: 59歳以下 賞与 年100,000円～100,000円
勤務時間 (1)8時30分～18時00分 時間外
20時間
休日 日祝他 週休2日制 その他
年間休日数 105日

豊嶋運送 株式会社

資本金 4995万円 従業員数 151人
就業場所: 兵庫県川西市
最寄駅: JR北伊丹
求人番号28070-2463541

4月11日受理求人 現在の応募者数0人

6 製缶組立

工業炉(真空容器、圧力容器)などの大型製缶物の製作・溶接・組立作業を行う。(男女とも応募歓迎いたします) 勤務時間8:20～17:30 休憩時間: 10時から10分間 12時から50分間 15時から10分間 * 未経験の方は指導します。5. 6班あり、班に入ってください。 * 経験者優遇 * 経験ある60歳以上の方もご応募ください(ただし、正社員以外の処遇) * 変更範囲: 変更なし

資格・経験 溶接(半自動・TIG・ボイラー) 尚且、玉掛技能者あれば尚可、クレーン・デリック運転士(クレーン限定)あれば尚可、溶接技能者あれば尚可

月給 204,000円～354,000円
正社員1人募集 交通費 実費支給(上限あり)
年齢: 59歳以下 賞与 年2回2.45ヶ月分
勤務時間 (1)8時20分～17時30分 時間外
20時間
休日 日他 週休2日制 その他
年間休日数 105日

株式会社 中央鉄工所

資本金 1000万円 従業員数 23人
就業場所: 兵庫県伊丹市
最寄駅: JR伊丹
求人番号28070-2464441

4月11日受理求人 現在の応募者数0人

7 内装仕上げ工事業

○大型商業施設の店舗工事や各種テナント工事の内装仕上げの仕事です。主に、何もない状態からの天井下地組～仕上げプラスターボード貼。○壁下地組～仕上げプラスターボード貼りと形を作る仕事でとてもやりがいのある仕事です。工期に合わせた予定で無理なく仕事を行います。社員メンバーも比較的若く、いつも和気あいあいと気持ちよく仕事ができるメンバーがそろっています。 変更範囲: 変更なし

資格・経験 普免 必須

月額(日給) 288,000円～600,000円
正社員3人募集 交通費 実費支給(上限なし)
年齢: 18歳～40歳 賞与 年2回1.00ヶ月分
勤務時間 (1)8時00分～17時30分 時間外
(2)22時00分～4時00分 10時間
休日 日他 週休2日制 その他
年間休日数 85日

株式会社 西村建築

資本金 300万円 従業員数 3人
就業場所: 兵庫県川西市
最寄駅: JR北伊丹
求人番号28070-2466641

4月11日受理求人 現在の応募者数0人

8 現場施工管理および一般作業・配管工・舗装工

・配管工事・舗装工事・一般土木・建設現場の現場施工管理業務・上記における手元作業、ダンプ・トラック等の運転業務 ※土木施工管理技士資格1級または2級の方優遇します。 ※普通自動車免許必要(AT限定不可) 変更範囲: 変更なし

資格・経験 普免 必須(AT限定不可)、1級土木施工管理技士あれば尚可、2級土木施工管理技士あれば尚可

月給 173,664円～449,280円
正社員3人募集 交通費 実費支給(上限あり)
年齢: 64歳以下 賞与 年30,000円～200,000円
勤務時間 (1)9時00分～18時00分 時間外
5時間
休日 日祝他 週休2日制 毎週
年間休日数 105日

株式会社 禎建

資本金 500万円 従業員数 5人
就業場所: 兵庫県伊丹市
最寄駅: JR伊丹
求人番号28070-2469041

4月11日受理求人 現在の応募者数0人

9 保育士

保育士業務全般(清掃業務も含む) 利用定員60名 0歳児から5歳児の、1クラス10名前後 異年齢保育を行っております。 変更範囲: 変更なし

資格・経験 保育園、幼稚園での勤務経験、保育士必須、幼稚園教諭免許(専修・1種・2種)あれば尚可

月給 235,000円～239,000円
正社員1人募集 交通費 実費支給(上限なし)
年齢: 59歳以下 賞与 年2回3.00ヶ月分
勤務時間 7時00分～19時00分の間 時間外
の7時間程度 6時間
休日 日祝他 週休2日制 その他
年間休日数 100日

特定非営利活動法人 クレヨンの会

従業員数 42人
就業場所: 兵庫県伊丹市
最寄駅: 阪急伊丹
求人番号28070-2404541

4月10日受理求人 現在の応募者数0人

1～45 フルタイム
46～85 パートタイム

応募にはハローワークの紹介状が必要です。

10 土木作業スタッフ(ガス工事)

生活になくはないライフライン(ガス)の工事です。経験は問いません。先輩社員に教わりながら仕事を覚えられます。■仕事の概要 道路に直径10cm～60cmのガス鋼管を配管する工事です。(主に担当して頂く仕事)○機械で掘削・配管する時の手元作業 ○埋戻し時の土砂の敷き均し 転圧作業 ○土砂等を運搬するダンプの運転(必要な免許のある方)現場は兵庫県と大阪府が殆どです。毎日、事務所に集合して現場に向かいます。変更範囲:変更なし ※工事現場以外にも、社内倉庫やヤード等での作業もあります。

資格・経験 不問

月額(日給) 313,300円～313,300円
正社員1人募集 交通費 なし
年齢:18歳～59歳 賞与 年100,000円～200,000円
勤務時間 (1)8時00分～17時00分 時間外
(2)20時00分～5時00分 5時間
休日 日祝他 週休2日制 その他
年間休日数 105日

株式会社 山角興業

資本金 3900万円 従業員数 52人
就業場所:兵庫県川西市
最寄駅:JR北伊丹
求人番号28070- 2408941
4月10日受理求人 現在の応募者数0人

11 訪問点検(空調機、付帯設備)／伊丹市本社

・主にコンビニを1日2～5件巡回し、店内外に設置されている空調機、ショーケース等の付帯設備を点検します。・測定が中心の業務で、店舗での同行指導を受けてレビューした後は、マニュアルに加えて継続した相談支援を行います。・点検がない時は、ベテランエンジニアに同行して、技術力向上を目指します。・お店が安心して営業できるように、機器の作動状況を確認する重要な仕事ですので、清潔に配慮しお客様目線で仕事を出来る方を求めます。変更範囲:変更なし・男女問わず歓迎します【体制強化のため急募】・各種資格の取得に様々な支援を用意しています。【水河期世代歓迎求人・トライアル雇用併用求人】

資格・経験 普免 必須

月給 200,000円～200,000円
正社員2人募集 交通費 実費支給(上限あり)
年齢:59歳以下 賞与 年0円～360,000円
勤務時間 (1)9時00分～18時30分 時間外
5時間
休日 土日祝他 週休2日制 毎週
年間休日数 120日

株式会社 セリオス

資本金 967万円 従業員数 69人
就業場所:兵庫県伊丹市
最寄駅:JR中山寺
求人番号28070- 2413441
4月10日受理求人 現在の応募者数0人

12 営業

既存の得意先様に対して、住宅、非住宅の水廻り機器製品、建材商品の販売、打ち合わせをして頂きます。販売商品を詳しく説明しますと、トイレ、水栓金具、システムキッチン、ユニットバス、洗面化粧台、床材、ドア建具類がメインの取り扱いになります。ご注文を頂きました商品のメーカーへの注文、入荷した商品の配送の指示、得意先への請求書発行が主な仕事内容となります。変更範囲:変更なし

資格・経験 販売の仕事を経験されている方。パート、アルバイト含む。普免 必須
月給 217,100円～410,000円

正社員1人募集 交通費 実費支給(上限なし)
年齢:59歳以下 賞与 年200,000円～550,000円
勤務時間 (1)9時00分～18時00分 時間外
(2)9時00分～15時00分 2時間
休日 日祝他 週休2日制 その他
年間休日数 100日

宏友通商 株式会社

資本金 1000万円 従業員数 12人
就業場所:兵庫県伊丹市
最寄駅:阪急伊丹
求人番号28070- 2414741
4月10日受理求人 現在の応募者数0人

13 現場管理・リフォーム工事の見積営業

*大手元請先からの受注(大手営業社員と同行、見積)や一般顧客(紹介、OB)が対象 *小さな工事から大規模改修工事、マンションのリノベーションなどの下見、見積、段取り等して頂きます。*エリアは、主に阪神間です。*飛び込み営業はありません。*入社日応相談*変更範囲:変更なし

資格・経験 普免 必須 普通自動車運転免許(A T限定 可)
月給 201,000円～390,000円
正社員1人募集 交通費 実費支給(上限なし)
年齢:40歳以下 賞与 年2回2.50ヶ月分
勤務時間 (1)8時00分～18時00分 時間外
15時間
休日 日祝他 週休2日制 その他
年間休日数 105日

株式会社 芳栄ホーム

資本金 1000万円 従業員数 17人
就業場所:兵庫県伊丹市
最寄駅:阪急伊丹
求人番号28070- 2415641
4月10日受理求人 現在の応募者数0人

14 運転手

4tキャリアカーでの引取りや 事故車両の引取りの作業もあります。間の時間は雑務等もあります。*4t車を運転できる方を募集します。*応募の際は、ハローワークを通じてご連絡ください。面接日時をお知らせします。*変更範囲:変更なし

資格・経験 8トン限定中型免許証以上、8トン限定中型自動車免許必須
月給 230,000円～370,000円
正社員1人募集 交通費 実費支給(上限あり)
年齢:59歳以下 賞与 年2回2.00ヶ月分
勤務時間 (1)8時15分～17時30分 時間外
20時間
休日 日祝他 週休2日制 毎週
年間休日数 118日

株式会社 西友商会

資本金 1000万円 従業員数 16人
就業場所:兵庫県伊丹市
最寄駅:JR伊丹
求人番号28070- 2418041
4月10日受理求人 現在の応募者数0人

15 一般作業員及び運転手

舗装工事・一般土木・建設現場の現場施工管理業務。上記における手元作業、ダンプ・トラック等の運転業務。 ※変更範囲:変更なし

資格・経験 3トンドンプが運転できる資格をお持ちの方、中型自動車免許必須、8トン限定中型自動車免許必須
月額(日給) 244,800円～367,200円
正社員2人募集 交通費 実費支給(上限あり)
年齢:不問 賞与 年30,000円～150,000円
勤務時間 (1)9時00分～18時00分 時間外
3時間
休日 土日祝他 週休2日制 毎週
年間休日数 120日

禎建工業

従業員数 1人
就業場所:兵庫県伊丹市
最寄駅:JR伊丹
求人番号28070- 2419341
4月10日受理求人 現在の応募者数0人

16 建設作業員

・一般住宅及びマンションにおける修繕等・水まわりの修繕等 ※変更範囲:変更なし

資格・経験 大工・配管経験者優遇 普免 必須 (AT限定不可)
月給 210,000円～400,000円
正社員1人募集 交通費 実費支給(上限なし)
年齢:59歳以下 賞与 年2回2.00ヶ月分
勤務時間 (1)8時00分～17時00分 時間外
休日 日祝他 週休2日制 その他
年間休日数 105日

門田建設株式会社

資本金 2000万円 従業員数 8人
就業場所:兵庫県川西市
最寄駅:JR川西池田
求人番号28070- 2420541
4月10日受理求人 現在の応募者数0人

17 現場職人・監理者

外構・左官・土木工事の作業 監理者として他の職人への指示をお願いすることもあります変更範囲:変更なし

資格・経験 普免 必須
月給 250,000円～350,000円
正社員3人募集 交通費 なし
年齢:59歳以下 賞与 年2回1.50ヶ月分
勤務時間 (1)8時00分～17時00分 時間外
休日 日祝他 週休2日制 毎週
年間休日数 105日

株式会社 ベスト産業

資本金 500万円 従業員数 5人
就業場所:兵庫県川西市
最寄駅:JR宝塚線北伊丹
求人番号28070- 2423641
4月10日受理求人 現在の応募者数0人

18 営業技術

○プレス部品、プラスチック部品及び金型販売に関する営業 ○既存顧客のルート営業及び新規顧客開拓 変更範囲:事業所の全ての業務

資格・経験 営業経験 普免 必須
月給 180,000円～260,000円
正社員2人募集 交通費 実費支給(上限あり)
年齢:64歳以下 賞与 年2回2.50ヶ月分
勤務時間 (1)8時30分～17時30分 時間外
27時間
休日 日他 週休2日制 その他
年間休日数 115日

株式会社 日輝製作所

資本金 5000万円 従業員数 243人
就業場所:兵庫県川辺郡猪名川町
最寄駅:阪急能勢線日生中央
求人番号28070- 2427341
4月10日受理求人 現在の応募者数0人

1～45 フルタイム
46～85 パートタイム

応募にはハローワークの紹介状が必要です。

19 厨房管理栄養士／さぎそう園

管理栄養士として、栄養ケアマネジメント・献立作成・カンファレンスなどにあたっていただきます。朝・夕は約90食、昼は110食を提供しており、早出・日勤・運出を合わせて一日正職3名、パート3名、管理栄養士・栄養士が2名で対応しております。入社してから1年間ほどは、現場の業務を覚えるため調理業務にも入っていただきます。高度な技術を必要とする業務はなく、栄養士による献立やレシピに基づいて調理・盛付け・配膳をしていただきます。変更範囲:変更なし

資格・経験 管理栄養士必須
月給 182,400円～243,000円
正社員1人募集 交通費 実費支給(上限あり)
年齢:59歳以下 賞与 年2回4.20ヶ月分
勤務時間 (1)8時45分～17時30分 時間外 1時間
休日 他 週休2日制 毎週
年間休日数 115日

社会福祉法人 正心会
従業員数 346人
就業場所:兵庫県川西市
最寄駅:能勢電鉄日生中央
求人番号28070- 2364041
4月9日受理求人 現在の応募者数0人

20 重機オペレーター機械メンテナンス

* 重機オペレーター／車両系建設機械(解体用) * 重機等の点検整備 * 車両系建設機械(解体用)運転技能者の資格取得については指導、支援いたします 変更範囲:変更なし

資格・経験 普免 あれば尚可、車両系建設機械(解体用)運転技能者あれば尚可
月額(日給) 322,000円～322,000円
正社員1人募集 交通費 なし
年齢:45歳以下 賞与 年20,000円～360,000円
勤務時間 7時30分～17時00分の間 時間外 の7時間程度 5時間
休日 日祝他 週休2日制 なし
年間休日数 88日

森山建設工業 株式会社
資本金 2000万円 従業員数 40人
就業場所:兵庫県川西市
最寄駅:JR川西池田
求人番号28070- 2366841
4月9日受理求人 現在の応募者数0人

21 訪問リハビリ

訪問リハビリのお仕事です。*子育て中の方、学校行事も参加できます。*家庭との両立もできます。*アットホームな職場なので直ぐに馴染めます。*未経験の方、一人立ちするまで優しくしっかりサポートいたします。《仕事と子育てが両立しやすい求人》変更範囲:変更なし

資格・経験 普免 必須、理学療法士必須、作業療法士必須
月給 240,000円～350,000円
正社員1人募集 交通費 なし
年齢:不問 賞与 年2回4.40ヶ月分
勤務時間 (1)8時30分～17時30分 時間外
休日 土日他 週休2日制 毎週
年間休日数 111日

メディカルハート 株式会社
資本金 500万円 従業員数 33人
就業場所:兵庫県川西市
最寄駅:能勢電鉄平野
求人番号28070- 2369441
4月9日受理求人 現在の応募者数0人

22 業務管理社員

主に2人1組でビルやマンションの配水管洗浄、貯水槽清掃・点検等の業務とパソコンを使って報告書の作成業務に携わって頂きます。在籍スタッフは皆未経験からスタートしています。業務は丁寧にお教えしますのでご安心ください。変更範囲:変更なし

資格・経験 普免 あれば尚可
月給 236,000円～236,000円
正社員5人募集 交通費 なし
年齢:59歳以下 賞与 年50,000円～300,000円
勤務時間 (1)9時00分～18時00分 時間外 30時間
休日 他 週休2日制 その他
年間休日数 105日

有限会社 ユニオンサービス
資本金 300万円 従業員数 18人
就業場所:兵庫県伊丹市
最寄駅:JR中山寺
求人番号28070- 2372141
4月9日受理求人 現在の応募者数0人

23 幼稚園教諭

・幼児クラスの保育(満3歳児～5歳児縦割りクラス)・スクールバスの添乗・環境整備・清掃・丁寧な指導・研修をしますので、ブランクのある方や経験のない方もご安心ください。・穏やかな温かい職場環境の中で、すぐになじむことが出来ると思います。変更範囲:変更なし

資格・経験 幼稚園教諭・保育士の経験があれば尚可、幼稚園教諭免許(専修・1種・2種)必須、保育士あれば尚可
月給 204,600円～218,000円
正社員1人募集 交通費 実費支給(上限あり)
年齢:59歳以下 賞与 年2回4.30ヶ月分
勤務時間 (1)8時10分～16時55分 時間外 (2)7時40分～16時25分 5時間
休日 土日祝他 週休2日制 毎週
年間休日数 120日

学校法人伊丹聖カタリナ学園 ロザリオ幼稚園
従業員数 20人
就業場所:兵庫県伊丹市
最寄駅:阪急伊丹
求人番号28070- 2374341
4月9日受理求人 現在の応募者数0人

24 介護福祉士／デイケアセンター

・利用者様増により介護福祉士を募集します。・利用者が元気になるため、介護福祉士を中心としたチームケアを行います。変更範囲:変更なし

資格・経験 介護福祉士受験要件
介護職の経験、9年以上、
介護実務者研修修了者 普免 あれば尚可、介護福祉士必須
月給 190,000円～240,000円
正社員1人募集 交通費 実費支給(上限あり)
年齢:59歳以下 賞与 年2回3.00ヶ月分
勤務時間 (1)8時30分～17時30分 時間外
休日 土日他 週休2日制 毎週
年間休日数 120日

医療法人社団 三喜由 ラヴィータホームクリニック
従業員数 35人
就業場所:兵庫県伊丹市
最寄駅:阪急伊丹
求人番号28070- 2383841
4月9日受理求人 現在の応募者数0人

25 眼科医院看護師《急募》

○眼科医院における看護業務・眼科検査・手術介助など ※看護師実務経験が2年以上ある方を募集 《急募》 変更範囲:変更なし

資格・経験 看護師実務経験(2年以上)、看護師必須、准看護師必須
月給 260,000円～280,000円
正社員1人募集 交通費 実費支給(上限あり)
年齢:不問 賞与 年2回3.60ヶ月分
勤務時間 (1)8時30分～12時30分 時間外 (2)14時30分～18時30分 10時間
休日 日祝他 週休2日制 その他
年間休日数 65日

医療法人社団 さいとう眼科
従業員数 11人
就業場所:兵庫県川西市
最寄駅:JR線川西池田
求人番号28070- 2384241
4月9日受理求人 現在の応募者数0人

26 営業

菓子缶、美術缶の法人営業 * 新規開拓 * 在庫品の入出荷管理、それに伴う軽作業 * 見積作成業務 ※営業先は主に関西と東京(出張費支給) ※商用車利用可 変更範囲:変更なし

資格・経験 普免 必須
月給 220,000円～250,000円
正社員1人募集 交通費 実費支給(上限あり)
年齢:40歳以下 賞与 年100,000円～280,000円
勤務時間 (1)8時30分～17時25分 時間外 10時間
休日 日祝他 週休2日制 その他
年間休日数 107日

大和容器株式会社
資本金 2000万円 従業員数 17人
就業場所:兵庫県伊丹市
最寄駅:JR線伊丹
求人番号28070- 2386441
4月9日受理求人 現在の応募者数0人

27 畳、襖、障子の製作作業

●畳の表替え、畳床に畳表をかぶせ畳縁を縫い合わせる作業(手作業と機械による作業) ●襖、障子の張り替え ●お客様宅に車で伺い、畳・襖・障子の回収、取付、納品作業 ※未経験の方は補助的な仕事から始めます。*トライアル雇用併用求人 トライアルについては要件があります。詳しくは窓口まで変更範囲:変更なし

資格・経験 製造業、建築業の経験 普免 必須
月給 190,000円～250,000円
正社員1人募集 交通費 実費支給(上限あり)
年齢:59歳以下 賞与 年50,000円～100,000円
勤務時間 (1)8時00分～17時00分 時間外 10時間
休日 日祝他 週休2日制 その他
年間休日数 88日

株式会社 ナガサワ
資本金 1000万円 従業員数 7人
就業場所:兵庫県伊丹市
最寄駅:阪急伊丹
求人番号28070- 2387741
4月9日受理求人 現在の応募者数0人

28 2トントラックドライバー<<急募>>

○2トントラックドライバー ○空のペール缶の配送 ○積み込み、積み下ろし作業あり(基本は手作業) ★★総支給額は、270,000円になります★★(内訳)・基本給:170,000円・固定残業手当:50,000円・皆勤手当:20,000円・無事故手当:30,000円合計27万円 *変更範囲:変更なし

資格・経験 普免 必須 準中型自動車免許以上必須、準中型自動車免許必須、フォークリフト運転技能者あれば尚可
月給 220,000円~220,000円
正社員2人募集 交通費 なし
年齢:不問 賞与 なし
勤務時間(1)8時00分~17時00分 時間外 30時間
休日 日祝他 週休2日制 その他
年間休日数 89日

関西配送 株式会社
資本金 3300万円 従業員数 20人
就業場所:兵庫県伊丹市
最寄駅:JR線伊丹
求人番号28070-2389941
4月9日受理求人 現在の応募者数0人

29 ルート営業

エクステリア商品の卸し 顧客からの工事 請け負い 職人との打ち合わせ 見積もり作成 9割はすでに契約している顧客との取引です。 変更範囲:変更なし

資格・経験 普免 必須
月給 223,500円~280,000円
正社員2人募集 交通費 実費支給(上限あり)
年齢:40歳以下 賞与 年0円~800,000円
勤務時間(1)8時30分~17時30分 時間外 10時間
休日 日祝他 週休2日制 その他
年間休日数 120日

グリーン株式会社 伊丹営業所
資本金 4800万円 従業員数 60人
就業場所:兵庫県伊丹市
最寄駅:阪急電鉄伊丹
求人番号28070-2390341
4月9日受理求人 現在の応募者数0人

30 介護職員(日勤)

介護業務全般・要支援から要介護の入居者様の介護をお願いします。・食事介助、入浴介助、オムツ交換、ベッドメイキング、清拭など・看護師を24時間配置、「常岡病院」が母体なので、医療的フォローがあり安心です。 変更範囲:会社の定める業務

資格・経験 経験者、介護福祉士必須、ホームヘルパー2級必須、介護職員初任者研修修了者必須
月給 175,000円~200,000円
正社員2人募集 交通費 実費支給(上限あり)
年齢:59歳以下 賞与 年2回3.50ヶ月分
勤務時間(1)9時00分~17時30分 時間外 (2)7時00分~15時30分
休日 他 週休2日制 毎週
年間休日数 112日

医療法人社団 豊明会 サニーガーデン伊丹
資本金 8025万円 従業員数 147人
就業場所:兵庫県伊丹市
最寄駅:阪急電車伊丹
求人番号28070-2394441
4月9日受理求人 現在の応募者数0人

31 ダンプカー運転手

*土木作業時に使用するダンプカーを運転しての作業になります。ダンプにて土砂・アスファルトなどを運搬して、時には建設機械などを運搬する業務も含まれます。*運搬中は一人ですので、マイペースで仕事を進めることができるのも、魅力の一つです。変更範囲:変更なし

資格・経験 普免 必須(AT限定不可)、大型自動車免許必須、車両系建設機械(整地・運搬・積込用及び掘削用)運転技能者あれば尚可
月給 276,250円~276,250円
正社員1人募集 交通費 実費支給(上限なし)
年齢:64歳以下 賞与 年340,000円~640,000円
勤務時間(1)8時00分~17時00分 時間外 10時間
休日 日祝他 週休2日制 その他
年間休日数 110日

株式会社 ダイイチコンストラクション
資本金 2000万円 従業員数 4人
就業場所:兵庫県伊丹市
最寄駅:阪急稲野
求人番号28070-2333241
4月8日受理求人 現在の応募者数0人

32 正看護師

*特別養護老人ホーム、ケアハウス(介護付)等での健康管理業務 *夜勤なし *オンコール1回1,000円 *早出7:30~15:30 遅出10:30~18:30(応相談) 変更範囲:法人の定める通り(就業規則に記載あり)

資格・経験 看護師必須
月給 280,800円~300,400円
正社員1人募集 交通費 実費支給(上限あり)
年齢:59歳以下 賞与 年2回3.00ヶ月分
勤務時間 7時30分~18時30分の間 時間外 7時間以上 2時間
休日 他 週休2日制 毎週
年間休日数 111日

社会福祉法人 友朋会 あいな清和苑
従業員数 591人
就業場所:兵庫県川西市
最寄駅:JR福知山線北伊丹
求人番号28070-2339141
4月8日受理求人 現在の応募者数0人

33 技術(メンテナンス)職管理職

建設用安全ガラス製造メーカーです。・機械、電気機器、計装の修理、改善、点検業務。・設備導入に関わる作業 ※電気関係の資格取得者且つ経験者変更内容:変更なし

資格・経験 第2種電気工事士、危険物取扱申請、消防設備士、電気主任技術者3種、特定化学物質作業責任者等、関係資格いずれか必須、機械、電気機器、計装の修理、改善業務の経験あれば尚可、普免 必須 2級電気工事施工管理技士、各種関係資格いずれか必須
月給 209,500円~500,000円
正社員1人募集 交通費 実費支給(上限あり)
年齢:64歳以下 賞与 年3回2.00ヶ月分
勤務時間(1)8時45分~17時45分 時間外 20時間
休日 日他 週休2日制 毎週
年間休日数 120日

ハードグラス工業 株式会社
資本金 20120万円 従業員数 213人
就業場所:兵庫県伊丹市
最寄駅:JR北伊丹
求人番号28070-2341241
4月8日受理求人 現在の応募者数0人

34 入浴介助(介護職員)

高齢入院患者様の入浴介助業務 ※パート勤務も可能です。ご相談下さい。 *介護の仕事が初めての方も丁寧に指導します。 *業務内容としては限られた業務となりますが 興味が深まれば病棟介護職として業務の幅を広げることも可能です。変更範囲:変更なし

資格・経験 介護福祉士あれば尚可
月給 171,000円~209,000円
正社員1人募集 交通費 実費支給(上限あり)
年齢:59歳以下 賞与 年2回3.00ヶ月分
勤務時間(1)9時00分~17時15分 時間外
休日 日祝他 週休2日制 その他
年間休日数 112日

医療法人社団 衿正会 生駒病院
資本金 300万円 従業員数 302人
就業場所:兵庫県川辺郡猪名川町
最寄駅:日生中央
求人番号28070-2347141
4月8日受理求人 現在の応募者数0人

35 AV工事・電気工事・電気通信工事

AV設備の設置工事及び電気工事案件をお客様との打ち合わせから施工までをお任せします。映像設備・音響設備・デジタルサイネージなどのAV設備設置工事、いわゆる「弱電」を扱います。同時に、照明・コンセントなどの電気工事、いわゆる「強電」も扱います。どちらか片方しか扱わない専門業者も多い中、「両方扱える」のが弊社の強みです。設置場所は主にオフィス、ショップ、学校、イベント設営になります。(BtoB)の仕事しかありません。変更範囲:変更なし

資格・経験 普免 あれば尚可
月給 210,000円~450,000円
正社員2人募集 交通費 実費支給(上限なし)
年齢:40歳以下 賞与 年2回3.00ヶ月分
勤務時間(1)9時00分~18時00分 時間外 5時間
休日 土日祝 週休2日制 その他
年間休日数 118日

株式会社 エスイーワークス
従業員数 9人
就業場所:兵庫県川西市
最寄駅:JR宝塚線北伊丹
求人番号28070-2348041
4月8日受理求人 現在の応募者数0人

36 相談支援専門員

【仕事内容】・面談記録および障害福祉サービス利用プラン作成・サービス担当者会議の対応・サービス事業者等との連絡調整・利用者家族も含めた各種相談援助 ※オンコール対応につきましては、相談可能です。 ※月の平均残業時間:5時間未満 変更範囲:変更なし

資格・経験 相談支援専門員の経験が、少しでもあれば大歓迎しております。 普免 必須 相談支援専門員(修了)
月給 255,000円~285,000円
正社員1人募集 交通費 実費支給(上限あり)
年齢:64歳以下 賞与 年2回3.60ヶ月分
勤務時間(1)9時00分~17時00分 時間外 5時間
休日 日祝他 週休2日制 その他
年間休日数 112日

医療法人 水光会 伊丹天神川病院
資本金 500万円 従業員数 198人
就業場所:兵庫県伊丹市
最寄駅:JR宝塚線中山寺
求人番号28070-2357341
4月8日受理求人 現在の応募者数0人

1~45 フルタイム
46~85 パートタイム

応募にはハローワークの紹介状が必要です。

37 総務事務

工場の総務・労務・経理を中心に事務職をお任せいたします。まずはデータ入力や書類作成などの事務作業からスタート。意欲的にスキルアップを目指して行ける方、大歓迎です。工場の製造部門をバックオフィスからサポートしていただきます。変更範囲: 製造業務

資格・経験 普免 必須、日商簿記3級あれば尚可
月給 208,000円~254,000円
正社員1人募集 交通費 実費支給(上限なし)
年齢:35歳以下 賞与 年2回3.80ヶ月分
勤務時間 (1)8時15分~17時15分 時間外 10時間
休日 日他 週休2日制 その他
年間休日数 115 日

新生電子 株式会社

資本金 8500万円 従業員数 717人
就業場所: 兵庫県川辺郡猪名川町
最寄駅: 日生中央
求人番号28070- 2363141
4月8日受理求人 現在の応募者数0人

38 塗装補助

航空機や鉄道車両など様々な部品の塗装補助作業です。大小様々な部品を前準備から仕上げへと全ての工程を覚えて頂きます。マスキングテープなどで丁寧に保護し塗装前の処理、塗装後の仕上げ、マスキングテープ除去を施します。作業方法や工具の使い方など丁寧に教えますのでご安心ください。変更範囲: 変更なし

資格・経験 不問
月給 190,000円~190,000円
正社員1人募集 交通費 実費支給(上限あり)
年齢:59歳以下 賞与 年20,000円~
勤務時間 (1)8時30分~17時00分 時間外 20時間
休日 日祝 週休2日制 その他
年間休日数 110 日

シンコーキ 株式会社 伊丹工場

資本金 1000万円 従業員数 100人
就業場所: 兵庫県伊丹市
最寄駅: JR伊丹
求人番号28070- 2307041
4月5日受理求人 現在の応募者数0人

39 ドライバー(2トンロング・ルート配送)

・京阪神を中心に大手のスーパー、レストラン、製造メーカーへ食品の配送 * 未経験者は慣れるまでは横乗りから始めていただきます。丁寧に指導します。変更範囲: 変更なし

資格・経験 免許取得後3年以上 普免 必須(AT限定不可)、準中型自動車免許必須、8トン限定中型自動車免許必須
月額(日給) 237,600円~302,400円
正社員1人募集 交通費 実費支給(上限なし)
年齢:59歳以下 賞与 年200,000円~800,000円
勤務時間 4時00分~21時00分の間 時間外 の8時間程度 20時間
休日 他 週休2日制 毎週
年間休日数 105 日

有限会社 邦誠

資本金 1250万円 従業員数 30人
就業場所: 兵庫県川西市
最寄駅: 能勢電鉄網延橋
求人番号28070- 2312641
4月5日受理求人 現在の応募者数0人

40 運転手(4t)

●固定取引先(阪神間)へ引き取り及び納品 商品は配電盤です。配電盤のメーカーに納品して頂きます。* 4tトラックの経験者を募集 変更範囲: 変更なし

資格・経験 4tトラック経験者、中型自動車免許必須、8トン限定中型自動車免許必須
月額(日給) 328,000円~328,000円
正社員1人募集 交通費 実費支給(上限あり)
年齢:59歳以下 賞与 なし
勤務時間 (1)8時30分~17時00分 時間外 20時間
休日 日祝他 週休2日制 その他
年間休日数 95 日

日成精器工業株式会社

資本金 1000万円 従業員数 17人
就業場所: 兵庫県伊丹市
最寄駅: JR北伊丹
求人番号28070- 2318241
4月5日受理求人 現在の応募者数0人

41 正看護師/病棟

病棟における看護業務全般・医療療養病棟(2F:51床、3F:27床)・地域包括ケア病棟(25床)での勤務となります。※就業時間(2)の夜勤は月4回程度 * 夜勤回数は応相談 * 60歳以上の方は嘱託職員として雇用します。(条件等は、面接時に説明いたします) 変更範囲: 職制資格範囲の業務

資格・経験 病院勤務経験 正看護師、看護師必須
月給 230,000円~370,000円
正社員3人募集 交通費 実費支給(上限あり)
年齢:18歳~59歳 賞与 年2回3.80ヶ月分
勤務時間 (1)9時00分~17時30分 時間外 (2)17時00分~9時30分 5時間
休日 他 週休2日制 毎週
年間休日数 112 日

医療法人社団 豊明会 常岡病院

資本金 8025万円 従業員数 147人
就業場所: 兵庫県伊丹市
最寄駅: 阪急線伊丹
求人番号28070- 2322041
4月5日受理求人 現在の応募者数0人

42 制御盤の設計・製造及び電気工事

◎制御盤の製造配電盤・制御盤等の設計・プログラミング・製作 ◎電気工事電気設備・工業プラント等の各種電気及び空調の計装工事配電盤・制御盤等の修理・据付・メンテナンス ◎電気・生産設備のメンテナンス 変更範囲: 変更なし

資格・経験 普免 必須、第二種電気工事士あれば尚可
月給 180,000円~350,000円
正社員1人募集 交通費 実費支給(上限なし)
年齢:40歳以下 賞与 年400,000円~600,000円
勤務時間 (1)8時30分~17時00分 時間外 20時間
休日 土日祝他 週休2日制 毎週
年間休日数 120 日

サン技研工業 株式会社

資本金 1000万円 従業員数 11人
就業場所: 兵庫県伊丹市
最寄駅: 阪急伊丹線稲野
求人番号28070- 2324841
4月5日受理求人 現在の応募者数0人

43 看護師長(病棟)

看護部業務管理、労務管理 * 応募にはハローワークの紹介状が必要です。まず、ハローワークを通じてご連絡ください。面接日時をお知らせします。変更範囲: 変更なし

資格・経験 看護師長職1年以上経験者、看護師必須
月給 348,000円~418,000円
正社員1人募集 交通費 実費支給(上限あり)
年齢:64歳以下 賞与 年2回2.40ヶ月分
勤務時間 (1)8時45分~17時00分 時間外
休日 他 週休2日制 その他
年間休日数 105 日

正愛病院

従業員数 85人
就業場所: 兵庫県川西市
最寄駅: 阪急川西能勢口
求人番号28070- 2325241
4月5日受理求人 現在の応募者数0人

44 正看護師・准看護師/特別養護老人ホーム

・特別養護老人ホーム(定員98名)ショートステイ(定員12名)における看護業務・日常の健康管理、定期的な処理、病院付き添い等・複数で担う業務ですので、ブランクのある方も比較的安心して従事してもらえます。・夜間等のオンコールによる出勤はありません。変更範囲: 変更なし

資格・経験 介護施設経験者、看護師必須、准看護師必須
月給 230,000円~274,000円
正社員1人募集 交通費 実費支給(上限あり)
年齢:64歳以下 賞与 年2回3.80ヶ月分
勤務時間 (1)8時30分~17時30分 時間外 (2)9時00分~18時00分 5時間
休日 他 週休2日制 毎週
年間休日数 110 日

社会福祉法人 協同の苑 ケイメゾン ときめき

従業員数 625人
就業場所: 兵庫県伊丹市
最寄駅: JR伊丹
求人番号28070- 2329641
4月5日受理求人 現在の応募者数1人

45 保育士/清和台おうち保育園

・・・「子どもの最善の利益」を最優先・・・子どもたち一人ひとりをていねいに見守る保育、子どもたちが主体的に遊びを選び、遊びこむことを援助する保育、豊かな感性と人間力を育む保育を行い、ほっこりとした「おうち」のような園を目指します。乳児(0~2歳児)の保育 ※勤務時間7時00分~19時の間で実働8時間 変更範囲: 変更なし

資格・経験 保育士必須
月給 216,768円~228,428円
正社員1人募集 交通費 実費支給(上限あり)
年齢:59歳以下 賞与 年3回4.00ヶ月分
勤務時間 7時00分~19時00分の間 時間外 の8時間
休日 日祝他 週休2日制 その他
年間休日数 110 日

社会福祉法人 和の会

資本金 100万円 従業員数 51人
就業場所: 兵庫県川西市
最寄駅: 阪急電鉄川西能勢口
求人番号28070- 2331341
4月5日受理求人 現在の応募者数0人

1~45 フルタイム
46~85 パートタイム

応募にはハローワークの紹介状が必要です。

46 歯科衛生士

* 歯科衛生士一般業務 * 1時間1人の患者担当制で予防プログラム、メインテナンス。むし歯、歯周病の予防処置の実施
変更範囲:変更なし

資格・経験 歯科衛生士必須
時給 1,600円~1,800円
パート労働者2人募集 交通費 実費支給(上限なし)
年齢:不問 賞与 なし
勤務時間 (1)9時00分~13時00分 時間外
休日 日祝他 週休2日制 毎週
週所定労働日数 週 2~5 日

青山歯科医院
従業員数 7人
就業場所:兵庫県川西市
最寄駅:阪急宝塚線雲雀丘花屋敷
求人番号28070- 2442141
4月11日受理求人 現在の応募者数0人

47 介護職員(夜勤専従・高齢者グループホーム)

高齢者グループホームでの介護業務をしていただきます。認知症の方を1ユニット9名の少人数で、住み慣れた環境の場所での食事や入浴、排泄の介助など、日々の生活に寄り添った支援。業務優先より入居者様へのかかわり優先を大切にしています(先輩職員が丁寧に指導しますので未経験の方も安心です) ※変更範囲:変更なし

資格・経験 介護職員初任者研修終了者(ヘルパー2級)あれば尚可、ホームヘルパー2級あれば尚可、介護職員初任者研修終了者であれば尚可
時給 1,030円~1,200円
パート労働者2人募集 交通費 実費支給(上限あり)
年齢:18歳~64歳 賞与 年0円~
勤務時間 (1)16時00分~9時00分 時間外
休日 他 週休2日制 毎週
週所定労働日数 週 1~2 日

株式会社 フィールド(グループホームこころあい伊丹)
資本金 1000万円 従業員数 130人
就業場所:兵庫県伊丹市
最寄駅:阪急電鉄稲野
求人番号28070- 2446241
4月11日受理求人 現在の応募者数0人

48 デイサービス介護職員(こころね)

1. 日常生活(食事・入浴など)介助 2. ゲーム・体操指導・レクリエーション指導など 3. ご利用者様の送迎(普通免許所持者) ※1日8時間程度、週2日程度勤務可能な方 相談に応じます。 * 定員10名の小規模デイサービスです。 ※変更範囲:変更なし

資格・経験 普免 あれば尚可 上記他介護職員事務者研修終了者、ヘルパー1級尚可、介護福祉士あれば尚可、ホームヘルパー2級あれば尚可、介護職員初任者研修終了者あれば尚可
時給 1,030円~1,300円
パート労働者1人募集 交通費 なし
年齢:不問 賞与 なし
勤務時間 (1)8時30分~17時30分 時間外
休日 日他 週休2日制 毎週
週所定労働日数 週 2 日程度

有限会社 ケア・サポート・モリ
資本金 300万円 従業員数 53人
就業場所:兵庫県伊丹市
最寄駅:阪急新伊丹
求人番号28070- 2450141
4月11日受理求人 現在の応募者数0人

49 看護師/小規模多機能型居宅介護錦麓荘

<主な仕事内容> 施設内での看護業務、利用者の健康管理【施設内情報】
通い:18名 泊り:9名 * 変更範囲:変更なし

資格・経験 看護師経験 普免 あれば尚可、看護師必須
時給 1,500円~1,600円
パート労働者1人募集 交通費 実費支給(上限あり)
年齢:69歳以下 賞与 なし
勤務時間 (1)8時30分~13時30分 時間外
休日 他 週休2日制 その他
週所定労働日数 週 1~3 日

社会福祉法人 盛幸会
従業員数 224人
就業場所:兵庫県川西市
最寄駅:阪急電鉄川西能勢口
求人番号28070- 2457741
4月11日受理求人 現在の応募者数0人

50 介護職

デイサービスでの介護業務 * 勤務時間 (1)8:00~17:00(休憩60分) (2)9:00~18:00(休憩60分) (3)8:00~13:00(休憩なし) (4)13:00~18:00(休憩なし) (5)8:30~15:30(休憩60分) 週2~5日程度シフト制勤務 * 就業日数についてはご相談させていただきます * 未経験の方、ブランクのある方も歓迎です。 * 変更範囲:変更なし

資格・経験 ホームヘルパー2級必須、介護職員初任者研修終了者必須、介護福祉士必須
時給 1,150円~1,250円
パート労働者1人募集 交通費 実費支給(上限あり)
年齢:不問 賞与 なし
勤務時間 (1)8時00分~17時00分 時間外
(2)9時00分~18時00分
休日 他 週休2日制 毎週
週所定労働日数 週 2~5 日

フクユ管理サービス 株式会社
資本金 300万円 従業員数 35人
就業場所:兵庫県伊丹市
最寄駅:阪急線伊丹
求人番号28070- 2470241
4月11日受理求人 現在の応募者数0人

51 作業スタッフ(製品仕上げ、検査) * 3時間~

航空機や家電製品に使われるプラスチック製品の製造工場です。○プラスチック製品の仕上げ作業 ○プラスチック部品組立目視検査 ○梱包・箱詰め 目視検査後、必要数を数え箱に詰める。 ※基本、立ち仕事です。 \未経験者歓迎! / 指図書に目視検査のチェックポイントや梱包方法が記載されています。分からないことがあれば、聞きあえる職場環境です。★介護・育児両立サポート ◆『社会保険』には加入しない程度の労働条件可(扶養の範囲内) 変更範囲:変更なし

資格・経験 不問
時給 1,010円~1,010円
パート労働者5人募集 交通費 実費支給(上限あり)
年齢:不問 賞与 なし
勤務時間 (1)9時10分~12時20分 時間外
(2)9時10分~15時00分
休日 土日祝他 週休2日制 毎週
週所定労働日数 週 3~5 日

大日化工 株式会社
資本金 3600万円 従業員数 88人
就業場所:兵庫県伊丹市
最寄駅:JR宝塚線伊丹
求人番号28070- 2473741
4月11日受理求人 現在の応募者数0人

52 介護タクシー運転手

* 主に伊丹市を中心に阪神間での車いすやストレッチャーに乗られている方の搬送をする介護タクシーです。 * お迎えや行き先は病院や介護施設やご自宅が多いです。 * ご予約制なので事前に下調べできるので、安心です。 ※変更範囲:変更なし

資格・経験 普通自動車第二種免許必須、介護職員初任者研修終了者あれば尚可、ホームヘルパー2級あれば尚可
時給 1,050円~1,200円
パート労働者1人募集 交通費 なし
年齢:不問 賞与 なし
勤務時間 (1)8時00分~14時00分 時間外
(2)9時00分~15時00分 1時間
休日 日祝他 週休2日制 その他
週所定労働日数 週 5 日以内

株式会社 きらめき(きらめきケアタクシー)
資本金 300万円 従業員数 3人
就業場所:兵庫県伊丹市
最寄駅:阪急新伊丹
求人番号28070- 2476141
4月11日受理求人 現在の応募者数0人

53 会員様宛の商品配達及びその方面への配達業務

* 登録会員への食品配達 * 設置済自販機の商品補充 * 取引先への職員用弁当の配送 変更範囲:変更なし

資格・経験 普免 必須
時給 1,100円~1,100円
パート労働者1人募集 交通費 なし
年齢:不問 賞与 なし
勤務時間 (1)16時30分~19時30分 時間外
休日 他 週休2日制 毎週
週所定労働日数 週 3~5 日

セブンイレブン 伊丹荒牧7丁目店
従業員数 16人
就業場所:兵庫県伊丹市
最寄駅:阪急電鉄山本
求人番号28070- 2405441
4月10日受理求人 現在の応募者数0人

54 マンション管理員業務

巡回業務、軽微な修繕業務、業者対応、特別清掃業務、住民対応 その他マンション管理諸業務全般(パソコンで簡単なお知らせ等の作成業務あり) 変更範囲:変更なし

資格・経験 不問
時給 1,050円~1,313円
パート労働者1人募集 交通費 実費支給(上限あり)
年齢:不問 賞与 なし
勤務時間 (1)9時00分~17時00分 時間外
(2)10時00分~13時00分
休日 日他 週休2日制 毎週
週所定労働日数 週 3 日以上

株式会社ジョイン川西
資本金 1500万円 従業員数 12人
就業場所:兵庫県川西市
最寄駅:阪急線川西能勢口
求人番号28070- 2407641
4月10日受理求人 現在の応募者数0人

1~45 フルタイム
46~85 パートタイム

応募にはハローワークの紹介状が必要です。

55 資材管理・機械の簡単な整備

■道工具の整備・管理 ○土木工事(ガス)で使用するランマー・投光器・コンプレッサー等の機械や道工具の整備清掃・在庫管理・入出庫業務 ■建設機械(バックホウ)・ダンプの簡単な整備 ■レンタル車両等の引取・返却業務 ■その他、当社近隣ヤードでの軽作業など 変更範囲:変更なし

資格・経験 建設機械・自動車の整備経験 普免必須
時給 1,100円~1,200円
パート労働者1人募集 交通費 なし
年齢:60歳以上 賞与 なし
勤務時間 (1)8時00分~16時00分 時間外

休日 土日祝他 週休2日制 毎週
週所定労働日数 週5日以内

株式会社 山角興業

資本金 3900万円 従業員数 52人
就業場所:兵庫県川西市
最寄駅:JR北伊丹
求人番号28070-2409141
4月10日受理求人 現在の応募者数0人

56 指導員

*事業拡大のため大募集 *子どもたちの夢と目標を引き出す為に一緒に支援して頂ける方大募集です。*子ども達と一緒に成長できる仕事です。*学習支援、遊びや楽しいことを通じての療育です。*運転免許ある方は送迎車の運転あり。*毎月のシフト制 日数・時間・曜日応相談変更内容:変更なし

資格・経験 児童サービス経験
未経験の方も可 普免 あれば尚可
時給 1,020円~1,100円
パート労働者2人募集 交通費 実費支給(上限なし)
年齢:不問 賞与 なし
勤務時間 9時00分~19時00分の間 時間外
の5時間以上

休日 日他 週休2日制 毎週
週所定労働日数 週1~5日

ドリームプラス昆陽(ケアウィッシュ株式会社)

資本金 300万円 従業員数 105人
就業場所:兵庫県伊丹市
最寄駅:阪急伊丹
求人番号28070-2410841
4月10日受理求人 現在の応募者数0人

57 段ボールケース製造補助

ダンボール製造の補助をお願いします。*勤務時間(1)8:30~17:00(2)9:00~15:00 ※もしくは8:30~17:00の間で5時間以上応相談(1)可能な方は特に歓迎 *休憩時間 *休憩は12:00~12:45の45分(別に20分の有給休憩あり) *勤務日数週3~5日(要相談) *扶養内勤務応相談変更範囲:変更なし

資格・経験 不問
時給 1,100円~1,135円
パート労働者1人募集 交通費 実費支給(上限あり)
年齢:64歳以下 賞与 年2回0.02ヶ月分
勤務時間 (1)8時30分~17時00分 時間外
(2)9時00分~15時00分 3時間

休日 日祝他 週休2日制 毎週
週所定労働日数 週3~5日

國田紙器工業 株式会社

資本金 4100万円 従業員数 24人
就業場所:兵庫県川西市
最寄駅:JR線川西池田
求人番号28070-2416941
4月10日受理求人 現在の応募者数0人

58 看護師/オアシス千歳デイサービス

デイサービスセンターでの看護業務です。ご利用者の方のバイタル測定、状態観察、処置等をお願いします。☆週1日から3日で日数、曜日についてはご相談に応じます。《急募》 変更範囲:変更なし

資格・経験 普免 あれば尚可、看護師必須
時給 2,000円~2,000円
パート労働者1人募集 交通費 実費支給(上限あり)
年齢:不問 賞与 年~14,100円
勤務時間 (1)8時30分~17時00分 時間外

休日 日他 週休2日制 毎週
週所定労働日数 週1~3日

社会福祉法人 ジェイエイ兵庫六甲福祉会

従業員数 488人
就業場所:兵庫県伊丹市
最寄駅:阪急伊丹
求人番号28070-2417141
4月10日受理求人 現在の応募者数1人

59 公園・緑地・街路等の維持管理に関する従事作業員

○電話・窓口及び現場での意見・要望等受付・対応、パソコン等入力業務 ○公園・緑地・街路等の除草、剪定、伐採業務(剪定ばさみ、のこぎり、草刈り機、チェーンソーなどを使用します) ○公園・緑地・街路等の施設整備、修繕、調査、点検業務 ○設計、積算に係る現地測量等補助業務 ○その他上記に付随する作業及び事務等 ※変更範囲:変更なし

資格・経験 ○2トンダンプトラックの運転が可能な者
○マニュアルミッション車両の運転が可能な者 普免 必須(AT限定不可) 準中型自動車免許必須
時給 1,378円~1,378円
パート労働者1人募集 交通費 実費支給(上限あり)
年齢:18歳以上 賞与 年1回1.22ヶ月分
勤務時間 (1)9時00分~16時45分 時間外

休日 土日祝 週休2日制 毎週
週所定労働日数 週5~5日

川西市役所

従業員数 500人
就業場所:兵庫県川西市
最寄駅:阪急川西能勢口
求人番号28070-2432941
4月10日受理求人 現在の応募者数0人

60 グループホームの夜勤専従/兵庫県川西市、パート、介護

まんてん堂グループホームかわにし緑台で1ユニット9名様のみ夜勤の介護業務をお願いします。週1日~お仕事ができますので、ワークも歓迎!兼業可 ■主な仕事内容 *介護業務全般:ご就寝前の介助、排泄介助・巡回、起床介助・食事準備・介助、洗濯、掃除、記録等。*2ユニット(合計18名様):1ユニット9名様のみを担当。■同行のスケジュール※下記は目安で、ご経験等も考慮します※1、夜勤の同行(2~3回程度※ここまでで3週間程度)。2、独り立ちして夜勤専従としての勤務開始。*変更範囲:変更なし

資格・経験 介護業界での夜勤業務の経験。ヘルパー2級、ヘルパー1級、基礎研修修了、介護福祉士必須、介護職員実務者研修修了者必須、介護職員初任者研修修了者必須
時給 1,080円~1,115円
パート労働者1人募集 交通費 実費支給(上限なし)
年齢:18歳以上 賞与 なし
勤務時間 (1)16時00分~10時00分 時間外
2時間

休日 他 週休2日制 その他
週所定労働日数 週1~2日

株式会社ファイブシーズヘルスケア 川西事務所

資本金 9900万円 従業員数 300人
就業場所:兵庫県川西市
最寄駅:能勢電鉄多田
求人番号28070-2365341
4月9日受理求人 現在の応募者数0人

61 介護付き有料老人ホームでの介護職

介護付き有料老人ホームでの身体介護、排せつ介助、入浴介助、生活サポート等の介護全般をお願いします。 変更範囲:変更なし

資格・経験 介護施設、病院での介護経験、介護福祉士あれば尚可
時給 1,115円~1,135円
パート労働者1人募集 交通費 実費支給(上限あり)
年齢:不問 賞与 なし
勤務時間 (1)7時45分~16時00分 時間外
(2)10時30分~18時45分

休日 他 週休2日制 毎週
週所定労働日数 週3~5日

株式会社 生駒コーポレーション

資本金 1000万円 従業員数 70人
就業場所:兵庫県川辺郡猪名川町
最寄駅:能勢電鉄日生日央
求人番号28070-2370641
4月9日受理求人 現在の応募者数0人

62 訪問リハビリ

訪問リハビリのお仕事です。(機能訓練・歩行訓練)
*子育て中のお母さん、学校行事も参加できます。
*午前中、1件・2件でも都合の良い時間でOKです。
*家庭との両立もできます。*アットホームな職場なので直ぐに馴染めます。*未経験の方、一人立ちするまで優しくしっかりサポートいたします。《仕事と子育てが両立しやすい求人》変更範囲:変更なし

資格・経験 普免 必須、理学療法士必須、作業療法士必須
時給 3,000円~3,000円
パート労働者1人募集 交通費 なし
年齢:不問 賞与 あり
勤務時間 9時00分~17時00分の間 時間外
の1時間以上

休日 土日他 週休2日制 毎週
週所定労働日数 週1日以上

メディカルハート 株式会社

資本金 500万円 従業員数 33人
就業場所:兵庫県川西市
最寄駅:能勢電鉄平野
求人番号28070-2371941
4月9日受理求人 現在の応募者数0人

63 調理補助《急募》

*施設利用者(高齢者)に対する調理全般
利用者数:約40名 *経験があれば尚良し。
★週3日~5日程度の勤務になります。 変更範囲:変更なし

資格・経験 調理業務での経験
時給 1,010円~1,010円
パート労働者2人募集 交通費 実費支給(上限なし)
年齢:不問 賞与 年20,000円~100,000円
勤務時間 (1)6時00分~11時00分 時間外
(2)6時30分~11時30分

休日 他 週休2日制 毎週
週所定労働日数 週3~5日

株式会社 琴
(特定施設入居者生活介護事業所 介護付有料老人ホーム小花)

資本金 300万円 従業員数 40人
就業場所:兵庫県川西市
最寄駅:阪急線川西能勢口
求人番号28070-2373041
4月9日受理求人 現在の応募者数0人

1~45 フルタイム
46~85 パートタイム

応募にはハローワークの紹介状が必要です。

64 出荷業務員

○土日と週1日のお休みが可能です。○扶養控除内での勤務は可能です ○週4日勤務も、フルタイム勤務も可能です。車・バイク通勤可 ○飲食店様・個人お客様向け飲料(500ml瓶入り)のピッキングと12本箱入りの梱包業務等の全般。○未経験の方にも丁寧にご指導いたします。*平成7年の創業以来、全国の飲食店様に喜ばれる商品開発に注力し、順調に業績を伸ばしています。*毎月、全社員に自社商品のコーラゲン飲料、化粧水、お酢飲料など無償支給があります。変更範囲:変更なし

資格・経験 出荷作業経験者優遇

時給 1,150円~1,400円

パート労働者1人募集 交通費 実費支給(上限あり)
年齢:64歳以下 賞与 年2回1.00ヶ月分
勤務時間 (1)9時00分~16時00分 時間外 (2)10時00分~17時00分
休日 土日祝他 週休2日制 毎週
週所定労働日数 週4~5日

株式会社デイ・ハンズ

資本金 2000万円 従業員数 27人
就業場所:兵庫県伊丹市
最寄駅:JR宝塚線北伊丹
求人番号28070- 2376241
4月9日受理求人 現在の応募者数0人

65 清掃係員/川西市中央町

店舗内の清掃(ビル) *6ヶ月毎の更新(更新の可能性あり) *勤務時間7:00~10:30 *勤務日数週3日~4日 ※勤務時間帯・勤務日はシフトによる ※応募の際は、まずハローワークを通じてご連絡下さい。※変更範囲:変更なし

資格・経験 不問

時給 1,001円~1,001円

パート労働者1人募集 交通費 実費支給(上限あり)
年齢:不問 賞与 なし
勤務時間 (1)7時00分~10時30分 時間外
休日 土日祝他 週休2日制 毎週
週所定労働日数 週3~4日

有限会社 ブルーチップス

資本金 300万円 従業員数 55人
就業場所:兵庫県川西市
最寄駅:阪急宝塚線川西能勢口
求人番号28070- 2378441
4月9日受理求人 現在の応募者数0人

66 精神保健福祉業務員

精神保健福祉業務 主な業務 精神保健福祉に関する相談や訪問指導 障害者総合支援法に基づく介護給付費等の支給決定に関する業務 精神障害者保健福祉手帳や自立支援医療(精神通院)の申請受理及び交付等に関する業務 その他関連事務並びに窓口受付業務等 変更範囲:変更なし

資格・経験

精神保健福祉士の資格又は保健師免許を取得している人 普免必須、精神保健福祉士必須、保健師必須

時給 1,568円~1,568円

パート労働者1人募集 交通費 実費支給(上限あり)
年齢:不問 賞与 年2回2.42ヶ月分
勤務時間 (1)8時45分~17時15分 時間外
休日 土日祝 週休2日制 毎週
週所定労働日数 週4日程度

川西市役所

従業員数 500人
就業場所:兵庫県川西市
最寄駅:阪急川西能勢口
求人番号28070- 2393541
4月9日受理求人 現在の応募者数0人

67 介護職員

◆介護業務・食事介護・ベッドメイキング・オムツ交換・清拭等 *平成26年3月にオープンした、介護付有料老人ホーム「サニーガーデン伊丹」(阪急伊丹駅から徒歩2分)のスタッフとして募集を行います! *看護師を24時間配置、「常岡病院」が母体なので医療的フォローがあり安心です。*勤務時間相談に応じます。変更範囲:会社の定める業務

資格・経験 介護職員初任者研修修了者必須

時給 1,050円~1,250円

パート労働者2人募集 交通費 実費支給(上限あり)
年齢:不問 賞与 なし
勤務時間 (1)9時00分~17時30分 時間外 (2)7時00分~15時30分
休日 他 週休2日制 毎週
週所定労働日数 週4日程度

医療法人社団 豊明会 サニーガーデン伊丹

資本金 8025万円 従業員数 147人
就業場所:兵庫県伊丹市
最寄駅:阪急電車伊丹
求人番号28070- 2395741
4月9日受理求人 現在の応募者数0人

68 事務員

一般的な事務業務ですが、工場での事務作業なので工場内で簡単な梱包業務等の補助作業をお手伝い頂く場合も有ります。(事務的業務9割補助作業1割程度)・受注・発注処理・データ入力・電話対応・庶務業務・補助業務(梱包作業他)・資料作成 パソコンスキルは一般レベルであれば問題ありません(苦手でない方) 定時時間内で5時間以上勤務可能な方(フルタイムもOKです) 変更範囲:プレス業務・検査

資格・経験 不問

時給 1,001円~1,001円

パート労働者1人募集 交通費 実費支給(上限あり)
年齢:不問 賞与 なし
勤務時間 (1)8時30分~17時18分 時間外
休日 土日他 週休2日制 毎週
週所定労働日数 週5日以内

三和パッキング工業 株式会社 伊丹工場

資本金 9966万円 従業員数 280人
就業場所:兵庫県伊丹市
最寄駅:JR伊丹
求人番号28070- 2397941
4月9日受理求人 現在の応募者数1人

69 看護師・准看護師

外来業務を担当していただきます。*勤務時間 (1)9:45~13:00 (2)15:45~19:00 *土・日の午前及び平日の午後の勤務できる方優遇 *勤務時間帯・日数応相談可 変更範囲:変更なし

資格・経験 看護師必須、准看護師必須

時給 1,600円~1,650円

パート労働者1人募集 交通費 実費支給(上限あり)
年齢:不問 賞与 年20,000円~50,000円
勤務時間 (1)9時45分~13時00分 時間外 (2)15時45分~19時00分 2時間
休日 水祝他 週休2日制 毎週
週所定労働日数 週1~6日

医療法人社団 古野整形外科

従業員数 20人
就業場所:兵庫県川西市
最寄駅:阪急線川西能勢口
求人番号28070- 2400041
4月9日受理求人 現在の応募者数1人

70 訪問入浴サービス介護職員(オペレータ)

●要介護者(高齢者・障害者)であるご利用者様宅へ訪問入浴車(軽自動車/バンタイプ)で訪問し、居室内に設置する簡易浴槽で入浴介助を実施します。*主に、ご利用者様宅までの入浴車の運転、機材のセッティング(部屋の中へ浴槽・ホース等運搬等)片づけ、入浴介助の補助(入浴の見守りがメイン)がお仕事です *利用者様をタンカで移動させる(3人で運ぶ) *1日で5件~7件程度の訪問(伊丹市・尼崎市・豊中市) *ご利用者様宅へは必ずスタッフ3名以上のチームで訪問しますので、不安ありません。*一週間の勤務日数は1~2日以内です。 ※変更範囲:なし

資格・経験 普免 必須

時給 1,400円~1,400円

パート労働者1人募集 交通費 実費支給(上限あり)
年齢:不問 賞与 あり
勤務時間 (1)8時45分~17時45分 時間外
休日 他 週休2日制 毎週
週所定労働日数 週1~2日

株式会社ファミリア ファミリア訪問入浴サービス

資本金 300万円 従業員数 9人
就業場所:兵庫県伊丹市
最寄駅:阪急線伊丹
求人番号28070- 2401341
4月9日受理求人 現在の応募者数0人

71 看護師・准看護師

*入院施設19床の診療所での外科・整形外科を主とした 外来・病棟の看護業務。*勤務時間 19:00~12:00(月~土曜日) 218:00~20:00(月~金曜日) 314:00~17:00(月~金曜日) *週2コマから *カルテは紙カルテです。 変更範囲:変更なし

資格・経験 看護師または准看護師、看護師必須、准看護師必須

時給 1,700円~2,000円

パート労働者1人募集 交通費 実費支給(上限あり)
年齢:不問 賞与 なし
勤務時間 (1)9時00分~12時00分 時間外 (2)18時00分~20時00分
休日 日祝他 週休2日制 毎週
週所定労働日数 週2日以上

医療法人社団 いずみ会 太田外科診療所

資本金 4500万円 従業員数 30人
就業場所:兵庫県伊丹市
最寄駅:阪急線新伊丹
求人番号28070- 2403241
4月9日受理求人 現在の応募者数0人

72 調理補助

・保育園での調理(給食・おやつ)・配膳及び片付け ◎こども達の健康な身体づくりは食事から! こども達は給食をつくってくれる先生が大好きです。 変更範囲:伝票入力

資格・経験 乳幼児の集団給食、調理師あれば尚可、栄養士あれば尚可

時給 1,050円~1,200円

パート労働者1人募集 交通費 実費支給(上限あり)
年齢:不問 賞与 なし
勤務時間 (1)8時00分~16時00分 時間外
休日 日祝 週休2日制 その他
週所定労働日数 週5日程度

社会福祉法人 友愛福祉会 伊丹ひまわりこども園

従業員数 35人
就業場所:兵庫県伊丹市
最寄駅:阪急線伊丹
求人番号28070- 2334541
4月8日受理求人 現在の応募者数0人

1~45 フルタイム
46~85 パートタイム

応募にはハローワークの紹介状が必要です。

73 介護職員【有資格者】

○ユニット型特別養護老人ホームでの介護 ○ケアハウス(ユニット型介護付)での介護 *正社員登用あり *見学、体験随時歓迎です。お気軽にご連絡下さい。 *勤務時間、日数は相談に応じます(シフト制) *雇用期間は以後半年更新 変更範囲:法人の定める通り(就業規則に記載あり)

資格・経験 介護職員初任者研修修了者必須、介護職員実務者研修修了者必須
時給 1,200円~1,300円
パート労働者1人募集 交通費 実費支給(上限あり)
年齢:18歳以上 賞与 なし
勤務時間 (1)7時30分~16時30分 時間外
(2)10時00分~19時00分
休日 他 週休2日制 毎週
週所定労働日数 週 2~5日

社会福祉法人 友朋会 あいな清和苑
従業員数 591人
就業場所:兵庫県川西市
最寄駅:JR福知山線北伊丹
求人番号28070- 2344741
4月8日受理求人 現在の応募者数0人

74 医事クラーク

・総合受付・各科外来ブースにて患者さま対応・電話対応・その他事務業務全般
【変更範囲:病院内の事務職・事務部門業務】

資格・経験 不問
時給 1,010円~1,010円
パート労働者1人募集 交通費 実費支給(上限なし)
年齢:不問 賞与 なし
勤務時間 (1)8時30分~13時00分 時間外
休日 日祝他 週休2日制 毎週
週所定労働日数 週 3~4日

医療法人 晋真会 ベリタス病院
資本金 100万円 従業員数 450人
就業場所:兵庫県川西市
最寄駅:能勢電鉄多田
求人番号28070- 2353641
4月8日受理求人 現在の応募者数0人

75 溶接工<<急募>>

溶接工・半自動溶接又はTig溶接ができる方 変更範囲:変更なし

資格・経験 半自動溶接経験
時給 1,050円~1,200円
パート労働者1人募集 交通費 実費支給(上限あり)
年齢:不問 賞与 なし
勤務時間 (1)9時00分~15時00分 時間外
休日 日祝他 週休2日制 毎週
週所定労働日数 週 3~5日

株式会社 ホーユーウエルディング
資本金 300万円 従業員数 26人
就業場所:兵庫県伊丹市
最寄駅:JR宝塚線伊丹
求人番号28070- 2354941
4月8日受理求人 現在の応募者数0人

76 放射線技師

[診療放射線技師業務全般]・一般のX線撮影・全身用のCT撮影・その他簡単な資料作成変更範囲:変更なし

※放射線技師としての経験があれば応募可能です、診療放射線技師必須
資格・経験
時給 2,000円~2,000円
パート労働者1人募集 交通費 実費支給(上限あり)
年齢:不問 賞与 なし
勤務時間 (1)9時00分~17時00分 時間外
休日 日祝他 週休2日制 その他
週所定労働日数 週 2日程度

医療法人 水光会 伊丹天神川病院
資本金 500万円 従業員数 198人
就業場所:兵庫県伊丹市
最寄駅:JR宝塚線中山寺
求人番号28070- 2355141
4月8日受理求人 現在の応募者数0人

77 洗濯

老人ホーム入居者の衣服の洗濯業務です。60才以上の方も歓迎! ※まずは、ハローワークを通してご連絡ください。変更範囲:変更なし

資格・経験 不問
時給 1,010円~1,010円
パート労働者2人募集 交通費 実費支給(上限あり)
年齢:不問 賞与 年20,000円~100,000円
勤務時間 (1)7時30分~12時30分 時間外
休日 日他 週休2日制 毎週
週所定労働日数 週 3~4日

株式会社 琴
(特定施設入居者生活介護事業所 介護付有料老人ホーム小花)
資本金 300万円 従業員数 40人
就業場所:兵庫県川西市
最寄駅:阪急線川西能勢口
求人番号28070- 2360741
4月8日受理求人 現在の応募者数0人

78 家事援助スタッフ

高齢者施設における居室清掃及びリネン交換(シーツ交換)、食事準備等の家事援助業務です。*施設共用部分の清掃は専門の委託業者の方にお任せしていますので、ご入居者様やご利用者様が使用しているフロア内の生活スペースの清掃をお願いします。変更範囲:変更なし

資格・経験 不問
時給 1,001円~1,001円
パート労働者1人募集 交通費 実費支給(上限なし)
年齢:不問 賞与 なし
勤務時間 (1)13時00分~16時30分 時間外
(2)13時30分~17時00分
休日 日他 週休2日制 毎週
週所定労働日数 週 3~4日

社会福祉法人 正和会 やわらぎの里ぶらす館
資本金 12567万円 従業員数 481人
就業場所:兵庫県川西市
最寄駅:JR川西池田、阪急川西能勢口
求人番号28070- 2309841
4月5日受理求人 現在の応募者数1人

79 WEBショップ担当

・WEBショップ等の資料作り及び管理を担当いただきます。・オリジナルブランド製品並びにその他の商品をメルカリ等へ出品いただく新規事業業務になります。・仕事に慣れていただければ、在宅勤務可能です。在宅勤務の開始時期は相談によります。・変更範囲:変更なし

個人もしくは法人でのWEBショップ業務経験 普免 あれば尚可
資格・経験
時給 1,010円~1,050円
パート労働者1人募集 交通費 実費支給(上限あり)
年齢:不問 賞与 なし
勤務時間 (1)9時00分~17時30分 時間外
休日 土日祝他 週休2日制 毎週
週所定労働日数 週 1~5日

アーウィンジャパン 株式会社
資本金 1200万円 従業員数 6人
就業場所:兵庫県川西市
最寄駅:阪急電鉄川西能勢口
求人番号28070- 2311741
4月5日受理求人 現在の応募者数0人

80 喫茶の簡単な調理、接客、農業あり

就労支援A型事業所の喫茶店に勤務して頂きます。喫茶での簡単な調理とホールの接客。(支援業務も含まれます。)農業もありますので、農園作業経験ある方優遇します。週2日から勤務可能です。変更範囲:菓子・小物作り。制作物の店頭及びインターネット販売。弁当販売。

普免 あれば尚可 普通自動車免許のある方優遇いたします。
資格・経験
時給 1,001円~1,001円
パート労働者1人募集 交通費 実費支給(上限あり)
年齢:不問 賞与 なし
勤務時間 (1)9時00分~13時00分 時間外
休日 日祝他 週休2日制 毎週
週所定労働日数 週 3日程度

一般社団法人 和の輪会 就労継続支援A型B型事業所 Light up
資本金 300万円 従業員数 10人
就業場所:兵庫県川西市
最寄駅:阪急川西能勢口
求人番号28070- 2316341
4月5日受理求人 現在の応募者数1人

81 保育補助(まあや保育所)

『まあや保育所』では、保育補助スタッフを募集します。業務内容は認可保育所及び事業所内保育所における子どもの見守り(着替え、トイレなど身の回りの援助、自由遊びの見守り)です。少人数で生後6ヶ月から2歳児までのお子様をお預かりしており、一人ひとり向き合い子どもたちとの関わりを大切にしています。スタッフみんな笑顔で明るく馴染みやすい雰囲気職場です。保護者の方やお子様を、私たちと一緒にサポートしませんか。 ※雇用期間:3月末、9月末に原則更新 ※変更範囲:なし

無資格可、保育士あれば尚可
資格・経験
時給 1,001円~1,290円
パート労働者2人募集 交通費 実費支給(上限あり)
年齢:不問 賞与 なし
勤務時間 (1)17時00分~19時00分 時間外
休日 日他 週休2日制 毎週
週所定労働日数 週 3日程度

社会福祉法人 明照会
従業員数 357人
就業場所:兵庫県伊丹市
最寄駅:JR伊丹
求人番号28070- 2317841
4月5日受理求人 現在の応募者数0人

82 学童保育補助員(学生アルバイト)

学生を中心に学童保育の補助をしていただける方を募集しています！・学童日誌(記録その日の活動内容や反省・傷病の記録)・学童児にデイリープログラム(活動計画)の内容を考える・補助支援員と共に活動を実施する・近隣への散歩・制作活動・室内でゲーム・戸外で自由遊びの見守りやゲームに参加等
*土曜日のお仕事です。【変更範囲:変更なし】

資格・経験 学生バイトは、小学・中学校・保育園・幼稚園等に必要資格を有する学校(大学・短大・専門学校)の方になります

時給 1,050円～1,050円

パート労働者2人募集 交通費 実費支給(上限あり)
年齢:不問 賞与 年2,000円～100,000円
勤務時間 (1)8時00分～17時00分 時間外
(2)9時00分～18時00分
休日 月火水木金日 週休2日制 毎週
週所定労働日数 週1日程度

社会福祉法人 あかね 天河草子

資本金 51900万円 従業員数 1,001人

就業場所:兵庫県川辺郡猪名川町

最寄駅:能勢電車日生中央

求人番号28070-2319541

4月5日受理求人 現在の応募者数0人

83 通所介護職員《急募》

*日常生活機能の維持・向上を目的とした体操・脳トレに力を入れているデイサービスでの介護業務です。*午前、午後の2部制の短時間デイサービスと入浴・食事サービスがある1日のデイサービスです。*制服は貸与いたします *勤務時間相談に応じます 変更範囲:変更なし

資格・経験 介護職、介護職員初任者研修修了者必須、ホームヘルパー2級必須、介護福祉士あれば尚可

時給 1,005円～1,200円

パート労働者2人募集 交通費 実費支給(上限あり)
年齢:不問 賞与 なし
勤務時間 (1)8時30分～13時00分 時間外
(2)13時00分～17時00分
休日 日他 週休2日制 毎週
週所定労働日数 週2～5日

株式会社 ゆずりは

資本金 1000万円 従業員数 75人

就業場所:兵庫県伊丹市

最寄駅:阪急新伊丹

求人番号28070-2323341

4月5日受理求人 現在の応募者数0人

84 生活支援員/ケアハウス

ケアハウス(定員30名)にて、介護以外の生活支援業務を担っていただきます。【主な業務】・食事準備、後片づけ、洗い物 *複数の職員が連携して業務を行いますので、ブランクのある方も比較的安心して業務を行えます。*新人職員には、指導担当となる選任のサポーターが付き、不安や疑問の解消に努めたり、業務習得のサポートをします。 変更範囲:変更なし

資格・経験 不問

時給 1,005円～1,005円

パート労働者1人募集 交通費 実費支給(上限あり)
年齢:不問 賞与 年10,000円～60,000円
勤務時間 (1)7時30分～16時30分 時間外
(2)10時30分～19時30分
休日 他 週休2日制 毎週
週所定労働日数 週2～4日

社会福祉法人 協同の苑 ケイメゾン ときめき

従業員数 625人

就業場所:兵庫県伊丹市

最寄駅:JR伊丹

求人番号28070-2326541

4月5日受理求人 現在の応募者数0人

85 介護職/小規模多機能型居宅介護錦麓荘

<主な仕事内容> 食事介助・排泄介助・就寝介助・入浴介助・記録など 日常生活全般において高齢者の介護・援助をお願いします。【施設内情報】 通い:18名 泊り:9名 変更範囲:送迎業務

資格・経験 普免 あれば尚可

時給 1,034円～1,234円

パート労働者1人募集 交通費 実費支給(上限あり)
年齢:69歳以下 賞与 なし
勤務時間 (1)8時30分～17時30分 時間外

休日 他 週休2日制 その他

週所定労働日数 週2～4日

社会福祉法人 盛幸会

従業員数 224人

就業場所:兵庫県川西市

最寄駅:阪急電鉄川西能勢口

求人番号28070-2327441

4月5日受理求人 現在の応募者数0人