


# ハローワーク伊丹の 求人情報

パート  
タイム

4月24日～5月7日受理求人  
発行日:5月11日

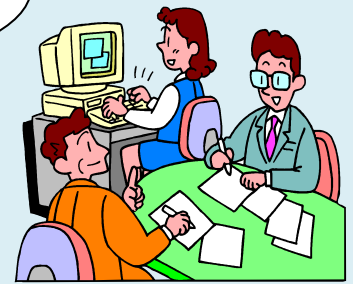
パートタイム求人を掲載しています。  
5月8日時点の応募人数付き！

 ハローワークは厚生労働省の機関です。

## 職業相談・職業紹介

- ◎お仕事の情報提供と紹介
- ◎就職についての相談・アドバイスを行っています。

履歴書の作成方法や、  
求人の募集内容についても  
お気軽にお尋ねください！



## ハローワーク伊丹

TEL 072-772-8616

○ご利用時間 月～金 8:30～17:15  
(職業訓練の申込みは16:00まで)

○閉庁日…土・日・祝・年末年始

○ご利用時間のうち、正午前後の時間帯は、大変混雑いたしますので、比較的すいている午前10時頃までの時間帯をご利用ください。



\*ハローワーク伊丹関連機関のご案内\*

## 川西しごと・サポートセンター

TEL 072-757-6380

○ご利用時間 月～金 9:00～17:00

○閉庁日…土・日・祝・年末年始

|   |  |   |
|---|--|---|
| <p><b>1 手話通訳者(会計年度任用職員)／障害福祉課</b></p>   | <p><b>2 看護師</b></p>  | <p><b>3 看護師</b></p>   |
| <p>・手話通訳業務(アイ愛センターでの業務を含む)・聴覚障害者からの相談業務・手話の普及啓発に係る業務(講座・行事の開催等)・変更範囲:変更なし</p>   | <p>・「阪神北広域こども急病センター」(夜間休日における小児一次救急外来)での小児救急外来看護業務・変更範囲:変更なし</p>   | <p>クリニックの看護師業務 * 通常看護業務 * 診療介助 * 処置室での処置(採血、点滴他) 変更範囲:変更なし ※午前診、午後診のみ可。日数相談に応じます。</p>   |
| <p>資格・経験 手話通訳士の資格を保有する方、手話通訳士必須<br/>時給 1,674円～1,674円<br/>パート労働者1人募集 交通費 実費支給(上限あり)<br/>年齢:不問 賞与 年2回4.65ヶ月分<br/>勤務時間 (1)9時00分～17時30分 時間外 10時間<br/>休日 土日祝他 週休2日制 毎週<br/>週所定労働日数 週 5～5 日</p>   | <p>資格・経験 看護師必須<br/>時給 2,680円～3,350円<br/>パート労働者2人募集 交通費 なし<br/>年齢:18歳以上 賞与 なし<br/>勤務時間 (1)20時00分～0時00分 時間外<br/>休日 土日他 週休2日制 毎週<br/>週所定労働日数 週 1～3 日</p>  | <p>資格・経験 看護師必須<br/>時給 1,700円～1,700円<br/>パート労働者1人募集 交通費 実費支給(上限なし)<br/>年齢:59歳以下 賞与 年20,000円～40,000円<br/>勤務時間 (1)8時15分～11時30分 時間外<br/>休日 日祝他 週休2日制 その他<br/>週所定労働日数 週 1～6 日</p>    |
| <p>伊丹市役所<br/>従業員数 850人<br/>就業場所:兵庫県伊丹市<br/>最寄駅:阪急伊丹<br/>求人番号28070- 2459161<br/>4月28日受理求人 <b>現在の応募者数0人</b></p>   | <p>公益財団法人 阪神北広域救急医療財団<br/>資本金 10000万円 従業員数 148人<br/>就業場所:兵庫県伊丹市<br/>最寄駅:阪急伊丹線伊丹<br/>求人番号28070- 2528761<br/>5月1日受理求人 <b>現在の応募者数0人</b></p>   | <p>植田循環器内科クリニック(医療法人社団 緑清会)<br/>資本金 1500万円 従業員数 7人<br/>就業場所:兵庫県川辺郡猪名川町<br/>最寄駅:能勢電鉄日生中央<br/>求人番号28070- 2467161<br/>4月30日受理求人 <b>現在の応募者数0人</b></p>                               |
| <p><b>4 看護師</b></p>   | <p><b>5 看護師／生活介護事業所</b></p>  | <p><b>6 臨床検査技師</b></p>  |
| <p>* 看護師としての業務全般・採血、注射の対応・診察補助、介助・検査の補助<br/>* 一般内科の他、高血圧、糖尿病と合併症、高尿酸血症などの診療をしています<br/>変更範囲:変更なし</p>   | <p>* 生活介護事業所を利用される方(障がいのある方)に対して、バイタルチェック等の看護業務・支援業務を行う仕事です * 日勤のみの勤務で、プライベートや家庭と両立させやすい環境です変更範囲:変更なし<br/>* 「困った時はお互い様」という考え方が根付いているので、職場でも困っている人がいれば自然と周りの人がサポートして下さいます * 急なお休みに対しても、皆で助け合っています みんなの「笑顔」のためにみんなの「幸せ」のために一緒に頑張りませんか! 「仕事と子育てが両立できる求人」子どもの急な病気や学校行事を考慮します</p> | <p>* 乳腺のエコー * 女性のカラダをサポートする乳腺専門クリニックです * エラストグラフィーを搭載した最新鋭の超音波装置を導入しています 変更範囲:変更なし</p>  |
| <p>資格・経験 看護師必須<br/>時給 1,700円～1,800円<br/>パート労働者1人募集 交通費 実費支給(上限なし)<br/>年齢:不問 賞与 あり<br/>勤務時間 (1)8時00分～14時30分 時間外 5時間<br/>休日 日祝他 週休2日制 毎週<br/>週所定労働日数 週 1～5 日</p>  | <p>資格・経験 看護師としての実務経験 普免 あれば尚可(AT限定可)、看護師必須、准看護師必須<br/>時給 1,500円～1,650円<br/>パート労働者1人募集 交通費 実費支給(上限あり)<br/>年齢:59歳以下 賞与 なし<br/>勤務時間 (1)9時30分～13時00分 時間外<br/>休日 土日他 週休2日制 毎週<br/>週所定労働日数 週 2 日 以上</p>  | <p>資格・経験 乳房超音波認定、臨床検査技師必須<br/>時給 2,500円～2,500円<br/>パート労働者1人募集 交通費 なし<br/>年齢:59歳以下 賞与 年30,000円～50,000円<br/>勤務時間 (1)9時15分～13時00分 時間外<br/>休日 木日祝 週休2日制 毎週<br/>週所定労働日数 週 3 日 以上</p> |
| <p>医療法人社団 あさくら内科クリニック<br/>資本金 1200万円 従業員数 23人<br/>就業場所:兵庫県川西市<br/>最寄駅:能勢電鉄畦野<br/>求人番号28070- 2454561<br/>4月27日受理求人 <b>現在の応募者数0人</b></p>  | <p>特定非営利活動法人 さわやか北摂<br/>従業員数 32人<br/>就業場所:兵庫県川西市<br/>最寄駅:能勢電鉄畦野<br/>求人番号28070- 2478661<br/>4月30日受理求人 <b>現在の応募者数0人</b></p>  | <p>ばばプレストクリニック<br/>従業員数<br/>就業場所:兵庫県伊丹市<br/>最寄駅:阪急伊丹<br/>求人番号28070- 2595961<br/>5月7日受理求人 <b>現在の応募者数0人</b></p>   |
| <p><b>7【パート】天河草子／作業療法士・理学療法士</b></p>  | <p><b>8 歯科助手・受付</b></p>  | <p><b>9 保育士</b></p>   |
| <p>特養又はデイサービスでの勤務となります 短時間、扶養内、フルタイム等勤務時間・日数をご相談下さい 経験の浅い方、ブランクのある方も丁寧に指導しますので、安心して働けます 1人1人に合った最適なリハビリを提供してください 個別・集団リハビリの実施、個別機能訓練計画書作成、送迎業務など、入社後は自立支援チームの一員として、他機能訓練士、看護師介護士などの仲間と連携し、高齢者の自己実現をサポートしていただきます 介護業界の経験は問いません *ダブルワーク歓迎!(兼業可) 変更範囲:変更なし</p> | <p>歯科医院の受付、会計、電話対応などの窓口業務、診療補助業務をお願いします。 変更範囲:変更なし</p>   | <p>・0～5歳児(定員80名)の保育全般・保育補助業務・おやつ配膳業務 * 勤務時間は、15時45分～19時 3～4時間程度 * 平成29年4月開園の認可保育園です。 * 明るく楽しい職場環境です。 * 変更範囲:変更なし</p>  |
| <p>資格・経験 普免 あれば尚可(AT限定可)、作業療法士必須、理学療法士必須<br/>時給 1,550円～1,550円<br/>パート労働者2人募集 交通費 実費支給(上限あり)<br/>年齢:不問 賞与 年2,000円～100,000円<br/>勤務時間 9時00分～18時00分の間 時間外 の4時間以上<br/>休日 他 週休2日制 毎週<br/>週所定労働日数 週 2 日 以上</p>   | <p>資格・経験 不問<br/>時給 1,250円～1,500円<br/>パート労働者1人募集 交通費 実費支給(上限あり)<br/>年齢:59歳以下 賞与 なし<br/>勤務時間 (1)9時00分～12時30分 時間外<br/>休日 水日祝他 週休2日制 毎週<br/>週所定労働日数 週 2～5 日</p>  | <p>資格・経験 保育士経験、保育士必須<br/>時給 1,150円～1,150円<br/>パート労働者1人募集 交通費 実費支給(上限あり)<br/>年齢:不問 賞与 なし<br/>勤務時間 (1)15時45分～19時00分 時間外<br/>休日 土日祝他 週休2日制 毎週<br/>週所定労働日数 週 3～4 日</p>              |
| <p>社会福祉法人 あかね 天河草子<br/>従業員数 1,050人<br/>就業場所:兵庫県川辺郡猪名川町<br/>最寄駅:能勢電車日生中央<br/>求人番号28070- 2564061<br/>5月1日受理求人 <b>現在の応募者数0人</b></p>  | <p>まこと歯科医院<br/>従業員数 6人<br/>就業場所:兵庫県伊丹市<br/>最寄駅:阪急伊丹<br/>求人番号28070- 2465861<br/>4月28日受理求人 <b>現在の応募者数0人</b></p>  | <p>社会福祉法人 くじら 伊丹くじら保育園<br/>従業員数 1,180人<br/>就業場所:兵庫県伊丹市<br/>最寄駅:阪急伊丹<br/>求人番号28070- 2452661<br/>4月27日受理求人 <b>現在の応募者数0人</b></p>   |

**10 保育士業務**

\* 保育園の保育業務一般 土曜日及び祝日のみの保育業務を担当 勤務時間:8:00~17:00の間の5時間程度 勤務日数:週1日~2日 \* 子どもの急な病気や学校行事を考慮します《仕事と子育てが両立できる求人》  
変更範囲:変更なし

資格・経験 保育園または、幼稚園勤務の経験、保育士必須  
時給 1,300円~1,350円  
パート労働者2人募集 交通費 なし  
年齢:不問 賞与 年1回1.50ヶ月分  
勤務時間 8時00分~17時00分の間 時間外 8時間程度  
休日 月火水木金日 週休2日制 その他  
週所定労働日数 週 1~2 日

株式会社 上野工務店 伊丹池尻保育園  
資本金 1000万円 従業員数 50人  
就業場所:兵庫県伊丹市  
最寄駅:阪急伊丹  
求人番号28070- 2440961  
4月24日受理求人 **現在の応募者数0人**

**11 保育士**

0歳~6歳児までの子供の保育定員は80名 複数の担任で、余裕のある保育を行っております。立腰保育を通じ、集中力、落ち着き、正しい姿勢の定着、主体性、自立心を育てる教育をしております \* 月~金曜日の間の週5日勤務 \* 就業時間・休日等については相談に応じます \* プランクある方、高齢の方も歓迎です \* 正社員への登用あり \* 変更範囲:変更なし

資格・経験 保育士必須  
時給 1,116円~1,116円  
パート労働者1人募集 交通費 なし  
年齢:不問 賞与 なし  
勤務時間 (1)9時00分~15時00分 時間外  
休日 土日祝他 週休2日制 毎 週  
週所定労働日数 週 5~5 日

社会福祉法人 風の子会  
従業員数 26人  
就業場所:兵庫県伊丹市  
最寄駅:阪急伊丹  
求人番号28070- 2443361  
4月24日受理求人 **現在の応募者数0人**

**12 養護教諭(川西市立川西こども園)**

川西市立川西こども園での養護教諭のお仕事です・基本のシフトパターン 週5日8:30~16:45(休憩45分)・パートタイム会計年度任用職員としての任用になります・お一人での勤務のため、養護教諭としての経験がある方を募集します・変更範囲:変更なし

資格・経験 養護教諭としての経験がある方、養護教諭免許(専修・1種・2種)必須  
時給 1,275円~1,275円  
パート労働者1人募集 交通費 実費支給(上限あり)  
年齢:不問 賞与 年2回4.65ヶ月分  
勤務時間 (1)8時30分~16時45分 時間外  
休日 土日祝他 週休2日制 毎 週  
週所定労働日数 週 5 日 程度

川西市教育委員会  
従業員数 500人  
就業場所:兵庫県川西市  
最寄駅:阪急電鉄・能勢電鉄川西能勢口  
求人番号28070- 2482961  
4月30日受理求人 **現在の応募者数1人**

**13 広報・事務・工務店業務補助**

\* 注文住宅を手掛ける地域密着の工務店で、広報・事務を中心としたサポート業務を担当していただきます \* 主な仕事内容は、ホームページやSNSの更新補助、資料作成、来客対応、簡単な事務作業などです。打ち合わせ準備や書類整理など、家づくりに必要な業務全般のサポートをお願いします \* 専門的な内容はスタッフが丁寧に教えますので、住宅業界が初めての方でも安心して働いていただけます。人と関わることが好きな方、家庭と仕事を両立しながら働きたい方を歓迎します ぜひ安心してご応募ください 変更範囲:変更なし

資格・経験 普免 あれば尚可(AT限定可)  
時給 1,200円~1,800円  
パート労働者2人募集 交通費 実費支給(上限あり)  
年齢:不問 賞与 なし  
勤務時間 10時00分~18時00分の間 時間外 3時間以上  
休日 水他 週休2日制 毎 週  
週所定労働日数 週 3~5 日

株式会社 木久工務店  
資本金 500万円 従業員数 1人  
就業場所:兵庫県伊丹市  
最寄駅:新伊丹  
求人番号28070- 2468061  
4月30日受理求人 **現在の応募者数2人**

**14 事務員/神津福祉センター**

\* 当施設内の神津福祉センターにおける下記の業務 窓口受付業務講座の企画運営(講師との連絡窓口) 来客、同好会対応 \* 勤務日数週2~3日程度(火曜日、他休み) 変更範囲:変更なし

資格・経験 不問  
時給 1,120円~1,120円  
パート労働者1人募集 交通費 実費支給(上限あり)  
年齢:不問 賞与 年5,000円~30,000円  
勤務時間 (1)9時00分~18時00分 時間外  
休日 火他 週休2日制 毎 週  
週所定労働日数 週 2~3 日

社会福祉法人 協同の苑 ケイメゾン ときめき  
従業員数 625人  
就業場所:兵庫県伊丹市  
最寄駅:JR伊丹  
求人番号28070- 2555161  
5月1日受理求人 **現在の応募者数0人**

**15 クリニックの受付業務・事務**

クリニックの受付、会計業務(電子カルテで業務は簡素化されており、特別な資格は不要です。) \* 変更範囲:変更なし

資格・経験 医療事務の経験  
時給 1,200円~1,200円  
パート労働者2人募集 交通費 実費支給(上限なし)  
年齢:59歳以下 賞与 年20,000円~40,000円  
勤務時間 (1)8時15分~11時30分 時間外  
休日 日祝他 週休2日制 その他  
週所定労働日数 週 1~3 日

植田循環器内科クリニック(医療法人社団 緑清会)  
資本金 1500万円 従業員数 7人  
就業場所:兵庫県川辺郡猪名川町  
最寄駅:能勢電鉄日生中央  
求人番号28070- 2466961  
4月30日受理求人 **現在の応募者数0人**

**16 医療事務(※急募※)**

受付事務業務全般、電話対応 会計事務 レセプト業務 物品準備、整理、発注、在庫管理 院内清掃 マニュアル作成 その他業務のサポート ※経験不問未経験者歓迎します。 \* 変更範囲:変更なし

資格・経験 不問  
時給 1,116円~1,200円  
パート労働者1人募集 交通費 実費支給(上限あり)  
年齢:不問 賞与 なし  
勤務時間 (1)9時30分~13時30分 時間外 10時間  
休日 水日祝他 週休2日制 毎 週  
週所定労働日数 週 2 日 以上

ことぶき皮膚科クリニック  
従業員数 12人  
就業場所:兵庫県川西市  
最寄駅:阪急/能勢電鉄川西能勢口  
求人番号28070- 2461261  
4月28日受理求人 **現在の応募者数0人**

**17 事務**

・電話対応、注文受付及び変更・発注業務・お客様への提案業務 就業日数は、週3~5日から相談(日曜日勤務できる方) 就業場所は、阪急雲雀丘花屋敷駅から徒歩5分 JR川西池田駅から徒歩10分★通勤便利 変更範囲:変更なし

資格・経験 事務経験あり 普免 必須(AT限定可)  
時給 1,130円~1,400円  
パート労働者2人募集 交通費 実費支給(上限なし)  
年齢:不問 賞与 なし  
勤務時間 (1)8時30分~14時00分 時間外  
休日 他 週休2日制 毎 週  
週所定労働日数 週 2~4 日

有限会社 阪神ケーティングサービス  
資本金 300万円 従業員数 120人  
就業場所:兵庫県川西市  
最寄駅:阪急雲雀丘花屋敷  
求人番号28070- 2539161  
5月1日受理求人 **現在の応募者数0人**

**18 釣具・レジャー用品の卸売営業事務・出荷作業員**

書類作成 受発注業務 在庫管理 入庫伝票発行 請求書作成関連 得意先との電話対応 営業補助 出荷作業(梱包・発送) 変更範囲:変更なし

資格・経験 営業義務経験  
時給 1,116円~1,150円  
パート労働者1人募集 交通費 実費支給(上限なし)  
年齢:不問 賞与 なし  
勤務時間 (1)10時00分~16時00分 時間外  
休日 土日祝他 週休2日制 毎 週  
週所定労働日数 週 4~5 日

株式会社 シェアーズ  
資本金 900万円 従業員数 9人  
就業場所:兵庫県伊丹市  
最寄駅:JR伊丹  
求人番号28070- 2458961  
4月28日受理求人 **現在の応募者数0人**

19 ファッション衣料販売スタッフ

商品の入荷(検品)、陳列、売場管理からお客様への接客、レジでの販売を行っていただきます。業界・接客が未経験でもわかりやすいマニュアルと教育制度が完備されていますのでご安心ください。主な業務・商品の検品作業・商品の陳列・売場変更・商品と売場の整理・レジ接客業務・店内外の清掃作業・商品の移送と値下げ処理変更範囲:変更なし

資格・経験 不問  
時給 1,370円~1,370円  
パート労働者1人募集 交通費 実費支給(上限あり)  
年齢:59歳以下 賞与 年2回1.91ヶ月分  
勤務時間 (1)9時45分~13時45分 時間外 1時間  
休日 他 週休2日制 毎週  
週所定労働日数 週 4~5日

株式会社 しまむら 川西店  
資本金 1708600万円 従業員数 26,710人  
就業場所:兵庫県川西市  
最寄駅:能勢電鉄平野  
求人番号28070- 2622561  
5月7日受理求人 現在の応募者数0人

20 店内スタッフ

商品の入荷(検品)、陳列、売場管理からお客様への接客、レジでの販売を行って頂きます。「主な業務」・商品の検品作業・商品の陳列・売場変更・商品と売場の整理・商品の移送と値下げ処理・レジ接客業務・店内外の清掃作業 変更範囲:変更なし

資格・経験 不問  
時給 1,440円~1,440円  
パート労働者2人募集 交通費 実費支給(上限あり)  
年齢:不問 賞与 年2回1.91ヶ月分  
勤務時間 (1)9時45分~19時15分 時間外 1時間  
休日 他 週休2日制 毎週  
週所定労働日数 週 4~5日

株式会社 しまむら  
カジュアル&シューズ アベイル荒牧店  
資本金 1708600万円 従業員数 26,710人  
就業場所:兵庫県伊丹市  
最寄駅:阪急伊丹  
求人番号28070- 2517561  
5月1日受理求人 現在の応募者数0人

21 伊丹中央SS/ガソリンスタンド給油&接客他

\*フルサービスガソリンスタンドのお仕事です。\*主な仕事内容は給油、接客、洗車、車の誘導、清掃です。\*未経験でも丁寧に指導致しますのでご安心ください。\*シニア・未経験者も大歓迎!! 変更範囲:変更なし

資格・経験 経験者優遇、危険物取扱者(乙種)あれば尚可  
時給 1,210円~1,210円  
パート労働者2人募集 交通費 実費支給(上限あり)  
年齢:不問 賞与 なし  
勤務時間 8時00分~21時00分の間 時間外 の3時間以上  
休日 他 週休2日制 その他  
週所定労働日数 週 3日程度

伊丹産業 株式会社  
資本金 5000万円 従業員数 2,484人  
就業場所:兵庫県伊丹市  
最寄駅:各線伊丹  
求人番号28070- 2651061  
5月7日受理求人 現在の応募者数0人

22 介護職(障がい福祉)

※障がいをお持ちの方(主は、身体・知的)が日中利用される事業所でのお仕事になります。日常生活支援(排泄・更衣・食事等)・創作活動の支援・送迎・添乗業務・変更範囲:変更なし

資格・経験 障がいの方と関わられた経験 普免 あれば尚可(AT限定可)  
時給 1,116円~1,130円  
パート労働者1人募集 交通費 実費支給(上限なし)  
年齢:不問 賞与 なし  
勤務時間 8時30分~17時00分の間 時間外 の6時間程度  
休日 土日祝他 週休2日制 毎週  
週所定労働日数 週 2日以上

特定非営利活動法人ハーモニー  
資本金 200万円 従業員数 15人  
就業場所:兵庫県川西市  
最寄駅:能勢電鉄平野  
求人番号28070- 2506361  
5月1日受理求人 現在の応募者数0人

23 夜勤・グループホームサポートスタッフ(じゃんぶ)

\*グループホーム(定員4~5名)で生活されている障害者(知的・発達)の方に対しての日常生活のお世話をさせていただきます。事務所(鴻池)へ出勤後、ホーム(昆陽南)へ送迎にて移動し夜勤勤務後、翌朝事業所へ送迎にて移動し退勤となります。\*業務内容・トイレ誘導、入浴介助・力を使う介助はありません。夜間は見守り等中心の業務です。\*WワークOK「副業可」\*以後、年度更新となります。\*初心者の方も大歓迎です!! \*変更範囲:事業所の定める範囲で変更の可能性あり \*送迎車の運転ができる方歓迎

資格・経験 普免 あれば尚可(AT限定可)  
時給 1,120円~1,190円  
パート労働者2人募集 交通費 実費支給(上限あり)  
年齢:18歳以上 賞与 あり  
勤務時間 (1)15時30分~9時00分 時間外  
休日 他 週休2日制 毎週  
週所定労働日数 週 1~3日

社会福祉法人 いたみ杉の子  
資本金 16000万円 従業員数 218人  
就業場所:兵庫県伊丹市  
最寄駅:阪急伊丹線伊丹  
求人番号28070- 2520961  
5月1日受理求人 現在の応募者数0人

24 夜勤・グループホームサポートスタッフ(すきつぶ)

\*グループホーム(定員4~5名)で生活されている障害者(知的・発達)の方に対して、日常生活のお世話をさせていただきます。事務所(鴻池)へ出勤後、ホーム(北園2丁目)へ送迎にて移動し夜勤勤務後、翌朝事業所へ送迎にて移動し退勤となります。\*業務内容・トイレ誘導、入浴介助・力を使う介助はありません。夜間は見守り等中心の業務です。\*WワークOK「副業可」\*以後、年度更新となります。\*初心者の方も大歓迎です!! \*変更範囲:事業所の定める範囲で変更の可能性あり

資格・経験 普免 あれば尚可(AT限定可)  
時給 1,120円~1,190円  
パート労働者3人募集 交通費 実費支給(上限あり)  
年齢:18歳以上 賞与 あり  
勤務時間 (1)16時00分~9時30分 時間外  
休日 他 週休2日制 毎週  
週所定労働日数 週 1~3日

社会福祉法人 いたみ杉の子  
資本金 16000万円 従業員数 218人  
就業場所:兵庫県伊丹市  
最寄駅:阪急伊丹線伊丹  
求人番号28070- 2522061  
5月1日受理求人 現在の応募者数0人

25 生活支援員

ひきこもりと発達障害に特化した地域活動支援センターです。1)利用者の方が安心して過ごせる居場所を提供し、利用者の方の話し相手になったり、一緒にゲームして遊んだりしながら、コミュニケーションを促進、仲間づくりや社会参加に向けた支援をお願いします。2)また、各種文化的活動・創造的活動、リクリエーション、季節の行事等を共にしていただき、活動の促進をお願いします。3)個別の相談支援や就職・就労支援も、経験されたことがある方には、より専門的な支援もお願いします。(補足)利用者の方は、能力的にも高く、介助や介護、食事のお世話といった仕事はありません。変更範囲:変更なし

資格・経験 障害福祉分野、教育福祉分野、心理臨床分野等での経験 相談支援専門員 公認心理師等 あれば尚可、臨床心理士あれば尚可、精神保健福祉士あれば尚可、社会福祉士あれば尚可  
時給 1,150円~1,600円  
パート労働者1人募集 交通費 実費支給(上限なし)  
年齢:不問 賞与 なし  
勤務時間 (1)10時00分~16時00分 時間外  
休日 月日他 週休2日制 毎週  
週所定労働日数 週 1~2日

地域活動支援センターPRISM  
従業員数 8人  
就業場所:兵庫県川西市  
最寄駅:阪急宝塚線川西能勢口  
求人番号28070- 2457861  
4月28日受理求人 現在の応募者数0人

26 介護職夜勤専従/伊丹池尻グループホーム

入居者様に喜んでいただきたい、笑顔になっていただきたいという思いをもって日々のケアを行っています。入居者様への食事介助、入浴介助、排泄介助などを通じ、ゆったりとお過ごしいただくことを心がけています。利用者様も少人数で、明るく家庭的な雰囲気です。利用者様だけでなく、ご家族の方にも安心して暮らしている雰囲気があります。スタッフ間の仲も良く、わいわいと助け合いながら安心して働いていただけます。変更範囲:変更なし

資格・経験 普免 必須(AT限定可)、介護職員初任者研修修了者必須、ホームヘルパー2級必須、介護福祉士あれば尚可  
時給 1,275円~1,470円  
パート労働者1人募集 交通費 実費支給(上限あり)  
年齢:18歳以上 賞与 年0円~267,600円  
勤務時間 (1)17時00分~9時15分 時間外  
休日 他 週休2日制 毎週  
週所定労働日数 週 1~2日

社会福祉法人 ジェイエイ兵庫六甲福祉会  
従業員数 426人  
就業場所:兵庫県伊丹市  
最寄駅:阪急伊丹  
求人番号28070- 2584461  
5月7日受理求人 現在の応募者数0人

27 介護職/猪名川小規模多機能<<急募>>

小規模多機能型居宅介護事業所で介護業務です。☆週2回~勤務できる方(勤務日数は相談に応じます)スタッフ間は仲が良く、言いたいことを言い合える関係で、ベテランの方が多く、優しく丁寧に仕事を教えています。直接言いにくい事は交換日記で!! 介護福祉士15名在籍!! 急なお休みが心配な方、皆で協力しあってフォローしているので安心です。利用者さんは、50代~104歳まで23名がご利用されており、お話し好きな方が多くスタッフも楽しみながら仕事をしています。変更範囲:変更なし<<急募>>

資格・経験 普免 あれば尚可(AT限定可)、ホームヘルパー2級必須、介護職員初任者研修修了者必須、介護福祉士あれば尚可  
時給 1,275円~1,470円  
パート労働者1人募集 交通費 実費支給(上限あり)  
年齢:不問 賞与 年0円~267,600円  
勤務時間 (1)9時00分~17時30分 時間外  
休日 他 週休2日制 毎週  
週所定労働日数 週 2~5日

社会福祉法人 ジェイエイ兵庫六甲福祉会  
従業員数 426人  
就業場所:兵庫県川辺郡猪名川町  
最寄駅:日生中央  
求人番号28070- 2593761  
5月7日受理求人 現在の応募者数0人

28 特養介護職／湯々館

\*湯々館は従来型特養となります。\*主な仕事内容として、入浴・食事・排泄・外出等、日常生活全般において高齢者の介護・援助となります。 ※変更範囲:変更なし

資格・経験 不問

時給 1,200円～1,350円  
パート労働者2人募集 交通費 実費支給(上限あり)  
年齢:69歳以下 賞与 なし  
勤務時間 7時30分～19時30分の間 時間外  
の6時間程度  
休日 他 週休2日制 毎週  
週所定労働日数 週 2～4日

社会福祉法人 盛幸会  
従業員数 224人  
就業場所:兵庫県川西市  
最寄駅:阪急電鉄川西能勢口  
求人番号28070- 2634961  
5月7日受理求人 現在の応募者数0人

29 介護職／介護福祉士

○特別養護老人ホームでの介護 ○ケアハウス(介護付)での介護 \*正社員登用あり \*当施設がどんな所か不安な方は 介護体験ありますので、お気軽にご連絡下さい。 \*勤務時間、日数は相談に応じます(シフト制) \*雇用期間は半年更新 変更範囲:法人の定める通り(就業規則に記載あり)

資格・経験 介護福祉士必須

時給 1,600円～1,600円  
パート労働者2人募集 交通費 実費支給(上限あり)  
年齢:18歳以上 賞与 なし  
勤務時間 (1)7時30分～16時30分 時間外  
休日 他 週休2日制 毎週  
週所定労働日数 週 2～5日

社会福祉法人 友朋会 あいな清和苑  
従業員数 591人  
就業場所:兵庫県川西市  
最寄駅:JR福知山線北伊丹  
求人番号28070- 2502861  
5月1日受理求人 現在の応募者数0人

30【パート】天河草子／準夜勤

勤務日数・勤務時間相談可! 20時～勤務可! 経験の浅い方、ブランクのある方も安心して働けます 特別養護老人ホームで日中～夜間の生活介護業務全般をお願いします。おやつ介助、食事介助、排泄介助(オムツ交換・トイレ誘導) 離床、臥床介助(移乗・移動) 口腔ケア、更衣介助(ナイトケア) 記録(PC業務)、巡回対応、コール対応 その他雑務(明日の準備・洗濯・掃除等)など \*最初は、先輩スタッフが丁寧に指導します \*ダブルワーク歓迎(兼業可) 変更範囲:変更なし

資格・経験 不問

時給 1,200円～1,600円  
パート労働者2人募集 交通費 実費支給(上限あり)  
年齢:18歳以上 賞与 年2,000円～100,000円  
勤務時間 (1)14時00分～23時00分 時間外  
休日 他 週休2日制 その他  
週所定労働日数 週 3日 以上

社会福祉法人 あかね 天河草子  
従業員数 1,050人  
就業場所:兵庫県川辺郡猪名川町  
最寄駅:能勢電車日生中央  
求人番号28070- 2554961  
5月1日受理求人 現在の応募者数0人

31 未経験歓迎／介護スタッフ(小多機／あそか苑みずほ)

小規模多機能型居宅介護における介護業務全般・身体介護や送迎業務・ご利用者様宅を訪問し安否確認や服薬の確認・掃除洗濯などの生活援助など「小規模多機能型居宅介護あそか苑みずほ」は、登録定員29名(通い15名、宿泊8名)の小規模な事業所です。介護の仕事が未経験の方も歓迎! 資格を活かして一緒に働きませんか? 施設見学をご希望の方は、お気軽にご相談ください。 ※雇用期間は6月末、12月末に原則更新、変更範囲:なし

資格・経験 普免 あれば尚可(AT限定可)、介護職員初任者研修修了者必須、介護職員実務者研修修了者必須、介護福祉士必須  
時給 1,136円～1,186円  
パート労働者2人募集 交通費 実費支給(上限あり)  
年齢:不問 賞与 なし  
勤務時間 (1)8時00分～17時00分 時間外  
休日 他 週休2日制 毎週  
週所定労働日数 週 2～3日

社会福祉法人 明照会  
従業員数 368人  
就業場所:兵庫県伊丹市  
最寄駅:JR伊丹  
求人番号28070- 2488561  
4月30日受理求人 現在の応募者数0人

32 介護職員

・リハビリデイサービスでのリハビリ補助業務等・送迎業務・事務作業 \*入浴、食事介助はありません。 変更範囲:変更なし

資格・経験 介護業務の経験者歓迎 普免 必須(AT限定可) 介護関係有資格者尚良し  
時給 1,130円～1,400円  
パート労働者2人募集 交通費 実費支給(上限あり)  
年齢:69歳以下 賞与 年10,000円～150,000円  
勤務時間 (1)8時30分～13時00分 時間外  
休日 土日他 週休2日制 毎週  
週所定労働日数 週 2日 以上

合同会社 アップライフフィールド  
(アップデイサービス瑞ヶ丘)  
従業員数 16人  
就業場所:兵庫県伊丹市  
最寄駅:阪急伊丹  
求人番号28070- 2524661  
5月1日受理求人 現在の応募者数0人

33 デイサービス介護職員／短時間勤務

\*認知症対応通所介護デイサービスでの介護業務全般 入浴・食事・排泄・苔テラリウム指導(レクリエーション) 外出歩行運動 日常生活の支援 \*介護職員初任者研修・認知症介護実務者研修・介護職員基礎研修 ヘルパー1級・ヘルパー2級いずれかの資格必須です \*介護福祉士資格所持者優遇します \*25年6月新規オープンしました! 変更範囲:変更なし

資格・経験 普免 あれば尚可(AT限定可) 認知症介護実務者研修・介護職員基礎研修 必須、ホームヘルパー1級必須、ホームヘルパー2級必須、介護職員初任者研修修了者必須  
時給 1,150円～1,350円  
パート労働者1人募集 交通費 実費支給(上限あり)  
年齢:64歳以下 賞与 なし  
勤務時間 (1)8時30分～13時00分 時間外  
休日 日他 週休2日制 その他  
週所定労働日数 週 2～4日

デイサービスST—MOVE  
資本金 300万円 従業員数 8人  
就業場所:兵庫県伊丹市  
最寄駅:阪急電車伊丹  
求人番号28070- 2525261  
5月1日受理求人 現在の応募者数0人

34 デイサービス介護スタッフサポート

\*デイサービス終了後の清掃業務が中心になります お風呂トイレダイルールの清掃やゴミ捨てなどを担当いただきます \*未経験者歓迎です! \*60歳以上歓迎、70歳代活躍中!《シニア応援求人》 変更範囲:変更なし

資格・経験 不問  
時給 1,120円～1,120円  
パート労働者1人募集 交通費 実費支給(上限あり)  
年齢:不問 賞与 なし  
勤務時間 (1)14時15分～18時15分 時間外  
休日 日他 週休2日制 毎週  
週所定労働日数 週 3日 程度

株式会社 リエイ (癒しのデイサービス伊丹  
／リハビリデイサービス伊丹)  
資本金 1000万円 従業員数 4,390人  
就業場所:兵庫県伊丹市  
最寄駅:JR北伊丹  
求人番号28070- 2463461  
4月28日受理求人 現在の応募者数0人

35 訪問介護職

\*利用者様のお宅に訪問し、掃除、調理、買物などの家事を中心に行うヘルパーの募集です \*現在は家事に関わるヘルパー業務が多いです \*身体に関する業務もありますが、通院や入浴の見守り(基本一人でできるが安全のために見守る業務)、服薬確認など、ヘルパーの足腰に負担が過度にかかるような業務はございません ※試用期間中は同行し、指導します。研修もございます \*現在はスマホなどでの記録管理も行っており、業務も簡略化し 安心です \*健康増進支援金(ジム補助)など福利厚生も充実しております ですのでご相談ください \*資格のない方もご相談ください変更範囲:変更なし

資格・経験 普免 あれば尚可(AT限定可)、介護福祉士あれば尚可、介護職員初任者研修修了者あれば尚可、介護職員実務者研修修了者あれば尚可  
時給 1,116円～1,500円  
パート労働者4人募集 交通費 なし  
年齢:不問 賞与 年30,000円～100,000円  
勤務時間 9時00分～18時00分の間 時間外  
の1時間以上  
休日 土日他 週休2日制 毎週  
週所定労働日数 週 3～5日

訪問介護事業所 イエローベル  
資本金 300万円 従業員数 21人  
就業場所:兵庫県伊丹市  
最寄駅:阪急稲野  
求人番号28070- 2577761  
5月7日受理求人 現在の応募者数0人

36 週1日・1時間～OK／登録ヘルパーを募集(伊丹市瑞穂町)

伊丹市内のご利用者様宅における訪問介護業務全般・食事・入浴・排泄介助、服薬介助・利用者様と行う家事支援、買い物同行・生活援助(掃除、洗濯、調理、買い物代行など)・病院への通院同行など あそか苑訪問介護事業所／登録ヘルパーを募集【未経験歓迎】・訪問エリア:伊丹市内全域／自転車・原付で訪問・1日1件、1時間から勤務のご相談OK!・業務によっては直行・直帰あり ※雇用期間は6月末、12月末に原則更新、変更範囲:変更なし

資格・経験 介護職員初任者研修修了者必須、介護職員実務者研修修了者必須、介護福祉士必須  
時給 1,200円～2,100円  
パート労働者1人募集 交通費 なし  
年齢:不問 賞与 なし  
勤務時間 8時00分～19時00分の間 時間外  
の1時間以上  
休日 他 週休2日制 毎週  
週所定労働日数 週 1～5日

社会福祉法人 明照会  
従業員数 368人  
就業場所:兵庫県伊丹市  
最寄駅:JR伊丹  
求人番号28070- 2553861  
5月1日受理求人 現在の応募者数0人

37 訪問介護員／訪問介護事業所つぼみ

ご利用者様のご自宅へ訪問し、ケアマネジャーの計画に沿った支援をしていただきます。  
・家事支援(調理、買物、掃除等)・身体介護(入浴介助、清拭、おむつ交換、トイレ誘導、デイスーパーサービス送り出し、迎え入れ、移動介助等)  
※経験により給与面で優遇 ※変更範囲:変更なし

資格・経験 介護職員初任者研修修了者(必須)、介護福祉士あれば尚可、ホームヘルパー1級あれば尚可、ホームヘルパー2級必須  
時給 1,450円～2,850円  
パート労働者5人募集 交通費 なし  
年齢:不問 賞与 なし  
勤務時間 8時00分～19時00分の間 時間外  
の1時間以上  
休日 他 週休2日制 その他  
週所定労働日数 週 1～6日

株式会社 ヴィンテージ  
資本金 10万円 従業員数 28人  
就業場所:兵庫県伊丹市  
最寄駅:阪急伊丹  
求人番号28070- 2446561  
4月27日受理求人 現在の応募者数0人

38 介護職／ヘルパー

〈主な業務〉・身体介護(入浴・排泄・清拭・移乗など)  
・生活援助(調理、買い物代行、掃除、洗濯など)・服薬確認や日常の見守り・記録業務(スマホ・タブレット入力可)・担当利用者さまの情報共有・連携・その他付随業務 ☆R8. 5月より伊丹市で新しく立ち上げる訪問介護事業所のお仕事です! 変更範囲:変更なし

資格・経験 介護職員初任者研修修了者必須  
時給 1,200円～1,800円  
パート労働者10人募集 交通費 実費支給(上限あり)  
年齢:69歳以下 賞与 なし  
勤務時間 9時00分～18時00分の間 時間外  
の8時間程度  
休日 日他 週休2日制 毎週  
週所定労働日数 週 1～5日

株式会社 GIVE&give  
資本金 150万円 従業員数 22人  
就業場所:兵庫県伊丹市  
最寄駅:阪急伊丹  
求人番号28070- 2450061  
4月27日受理求人 現在の応募者数0人

39 調理員

●給食調理、おやつ作り、調理補助 ●食材カット ●保育室への配膳 ●後片付け、食器洗い ●その他給食関連業務変更範囲:変更なし

資格・経験 不問  
時給 1,116円～1,142円  
パート労働者1人募集 交通費 一定額  
年齢:不問 賞与 年200,000円～300,000円  
勤務時間 (1)9時00分～17時00分 時間外  
休日 日祝他 週休2日制 毎週  
週所定労働日数 週 5日以内

社会福祉法人 有岡協会 長尾保育所  
従業員数 90人  
就業場所:兵庫県伊丹市  
最寄駅:JR中山寺  
求人番号28070- 2541261  
5月1日受理求人 現在の応募者数0人

40 調理員(川西市立牧の台みどりこども園)

川西市立牧の台みどりこども園での給食調理のお仕事です・基本のシフトパターン 週1日8:15～16:30(休憩45分) 週4日8:30～12:00(休憩なし)のうち、週3～5日程度・8:30～15:00(休憩30分)の勤務が発生する場合あり・調理師免許をお持ちの方の募集・パートタイム会計年度任用職員としての任用・変更範囲:変更なし

資格・経験 離乳食や乳児食などの経験がある方はもちろん、これまで保育調理の経験がない方でも意欲のある方は歓迎、調理師必須  
時給 1,119円～1,119円  
パート労働者2人募集 交通費 実費支給(上限あり)  
年齢:不問 賞与 なし  
勤務時間 (1)8時15分～16時30分 時間外  
休日 日祝他 週休2日制 毎週  
週所定労働日数 週 3～5日

川西市教育委員会  
従業員数 500人  
就業場所:兵庫県川西市  
最寄駅:阪急電鉄・能勢電鉄畦野  
求人番号28070- 2483161  
4月30日受理求人 現在の応募者数0人

41 洗い場・調理補助

\* 洗い場・調理補助 座席数34、ホールは基本3人体制となります \* 土曜日・日曜日・祝日勤務できる方歓迎 \* 勤務時間 11:30～15:00 変更範囲:変更なし

資格・経験 不問  
時給 1,250円～1,350円  
パート労働者1人募集 交通費 なし  
年齢:不問 賞与 なし  
勤務時間 (1)10時30分～14時30分 時間外  
休日 木祝他 週休2日制 毎週  
週所定労働日数 週 2～4日

そば処いながわ  
従業員数 9人  
就業場所:兵庫県伊丹市  
最寄駅:JR宝塚線北伊丹  
求人番号28070- 2608761  
5月7日受理求人 現在の応募者数0人

42 調理補助

\* 保育園の給食・おやつ調理の補助 保育園の給食やおやつ調理の補助のお仕事です 子どもの「おいしい!」の笑顔に囲まれるお仕事です 当園では、安心・安全であたたい給食づくりを大切にしています \* 未経験者、ブランクのある方歓迎 \* 子どもの急な病気や学校行事を考慮します! 《仕事と子育てが両立できる求人》 変更範囲:変更なし

資格・経験 不問  
時給 1,130円～1,200円  
パート労働者1人募集 交通費 一定額  
年齢:不問 賞与 年30,000円～50,000円  
勤務時間 8時30分～16時00分の間 時間外  
の3時間以上  
休日 日祝他 週休2日制 毎週  
週所定労働日数 週 3～5日

特定非営利活動法人 夢の木 夢の木保育園  
資本金 1000万円 従業員数 27人  
就業場所:兵庫県伊丹市  
最寄駅:阪急伊丹  
求人番号28070- 2653661  
5月7日受理求人 現在の応募者数0人

43 ホール接客

\* ホールの接客全般 座席数34、ホールは基本3人体制となります \* 土曜日・日曜日・祝日勤務できる方歓迎 \* 勤務時間 10:30～14:30 変更範囲:変更なし

資格・経験 不問  
時給 1,250円～1,350円  
パート労働者1人募集 交通費 なし  
年齢:不問 賞与 なし  
勤務時間 (1)10時30分～14時30分 時間外  
休日 木祝他 週休2日制 毎週  
週所定労働日数 週 2～4日

そば処いながわ  
従業員数 9人  
就業場所:兵庫県伊丹市  
最寄駅:JR宝塚線北伊丹  
求人番号28070- 2602061  
5月7日受理求人 現在の応募者数0人

44【電車の部品管理】電子部品の部品管理・仕分け・加工作業

「電車」の部品を製造している会社です。【具体的な仕事内容】・電子部品の数のカウント・電子部品の種類ごとに仕分け・電子部品の簡単な加工 未経験者の方でも一からしっかり丁寧にお教えしますので 安心してご応募下さい! 勤務時間(6時間又は7時間)を選んで頂けるので 家庭との両立やプライベートも充実して働ける環境です。工場内は冷暖房も完備しており働きやすい環境です。【変更範囲:変更なし】

資格・経験 不問  
時給 1,120円～1,500円  
パート労働者1人募集 交通費 実費支給(上限あり)  
年齢:不問 賞与 年2回0.87ヶ月分  
勤務時間 (1)8時15分～15時00分 時間外  
休日 土日祝他 週休2日制 毎週  
週所定労働日数 週 5～5日

アイケー電機 株式会社  
資本金 3000万円 従業員数 216人  
就業場所:兵庫県伊丹市  
最寄駅:JR宝塚線伊丹  
求人番号28070- 2492361  
5月1日受理求人 現在の応募者数0人

45 伊丹市／テーマパークを回る2tルート集配ドライバー

コスチュームを集配! ノルマなし&未経験OK<中型免許必須> 深夜勤務でがっつり稼げる! 土日祝はさらに時給アップ◎【お仕事内容】・クリーニング前後のテーマパーク衣装を集配します・集配する場所はテーマパーク! ルートは固定・2tトラックで1日5回程度、工場と集配先を往復します・集配中はボロシャツ着用などをお願いしております! ノルマや新規開拓はありません◎ 既存のお客様のフォローアップをお願いします! 不安なく立ち回れるよう、1ヶ月間ほど研修を行います。\*ダブルワーク可(兼業可) ※変更範囲:変更なし

資格・経験 中型運転免許取得後3年以上経過している方 普免必須(AT限定不可)、中型自動車免許必須  
時給 1,250円～1,250円  
パート労働者1人募集 交通費 実費支給(上限あり)  
年齢:18歳以上 賞与 なし  
勤務時間 (1)20時00分～1時00分 時間外  
休日 他 週休2日制 その他  
週所定労働日数 週 3日以上

株式会社 ディアハート  
資本金 800万円 従業員数 752人  
就業場所:兵庫県伊丹市  
最寄駅:JR伊丹  
求人番号28070- 2550561  
5月1日受理求人 現在の応募者数0人

**46 送迎ドライバー／／デイサービス**

・デイサービスの送迎ドライバーです。・ご利用者様のご自宅と施設間の送迎業務を行っていただきます。介護スタッフも同乗するので安心です。・未経験者も大歓迎！・60歳以上も大歓迎！・変更の範囲:変更なし

資格・経験 普免 必須(AT限定可)  
時給 1,116円～1,116円  
パート労働者2人募集 交通費 実費支給(上限なし)  
年齢:不問 賞与 なし  
勤務時間 (1)8時00分～10時00分 時間外  
休日 他 週休2日制 毎週  
週所定労働日数 週 3～5日

社会福祉法人 正和会 やわらぎの里がらす館  
資本金 12567万円 従業員数 481人  
就業場所:兵庫県川西市  
最寄駅:JR川西池田、阪急川西能勢口  
求人番号28070- 2527461  
5月1日受理求人 **現在の応募者数0人**

**47 運転手・車輛管理**

・ショートステイ、デイサービスの送迎(主に軽自動車、ハイエース等での送迎)・車輛の管理 \*週3～5日程度 \*雇用期間は以後半年更新 変更範囲:法人の定める通り(就業規則に記載あり)

資格・経験 普免 必須(AT限定可)  
時給 1,200円～1,200円  
パート労働者1人募集 交通費 実費支給(上限あり)  
年齢:不問 賞与 なし  
勤務時間 (1)8時30分～10時30分 時間外  
休日 他 週休2日制 毎週  
週所定労働日数 週 3～5日

社会福祉法人 友朋会 あいな清和苑  
従業員数 591人  
就業場所:兵庫県川西市  
最寄駅:JR福知山線北伊丹  
求人番号28070- 2504161  
5月1日受理求人 **現在の応募者数0人**

**48 タクシー乗務員**

タクシー乗務員(全車ドライブレコーダー・ナビ車載カメラ付AT車)【勤務時間(1)(2)の場合】月間17乗務(日勤)まで休憩は60分 タクシー配車アプリ(GO)全車取付け。※希望者にはDiDも取付け可能 コロナ対策飛沫カーテン全車取付け済み 売上額に応じて、別途歩合給あり。給料は月平均10万～20万円になります。※詳細は面接時にて※【定時制社員】変更範囲:変更なし

資格・経験 普通自動車第二種免許必須  
時給 1,116円～1,116円  
パート労働者5人募集 交通費 なし  
年齢:18歳以上 賞与 なし  
勤務時間 (1)8時00分～16時30分 時間外  
休日 他 週休2日制 毎週  
週所定労働日数 週 3～4日

株式会社 アドバンス(あどばんず・キャブ)  
資本金 1000万円 従業員数 42人  
就業場所:兵庫県伊丹市  
最寄駅:阪急伊丹  
求人番号28070- 2574261  
5月7日受理求人 **現在の応募者数0人**

**49 デイサービス送迎ドライバー**

●障がい者・高齢者デイサービスにおける送迎ドライバー使用車両は、普通車セレナ・Nワゴン・ハイエースです。※午前のみ・午後のみでも可能(週1日からでも可能) \*未経験の方にも親切丁寧にお教えします。\*60歳以上の方も歓迎!高齢者・男女とも活躍しています。\*見学やその他、お気軽にお問い合わせ下さい。\*変更範囲:変更なし。◇利用者一人一人に心温まるサービスを提供する デイサービスを目指します。一緒に働きませんか。

資格・経験 介護経験あれば尚良し 普免 必須(AT限定可) その他介護・福祉系の資格あれば尚良し、介護職員初任者研修修了者あれば尚可  
時給 1,200円～1,200円  
パート労働者1人募集 交通費 なし  
年齢:不問 賞与 なし  
勤務時間 (1)8時30分～9時30分 時間外  
2時間  
休日 土日他 週休2日制 その他  
週所定労働日数 週 1～6日

特定非営利活動法人 さわか北摂  
従業員数 32人  
就業場所:兵庫県川西市  
最寄駅:能勢電鉄平野  
求人番号28070- 2477361  
4月30日受理求人 **現在の応募者数0人**

**50 冷蔵冷凍倉庫内での仕分け・シール貼り作業**

冷凍・冷蔵食品を扱う倉庫内での仕分け、シール貼り作業です ★業務内容もていねいに指導しますので安心して働いて頂けます ★男女問わず活躍できます【時間】10:00～16:00の間で要相談 ■1日4時間～OK ■勤務日相談OK ■週5フルタイム勤務歓迎 ご希望の働き方をお気軽にご相談ください 変更範囲:変更なし

資格・経験 不問  
時給 1,150円～1,150円  
パート労働者2人募集 交通費 なし  
年齢:59歳以下 賞与 なし  
勤務時間 (1)10時00分～16時00分 時間外  
5時間  
休日 他 週休2日制 毎週  
週所定労働日数 週 1～5日

三光運輸株式会社 伊丹営業所  
資本金 1500万円 従業員数 180人  
就業場所:兵庫県伊丹市  
最寄駅:JR宝塚線中山寺  
求人番号28070- 2542561  
5月1日受理求人 **現在の応募者数0人**

**51 出荷・梱包作業員**

・商品のピッキング(注文内容に合わせて商品を集める作業)・梱包作業(商品を箱や袋に詰めるシンプルな作業)・発送準備(伝票貼り付けなど)・在庫の簡単な管理・整理 ※作業はどれもシンプルで、未経験の方でもすぐに覚えられます。※最初は丁寧にお教えしますのでご安心ください。変更範囲:変更なし

資格・経験 不問  
時給 1,116円～1,150円  
パート労働者1人募集 交通費 実費支給(上限なし)  
年齢:不問 賞与 なし  
勤務時間 (1)10時00分～16時00分 時間外  
休日 土日祝他 週休2日制 毎週  
週所定労働日数 週 4～5日

株式会社 シェアーズ  
資本金 900万円 従業員数 9人  
就業場所:兵庫県伊丹市  
最寄駅:JR伊丹  
求人番号28070- 2460661  
4月28日受理求人 **現在の応募者数1人**

**52 【川西】休みに融通が利く工場内清掃スタッフ**

\*週2日～土日休み長期休暇あり\* 製造工場内にて、清掃業務とお弁当準備を中心に行っていただきます。従業員の皆さんが気持ちよく働けるよう、工場内を綺麗にする大切なお仕事です。 <主な業務内容>工場内・休憩室・トイレなどの清掃・お弁当の受け取り、仕分け、配膳準備・その他、それらに付随する業務 60歳以上歓迎!《シニア応援求人》 変更範囲:会社の定める業務

資格・経験 不問  
時給 1,177円～1,200円  
パート労働者2人募集 交通費 実費支給(上限あり)  
年齢:不問 賞与 なし  
勤務時間 9時00分～16時00分の間 時間外  
の5時間程度  
休日 土日他 週休2日制 毎週  
週所定労働日数 週 3日 以上

株式会社 松田精機  
資本金 4820万円 従業員数 111人  
就業場所:兵庫県川西市  
最寄駅:能勢電鉄鼓滝  
求人番号28070- 2543461  
5月1日受理求人 **現在の応募者数0人**

**53 歯科医院でのクリーンスタッフ**

歯科医院内での簡単なお仕事(器具の洗浄・消毒、清掃など)をお手伝いして頂ける方を募集しております。安心・安全・清潔を、クリニック職員と共に取り組んでいただけたらと思います。 変更範囲:変更なし

資格・経験 不問  
時給 1,150円～1,150円  
パート労働者1人募集 交通費 実費支給(上限なし)  
年齢:不問 賞与 なし  
勤務時間 8時30分～18時00分の間 時間外  
の4時間以上  
休日 日祝他 週休2日制 毎週  
週所定労働日数 週 1日 以上

よしの歯科クリニック  
資本金 1000万円 従業員数 35人  
就業場所:兵庫県川西市  
最寄駅:JR福知山線北伊丹  
求人番号28070- 2639261  
5月7日受理求人 **現在の応募者数0人**