

指定年月日・番号 令和8年3月24日第2025-11号
 告示年月日・番号 令和8年3月24日第37号

承諾書

次の図面記載のとおり道路の位置の指定・指定の取消を承諾します。

令和8年3月13日

(申請者) セイワホームサービス株式会社 代表取締役 田村 龍道 様

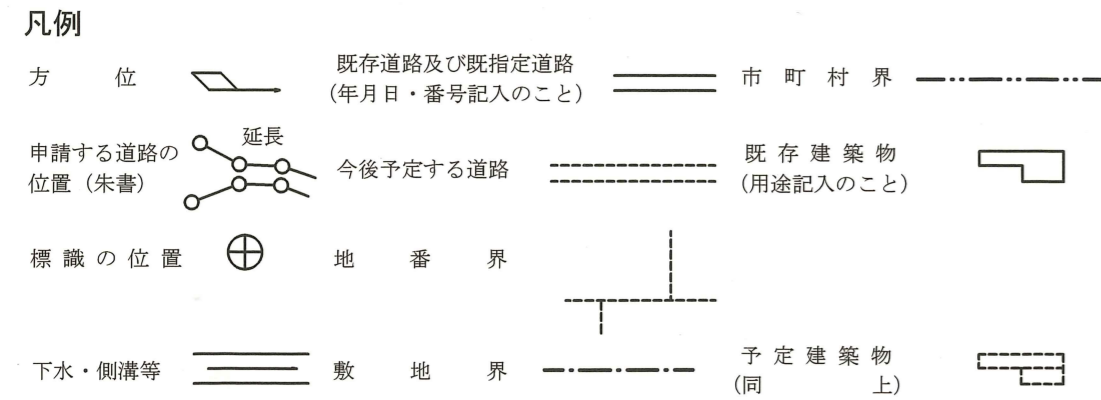
道路の幅員・幅員別の道路の延長	幅員 4.37 m 延長 54.21 m	道路の面積	226.19 m ²
-----------------	-------------------------	-------	-----------------------

道路管理者の住所及び氏名 伊丹市野間1丁目6番9号
 セイワホームサービス株式会社 代表取締役 田村 龍道

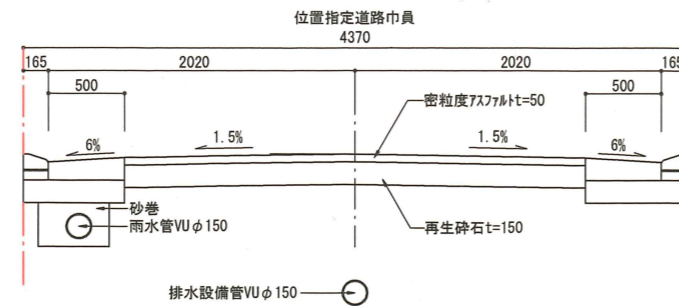
道路となる土地の地名地番	地目	権利の種類	住所	氏名	印
伊丹市昆陽南4丁目200番1の一部	田	所有権	伊丹市野間1丁目6番9号	セイワホームサービス株式会社 代表取締役 田村龍道	

伊丹市昆陽南4丁目200番1の一部
 根拠当権
 神戸市中央区三宮町二丁目1番1号
株式会社 みなと銀行
 代表取締役 持丸 秀樹

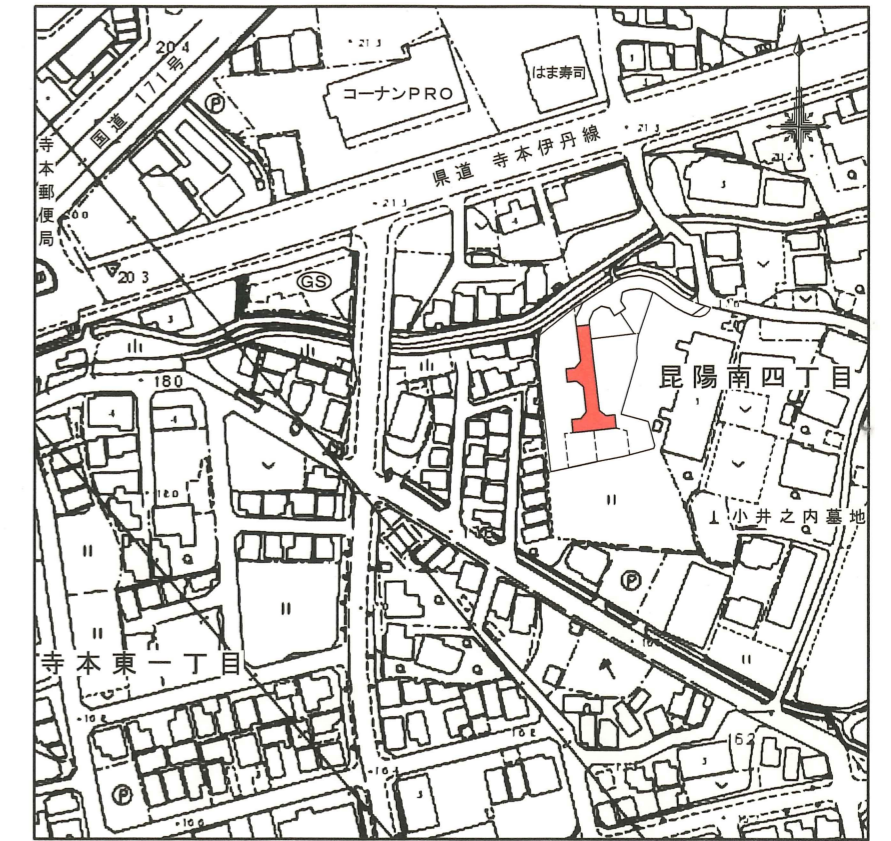
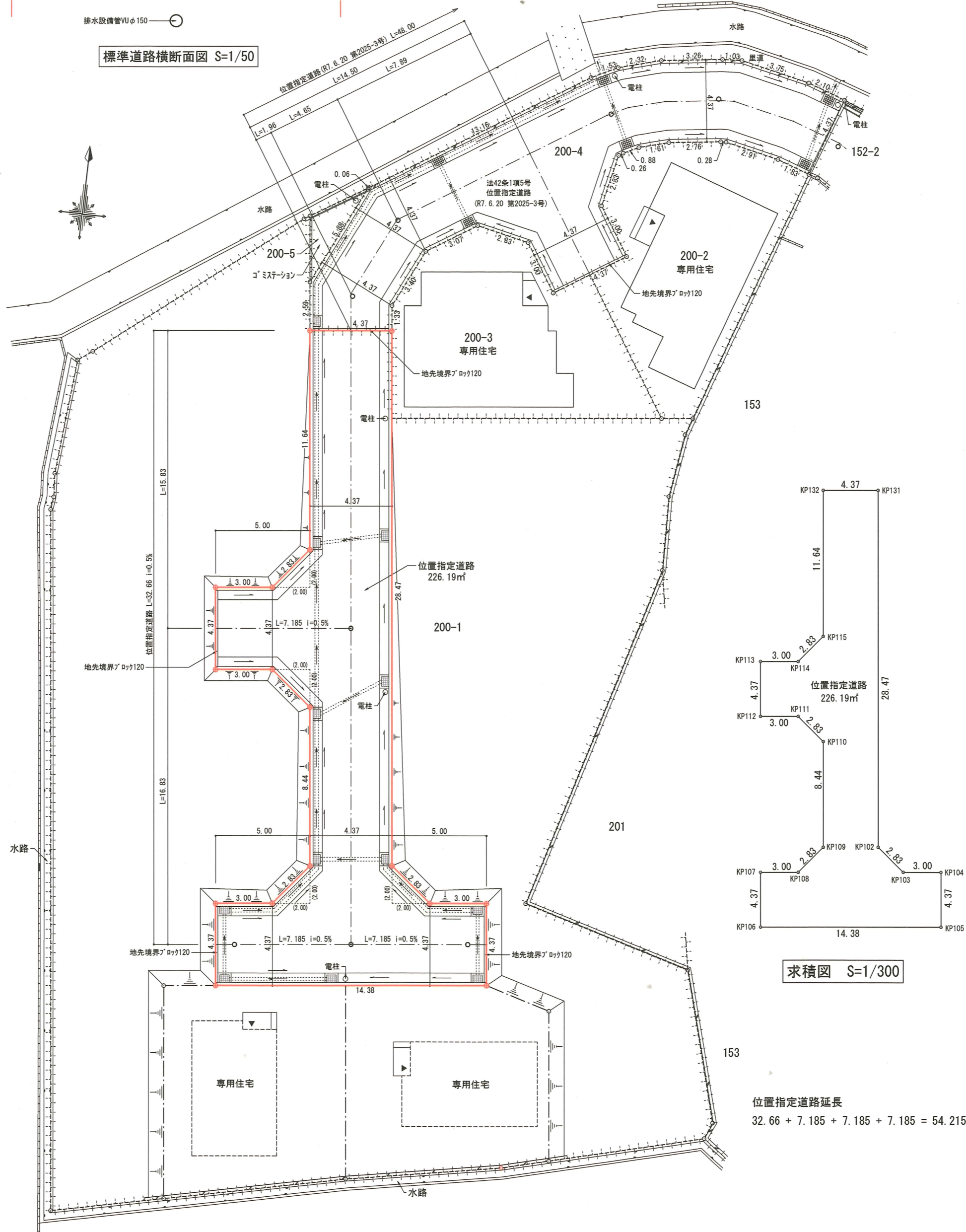
特記事項
 図面作成者の住所及び氏名
 住所 宝塚市小林4丁目7番69号
 氏名 株式会社 矢野工務設計事務所 矢野 恒男



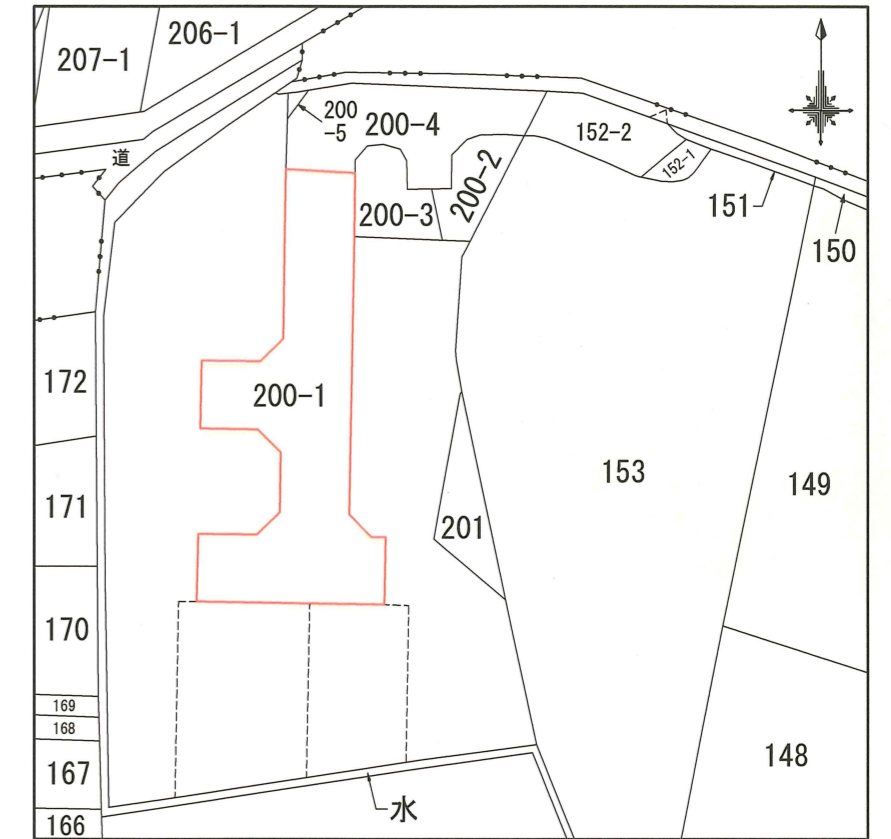
- [注意]
- 承諾書の「権利の種類」欄は、土地又はその土地内の建築物若しくは工作物について該当する権利(所有権借地権等)をそれぞれ記入すること。
 - 図面にも地番号を記入のこと。
 - 付近見取図、道路図及び標準断面図を記載し、方位は一致させること。
 - 図面に字限図を記載するとともに、その転写場所、転写年月日及び転写した者の住所氏名を記入すること。
 - 延長は幅員別に記入すること。
 - 申請書(正・副)には本用紙(追加紙を含む。)のコピーを添付し、本用紙は別に(同時)に提出すること。



標準道路横断面図 S=1/50



付近見取図 S=1/2500



公図

令和8年2月12日 神戸地方裁判所伊丹支部にて転写
 転写者 矢野 恒男

求積表

地番	位置指定道路	NO	Xn	Yn	Yn+1-Yn-1	Xn - (Yn+1-Yn-1)
KP132			-135196.711	96943.654	-3.024	408834.854064
KP115			-135208.285	96944.976	-0.442	59762.061970
KP114			-135210.503	96943.212	-4.747	641844.257741
KP113			-135210.844	96940.229	-2.487	336269.369028
KP112			-135215.190	96940.725	3.479	-470413.646010
KP111			-135214.849	96943.708	5.202	-703387.644498
KP110			-135216.613	96945.927	3.177	-429583.179501
KP109			-135225.004	96946.885	-0.806	108991.353224
KP108			-135227.223	96945.121	-4.748	642058.854804
KP107			-135227.563	96942.137	-2.487	336310.949181
KP106			-135231.909	96942.634	14.792	-2000350.397928
KP105			-135230.277	96956.929	13.799	-1866042.592323
KP104			-135225.931	96956.433	-3.480	470586.239880
KP103			-135226.272	96953.449	-5.202	703447.066944
KP102			-135224.508	96951.231	-5.449	736838.344092
KP131			-135196.215	96948.000	-7.577	1024381.721055
合計						-452.388277
合計面積						226.1941385
地積						226.19 m ²

求積図 S=1/300

位置指定道路延長
 32.66 + 7.185 + 7.185 + 7.185 = 54.215m