

指定年月日・番号	令和8年3月19日第2025-10号
告示年月日・番号	令和8年3月19日第36号

承 諾 書

次の図面記載のとおり道路の位置の指定を承諾します。

令和 年 月 日

(申請者) 株式会社アポック 代表取締役 矢間冬樹

道路の幅員・幅員別の道路の延長	幅員 4.30 m 延長 26.53 m m m m m	道路の面積	118.38 m ²		
道路管理者の住所及び氏名	大阪府大阪市淀川区東三国2丁目32番13号 株式会社アポック 代表取締役 矢間冬樹				
道路となる土地の地名地番	地目	権利の種類	住所	氏名	印
伊丹市北伊丹一丁目10番14	公衆用道路	所有権	大阪府大阪市淀川区東三国2丁目32番13号	株式会社アポック 代表取締役 矢間冬樹	
伊丹市北伊丹一丁目10番14	公衆用道路	抵当権	兵庫県姫路市南駅前町110番地	播州信用金庫 代表理事 和田高広	
特記事項					
図面作成者の住所及び氏名	兵庫県西宮市昆沙門町7番9-101号 株式会社 サンライズプランニング 菊池 隆彦				

凡例

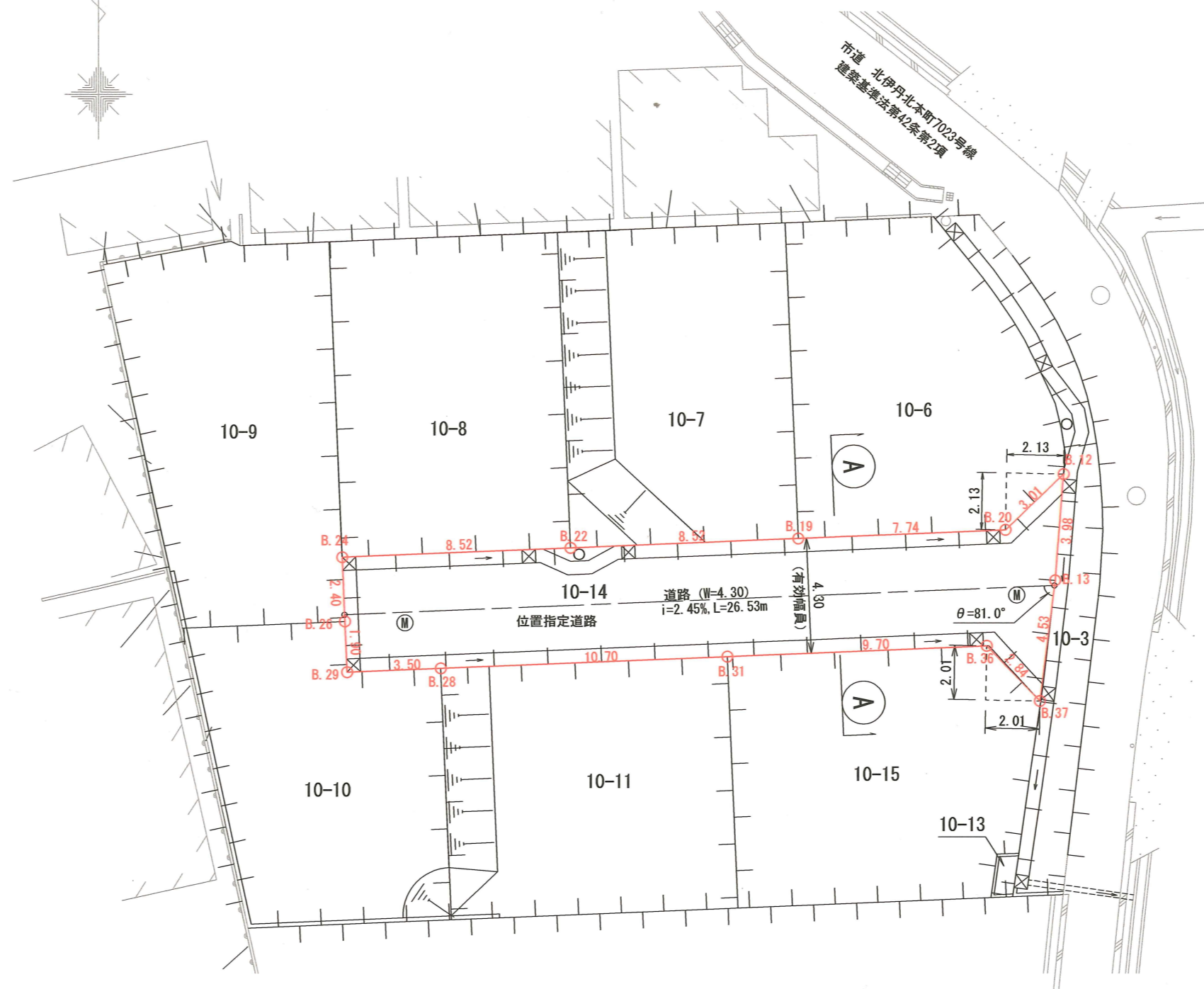
方 位		既存道路及び既指定道路 (年月日・番号記入のこと)		市町村界	
申請する道路の位置(朱書)		今後予定する道路		既存建築物 (用途記入のこと)	
標識の位置		地 番 界		予定建築物 (同上)	
下水・側溝等		敷 地 界			

[注意]

- 承諾書の「権利の種類」欄は、土地又はその土地内の建築物若しくは工作物について該当する権利(所有権借地権等)をそれぞれ記入すること。
- 図面にも地番号、権利の種類及び氏名を記入のこと。
- 付近見取図、道路図及び標準断面図を記載し、方位は一致させること。
- 図面に字限図を記載するとともに、その転写場所、転写年月日及び転写した者の住所氏名を記入すること。
- 延長は幅員別に記入すること。
- 申請書(正・副)には本用紙(追加紙を含む。)のコピーを添付し、本用紙は別に(同時)に提出すること。

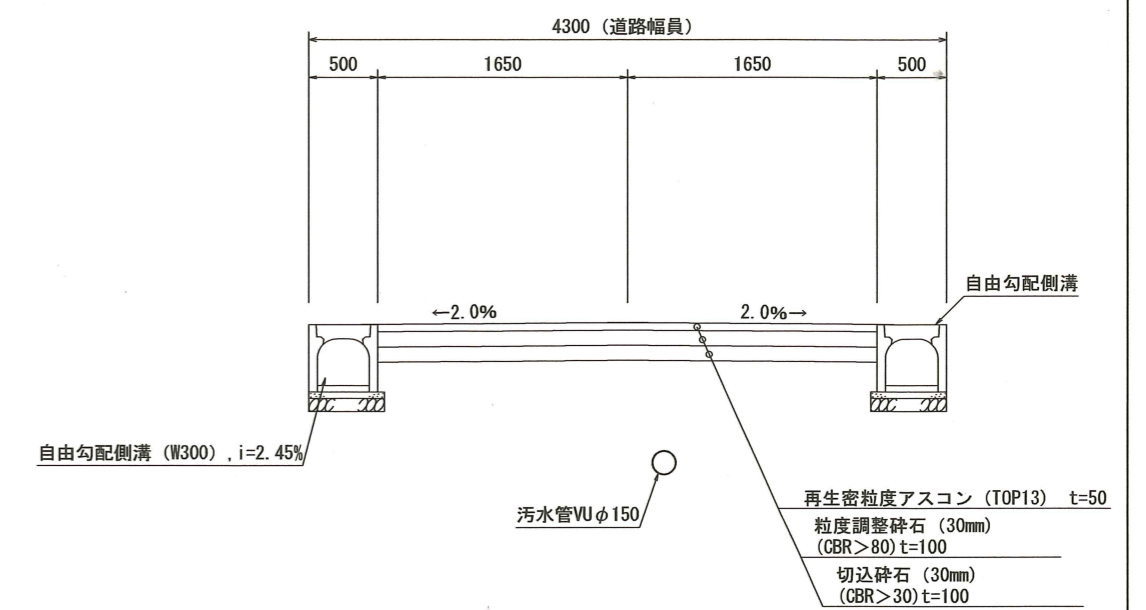
道路計画図

S=1/200



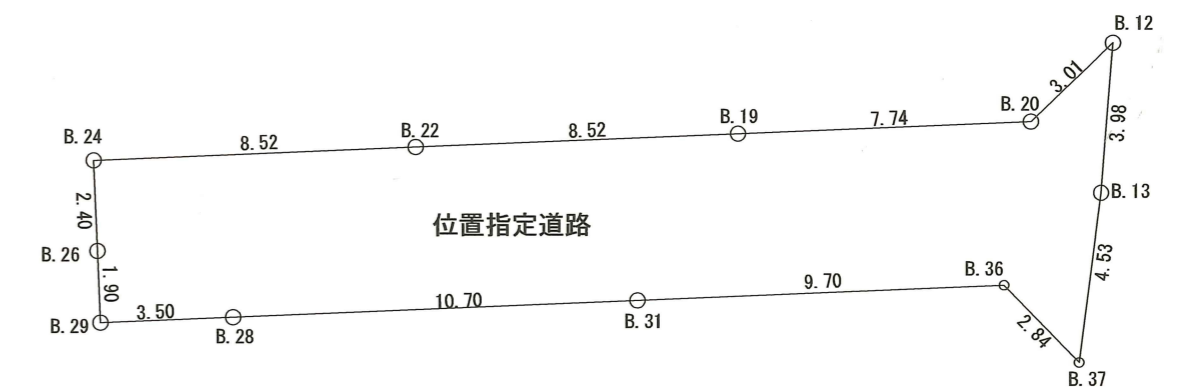
A-A断面図

S=1/50



求積図

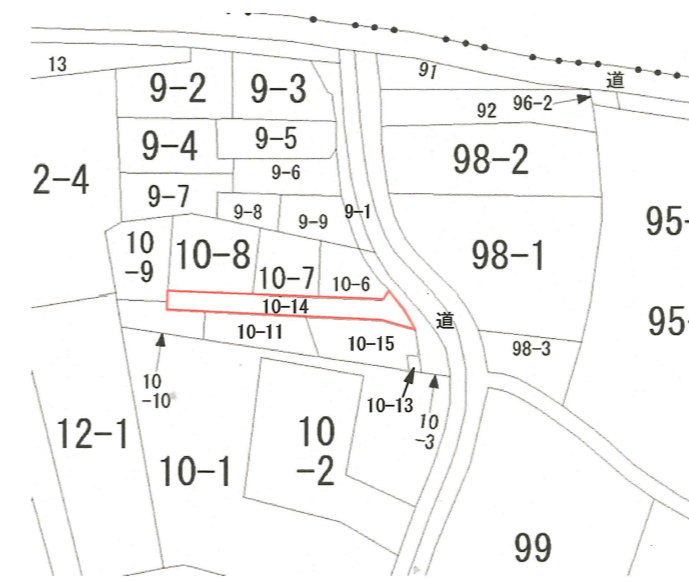
S=1/200



位置図



公 図



位置指定道路	点名	X座標	Y座標	X'	ΔY	倍面積
B.24	-133448.238	99166.796	0	-8.416	0	
B.26	-133450.636	99166.895	2.398	0.177	0.424446	
B.29	-133452.535	99166.973	4.297	3.581	15.38756	
B.28	-133452.390	99170.476	4.152	14.194	58.93349	
B.31	-133451.949	99181.167	3.711	20.384	75.64502	
B.36	-133451.548	99190.860	3.31	11.662	38.60122	
B.37	-133453.595	99192.829	5.357	2.556	13.69249	
B.13	-133449.102	99193.416	0.864	0.907	0.783648	
B.12	-133445.129	99193.736	-3.109	-1.85	5.75165	
B.20	-133447.216	99191.566	-1.022	-9.912	10.13006	
B.19	-133447.535	99183.824	-0.703	-16.255	11.42727	
B.22	-133447.886	99175.311	-0.352	-17.028	5.993856	
Σ 2A					236.77	
面積					118.38 (m ²)	