

指定年月日・番号 令和 8 年 3 月 11 日 第 2025-9 号
 告示年月日・番号 令和 8 年 3 月 11 日 第 32 号

承 諾 書

次の図面記載のとおり道路の位置の指定・指定の取消しを承諾します。

令和 8 年 1 月 23 日

(申請者) 株式会社ニチメイ不動産販売 代表取締役 梅 脇 健 一 様

道路の幅員・幅員別の道路の延長	幅員 4.50 m 延長 34.90 m	道路の面積 161.21 m ²
-----------------	----------------------	-----------------------------

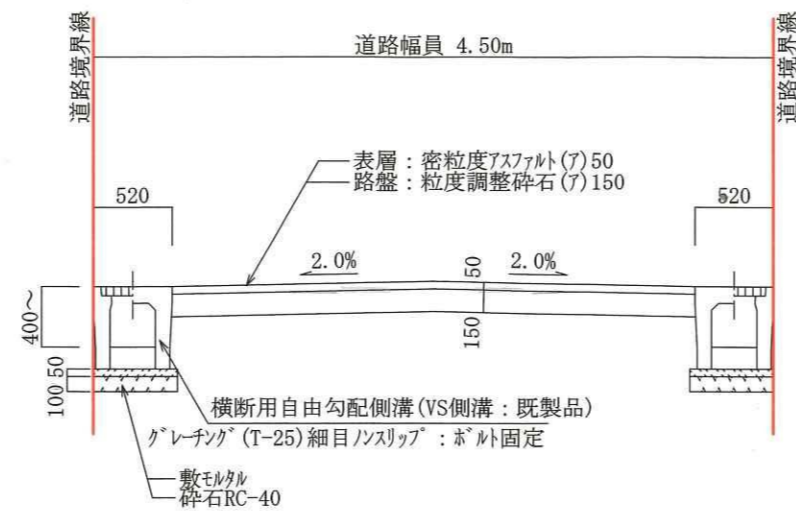
道路管理者の住所及び氏名
 伊丹市昆陽東三丁目4番9号
 株式会社ニチメイ不動産販売
 代表取締役 梅 脇 健 一

道路となる土地の地名番地	地目	権利の種類	住所	氏名	印
伊丹市中野西三丁目32番の一部	田	所有権	伊丹市昆陽東三丁目4番9号	株式会社ニチメイ不動産販売 代表取締役 梅 脇 健 一	
伊丹市中野西三丁目32番地先水路	用悪水路			伊丹市	
伊丹市中野西三丁目32番の一部	田	根抵当権	大阪市中央区備後町二丁目2番1号	株式会社 関西みらい銀行 代表取締役 西山和宏	

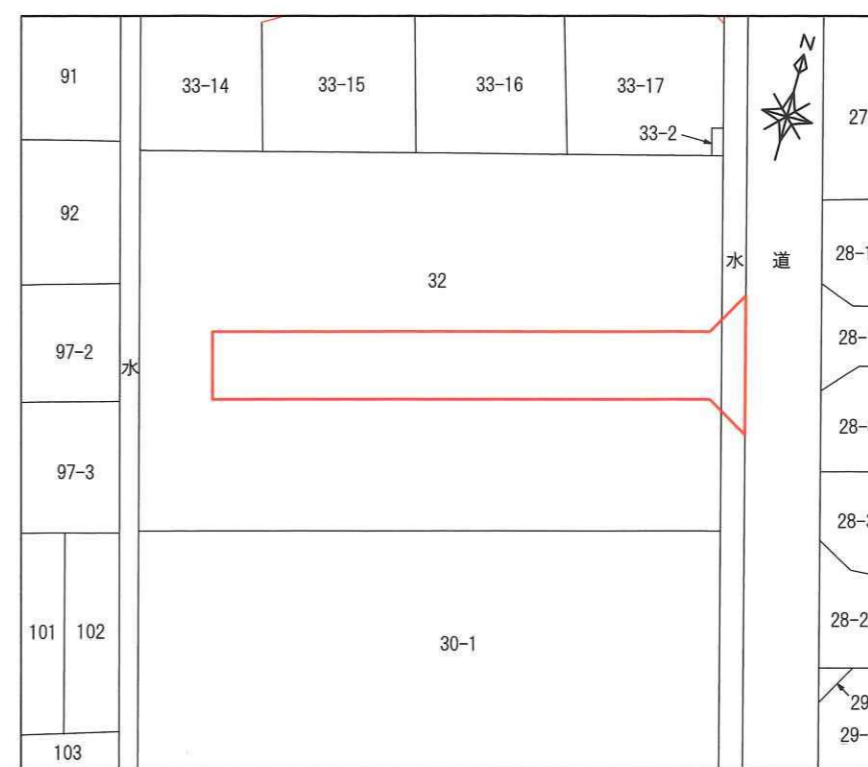
特記事項
 図面作成者の住所及び氏名
 伊丹市千僧1丁目19番地千伊第一ビル101号
 三木一級建築設計事務所
 一級建築士 三木 貴 史

- 凡例**
- 方 位 → 既存道路及び既指定道路 (年月日・番号記入のこと) 市 町 村 界
 - 申請する道路の位置(朱書) 今後予定する道路 既存建築物 (用途記入のこと)
 - 標識の位置 ⊕ 地 番 界
 - 下水・側溝等 敷 地 界 予定建築物 (同上)

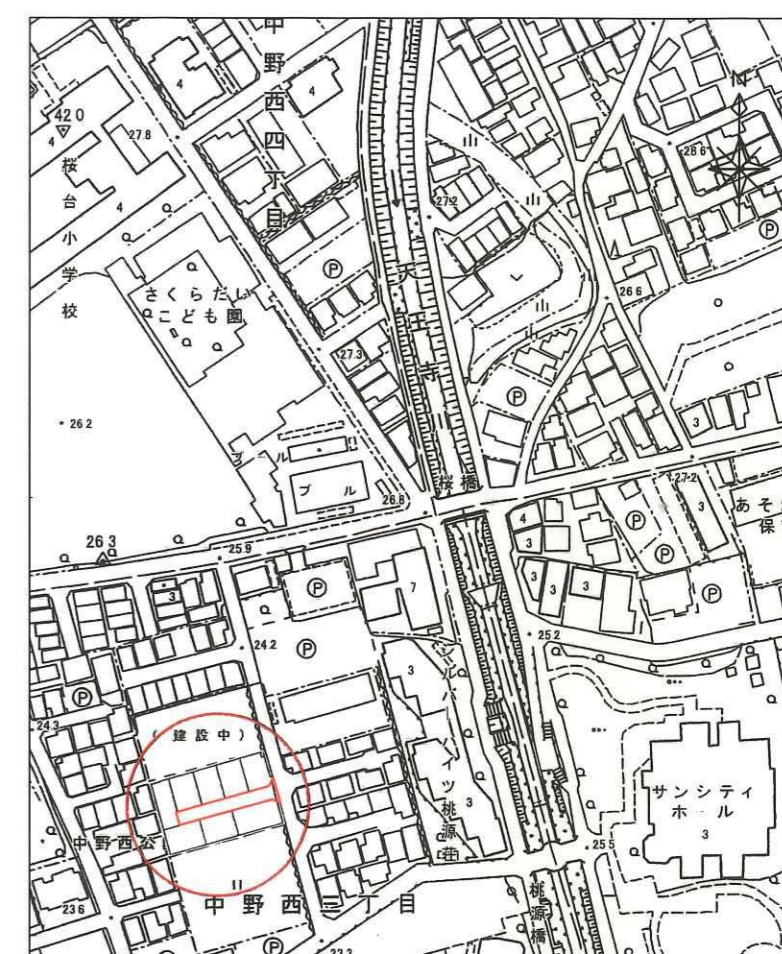
- [注意]
- 承諾書の「権利の種類」欄は、土地又はその土地内の建築物若しくは工作物について該当する権利(所有権借地権等)をそれぞれ記入すること。
 - 図面にも地番号を記入のこと。
 - 付近見取図、道路図及び標準断面図を記載し、方位は一致させること。
 - 図面に字限図を記載するとともに、その転写場所、転写年月日及び転写した者の住所氏名を記入すること。
 - 延長は幅員別に記入すること。
 - 申請書(正・副)には本用紙(追加紙を含む。)のコピーを添付し、本用紙は別に(同時)に提出すること。



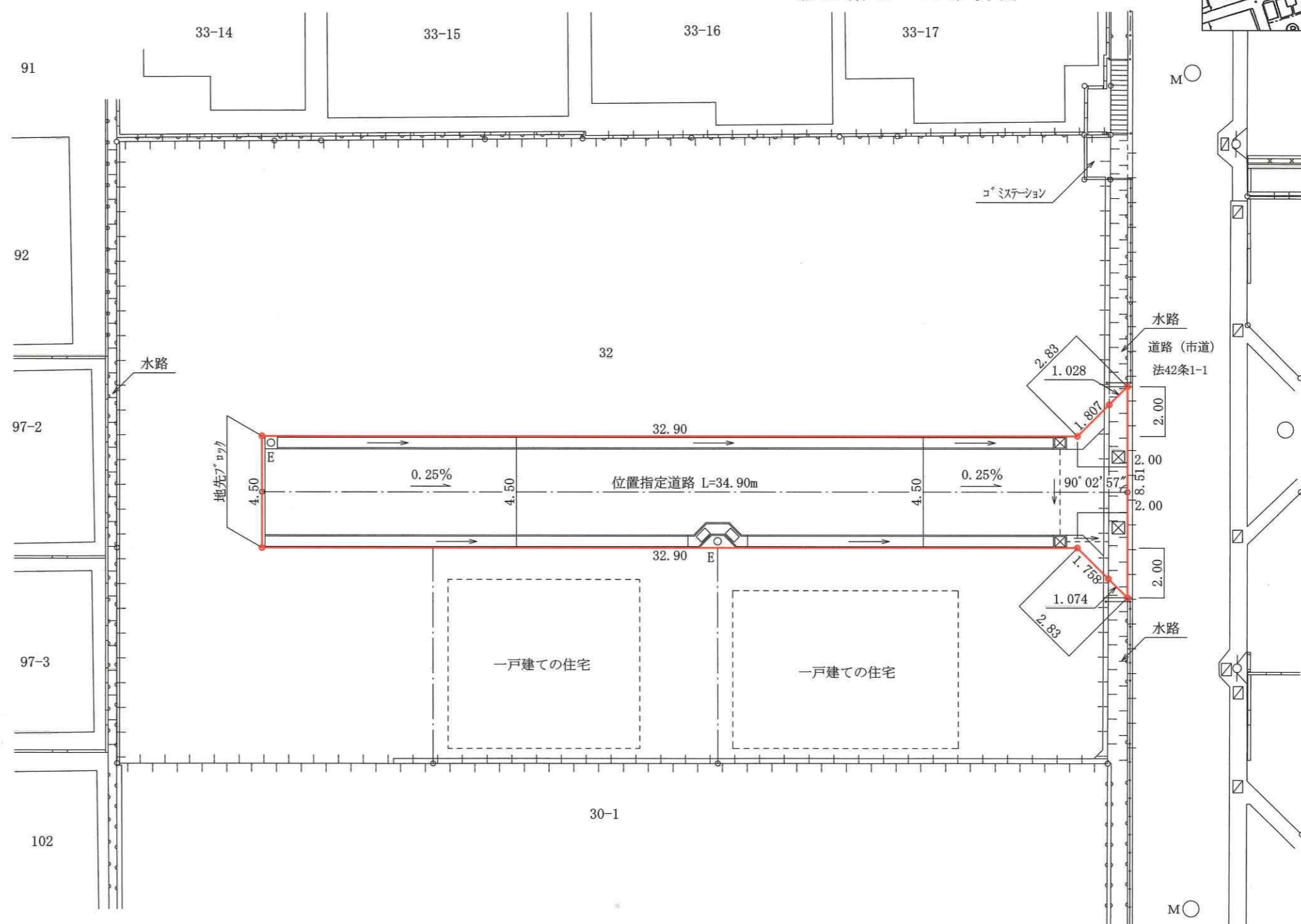
位置指定道路構造図 1:50



公 図
 令和 7 年 1 2 月 2 日
 神戸地方裁判所伊丹支部で調査
 一級建築士 三木 貴 史

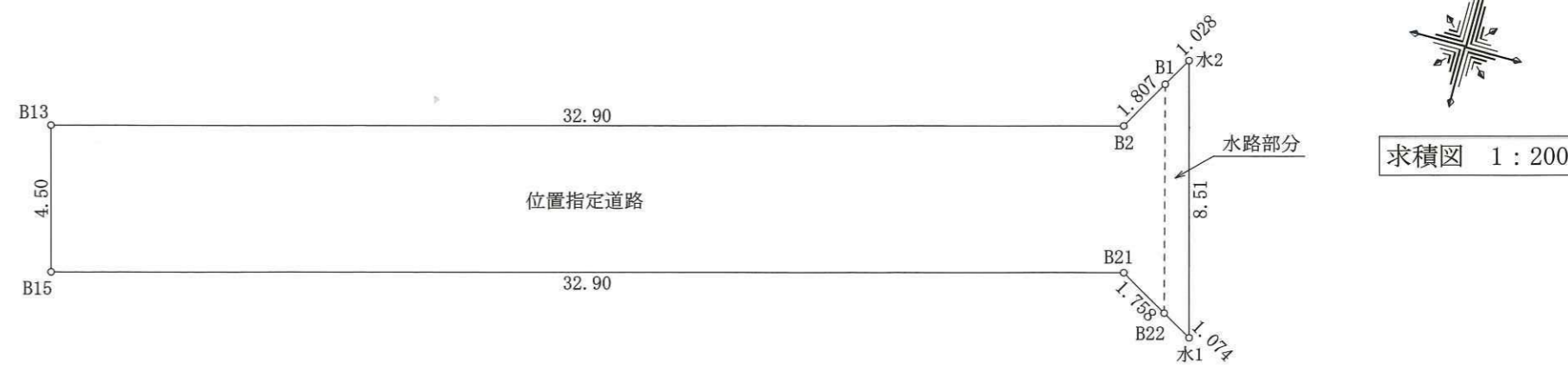


附近見取図 S=1:2500



平面図 1:200

地 番 点 名	位置指定道路		
	Xn	Yn	Xn · (Yn+1-Yn-1)
B1	-133877.627	96083.836	188365.821189
B2	-133879.196	96082.939	4369950.836636
B13	-133887.848	96051.195	4091612.634880
B15	-133892.194	96052.379	-4408266.595256
B21	-133883.542	96084.119	-4453769.908172
B22	-133884.415	96085.645	-329087.892070
水1	-133884.948	96086.577	173916.547452
水2	-133876.735	96084.346	366956.130635
		合 計	-322.424706
		合 計 面 積	161.2123530
		地 積	161.21 m ²



求積図 1:200