

指定年月日・番号 令和8年2月19日第2025-8号
 告示年月日・番号 令和8年2月19日第22号

承諾書

次の図面記載のとおり道路の位置の指定・指定の取消しを承諾します。

令和8年2月9日

(申請者) 高田建設株式会社 代表取締役 高田佳宏 様

道路の幅員・幅員別の道路の延長	幅員 4.60 m 延長 54.31 m	道路の面積	251.83 m ²
-----------------	----------------------	-------	-----------------------

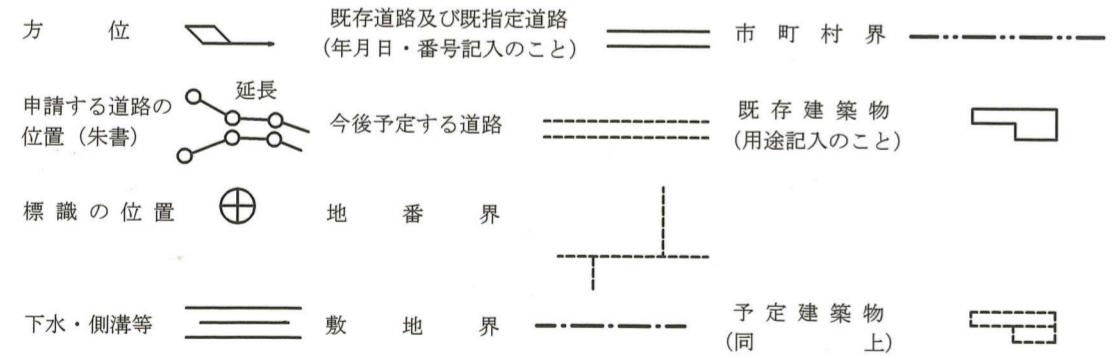
道路管理者の住所及び氏名 尼崎市上坂部3丁目3番1号
 高田建設株式会社 代表取締役 高田佳宏

道路となる土地の地名地番	地目	権利の種類	住所	氏名	印
伊丹市南野北1丁目31番2の一部	宅地	所有権	尼崎市上坂部3丁目3番1号	高田建設株式会社 代表取締役 高田佳宏	
伊丹市南野北1丁目31番2の一部	宅地	根拠当権	大阪府中央区備後町2丁目2番1号	株式会社 関西みらい銀行 代表取締役 西山和宏	

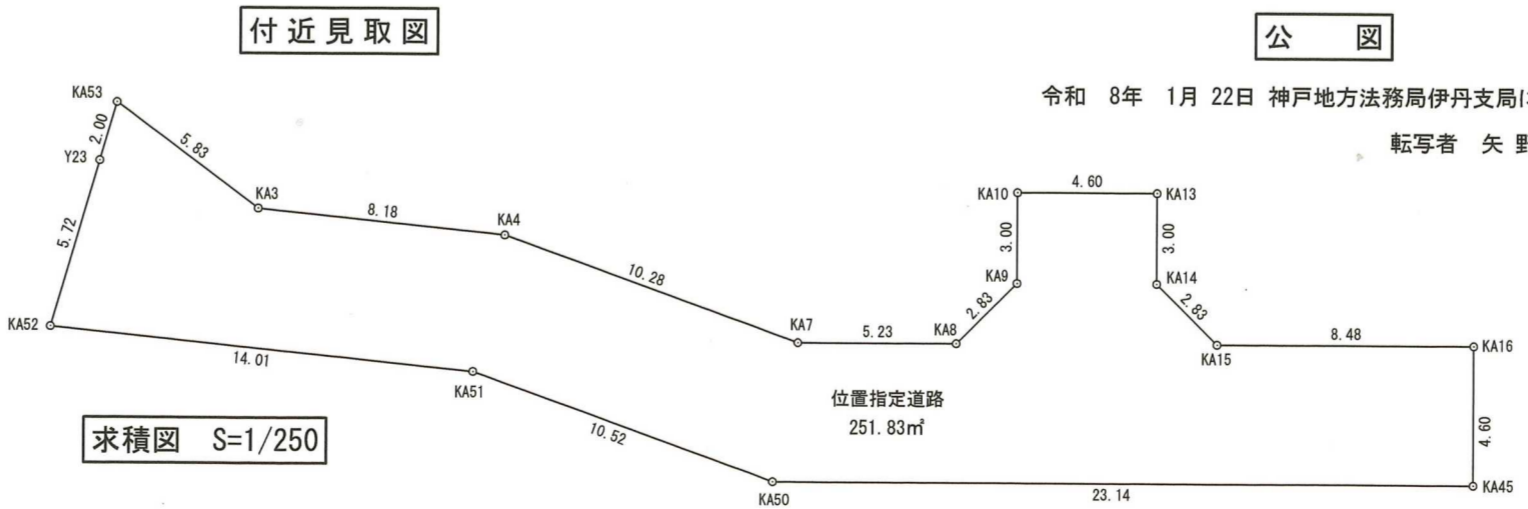
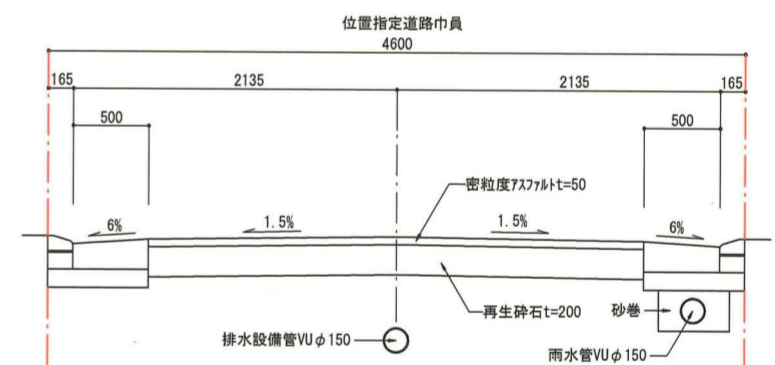
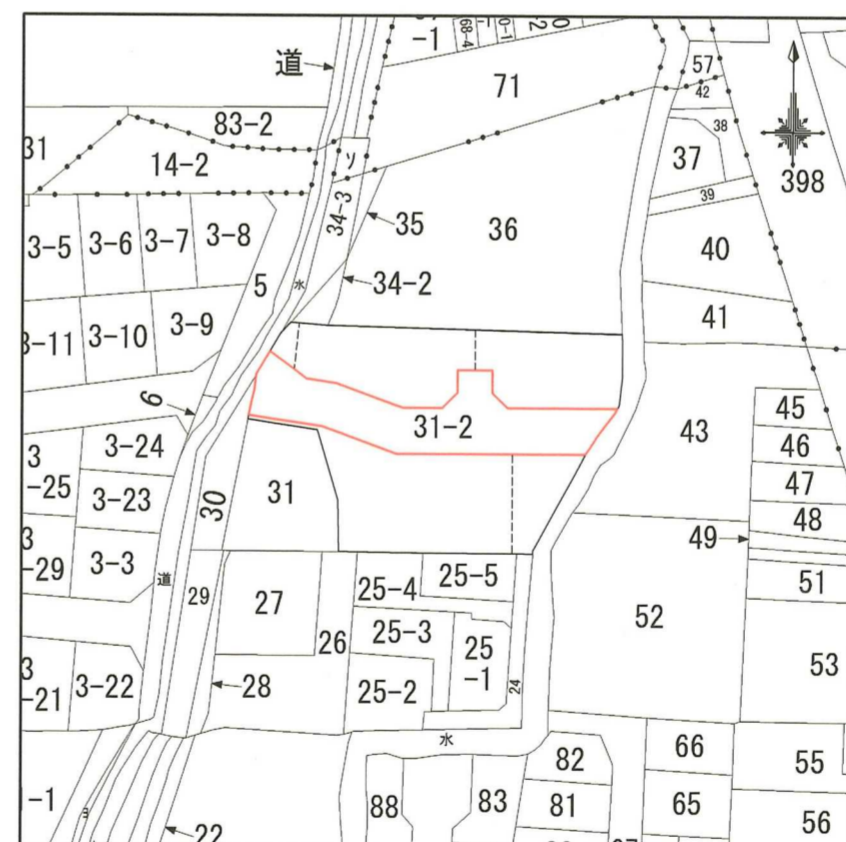
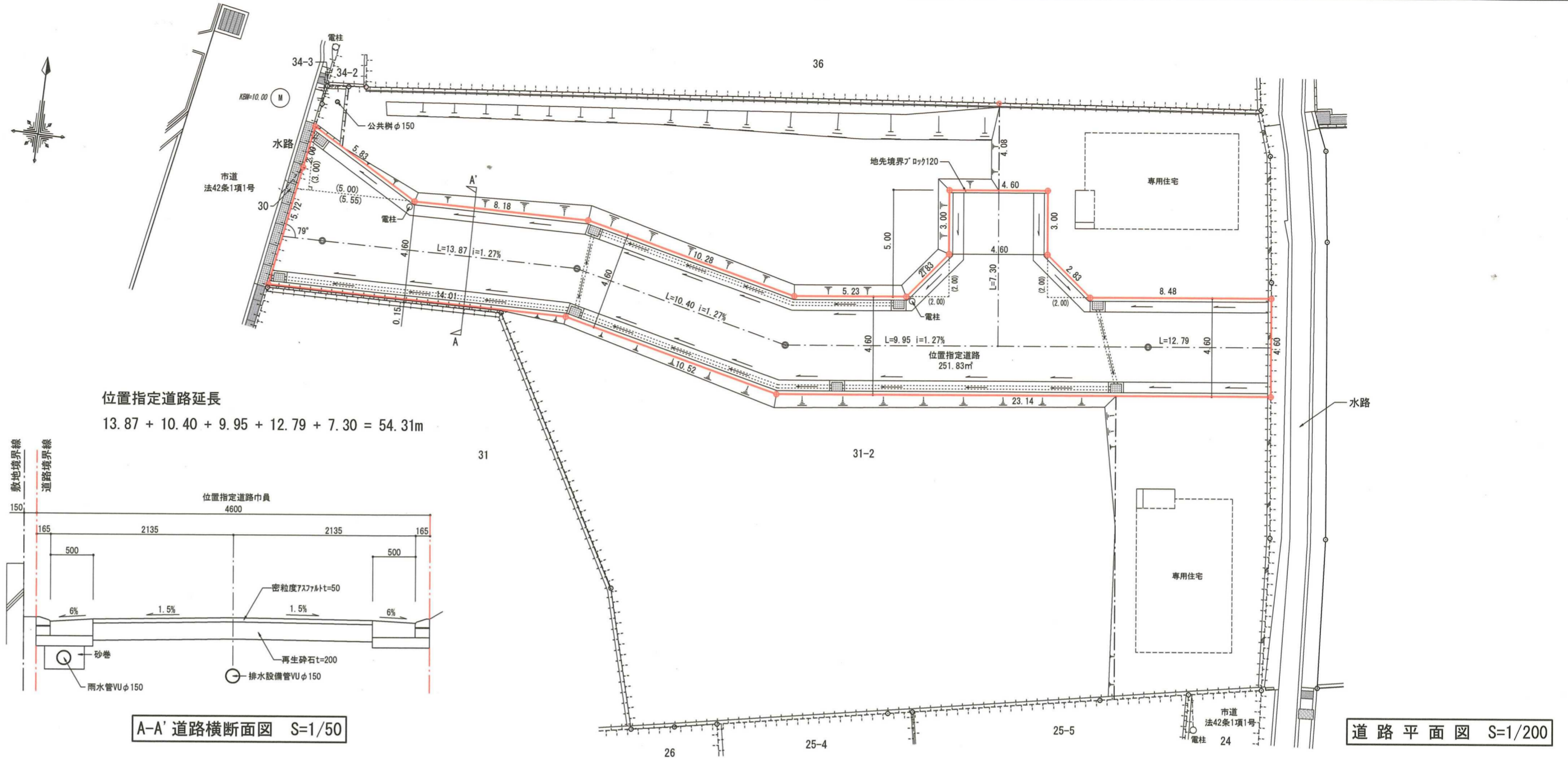
特記事項

図面作成者の住所及び氏名 住所 宝塚市小林4丁目7番69号
 氏名 株式会社 矢野工務設計事務所 矢野恒男

凡例



- [注意]
- 承諾書の「権利の種類」欄は、土地又はその土地内の建築物若しくは工作物について該当する権利(所有権借地権等)をそれぞれ記入すること。
 - 図面にも地番号を記入のこと。
 - 付近見取図、道路図及び標準断面図を記載し、方位は一致させること。
 - 図面に字限図を記載するとともに、その転写場所、転写年月日及び転写した者の住所氏名を記入すること。
 - 延長は幅員別に記入すること。
 - 申請書(正・副)には本用紙(追加紙を含む。)のコピーを添付し、本用紙は別に(同時)に提出すること。



求積表

地番	位置指定道路	Xn	Yn	Yn+1-Yn-1	Xn · (Yn+1-Yn-1)
KA53	-135760.839	97970.501	-5.389	731615.161371	
Y23	-135762.818	97970.189	-1.199	162779.618782	
KA52	-135768.478	97969.302	13.119	-1781146.662882	
KA51	-135768.123	97983.308	24.279	-3296314.258317	
KA50	-135770.412	97993.581	33.227	-4511243.479524	
KA45	-135767.465	98016.535	22.367	-3036710.889655	
KA16	-135762.899	98015.948	-9.005	1222544.905495	
KA15	-135763.979	98007.530	-10.659	1447108.252161	
KA14	-135762.249	98005.289	-2.623	356104.379127	
KA13	-135759.273	98004.907	-4.948	671736.882804	
KA10	-135759.859	98000.341	-4.184	568019.250056	
KA9	-135762.835	98000.723	-1.349	183144.064415	
KA8	-135765.076	97998.992	-6.928	940580.446528	
KA7	-135765.743	97993.795	-15.235	2068391.094605	
KA4	-135763.506	97983.757	-18.217	2473203.788802	
KA3	-135763.713	97975.578	-13.256	1799683.779528	
合計				-503.666704	
合計面積				251.8333520	
地積				251.83 m ²	

令和8年1月22日 神戸地方支局伊丹支局にて転写
 転写者 矢野恒男