

指定年月日・番号 令和8年5月1日第2026-2号  
 告示年月日・番号 令和8年5月1日第76号

### 承諾書

次の図面記載のとおり道路の位置の指定・指定の取消を承諾します。

令和8年4月23日

(申請者) 高田建設株式会社 代表取締役 高田佳宏 様

|                 |                             |       |                      |
|-----------------|-----------------------------|-------|----------------------|
| 道路の幅員・幅員別の道路の延長 | 幅員 4.60 m 延長 15.09 m<br>m m | 道路の面積 | 73.51 m <sup>2</sup> |
|-----------------|-----------------------------|-------|----------------------|

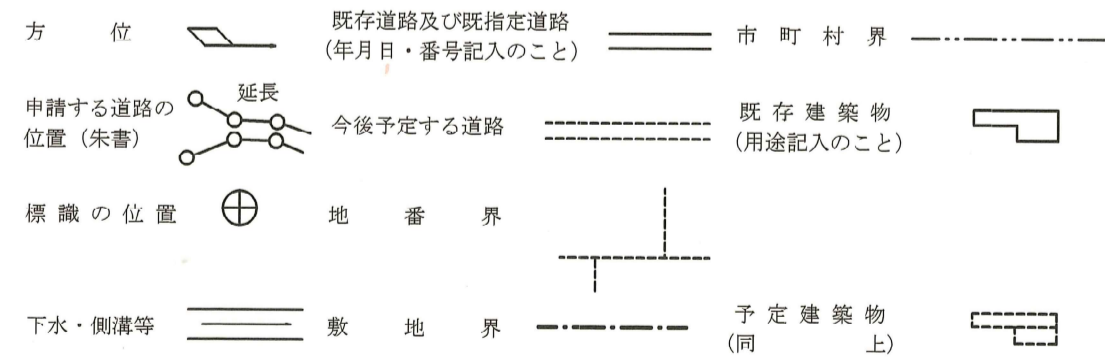
道路管理者の住所及び氏名 尼崎市上坂部3丁目3番1号  
 高田建設株式会社 代表取締役 高田佳宏

| 道路となる土地の地名地番   | 地目 | 権利の種類 | 住所            | 氏名                     | 印 |
|----------------|----|-------|---------------|------------------------|---|
| 伊丹市池尻5丁目68番の一部 | 宅地 | 所有権   | 尼崎市上坂部3丁目3番1号 | 高田建設株式会社<br>代表取締役 高田佳宏 |   |

特記事項

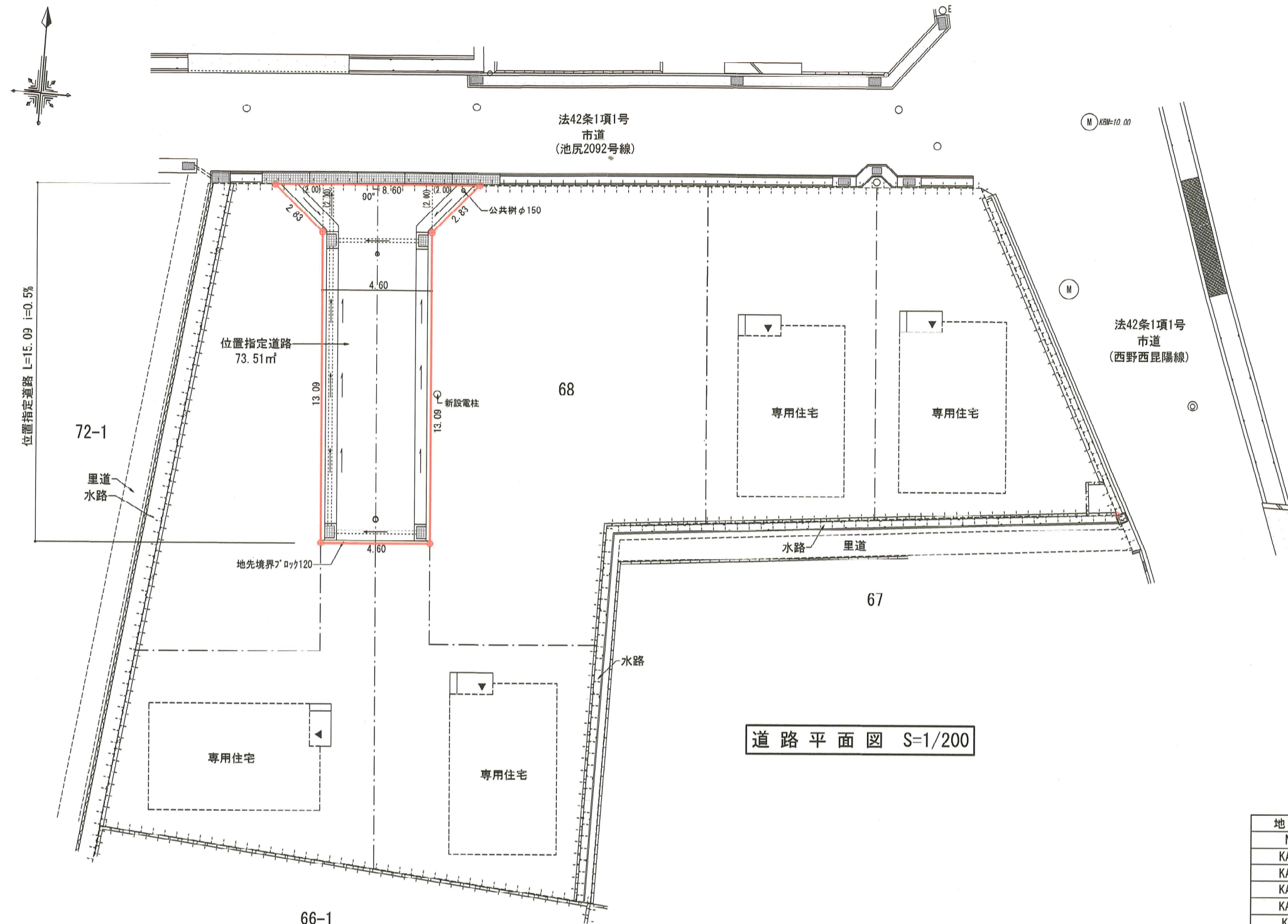
図面作成者の住所及び氏名 住所 宝塚市小林4丁目7番69号  
 氏名 株式会社 矢野工務設計事務所 渡邊 清

#### 凡例

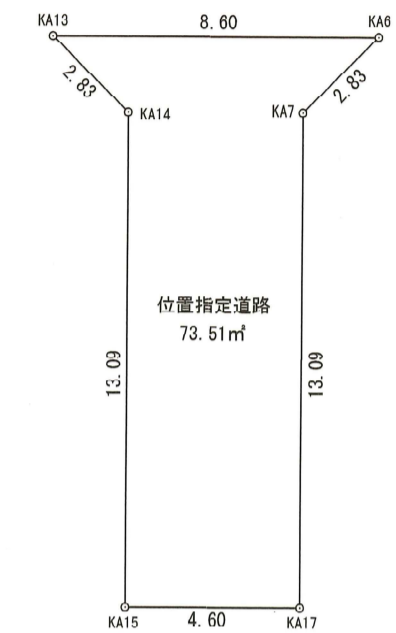


#### [注意]

- 承諾書の「権利の種類」欄は、土地又はその土地内の建築物若しくは工作物について該当する権利(所有権借地権等)をそれぞれ記入すること。
- 図面にも地番号を記入のこと。
- 付近見取図、道路図及び標準断面図を記載し、方位は一致させること。
- 図面に字限図を記載するとともに、その転写場所、転写年月日及び転写した者の住所氏名を記入すること。
- 延長は幅員別に記入すること。
- 申請書(正・副)には本用紙(追加紙を含む。)のコピーを添付し、本用紙は別に(同時)に提出すること。

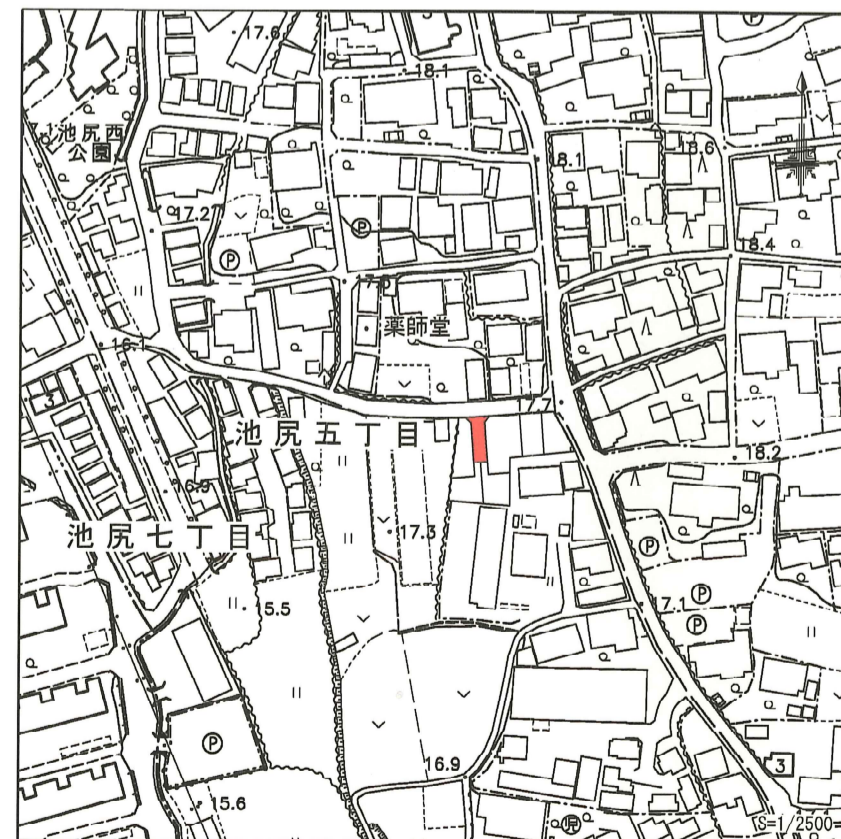


求積図 S=1/200

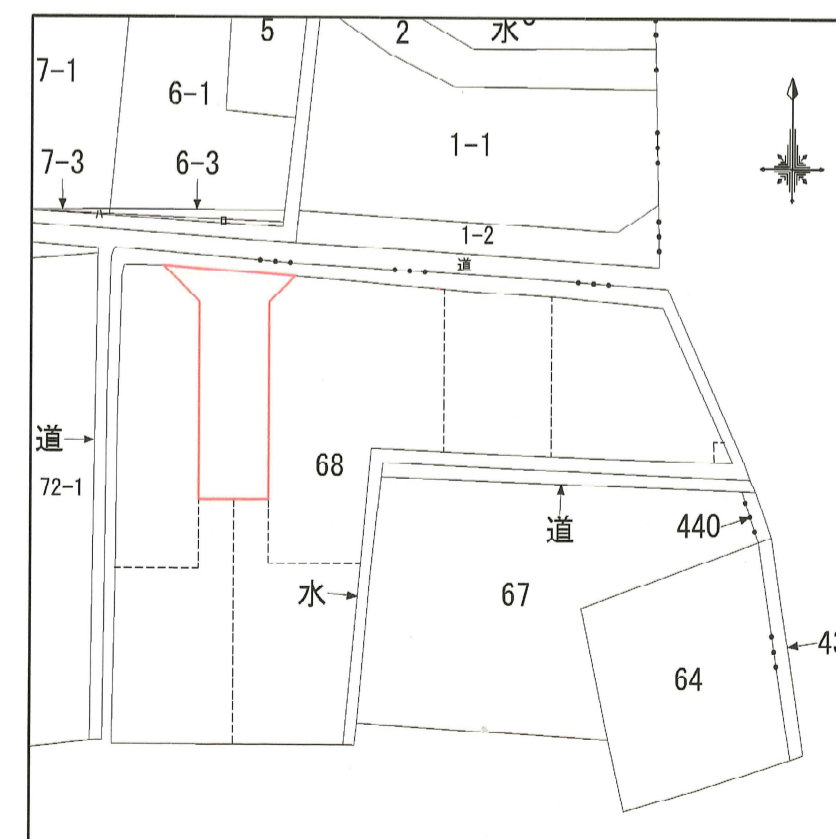


求積表

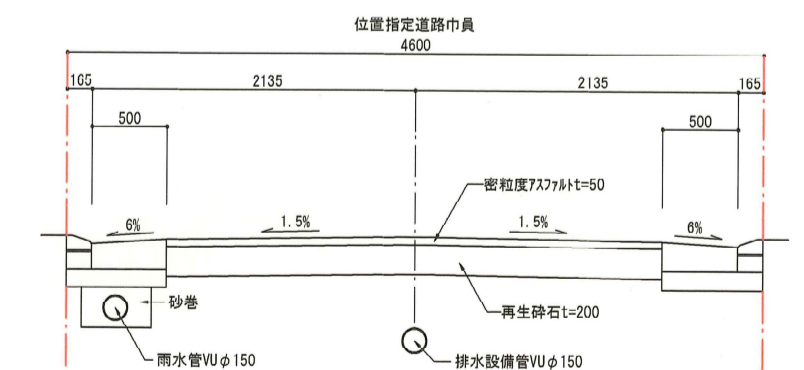
| 地番   | 位置指定道路      |           |           |                      |
|------|-------------|-----------|-----------|----------------------|
| N0   | Xn          | Yn        | Yn+1-Yn-1 | Xn · (Yn+1-Yn-1)     |
| KA13 | -134973.971 | 95801.545 | -6.422    | 866802.841762        |
| KA14 | -134975.804 | 95803.703 | 3.223     | -435027.016292       |
| KA15 | -134988.856 | 95804.768 | 5.653     | -763092.002968       |
| KA17 | -134980.482 | 95809.356 | 3.524     | -475699.410568       |
| KA7  | -134975.429 | 95808.292 | 0.769     | -103796.104901       |
| KA6  | -134973.271 | 95810.125 | -6.747    | 910664.659437        |
|      |             |           | 合計        | -147.033530          |
|      |             |           | 合計面積      | 73.5167650           |
|      |             |           | 地積        | 73.51 m <sup>2</sup> |



付近見取図



公図



標準道路横断面図 S=1/50