

指定年月日・番号	令和 8 年 3 月 31 日 第 2025-12 号
告示年月日・番号	令和 8 年 3 月 31 日 第 45 号

承 諾 書

次の図面記載のとおり道路の位置の指定を承諾します。

令和 8 年 3 月 27 日

(申請者) 株式会社 ニチメイ不動産販売 代表取締役 梅脇 健一 様

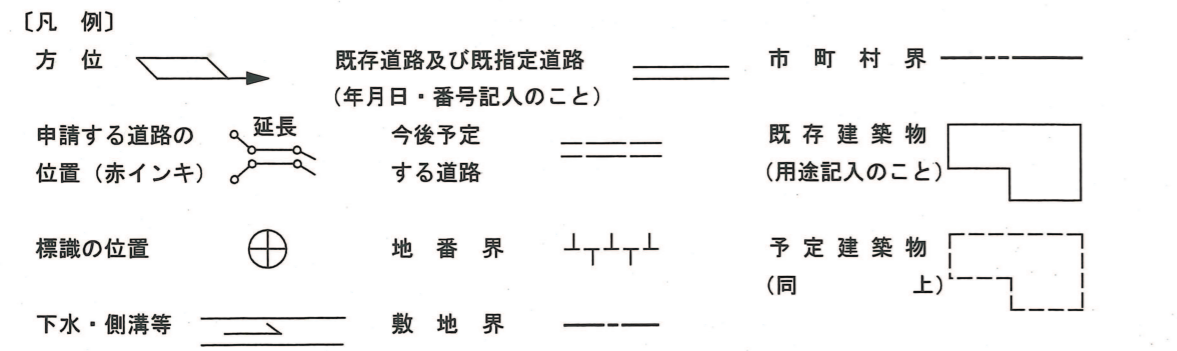
道路の幅員・幅員別の道路の延長	幅員 4.50 m	延長 30.35 m	道路の面積 140.66 m ²
-----------------	-----------	------------	-----------------------------

道路管理者の住所及び氏名
伊丹市昆陽東3丁目4番9号
株式会社 ニチメイ不動産販売 代表取締役 梅脇 健一

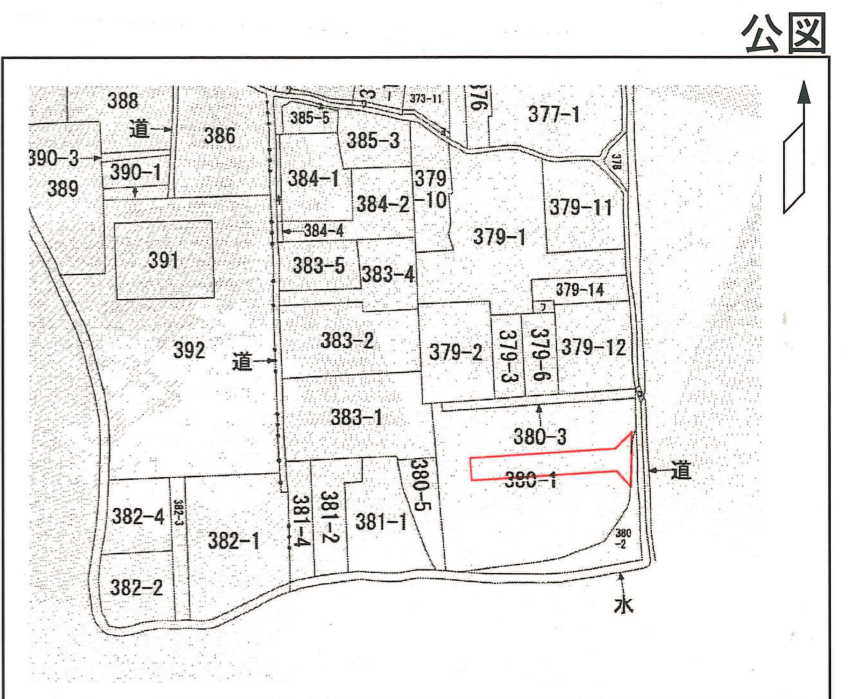
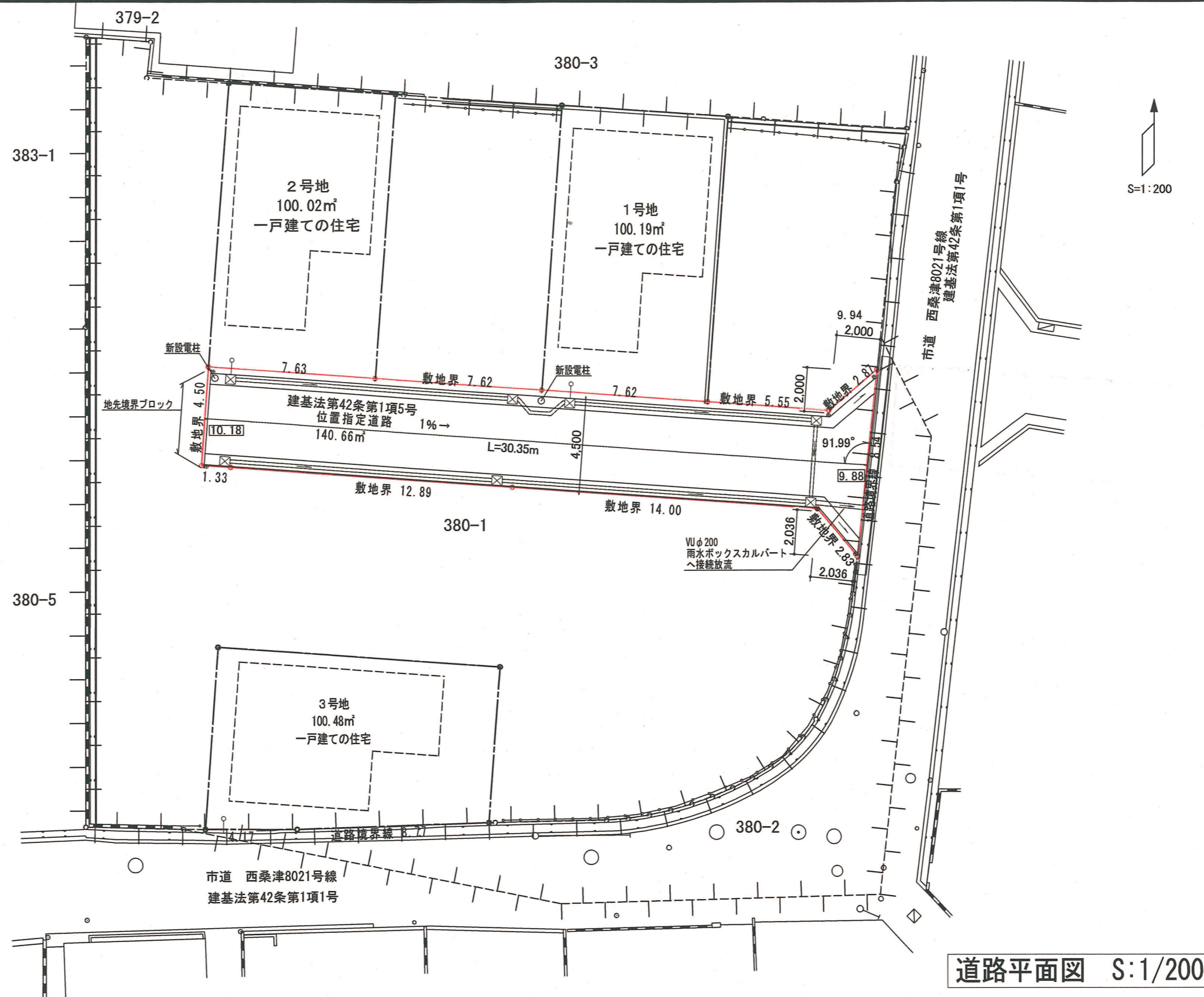
道路となる土地の地名地番	地目	権利の種類	住所	氏名	印
伊丹市桑津三丁目380番1の一部	雑種地	所有権	伊丹市昆陽東三丁目4番9号	株式会社ニチメイ不動産販売 代表取締役 梅脇 健一	
伊丹市桑津三丁目380番1の一部	雑種地	根抵当権	島根県松江市魚町10番地	株式会社 山陰合同銀行 代表取締役 吉川 浩	

特記事項

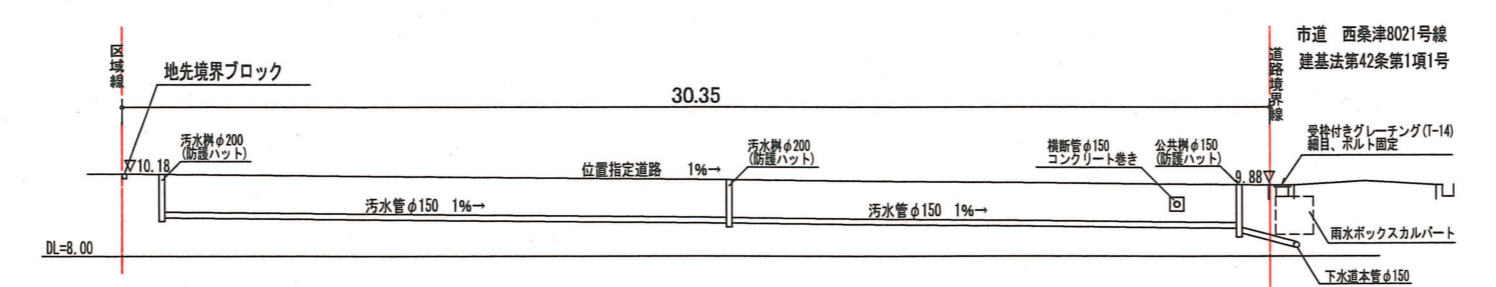
図面作成者の住所及び氏名
住所 神戸市中央区京町7番地 山本ビル 8階
氏名 (株)MRSブレイン一級建築士事務所 廣畑 公成



- [注意]
- 承諾書の【権利の種類】欄は、土地又はその土地内の建築物若しくは工作物について該当する権利(所有権借地権等)をそれぞれ記入すること。
 - 図面にも地番号を記入のこと。
 - 付近見取図、道路図及び標準断面図に記載し、方位は一致させること。
 - 図面に字眼図を記載するとともに、その転写場所、転写年月日及び転写した者の住所氏名を記入すること。
 - 延長は幅員別に記入すること。
 - 申請書(正・副)には本用紙(追加紙を含む。)のコピーを添付し、本用紙は別に(同時に)提出すること。

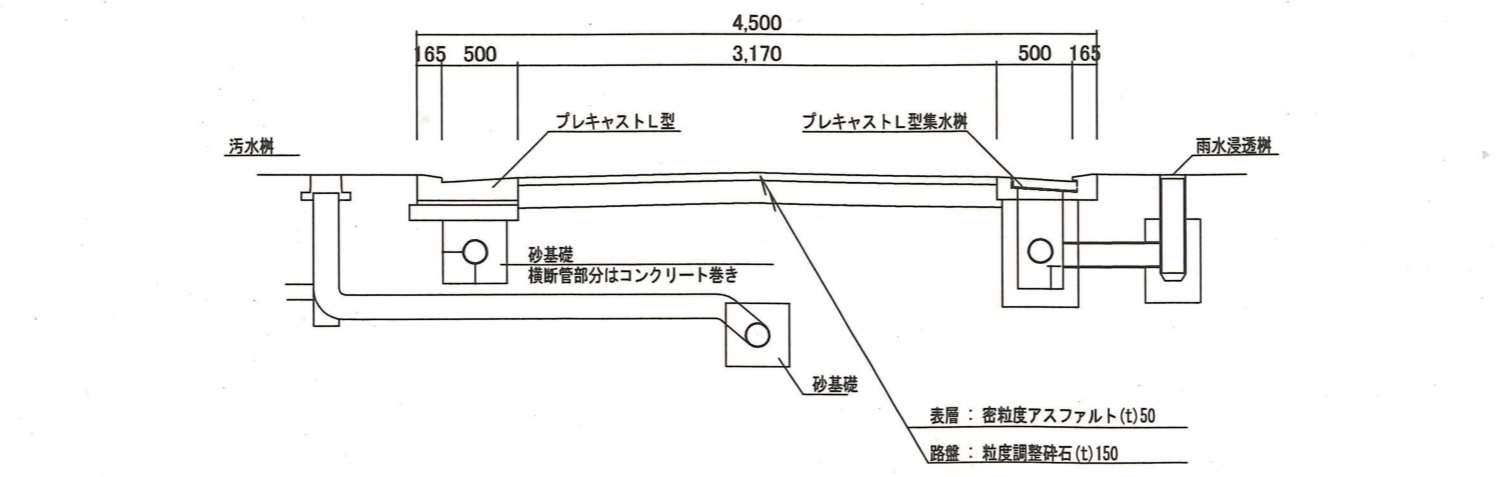


転写日 令和8年1月10日
転写人



道路平面図 S:1/200

道路縦断面図 S:1/200



道路横断面図 S:1/50

座標求積図

