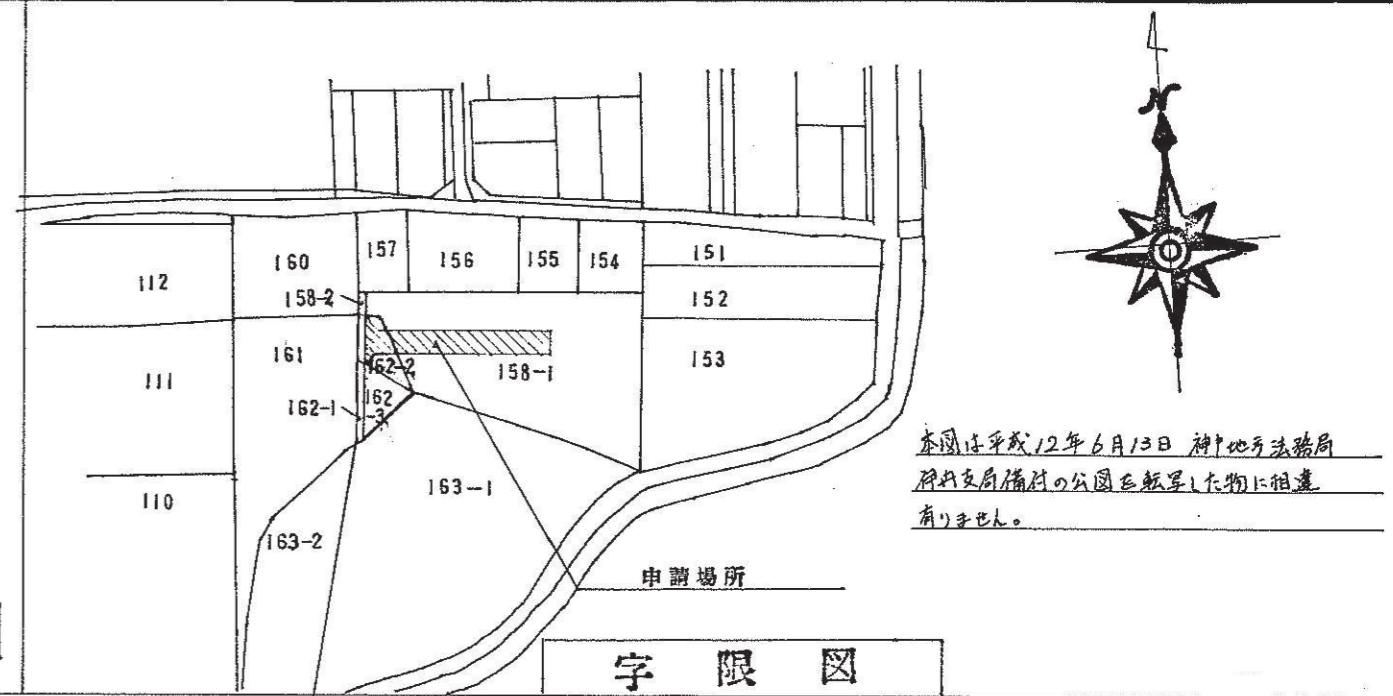
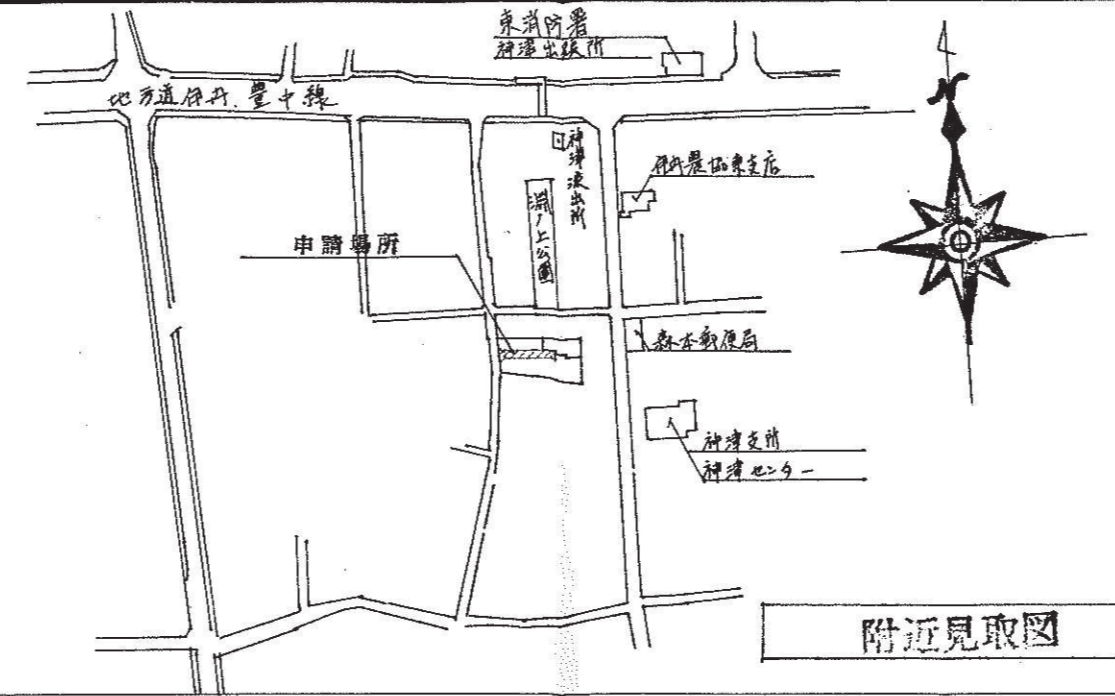
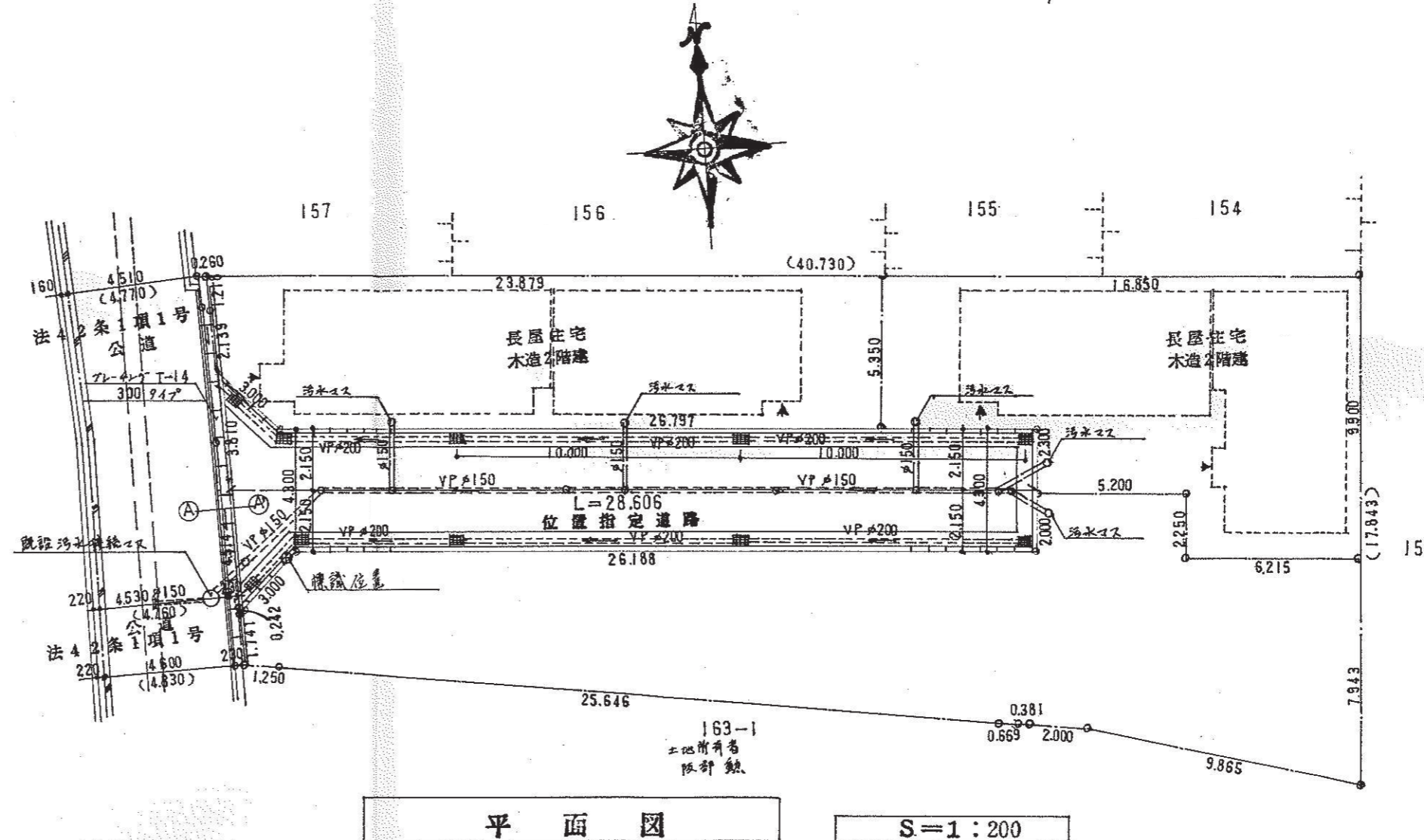


指定年月日・番号	12年 8月 24日 第12-12号
告示年月日・番号	12年 10月 12日 第184号

承 諾 書				
次の図面記載のとおり道路の位置の指定・変更・廃止を承諾します。				
年 月 日				
(申請者)				
道路の幅員・幅員別の道路の延長	幅員 4.300 m m m	延長 28.60 m m m	道路の面積	127.53 m ²
工事着手予定年月日	12年 7月 10日	工事完了予定年月日	12年 8月 10日	
道路管理者の住所及び氏名				
道路となる土地の地名地番	地目	権利の種類	住所	氏名
府内市森本二丁目 158-1	宅地	所有権		
"	"	持当権		
府内市森本二丁目 162-2	宅地	所有権		
"	"	持当権		
特記事項				
図面作成者の住所及び氏名	住所	氏名		



本図は平成12年6月13日 神1地方法務局 府内市森本二丁目の公園を転用した物に相当する。



凡 例	
	市町村界
	市指定型雨水小口型2x150 910 (3+横) 79.(FCD)
	雨水集水桝又は排水 (防臭施工、浸透式)

凡 例	
方 位	既存道路及び既指定道路 (年月日・番号記入のこと)
申請する道路の位置 (未書)	今後予定する道路
標識の位置	地 番 界
下水・側溝等	敷 地 界
	市町村界
	既存建築物 (用途記入のこと)
	予定建築物 (同上)

- [注意]
- 承諾書の「権利の種類」欄は、土地又はその土地内の建築物若しくは工作物について該当する権利(所有権借地権等)をそれぞれ記入すること。
 - 図面にも地番号、権利の種類及び氏名を記入のこと。
 - 付近見取図、道路図及び標準断面図を記載し、方位は一致させること。
 - 図面に字限図を記載するとともに、その転写場所、転写年月日及び転写した者の住所氏名を記入し押印すること。
 - 延長は幅員別に記入すること。
 - 本用紙のみで記入されない場合は、同質、同形の用紙を使用し、該当する部分において権利を有する者及び図面作成者の印で本用紙と割印して追加すること。
 - 申請書(正・副)には本用紙(追加紙を含む)のコピーを添付し、本用紙は別に(同時に)提出すること。

