

ひょうご障害者しごと体験事業

登録している協力企業において、障がいのある人が1日～1週間程度、簡易な就労体験や職場見学を行います。

体験業務：清掃、商品陳列、PC入力、製造補助、花壇植栽など

申し込み

総合リハビリテーションセンター

職業能力開発施設

「障害者しごと体験事業」担当

所在地：神戸市西区曙町 1070

電話：078-927-2727

伊丹市重度障害者等就労支援特別事業

自営等や企業で働き、重度訪問介護、同行援護又は行動援護を利用する重度障がい者に対し、雇用納付金制度（※）と連携した就労支援を目的とします。

所定の要件を満たす方へ、市が指定する重度訪問介護等事業者による通勤や職場等における支援にかかる費用の一部を補助します。

申し込み

伊丹市役所 障害福祉課

電話：784-8032

（※事前に相談支援事業所や勤め先の企業等との調整の上、早めにご相談ください）

伊丹市障害者職場実習助成金

民間企業等で職場実習を行う障がい者に対し、助成金を交付することにより、職場実習への参加を促進し、円滑な就労への移行を図ることを目的としています。対象者は市内に居住する満18歳以上の障がいのある人で、民間企業等における職場実習を受けた人（職場実習の受け入れについて地域生活支援センターまたは阪神北障害者就業・生活支援センターの就労支援を受けた人に限る）。助成金の交付対象となる実習の日数は、1日の実習時間が4時間以上で1年度内において14日を限度としています。助成額：日額1,000円。

申し込み

伊丹市役所 障害福祉課

電話：784-8032

阪神友愛食品株式会社 能力開発センター

知的障がいのある方々のための職業訓練を行います。

1年間の訓練期間中に社会に適応して自立する「生活する力」と企業就職する上での基本的な技能・態度や体力・持久力など「働く力」を大きく伸ばし就職を目指します。

所在地：西宮市鳴尾浜3丁目10-1

コープこうべ鳴尾浜配送センター3階

電話：0798-41-8301



申し込み

ハローワーク伊丹 専門援助部門

電話：772-8618

国立県営兵庫障害者職業能力開発校

職業能力開発促進法に基づき、障害の種類・程度等に対応した職業訓練を行います。

訓練科目：OA事務科、オフィスワークCAD科（以上2科身体障がい者対象）、総合実務科（知的障がい者対象）、キャリア実務科（発達障がい者対象）、ビジネス実務科（精神障がい者対象）

訓練期間：1年（ビジネス実務科は6ヶ月）

所在地：伊丹市東有岡4-8

電話：782-3210



申し込み

ハローワーク伊丹 専門援助部門

電話：772-8618

就労継続支援事業所・相談支援事業所のスタッフの皆様向け

就労支援リーフレット 2023

～はじめに～

伊丹市では就労継続支援事業所・指定特定相談支援事業所のスタッフの皆さんに、障害者雇用に向けた支援に活用いただけるようリーフレットを作成いたしました。

近年、障がい者の雇用環境も変化し、多様な働き方があり、就労継続支援事業所からステップアップした働き方を希望される方もいらっしゃいます。

ご利用者・相談者の方が、「そろそろ一般就労を目指したい」とおっしゃった時、伊丹市での就労支援について参考にいただき、ご活用ください。

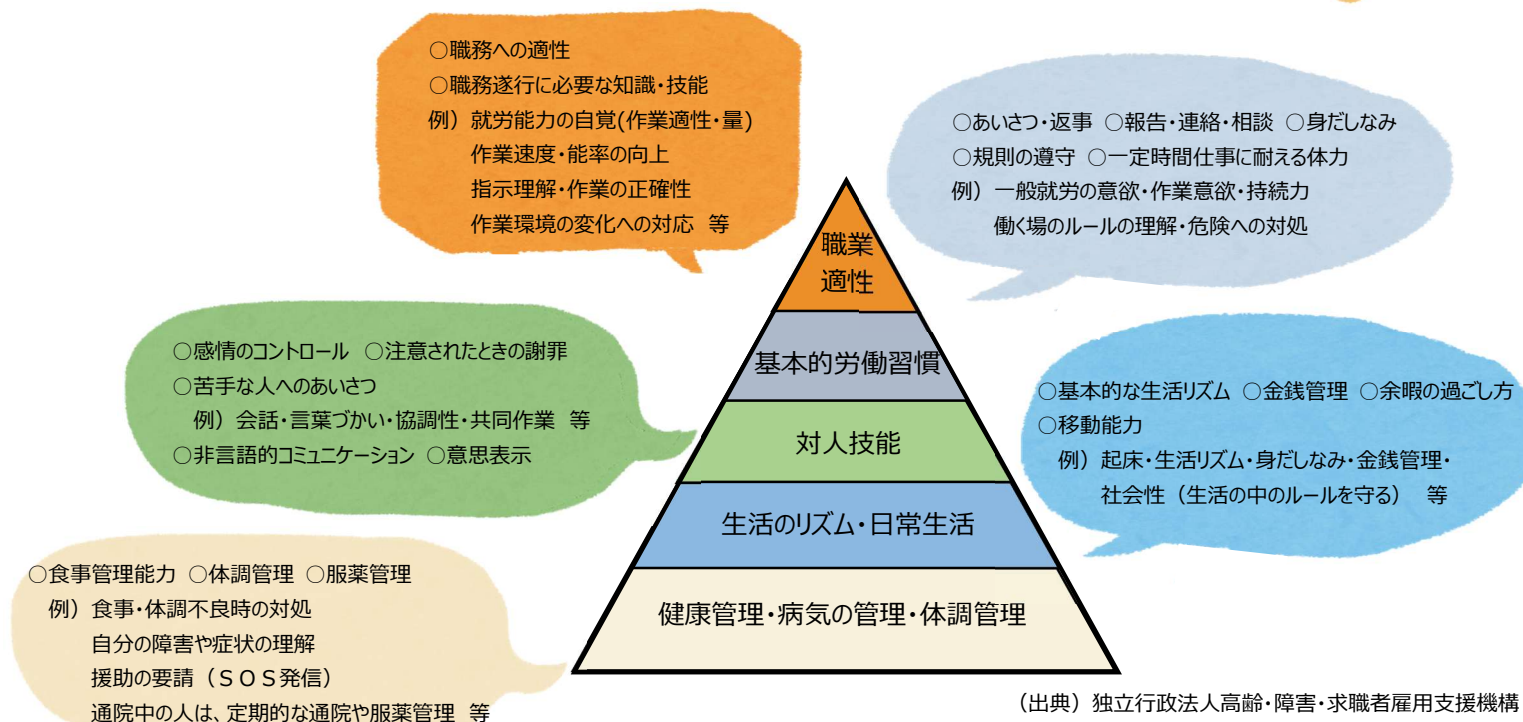
就職に必要とされる職業準備性について、その指標となる職業準備性のピラミッド（下図）を参考に、ご本人が今できているところ、できていないところを確認してみてください。

具体的なポイント

- ・ご本人の「働きたい思い」が何より大切です。
- ・全ての項目が達成できていなくてもよいですが勤怠の安定・報告連絡相談は必須です。

次ページには就労の流れと就労支援機関を掲載しています。具体的にこれからどのように支援していくか、次のページの就労支援機関に問い合わせてみてください。

職業準備性のピラミッド



就労支援のプロセス

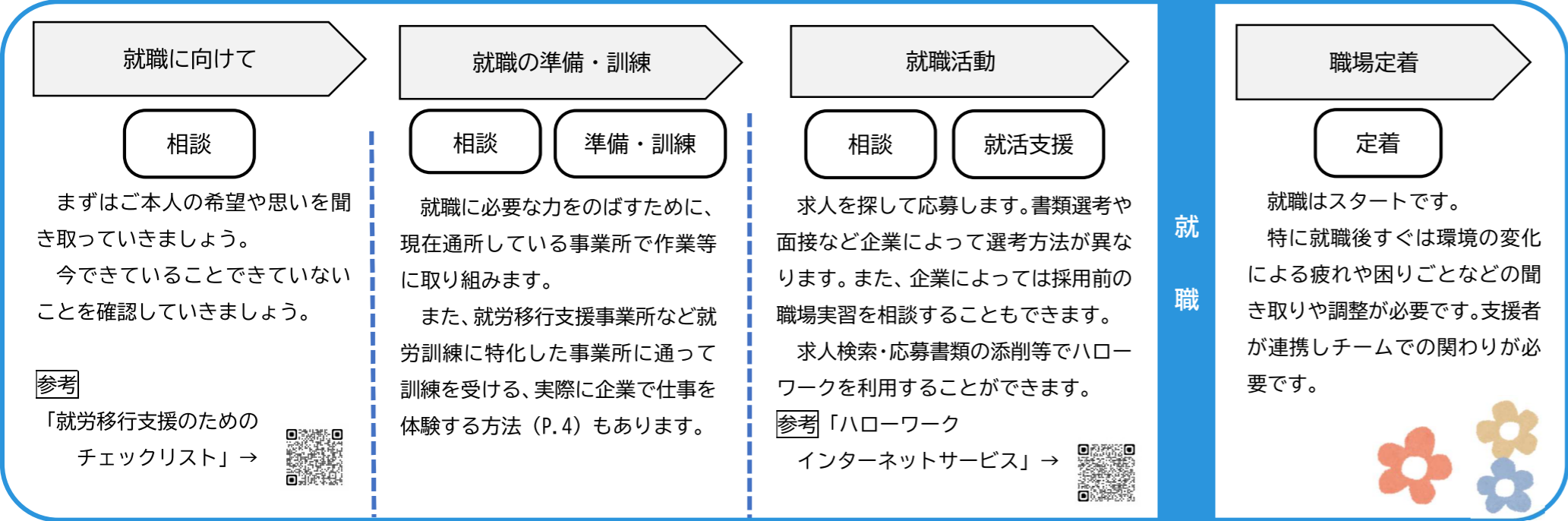
「一般就労をしたい!」とご利用者・相談者の方から相談をうけたら・・・就労支援のプロセス例を参考に、今の状況を振り返ってみてください。伊丹市にお住まいの障がいのある方が利用できる就労支援機関がありますので、まずはご本人をよく知る就労継続支援事業所のスタッフや相談支援専門員からお気軽にお問い合わせください。

コラム

～B型事業所から就職につながった事例紹介～

Aさんは、20代 男性 療育手帳 B1 をお持ちの方です。もともと就労経験があり、B型事業所への通所当初から一般就労の希望を強くお持ちでした。事業所でも施設外就労で清掃作業を経験されました。また通所する中で「勤怠安定」と「報告・連絡・相談ができる」という Aさんの強みを事業所も再認識していたので、支援機関から情報提供してもらった清掃の求人チャレンジすることになりました。施設外就労で、企業での作業手順に順応できていたことや、電車が好きで通勤にも抵抗がないということもあって、Aさんも安心して応募することができました。

就職後は定着支援として、就労支援機関が企業訪問や、Aさんと面談をしながらサポートしています。B型事業所にも時々お顔を見せに来てくださり、仕事の話や趣味の話など、なにげない話を聞きながら困ったことがあれば、関係機関にも共有・連携し、Aさんの定着を応援しています。



就労支援機関について

まずはこちらへご相談ください。

伊丹市地域生活支援センター

相談 就活支援 定着

企業に対して障がいのある方の理解を深めるとともに就労の準備に関する相談や、職業生活の自立と職場の定着を支援しています。

主な支援内容

就労支援担当職員（就労サポーター）が就職に関する支援を行います。状況によっては、ハローワークや、阪神北障害者就業・生活支援センター、障害福祉サービス事業所、相談支援専門員などの関係機関と連携し、就労を目指した支援や、就職後のフォローアップをしています。

【所在地】〒664-0014 伊丹市広畑3丁目1番地 いたみいきいきプラザ内
【電話番号】072-787-6798 【FAX番号】072-787-6911



ホームページ QRコード

4市1町にお住まいの方を対象に支援しています。

阪神北障害者就業・生活支援センター

相談 就活支援 定着

阪神北圏域（伊丹市・宝塚市・川西市・三田市・猪名川町）にお住まいの障がいのある方や企業からの、就職に関する相談、就労支援などを行っています。

【所在地】〒664-0857 伊丹市行基町3-16-6 福本ビル1階
【電話番号】072-770-8664 【FAX番号】072-777-5556



ホームページ QRコード

ハローワーク伊丹 専門援助部門(公共職業安定所)

相談 就活支援

専門の職員が、障がい者の就職に関する相談、紹介及び就職後について一貫した相談を行っています。

- ① 求職登録・職業相談
- ② 職業紹介→一般企業や就労継続支援 A 型事業所の求人紹介
- ③ 求人開拓
- ④ 職業センターでの職業評価の案内
- ⑤ 職業能力開発校等での職業訓練のあっせん

【所在地】〒664-0881 伊丹市昆陽1-1-6 伊丹労働総合庁舎
【電話番号】072-772-8618 【FAX番号】072-770-0614



ホームページ QRコード

兵庫障害者職業センター

準備・訓練

就職の希望等を把握した上で、職業適性を評価し、必要な相談・助言を行います。その他にも、職業準備支援や職業相談、リワーク支援があります。

申し込みはハローワーク伊丹 専門援助部門です。
【所在地】〒657-0833 神戸市灘区大内通5-2-2



ホームページ QRコード

公共職業訓練(ハロートレーニング)

準備・訓練 就活支援

半年～1年など一定の期間受講する職業訓練として、「国立県営兵庫障害者職業能力開発校」や「阪神友愛食品株式会社能力開発センター」などがあります。(P.4参照)

他にも短期間で技術を習得する訓練(委託訓練)も実施しています。詳しくはHPをご覧ください。



ハロートレーニング QRコード