

特定生産緑地（伊丹市）の解除について

生産緑地法（昭和 49 年法律第 68 号）第 10 条の 6 第 1 項の規定に基づき特定生産緑地の指定を解除したため、同法第 10 条の 6 第 2 項の規定に基づき準用される第 10 条の 2 第 4 項の規定により、次のように公示する。

令和 8 年 4 月 30 日

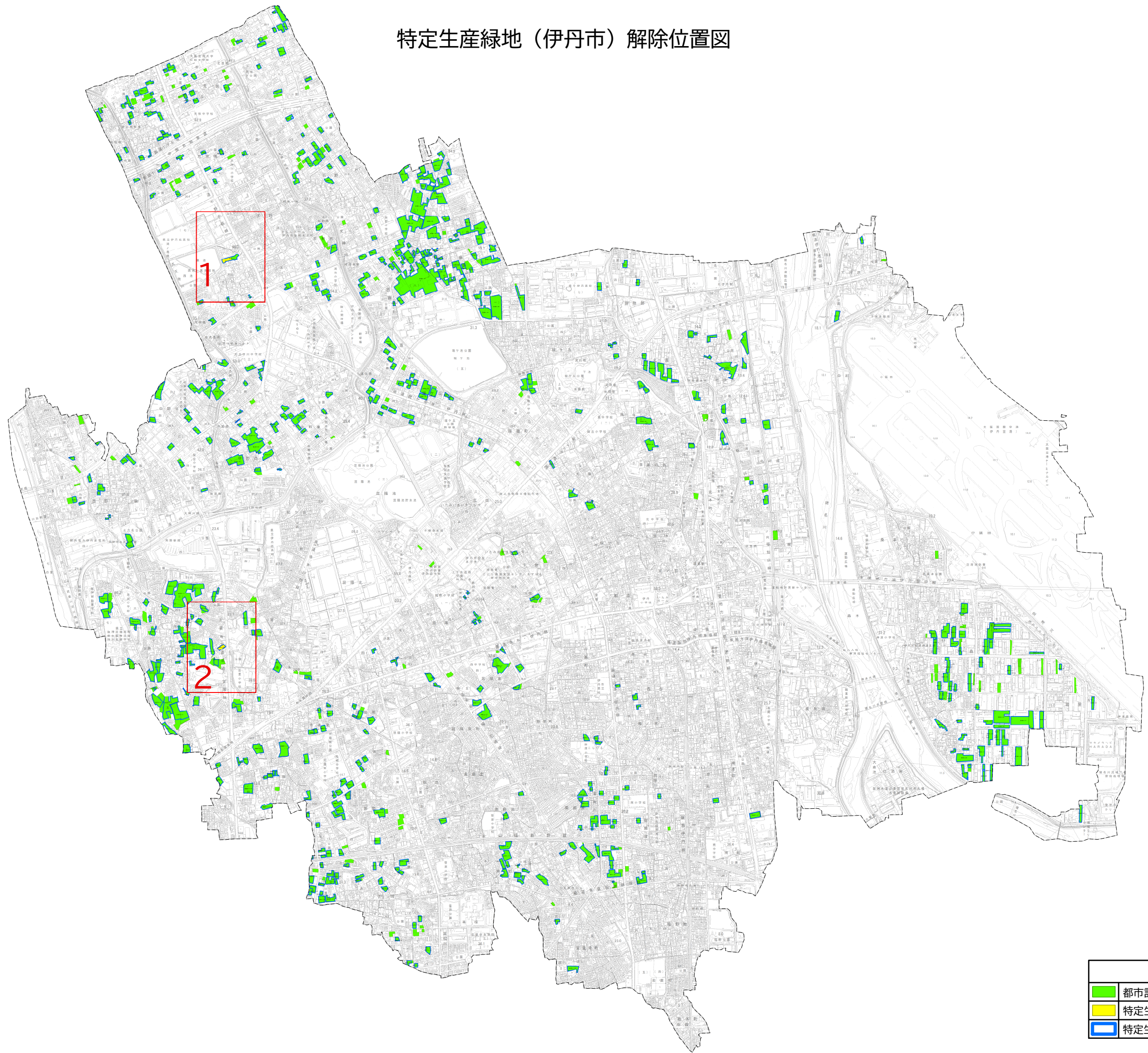
伊丹市長 中田 慎也




1 特定生産緑地の指定を解除した土地の区域及び面積


生産緑地地区番号	位置	特定生産緑地の解除面積（㎡）	図面番号
鴻池 3- 1	鴻池 6 丁目地内	約 1,200	1
池尻 10-25	池尻 2 丁目地内	約 900	2

「区域は解除図表示のとおり」




特定生産緑地（伊丹市）解除位置図

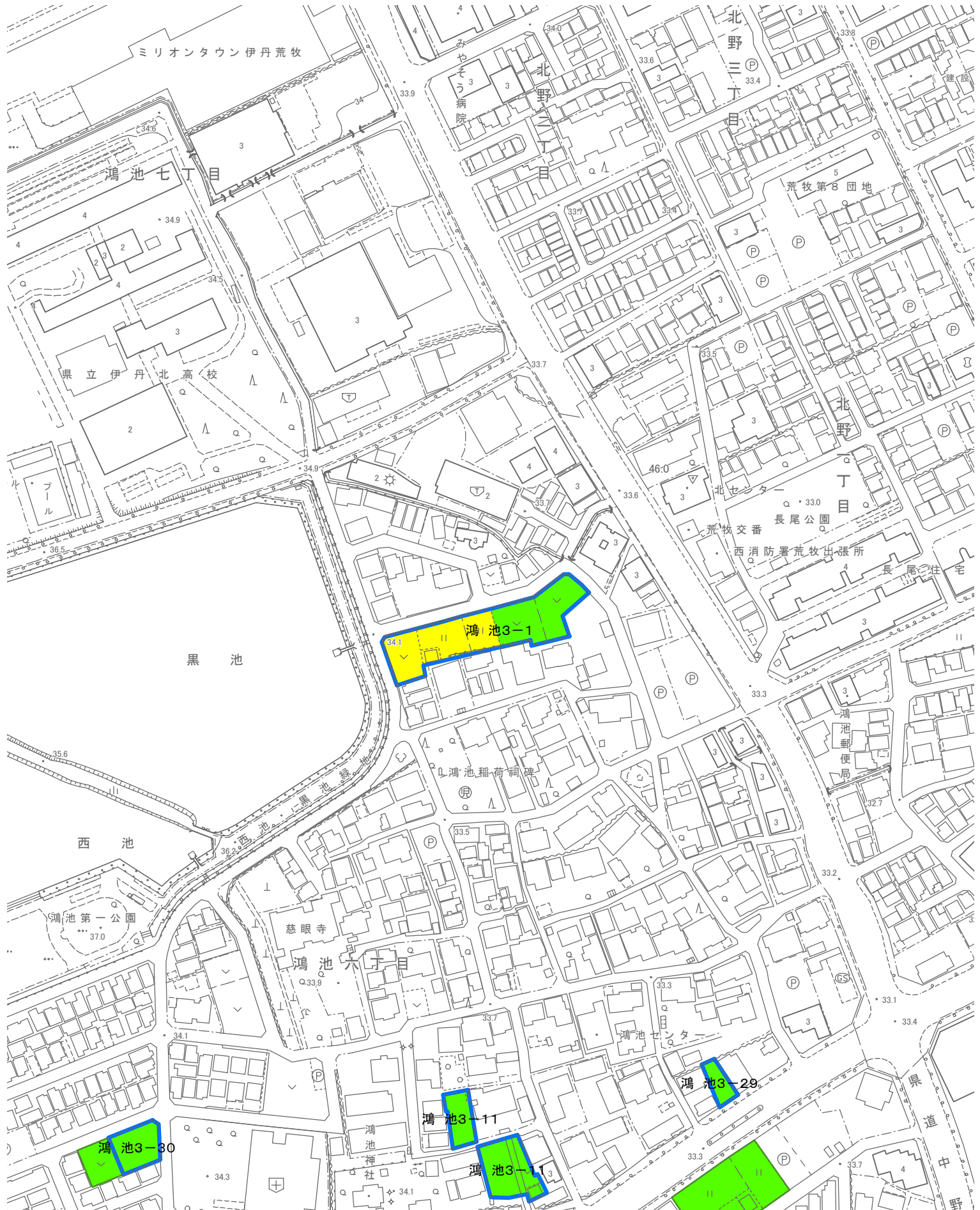


凡 例	
	都市計画生産緑地地区
	特定生産緑地解除区域
	特定生産緑地既指定区域

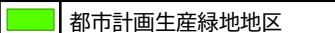
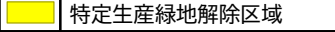
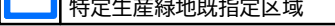


特定生産緑地（伊丹市）解除図

凡 例	
	都市計画生産緑地地区
	特定生産緑地解除区域
	特定生産緑地既指定区域



特定生産緑地（伊丹市）解除図

凡 例	
	都市計画生産緑地地区
	特定生産緑地解除区域
	特定生産緑地既指定区域

