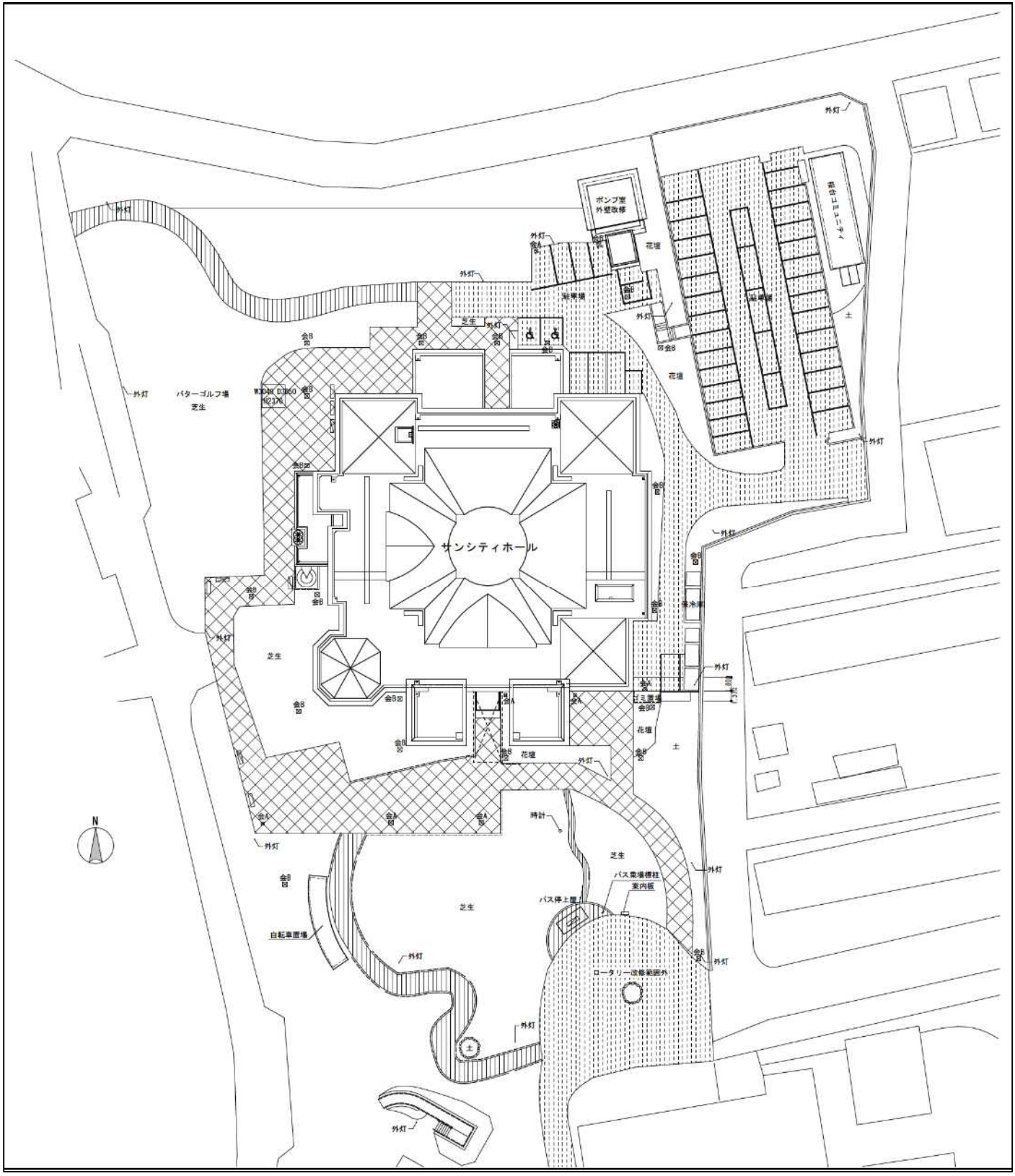
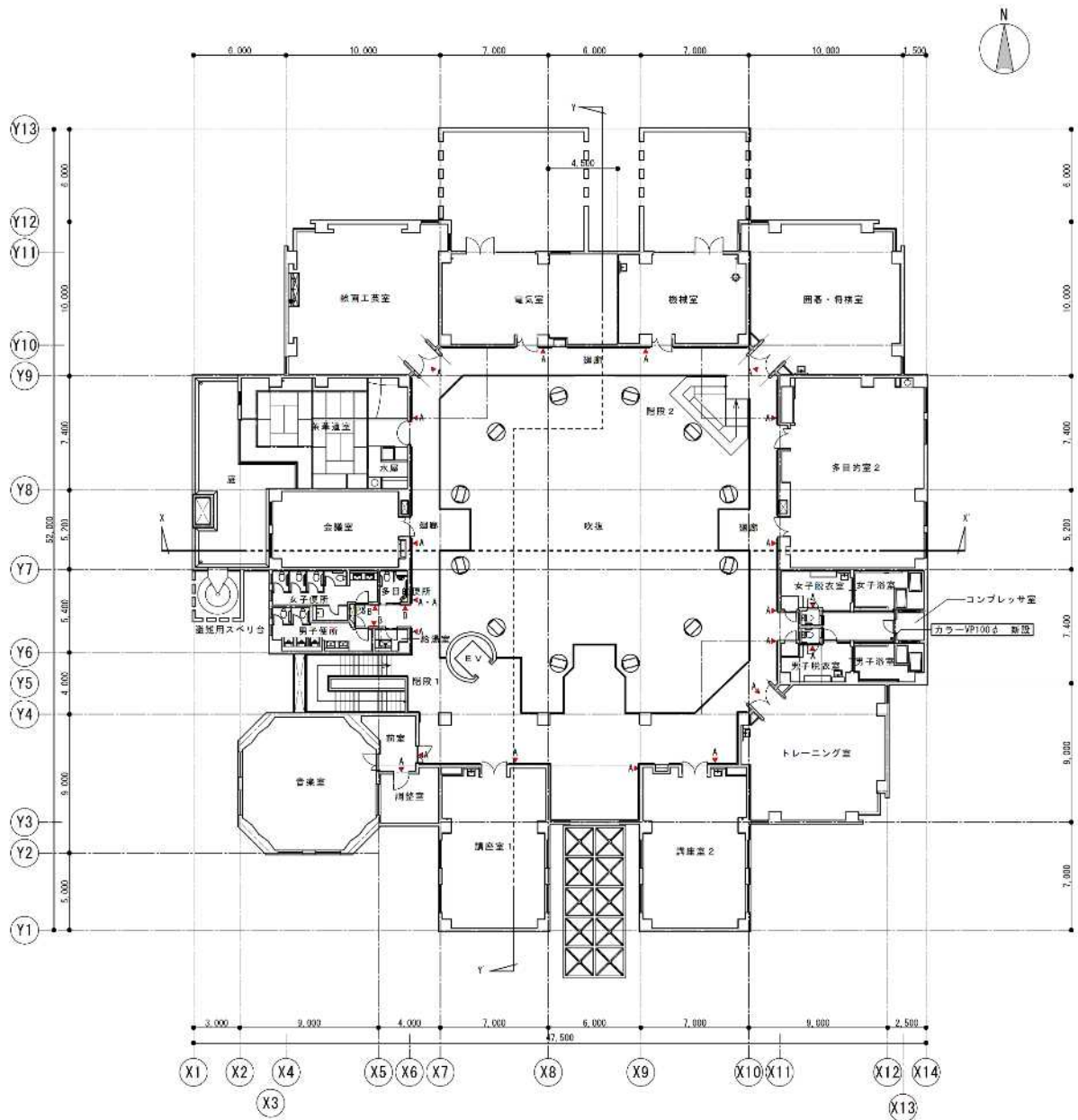
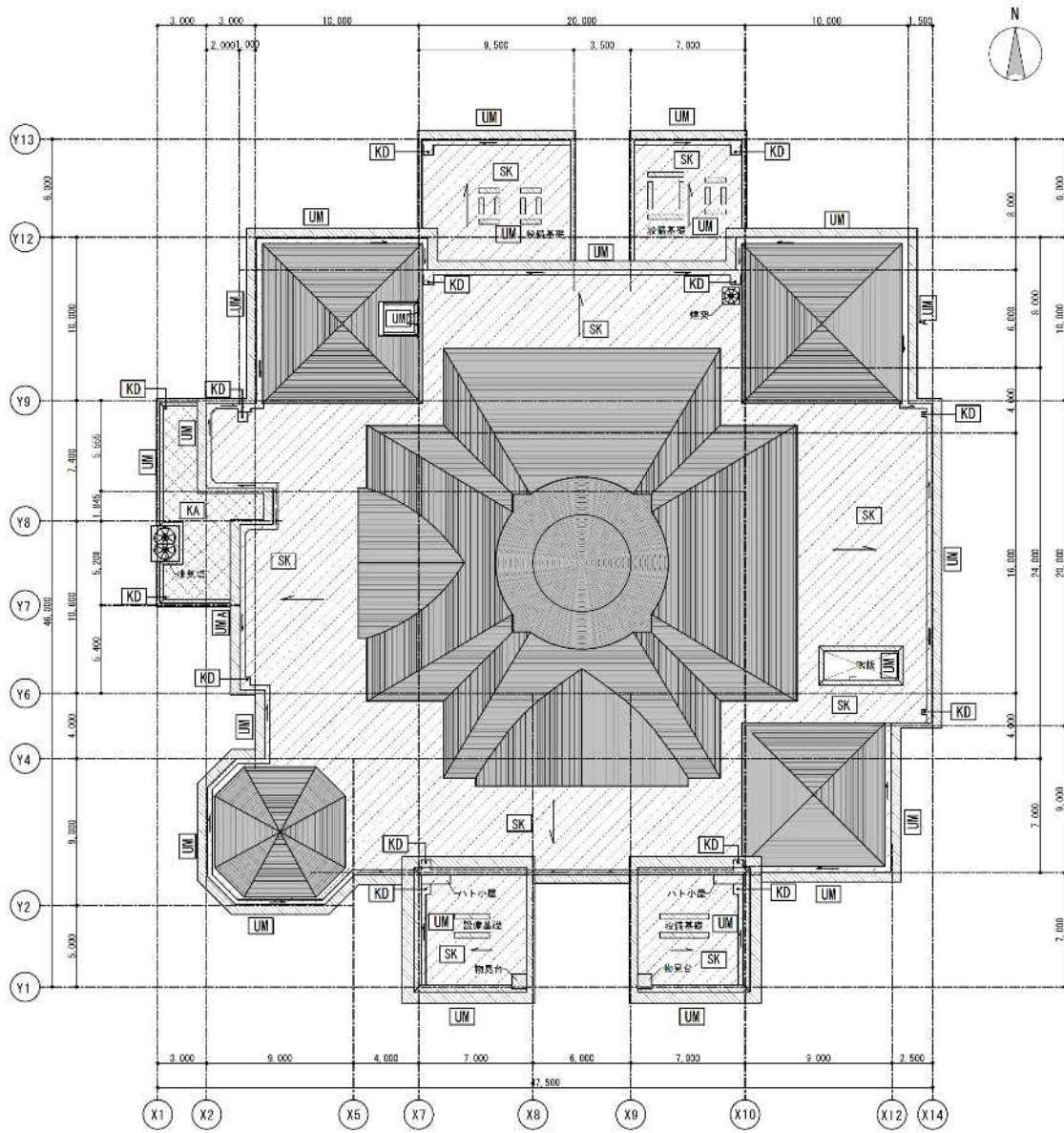


添付資料

- | | |
|--------|----------------------|
| 添付資料 1 | サンシティホール平面図 |
| 添付資料 2 | サンシティホール指定管理業務仕様書 |
| 添付資料 3 | サンシティホール主要付帯設備・備品リスト |
| 添付資料 4 | 管理運営費の推移 |
| 添付資料 5 | 催し・教室実施一覧 |







伊丹市立サンシティホール

仕 様 書

令和5年（2023年）9月

伊 丹 市

伊丹市立サンシティホールの指定管理者が行う業務の内容及びその範囲等は、この仕様書による。

〔1〕 運営の目的

伊丹市立サンシティホール条例及び同施行規則に基づき運営を行う。

本仕様書は、伊丹市立サンシティホールの指定管理者が行う業務の内容及びその他について定めることを目的とする。

〔2〕 指定期間

令和6年度(2024年度)から令和10年度(2028年度)まで【5年間】

〔3〕 業務範囲

業務の範囲は次に掲げる土地、建物等の維持管理及び管理運営とする。

所在地 伊丹市中野西1丁目148番地の1

構造 鉄筋コンクリート一部鉄骨造2階建

敷地 9,222.00㎡

面積 1階面積 1,838.78㎡

2階面積 1,338.53㎡

受水室・ポンプ室 67.88㎡

延面積 3,245.19㎡

1. 受付事務に関すること

- (1) 利用許可申請書の受理及び利用許可書の交付に関すること
- (2) 利用許可申請書と受付簿との照合確認に関すること
- (3) 受付簿、予定表及び行事案内板への記載に関すること
- (4) 利用料の徴収に関すること
- (5) 諸器具の貸出・保管に関すること
- (6) その他受付事務に必要なこと

2. 委託事業等に関すること

- (1) 高齢者大学の企画運営に関すること
- (2) 各種委託講座(陶芸、木彫、囲碁、将棋、玉突き、卓球等)の実施に関すること
- (3) シルバーフェスティバルの実施に関すること
- (4) 高齢者の生きがいや健康づくりを目的とした介護予防事業に関すること
- (5) 高齢者文化作品展の実施に関すること
- (6) 映画会の上映に関すること

- (7) クラブ代表者会議の開催に関する事
 - (8) 各種相談業務の実施に関する事
 - (9) 令和4年度に実施した大規模改修工事により整備された多目的ホール、多目的室兼調理室など新たな設備を活用した事業の実施に関する事
 - (10) 高齢者向けデジタル活用支援講座の実施に関する事
 - (11) その他必要な事業
 - ・ 老人クラブ・ホール同好会等の育成・支援
 - ・ 介護予防等健康保持増進事業への協力
 - ・ その他
3. 自主事業に関する事
- (1) 各種教室・講座に関する事
 - (2) 地域交流・世代間交流事業等に関する事
 - (3) その他必要な事業
4. 庶務経理事務に関する事
- (1) 利用料等収入の日報等の作成及び報告に関する事
 - (2) 利用料等の納付・減免・還付事務に関する事
 - (3) 受託料の出納事務に関する事
 - (4) 予算・事業計画の作成及び執行に関する事
 - (5) 事業実績及び決算の作成に関する事
 - (6) 各種保守管理業務の委託契約に関する事
 - (7) 伊丹市との連絡調整に関する事
 - (8) ホームページの設定及び維持管理に関する事
 - (9) 文書の受付、保管に関する事
 - (10) その他必要な事務
5. 施設の管理に関する事
- (1) 利用者、視察者等への対応に関する事
 - (2) 施設、設備、備品の点検、清掃及び管理に関する事
 - (3) 湯沸室の準備・整頓に関する事
 - (4) 施設周辺の維持管理に関する事(樹木, 芝生, 除草, 駐車場等)
 - (5) 日中の巡回警備及び夜間の機械警備に関する事
 - (6) 拾得物の保管、返還に関する事
 - (7) 防火管理者の選定と手続きに関する事
 - (8) 総合避難防火訓練の実施に関する事
 - (9) その他施設の管理に必要な事項

6. 使用実績集計管理業務

- (1) 施設別利用状況の日報、月報、年度実績集計
- (2) 利用人数の日報、月報、年度実績集計
- (3) 利用料収入の日報、月報、年度実績集計
- (4) 還付状況の月報、年度実績集計
- (5) 印刷機使用の月額、年度実績集計

7. 職員体制等に関すること

施設長、相談・指導を行う職員、その他必要な職員を配置する。

8. その他施設の管理運営に関すること

- (1) 市の委託事業については、市と協議し継続実施とする。
- (2) ホールの管理に関し、障がい者及び高齢者の雇用促進を図る。
- (3) 入浴事業については、伊丹市立サンシティホール浴室利用に関する要項に基づき、実施するものとする。
- (4) カラオケ曲の更新を行う。
- (5) 本仕様書に定めがないものについては、市の判断に従うものとする。

9. その他市長が必要と認めた業務に関すること

10. 管理運営上、必要な設備等における保守管理、点検及び清掃等

貯水槽清掃

貯水槽に水垢・サビなどが付着する前に清掃を行うことによって、ホール利用者が使用する水道の供給設備を整備し、快適な水の使用環境を提供する。

(作業内訳)

作業項目	作業内容	定期清掃 (年1回)
槽内洗浄	槽内全面高圧洗浄	○
	消毒工事	○
	残留塩素測定	○
	清掃前後写真撮影	○
水質検査	水道法基準による検査	○
	成果報告	○
点検及び補修	貯水槽に伴うポンプ等の稼動状態の外部点検及び軽微な補修	○

電気設備保安点検

サンシティホールにおいて保有する自家用電気工作物については、電気事業法第43条の規定により、その工事、維持及び運用に関する保安のため、主任技術者を設置しなければならない。ただし、電気事業法施行規則第52条第2項の規定により、この業務を委託することができる。

(1回/月)

受電に係る設備		非常用予備発電装置	
受電電圧	6.6kV	電圧	0.21kV
契約設備電力	385kW	出力	40kW
受電設備容量	700kVA	的確容量	50kVA

消火ポンプ・揚水加圧ポンプ保守点検

消火ポンプ・揚水加圧ポンプ(給水ポンプ)は共にホール利用者の安全性・利便性に直結する設備であるので、定期的な点検を実施し、利用者の快適な使用環境を確保する。

(点検内訳)

点検箇所	点検内容
揚水ポンプ	定期点検
	試運転調整
消火ポンプ	定期点検
	各自動制御装置点検試運転調整

エレベーター保守点検

エレベーターを常に安全かつ良好な状態に保つため、建築基準法第8条および第12条第3項の規定に基づき、訓練された作業員及び監督技術員を派遣し、定期的な保守点検を実施しなければならない。

(業務内容)

押し釦、表示灯の不点灯破損点検、運行状態・異音・異常振動の点検、修理、消耗・故障部品の交換等安全運行に必要な保守点検。

(点検内容及び回数)

フルメンテナンス仕様 保守点検1回/月

(点検等内訳)

作業内容	詳細内容
点検作業	エレベータ全装置機構 触手、目視による点検のほか、運転状態(加減速、停止位置等)、安全装置の動作確認、各機器装置の動作確認
清掃作業	油圧ユニット全般、電動機、発電機、油圧ポンプ、制御盤、ガイドレール、かご枠、プランジャーシーブ及びその他シーブ、ドアマシン諸装置等
調整作業	電磁ソレノイドバルブ、制御盤、ドアロック装置及びドアスイッチ、セーフティーシュー、着床スイッチと関係部品、ピット内装置等

消防設備保守点検

消防用設備等について、消防法第17条の3の2及び第17条の3の3の規定による設備等の検査、点検報告に関する業務を行うため消防法施行規則第31条の6の規定による点検を始めとした業務を実施する。

(法定点検の内容及び回数)

定期点検 2回/年・総合点検 1回/年

(消防用設備等機器リスト)

設備名称	仕様/形式等	数量
消火器	ABC 粉末10型	19
	ABC 粉末50型	3
スプリンクラー設備	ポンプ方式	一式
自動火災報知設備	受信機 P型1級 15回線	
	中継機	
	感知機 作動式スポット型	61
	定温式スポット型	10
	光電式非蓄積	19
	地区音響装置	0
	発信機	6
非常警報設備	増幅器 実装回線 20回線 400W	1式
	スピーカー コーン型 壁掛型	3
	埋込型	49
	天井直付型	2
誘導灯	避難口 B級	4
	避難口 C級	18
防排煙制御設備	光電式煙感知機	3
	防火垂壁	5

装置・器具の種類	点検内容
各コンセント類	内部配線点検
	端子締め付け点検
	コンセント点検
	動作テスト
フォロースポットライト	ケーブル点検

	内部配線点検
	端子締め付け点検
	レンズ点検
	コンセント点検
	反射鏡点検
	点灯点検

音響設備・一般放送設備保守点検

音響設備を最良の状態に維持管理し、利用者の利便向上に供するため、保守点検を行う。
(点検内容)

対象	作業内容	回数
一階ホールの AV 及び照明設備 (調整室内及びホール設置設備)	各機器のクリニック 小物消耗パーツの交換 機器調整エージング(動作チェック) データ収集 システム総合調整	2 回/年
二階音楽室 AV 設備		
二階和室 AV 設備		
二階講座室(1 及び 2)AV 設備		
情報コーナーAV 設備		
トレーニング室 AV 機器		

警備業務

防犯・火災監視・設備監視の必要上から、警備を実施する。

* 現在は業者に委託して機械警備を実施(随時)。

項目	内容
防犯サービス	コントローラーMIX(1台)、ポインタ(4台)、 センサー(36台)等を設置し、契約時間内全館機械警備実施
火災監視サービス	
設備監視サービス	

周辺維持管理

快適で衛生的な周辺の利用環境を提供するため、周辺の維持管理を行う。

(作業内訳)

作業項目	作業内容	数量	単位	回数	備考
清掃	指定個所の清掃	5100	m ²	100 回/年	参考資料あり

除草	指定個所の除草	2500	m ²	4回/年	参考資料あり
低木剪定	アベリア・ヒラド・サツキ・ツゲ等	1350	m ²	2回/年	参考資料あり
中高木剪定	クロマツ	50	本	1回/年	参考資料あり
	キョウチクトウ・カシ・ケヤキ・モチ等	115	本		
大型高木剪定	モミ・メタセコイヤ・ユリノキ	33	本	5年に1回	
バラ維持管理	剪定	1	式	2回/年	
	薬剤散布	1	式	23回/年	
	施肥	232	本		
夏季灌水	周辺植物への灌水	1	式	15回/年	

[4] キャッシュレス決済の導入について

キャッシュレス決済については、市が貸与するキャッシュレス端末を使用すること。

施設実施事業に係るキャッシュレス手数料については、伊丹市負担として指定管理委託料に含まれており、その利用実績に応じて精算するものとする。

令和6年度から毎年のキャッシュレス手数料は毎年25,000円を見込んで提案すること。

また、自主事業においてもキャッシュレス端末を使用可能とするが、そのキャッシュレス手数料は、施設実施事業に係るキャッシュレス手数料と別に経理し、指定管理者の負担とすること。(精算するキャッシュレス手数料に含めないこと)。

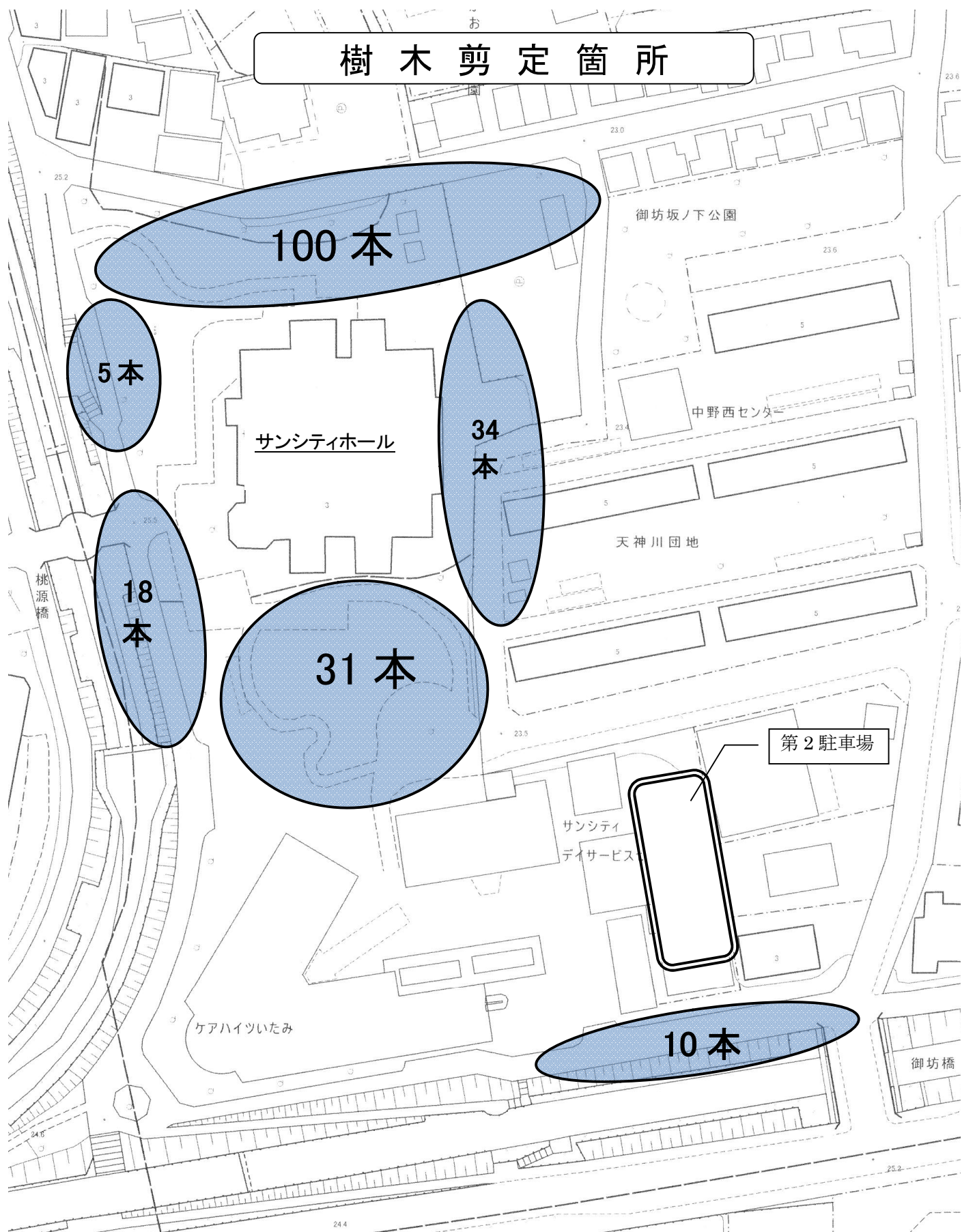
リスク分担表

リスクの種類	リスクの内容	負担者			
		市	指定管理者	協議 (分担)	指定管理者 (負担限度付)
物価変動	指定後のインフレ等による経費の増加		○		
	収支計画に多大な影響を与えるもの(※1)			○	
資金調達	金利上昇等による資金調達費用の増加		○		
	指定管理委託料の支払遅延など、市に帰責事由があるもの	○			
	業者等への経費の支払遅延など、指定管理者に帰責事由があるもの		○		
法令等変更	管理運営に直接影響する法令等の変更			○	
税制変更	消費税(地方消費税を含む)率等の変更			○	
	法人税・法人住民税率等の変更		○		
	事業所税率等の変更		○		
	上記以外で管理運営に影響するもの			○	
許認可等	市が取得すべき許認可等が取得・更新されないことによるもの	○			
	指定管理者が取得すべき許認可等が取得・更新されないことによるもの		○		
管理運営内容の変更	市の政策による期間中の変更	○			
	指定管理者の発案による期間中の変更			○	
市議会議決	指定の議決が得られないことによる管理運営開始の延期		○		
需要変動	大規模な外的要因による需要変動			○	
	その他事由によるもの		○		
管理運営の 中断・中止	市に帰責事由があるもの	○			
	指定管理者に帰責事由があるもの		○		
	その他事由によるもの			○	
施設等(※2)の 損傷	指定管理者に帰責事由があるもの		○		
	指定管理者が設置した設備・備品		○		
	その他事由によるもの (上段:1件あたり、下段:年間合計)				10万円 130万円
利用者等への 損害賠償	市に帰責事由があるもの	○			
	指定管理者に帰責事由があるもの		○		
	市と指定管理者の両者、または被害者・他の第三者等に帰責事由があるもの			○	
公募要項等	公募要項等の瑕疵・不備に基づくもの	○			
不可抗力(※3)	不可抗力による施設・設備の復旧費用	○			
	不可抗力による管理運営の中断			○	

※1 著しい物価変動が発生し、収支計画等に多大な影響を与えるものについては、別途甲乙協議を実施するものとする。なお、著しいとは、指定期間にかかる債務負担行為設定額を、最終年度を待たずして超えることが容易に想定されるなど、指定管理者の経営努力では到底賄いきれない程度の物価上昇等が発生した場合をさす。

※2 施設等とは建物、敷地、工作物、機械設備、資料、展示品など、指定管理者に管理運営業務委託する建物および付随する施設や設備をさす。

※3 不可抗力とは暴風、豪雨、洪水、地震、地滑り、落盤、火災、戦乱、内乱、テロ、侵略、暴動、ストライキなどをさす。



サンシティホール清掃基準表

NO.1

階別	清掃内容		床面・畳 除塵・ダスキン	床面水拭	床面ワックス	扉・ノブ 空拭・ダスキン・ 水拭	低所壁面拭	手摺・空拭水拭	マット清掃	屑入処理清掃	エレベーター 湯沸場その他 金属部空拭水拭	鏡拭清掃 洗面器・流し台	茶殻 塵介処理	什器・備品 黒板・机・椅子 清掃	衛生陶器 汚物入清掃	衛生消耗品補充	照明器具 ガラス磨 清掃	カーリー ペーパー トング 除塵	
	清掃場所	面積 m ²																	
一階	玉突室	95.2122	1/日		1/月	適時				1/日		1/日		1/日			1/2月		
	卓球室	117.816	1/日		1/月	適時				1/日		1/日		1/日			1/2月		
	厨房事務室	12.5802				適時				1/日								1/日 1/月	
	厨房洗面所	3.4		1/日						1/日					1/日	随時	1/2月		
	多目的室 兼調理室	124.745	1/日		1/月	適時				1/日		1/日 カウン ター		1/日				1/日	
	フリースペース	44.8	1/日		1/月	適時				1/日				1/日				1/2月	
	入り口ホール	113.079 613.629	1/日		1/月 1/月	適時		随時	1/日	1/日								1/2月 1/2月	1/日
	ホール調整室	12.0	1/日		1/月	適時				1/日								1/2月 1/2月	
	風除室①	12.0	1/日				適時		1/日	1/日								1/2月	
	図書情報 コーナー	87.2								1/日				1/日				1/2月	1/日 1/月
	自動販売機	2.8	1/日		1/月					1/日									
	風除室②	14.0	1/日				適時		1/日									1/2月	
	事務室	95.248				適時				1/日			1/日	1/日				1/2月	1/日 1/月
	木彫室	115.083	1/日		1/月	適時				1/日		1/日						1/2月	
面積合計	1463.5924																		

サンシティホール清掃基準表

NO.2

階別	清掃内容		床面・畳 除塵・ダスキン	床面水拭	床面ワックス	扉・ノブ 空拭・ダスキン・ 水拭	低所壁面拭	手摺・空拭水拭	マット清掃	屑入処理清掃	エレベーター 湯沸場その他 金属部空拭水拭	鏡拭清掃 洗面器・流し台	茶殻 塵介処理	什器・備品 黒板・机・椅子 清掃	汚物入 衛生陶器 清掃	衛生消耗品補充	照明器具 ガラス磨 清掃	カーペット クリーニング 除塵	
	清掃場所	面積 m ²																	
一階	陶芸室	65.116			1/月	適時				1/日		1/日					1/2月		
	講座室	95.212			1/月	適時				1/日							1/2月		
	窯室	52.9	1/日														1/4月		
	便所	男	15.429		1/日		適時	随時	随時		1/日		1/日			1/日	随時	1/2月	
		女	18.781		1/日		適時	随時	随時		1/日		1/日			1/日	随時	1/2月	
		多目的	4.4		1/日		適時	随時	随時		1/日		1/日			1/日	随時	1/2月	
面積合計		251.838																	

サンシティホール 主要付帯設備・備品リスト

部屋	主な付帯設備	主な備品							
		机類	書棚類	応接セット	印刷機	シュレッダー	カラープリンター	デジタルカメラ	テレビ
事務所	防災、警備集中管理設備、 コピー機(リース)	監視カメラ一式	ポット	カセットデッキ2	マイク				
多目的ホール	音響設備 照明設備	机類 エアロビクスマット	グランドピアノ 演台	手押し車2	パネル	コインロッカー	パンフレットスタンド	ベンチ・椅子セット	行事予定掲示板
情報コーナー		閲覧机	椅子類	新聞架け	書棚	本棚	テレビ		
木彫室		作業台、椅子	下駄箱	キッチンキャビネット	電気のこ	ボール盤			
陶芸室		電気ロクロ	陶芸用ローラー	机、椅子類	土練機	陶芸窯	手ロクロ	棚板	
卓球室		卓球台	4人掛けベンチ	黒板	下駄箱				
玉突室		玉突台	回転式黒板	2・3人掛け椅子	下駄箱	テーブルカバー			
調整室	音響、録音、照明操作盤	マイクロホン	マイクケーブル	音響ラック用キャスター台	VHSビデオデッキ	ワイヤレスマイク			
倉庫		金屏風	金屏風ケース	書架					
多目的室	テレビ、ビデオ、CD、カセット	会議机	椅子収納台車	椅子類					
トレーニングルーム	CD、カセット	懸垂	メディシングボール						
会議室		会議テーブル	椅子類						
茶華道室		座敷机							
講座室(1)	カセット、CD、 ミキシングアンプ	折りたたみ椅子	会議机	手押し車	演台				
講座室(2)	ミキシングアンプ	折りたたみ椅子	会議机	手押し車	演台				
絵画工芸室	カセット、CD	丸型テーブル	モデル台	折りたたみ机	イーゼル	石膏像			
音楽室	音響設備、カセット	椅子	譜面台	アップライトピアノ	カラオケセット	照明器具	テレビ		
囲碁将棋室		碁盤セット	将棋セット	テーブル	椅子				
電気室		パネルセット	いす用台車	パネル用台車					

管理運営経費の推移

(単位:千円)

大区分	中区分	R1年度 (実績)	R2年度 (実績)	R3年度 (実績)	R4年度 (実績)		
管理運営経費	収入	使用料収入	352	83	328	73	
		事業収入	1,507	1,480	1,425	398	
		その他	167	153	148	122	
		指定管理委託料	54,809	55,736	56,321	26,433	
		合計	56,835	57,452	58,222	27,026	
	支出	人件費	嘱託職員報酬	16,702	18,132	20,240	13,447
			嘱託職員手当				
			臨時職員報酬				
			臨時職員手当				
			法定福利費				
			合計	16,702	18,132	20,240	13,447
		管理費	保健衛生費	0	256	128	13
			福利厚生費	25	21	35	20
			旅費交通費	0	0	0	17
			消耗品費	1,604	1,467	1,312	1,092
			印刷製本費	410	287	257	213
			水道光熱費	8,928	6,634	7,011	2,183
			燃料費	7	47	76	57
			備品購入費	189	2,070	448	214
			修繕費	1,440	1,804	1,389	330
			通信運搬費	272	417	318	329
			会議費	3	7	6	2
			業務委託料	19,249	16,774	20,019	6,957
			手数料	38	0	1	8
			賃借料	395	567	401	428
			損害保険料	0	62	68	62
			租税公課	2	2	2	0
			雑費	141	0	7	0
		合計	32,703	30,415	31,478	11,925	
		事業費	保健衛生費	3	0	0	0
			教養娯楽費	0	0	0	0
			燃料費	0	0	0	0
			諸謝金	1,314	1,333	668	668
消耗品費			232	154	48	41	
印刷製本費			75	59	0	0	
通信運搬費			64	49	34	1	
保険料			33	118	0	0	
業務委託料	1,516		759	1,094	456		
手数料	115		155	93	6		
雑費	76		17	0	1		
合計	3,428		2,644	1,937	1,173		
合計	52,833	51,191	53,655	26,545			

平成31～令和5年度催し・教室実施・予定一覧表

教室・催し		募集・入場者人数	年回数×日数＝全回(日)数	平成31年度(令和元年度)	令和2年度	3年度	4年度	5年度(予定)
事業	プロムナードコンサート	120	20回×1日	○	9	—	—	—
	オータムコンサート	120	1×1	○	○	—	—	—
	クリスマスコンサート	120	1×1	○	○	—	—	—
	スプリングコンサート	120	1×1	—	○	—	—	—
	野外映画のタベ	350	1×2	○	—	○	大規模改修のため実施せず	○
	シルバーフェスティバル	15000	1×2	○	—	—	大規模改修のため実施せず	○
	シルバー文化作品展	12000	1×2	—	—	—	大規模改修のため実施せず	○
市委託事業	2年制陶芸教室	20	1×40	○	○	○	大規模改修のため実施せず	○
	2年制木彫教室	20	1×40	○	○	○	○	○
	2年制高齢者大学(Ⅰ)	48	1×15	源氏物語	源氏物語	源氏物語	源氏物語	源氏物語
	2年制高齢者大学(Ⅱ)	48	1×15	伊勢物語	大和物語	更級日記	竹取物語	紫式部の世界
	一般陶芸教室(短期)	30	6×3	○	○	○	4月教室のみ実施	○
	親子陶芸教室	15組	1×3	○	○	○	大規模改修のため実施せず	○
	一般木彫教室(短期)	20組	1×8	○	○	○	○	○
	卓球教室	30	1×6	○	○	○	○	○
	玉突教室	20	1×8	○	○	○	○	○
	囲碁教室	20	1×6	○	○	○	○	○
将棋教室	30	1×6	○	○	○	○	○	
自主事業	童謡の広場発表会	160	1×1	○	○	○	大規模改修のため実施せず	○
	60歳からの朗読発表会	120	1×1	—	○	○	○	○
	納涼コンサート	400	1×1	○	—	—	大規模改修のため実施せず	○
	水彩画教室	20	2×12	○	○	○	○	○
	童謡の広場	50	2×12	○	○	○	○	○
	60歳からの朗読	25	2×12	○	○	○	○	○
	身体元気体操	30	4×10	○	○	○	○	○
	転ばぬ先の杖転倒予防体操	25	4×10	○	○	○	○	○
	新・伊丹歴史教室	48	1×12	○	○	○	○	○
	栄花物語の世界	30	1×12	○	—	—	—	—
	パイプオルガン教室	20	1×2	○	○	—	—	—
	信長を読んでみよう	30	1×12	○	—	—	—	—
	平家物語	30	1×12	—	○	—	—	—
	大鏡を読む	30	1×12	—	—	○	—	—
	「風と共に去りぬ」を読み返す	30	1×12	—	—	—	○	—
	「源氏物語の時代」を読んで学ぶ	30	1×12	—	—	—	—	○
	ノルディックウォーキング教室	20	2×6	○	○	○	○	○
	懐かしの歌声まつり	100	1×12	○	○	○	○	○
	いきいき百歳体操	60	1×48	○	○	○	○	○
	オペラから見る西洋史講座	30	1×12	—	—	—	—	○
	桜と春の歌を歌いましょう	150	1×1	—	—	○	大規模改修のため実施せず	○
	オカリナ教室	15	2×12	○	○	○	○	○
	和の伝統 お細工物を楽しむ	15	1×1	—	—	—	—	○
	オカリナ教室発表会	30	1×1	—	—	○	○	○
	オカリナコンサート	50	1×1	—	—	—	○	○
	浴衣着付け教室	10	1×2	○	—	—	—	○
	元気寄席	50	1×1	○	○	—	大規模改修のため実施せず	○
	サンシティ朗読劇公演	30	1×1	—	—	○	—	—
	サンシティ秋のフェスティバル	50	1×1	—	—	○	—	○
	サンシティ4月のフェスティバル	50	1×1	—	—	—	○	—
	サンシティ7月のフェスティバル	120	1×1	—	—	—	—	○
	サンシティ11月のフェスティバル	60	1×1	—	—	○	—	—
	クリスマスコンサート	60	1×1	—	—	○	—	○
ストリートピアノ	—	—	—	—	—	—	○	
フレイル実践講座	20	4×12	—	—	—	—	○	
おじいちゃんおばあちゃんと紙飛行機を飛ばそう	30	1×1	—	—	—	—	○	
鉄道時刻表の見方教室	30	1×1	—	—	—	—	○	
スマホ教室	20	1×1	—	—	—	—	○	
シルバー料理教室	5	1×1	—	—	—	—	○	