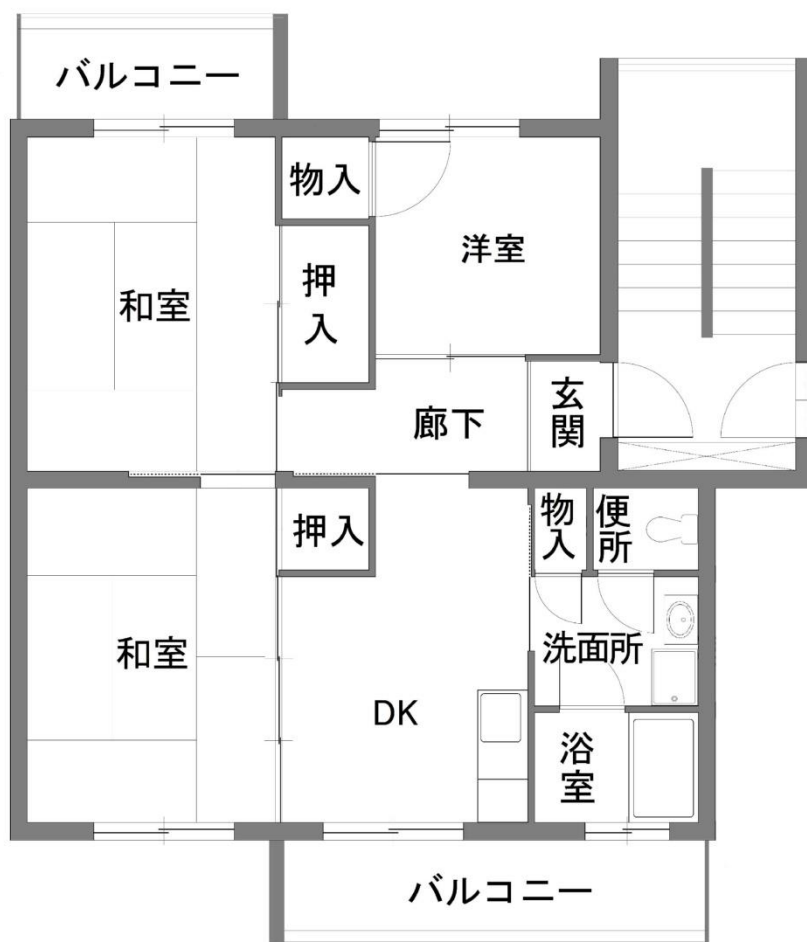


鶴田団地



注)設備・建具等に相違がある場合は、現況を優先します。

申込区分	家賃	所在地	敷金	共益費	階数	間取り
2名以上	19,300~ 37,800円	荒牧6丁目	家賃 3か月分	別途必要※	5階	3DK
面積	エレベーター	ガス	駐車場	校区	管理開始 年度	備考
51.1㎡	なし	都市ガス	あり	天神川小 荒牧中	昭和 50年度	先着順で 受付中

※共益費について：団地入居者で自主管理。団地の規模、設備等により金額が異なります。