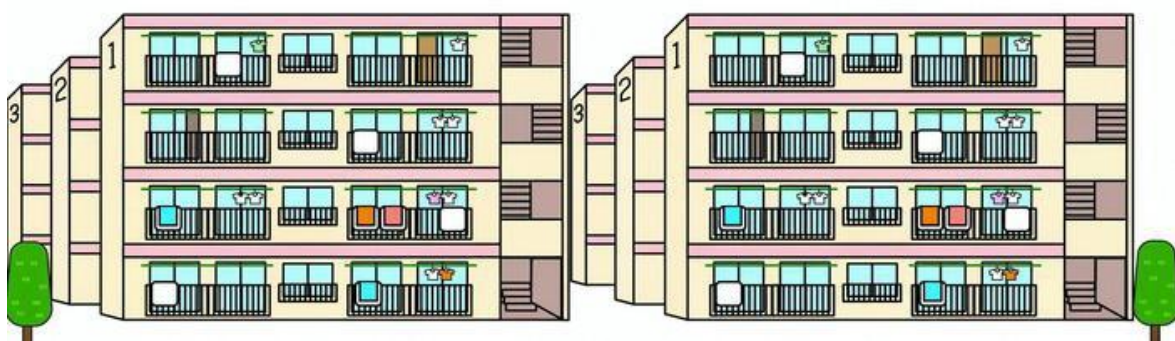


閲覧用

令和8年度 第1回 伊丹市営住宅入居募集 *住宅の間取一覧*

《受付期間》 令和8年6月 1日(月)から
令和8年6月12日(金)まで

窓口受付:伊丹市営住宅管理センター(上下水道局3階)
平日9時00分~18時00分まで(土・日・祝日は除く)
郵送受付:令和8年6月12日までの消印のものに限ります



募集住宅の間取りは市ホームページでもご覧いただけます。
インターネット検索、または右の2次元コードからどうぞ→→

伊丹市 空家入居者募集

検索



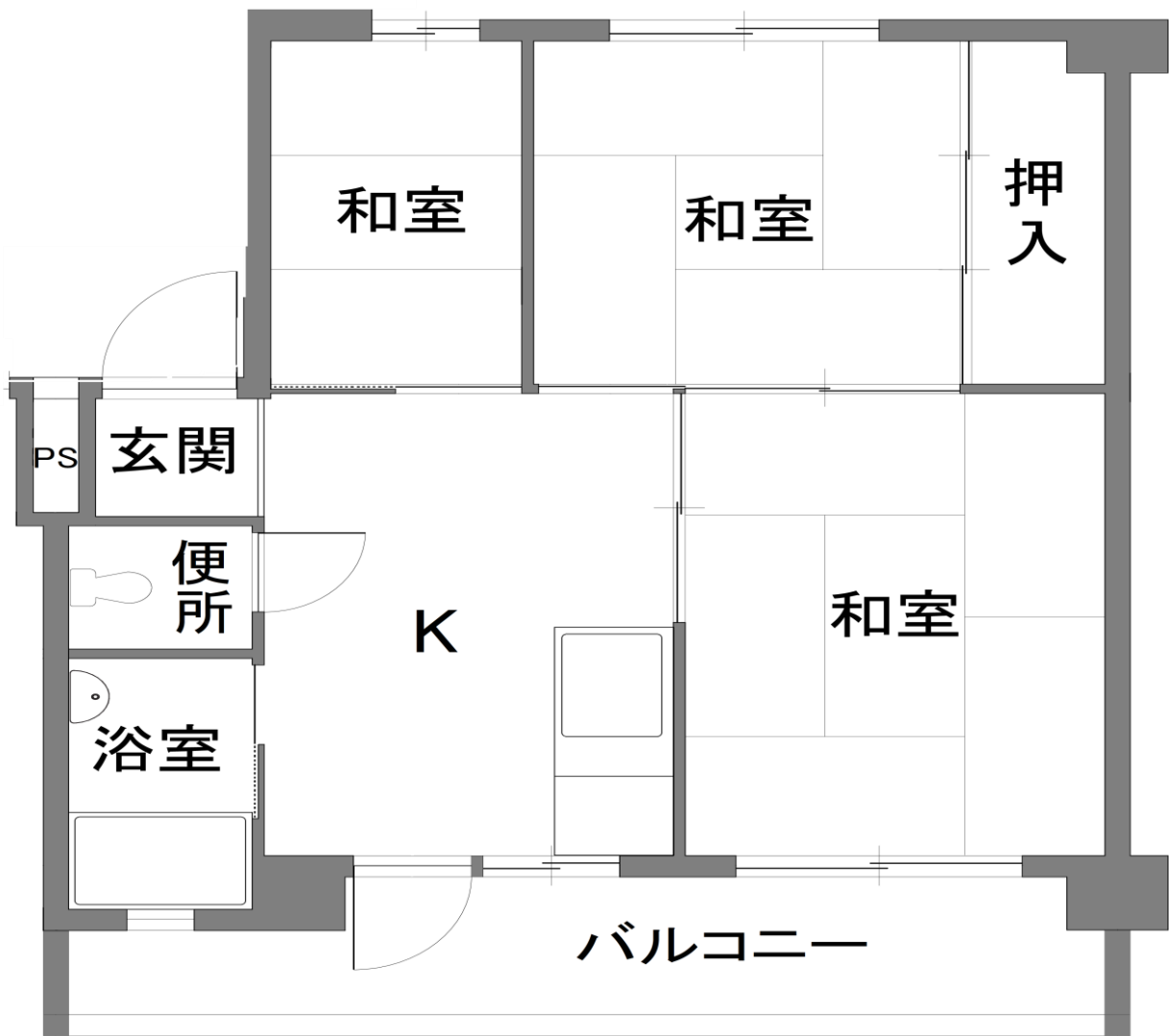
https://www.city.itami.lg.jp/SOSIKI/TOSHIKATSURYOKU/JYUTAKU/KOTEKI_TINTAI_JUTAKU/31183.html

お問合せ:伊丹市営住宅管理センター
TEL:072-784-8061

〒664-0881 伊丹市昆陽1丁目1番地2
伊丹市上下水道局3階

応募方法、申込資格、家賃額の決定方法などについて、詳しくは
「伊丹市営住宅入居募集案内書」をご覧ください。

A-1 荻野団地 (单身可)

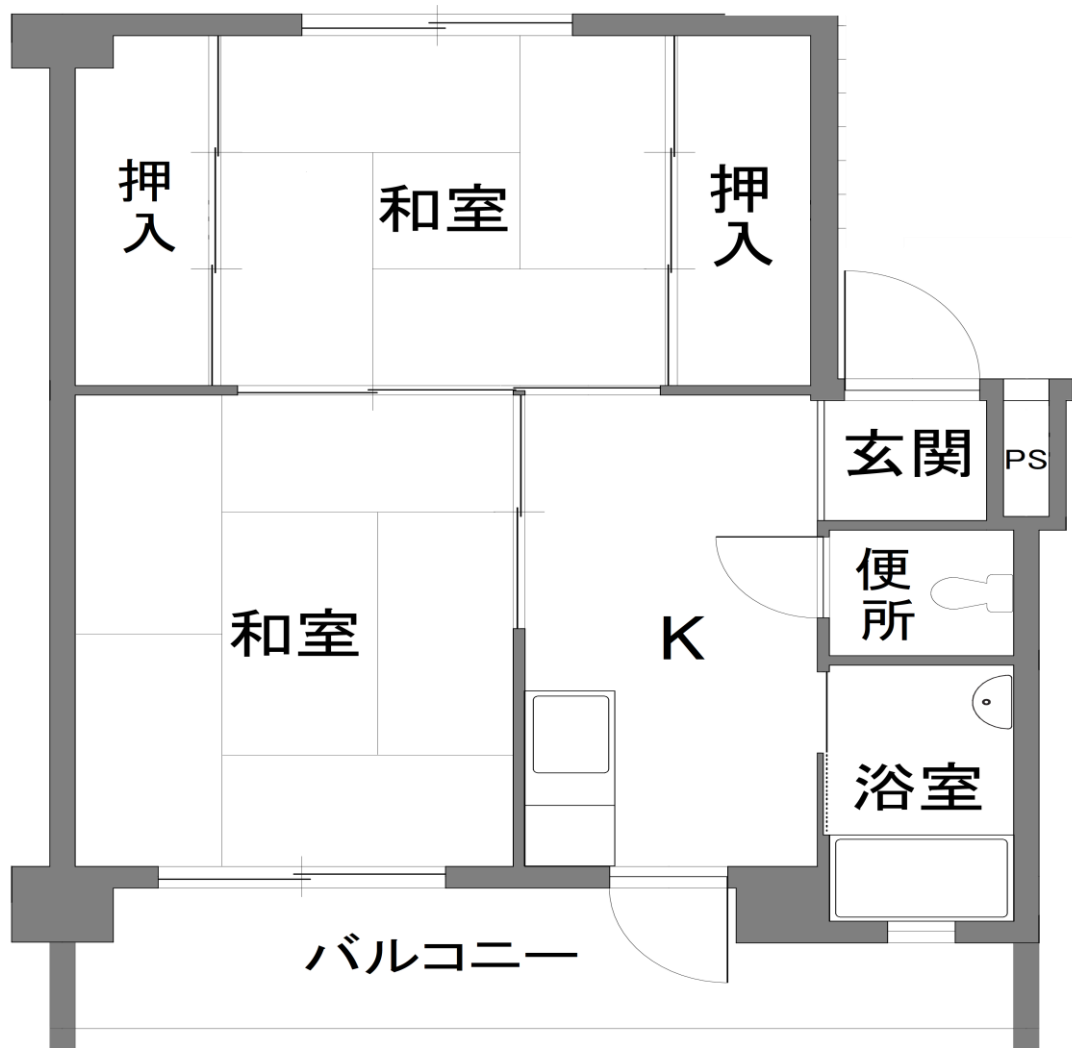


注) 設備・建具等に相違がある場合は、現況を優先します。

申込区分	家賃	所在地	敷金	共益費	階数	間取り
(单身可)	12,600 ~ 24,900	荒牧南4丁目	家賃3ヶ月分	別途必要	5階	3K
面積	エレベーター	ガス	台所給湯	校区	建築年度	備考
36.7㎡	無 駐車場 有	都市	無 シャワー 無	天神川小 ・ 荒牧中	昭和45年度	

※共益費について： 団地・住宅入居者で自主管理。
 団地・住宅の規模、設備により金額が異なります。

A-2 荻野団地 (单身可)

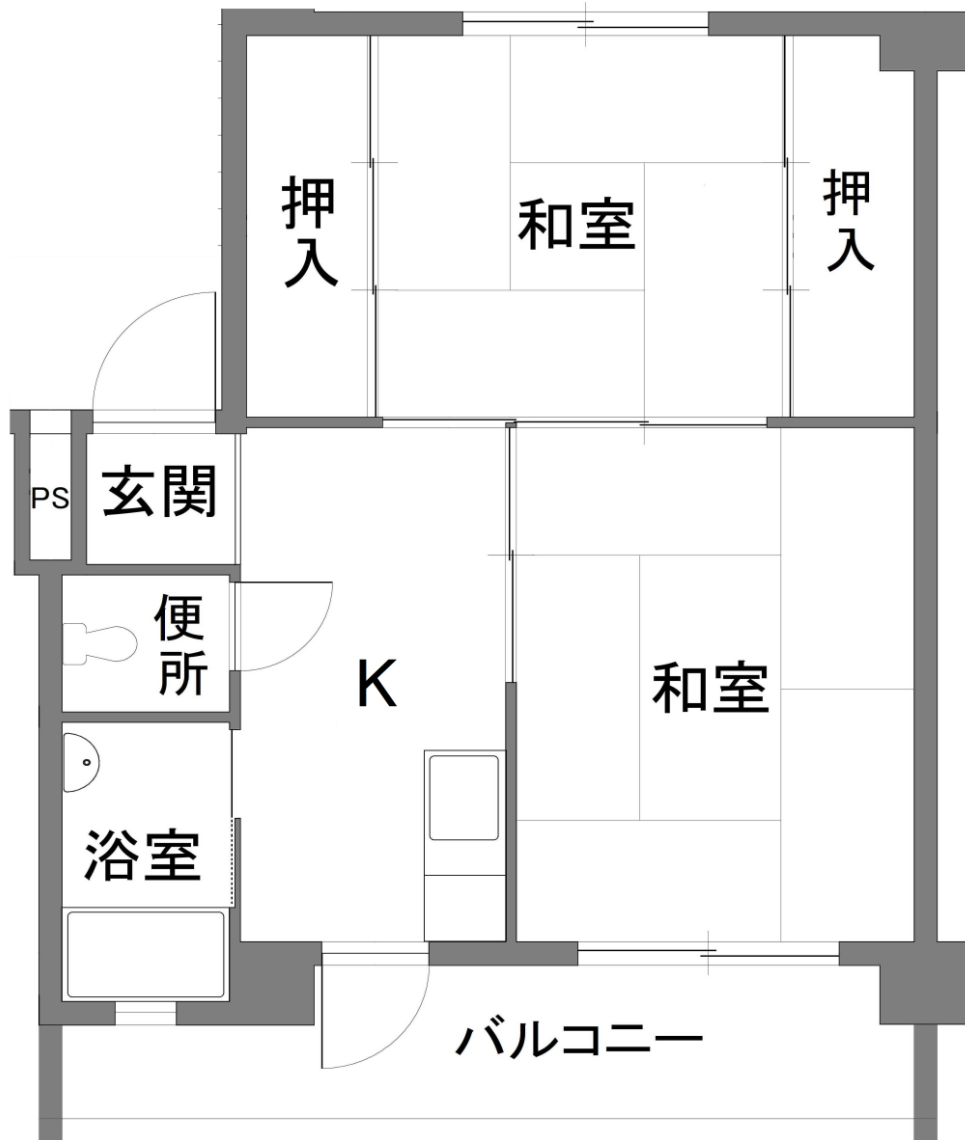


注) 設備・建具等に相違がある場合は、現況を優先します。

申込区分	家賃	所在地	敷金	共益費	階数	間取り
(单身可)	11,300 ～ 22,300	荒牧南4丁目	家賃3ヶ月分	別途必要	5階	2K
面積	エレベーター	ガス	台所給湯	校区	建築年度	備考
32.9㎡	無 駐車場 有	都市	無 シャワー 無	天神川小 ・ 荒牧中	昭和45年度	

※共益費について： 団地・住宅入居者で自主管理。
 団地・住宅の規模、設備により金額が異なります。

A-3 荻野団地 (单身可)

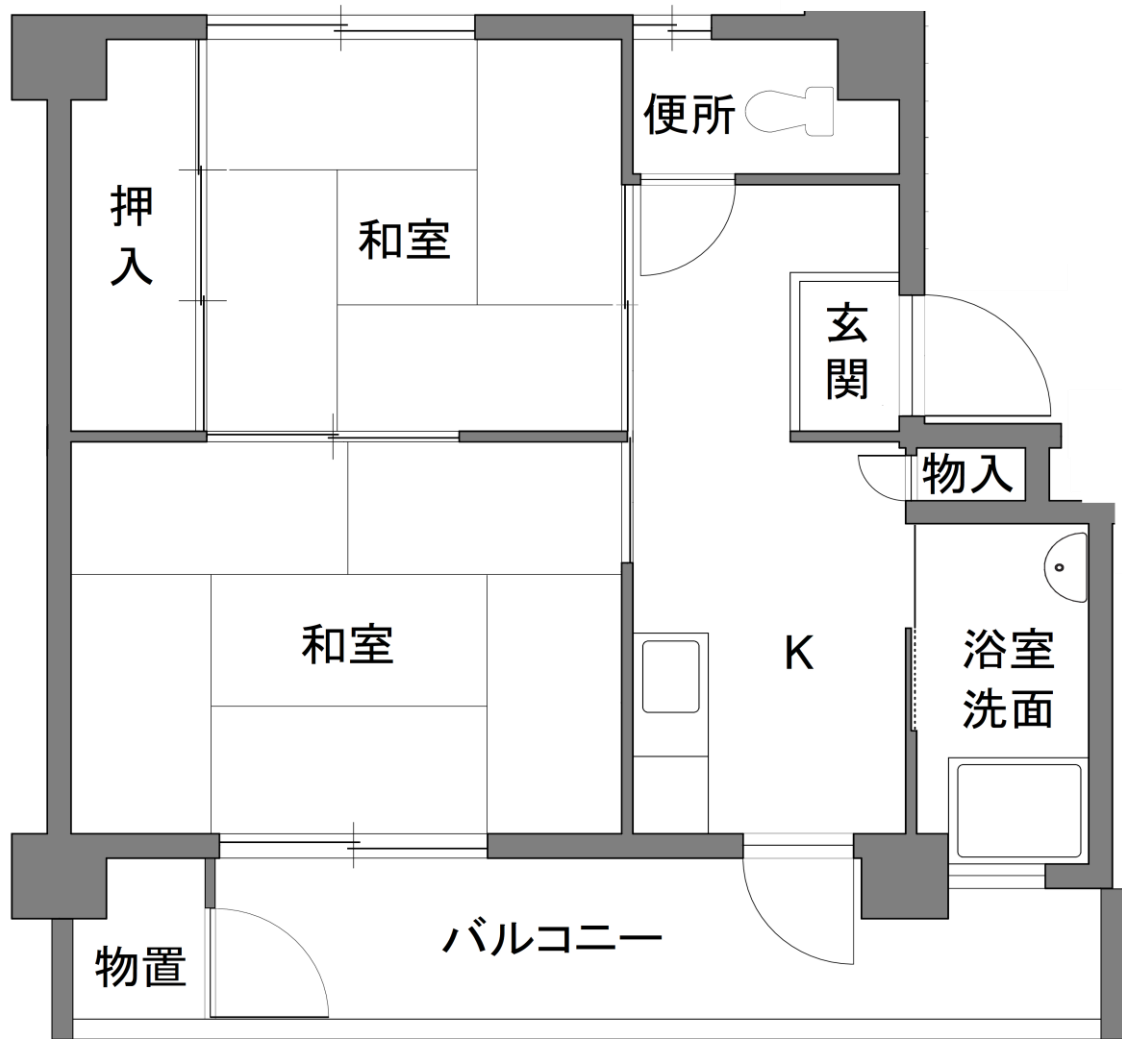


注) 設備・建具等に相違がある場合は、現況を優先します。

申込区分	家賃	所在地	敷金	共益費	階数	間取り
(单身可)	11,300 ～ 22,300	荒牧南4丁目	家賃3ヶ月分	別途必要	5階	2K
面積	エレベーター	ガス	台所給湯	校区	建築年度	備考
32.9㎡	無 駐車場 有	都市	無 シャワー 無	天神川小 ・ 荒牧中	昭和45年度	

※共益費について： 団地・住宅入居者で自主管理。
 団地・住宅の規模、設備により金額が異なります。

A-4 天神川団地 (単身可)

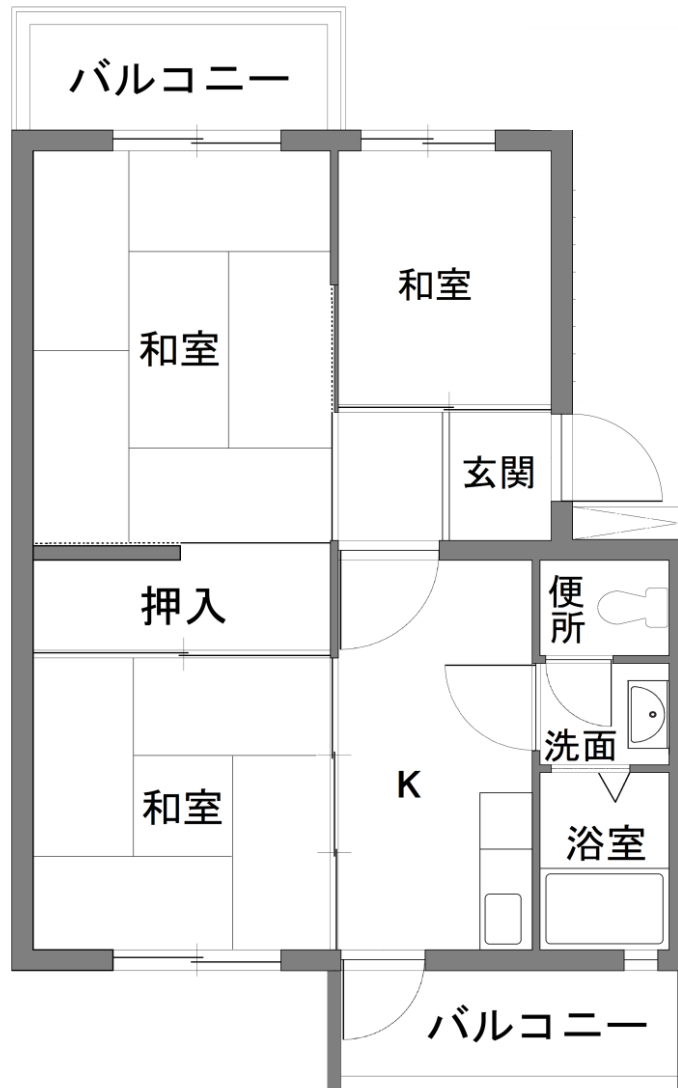


注) 設備・建具等に相違がある場合は、現況を優先します。

申込区分	家賃	所在地	敷金	共益費	階数	間取り
(単身可)	10,800 ～ 21,200	中野西1丁目	家賃3ヶ月分	別途必要	2階	2K
面積	エレベーター	ガス	台所給湯	校区	建築年度	備考
32.5㎡	無 駐車場 無	都市	無 シャワー 無	桜台小 ・ 天王寺川中	昭和43年度	

※共益費について： 団地・住宅入居者で自主管理。
 団地・住宅の規模、設備により金額が異なります。

A-5 新光明団地（改良）（単身可）



注) 設備・建具等に相違がある場合は、現況を優先します。

申込区分	家賃	所在地	敷金	共益費	階数	間取り
(単身可)	14,800 ～ 19,500	北本町2丁目	家賃3ヶ月分	別途必要	5階	3K
面積	エレベーター	ガス	台所給湯	校区	建築年度	備考
39.9㎡	無 駐車場 無	LP	無 シャワー 無	伊丹小 ・ 北中	昭和49年度	

※共益費について： 団地・住宅入居者で自主管理。
 団地・住宅の規模、設備により金額が異なります。

A-6 鶴田団地 (単身可)

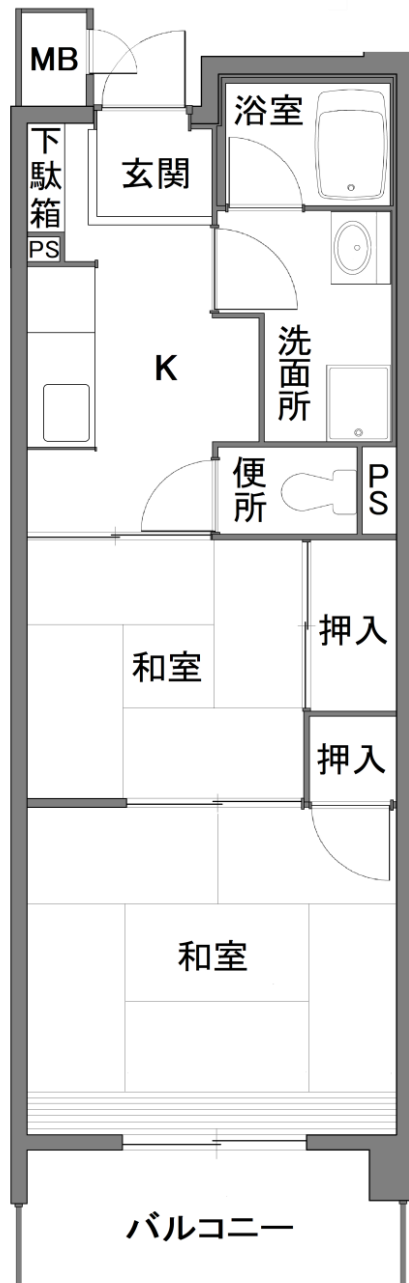


注) 設備・建具等に相違がある場合は、現況を優先します。

申込区分	家賃	所在地	敷金	共益費	階数	間取り
(単身可)	24,300 ～ 47,700	荒牧6丁目	家賃3ヶ月分	別途必要	4階	2DK
面積	エレベーター	ガス	台所給湯	校区	建築年度	備考
47.3㎡	有 駐車場 有	都市	有 シャワー 有	天神川小 ・ 荒牧中	平成8年度	

※共益費について： 団地・住宅入居者で自主管理。
団地・住宅の規模、設備により金額が異なります。

A-7 桑津住宅（改良）（单身可）

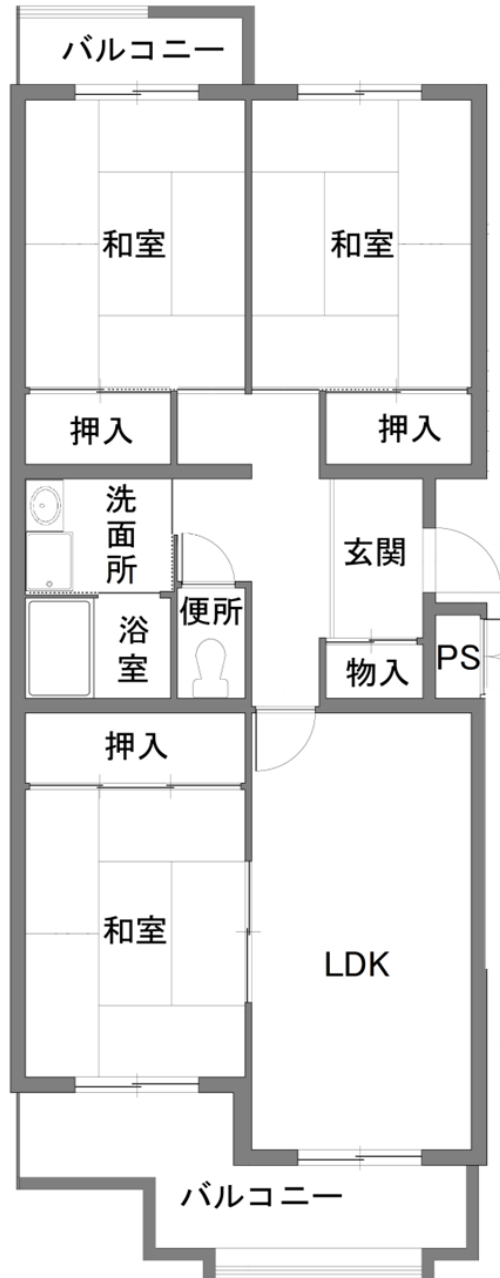


注）設備・建具等に相違がある場合は、現況を優先します。

申込区分	家賃	所在地	敷金	共益費	階数	間取り
(单身可)	18,300 ～ 24,200	桑津4丁目	家賃3ヶ月分	別途必要	2階	2K
面積	エレベーター	ガス	台所給湯	校区	建築年度	備考
40.1㎡	有 駐車場 有	LP	有 シャワー 有	神津小 ・ 北中	平成19年度	

※共益費について： 団地・住宅入居者で自主管理。
 団地・住宅の規模、設備により金額が異なります。

A-8 玉田団地 (2名以上)

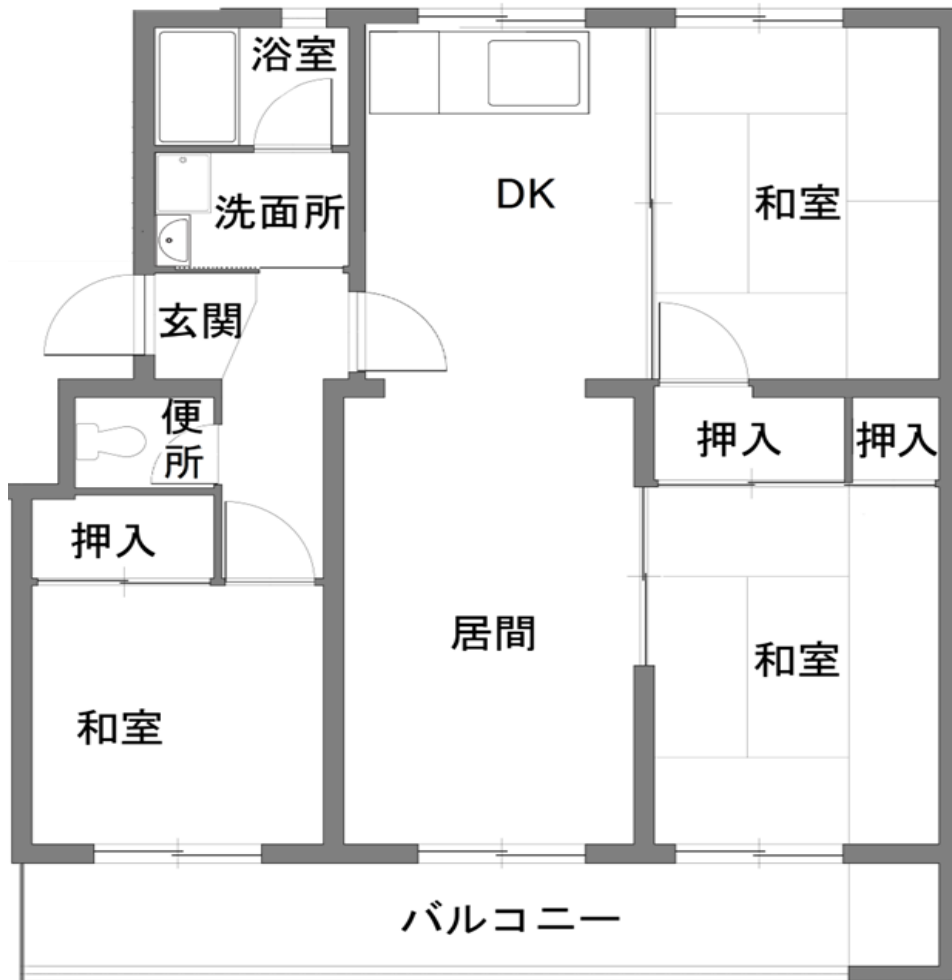


注) 設備・建具等に相違がある場合は、現況を優先します。

申込区分	家賃	所在地	敷金	共益費	階数	間取り
(2名以上)	32,500 ～ 63,800	中野東1丁目	家賃3ヶ月分	別途必要	2階	3LDK
面積	エレベーター	ガス	台所給湯	校区	建築年度	備考
69.3㎡	無 駐車場 有	LP	有 シャワー 有	鴻池小 ・ 天王寺川中	昭和62年度	

※共益費について： 団地・住宅入居者で自主管理。
 団地・住宅の規模、設備により金額が異なります。

A-9 堀池団地 (2名以上)

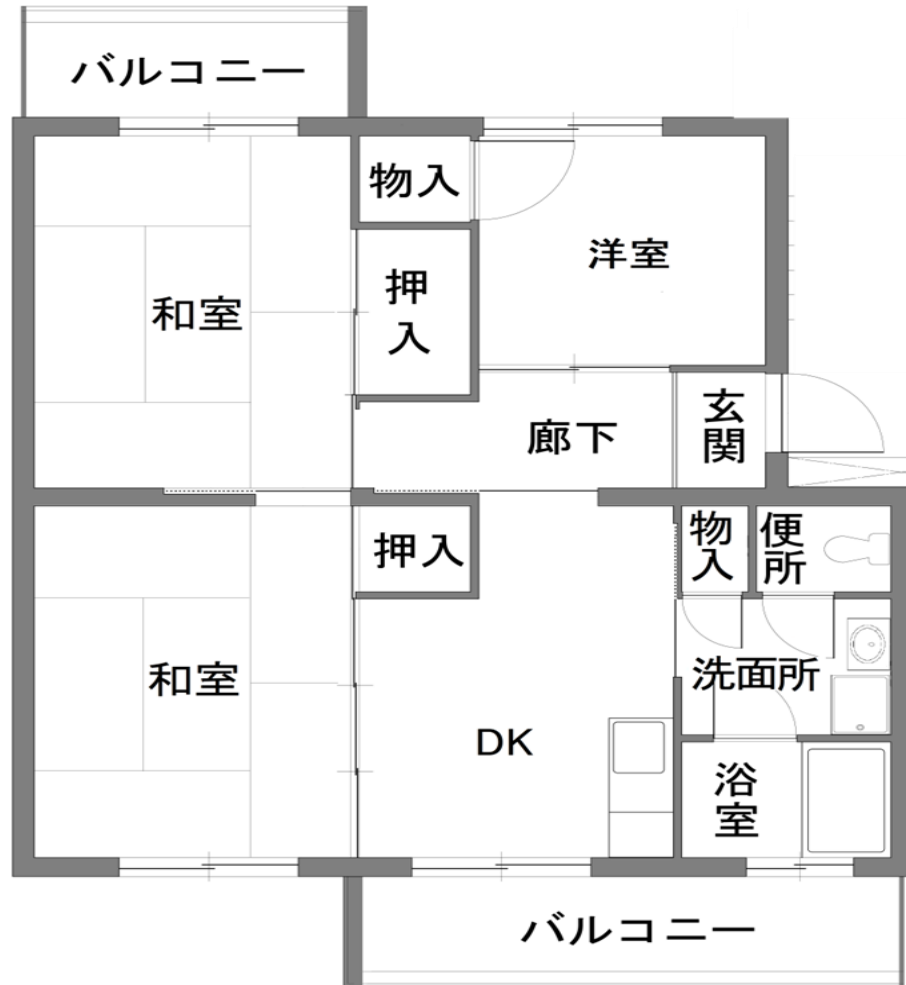


注) 設備・建具等に相違がある場合は、現況を優先します。

申込区分	家賃	所在地	敷金	共益費	階数	間取り
(2名以上)	24,700 ～ 48,600	堀池2丁目	家賃3ヶ月分	別途必要	5階	4DK
面積	エレベーター	ガス	台所給湯	校区	建築年度	備考
65.6㎡	無 駐車場 有	都市	無 シャワー 無	摂陽小 ・ 笹原中	昭和50年度	

※共益費について： 団地・住宅入居者で自主管理。
 団地・住宅の規模、設備により金額が異なります。

A-10 鶴田団地 (2名以上)

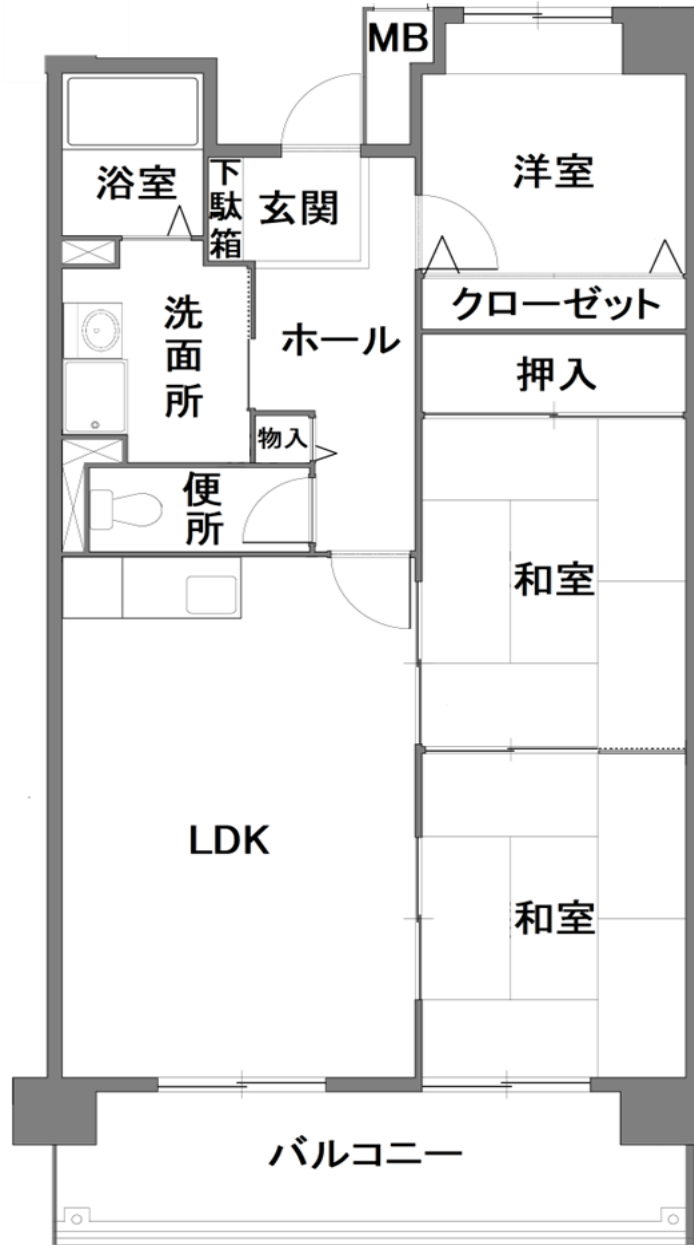


注) 設備・建具等に相違がある場合は、現況を優先します。

申込区分	家賃	所在地	敷金	共益費	階数	間取り
(2名以上)	19,300 ～ 37,800	荒牧6丁目	家賃3ヶ月分	別途必要	5階	3DK
面積	エレベーター	ガス	台所給湯	校区	建築年度	備考
51.1㎡	無 駐車場 有	都市	無 シャワー 無	天神川小 ・ 荒牧中	昭和50年度	

※共益費について： 団地・住宅入居者で自主管理。
 団地・住宅の規模、設備により金額が異なります。

A-11 北野第1住宅 (2名以上)

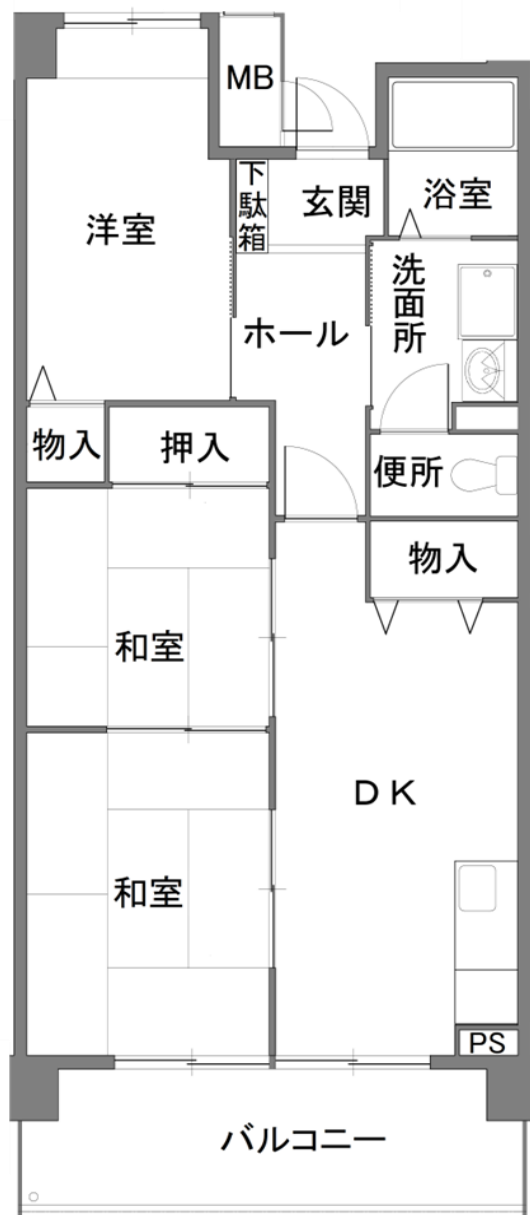


注) 設備・建具等に相違がある場合は、現況を優先します。

申込区分	家賃	所在地	敷金	共益費	階数	間取り
(2名以上)	36,400 ～ 71,500	北野4丁目	家賃3ヶ月分	別途必要	1階	3LDK
面積	エレベーター	ガス	台所給湯	校区	建築年度	備考
70.0㎡	有 駐車場 有	都市	有 シャワー 有	天神川小 ・ 荒牧中	平成11年度	

※共益費について： 団地・住宅入居者で自主管理。
 団地・住宅の規模、設備により金額が異なります。

B-1 新田中野住宅 (2名以上)

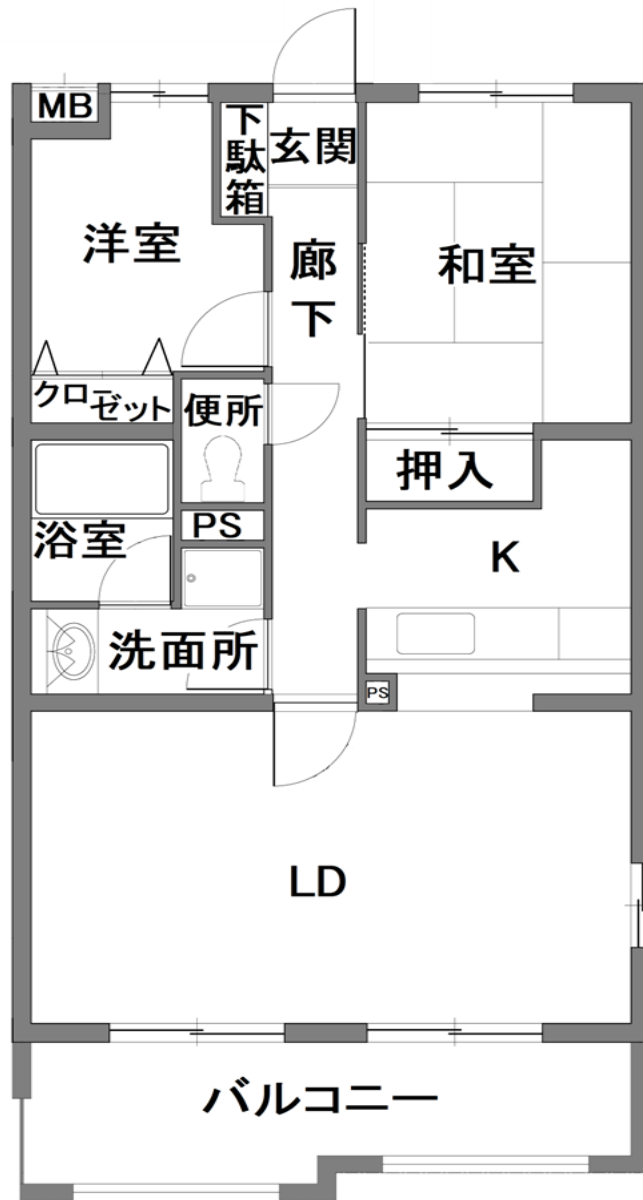


注) 設備・建具等に相違がある場合は、現況を優先します。

申込区分	家賃	所在地	敷金	共益費	階数	間取り
(2名以上)	30,900 ～ 60,700	中野東2丁目	家賃3ヶ月分	別途必要	2階	3DK
面積	エレベーター	ガス	台所給湯	校区	建築年度	備考
60.2㎡	有 駐車場 有	都市	有 シャワー 有	鴻池小 ・ 天王寺川中	平成8年度	

※共益費について： 団地・住宅入居者で自主管理。
団地・住宅の規模、設備により金額が異なります。

C-1 長尾住宅 (2名以上)

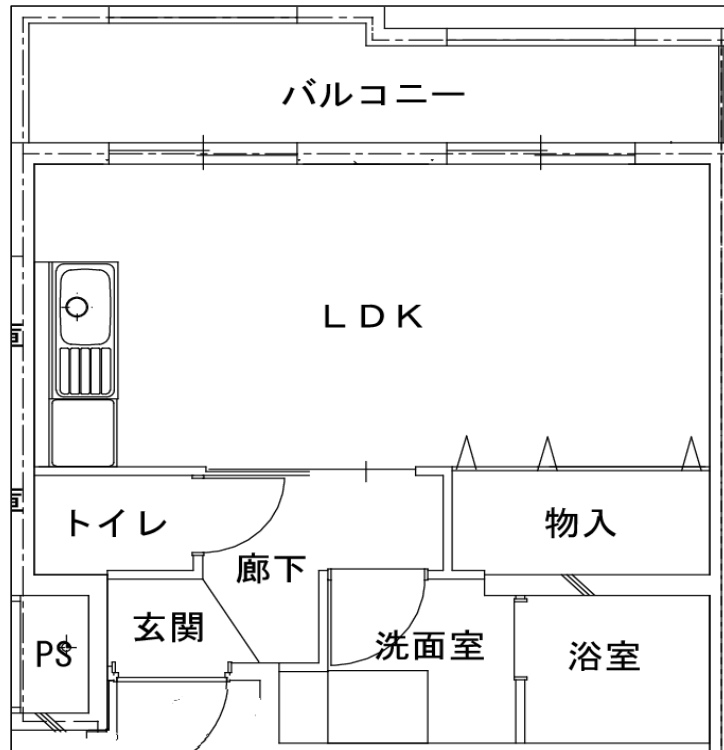


注) 設備・建具等に相違がある場合は、現況を優先します。

申込区分	家賃	所在地	敷金	共益費	階数	間取り
(2名以上)	31,100 ～ 61,000	北野1丁目	家賃3ヶ月分	別途必要	1階	2LDK
面積	エレベーター	ガス	台所給湯	校区	建築年度	備考
60.0㎡	有 駐車場 有	都市	有 シャワー 有	天神川小 ・ 荒牧中	平成10年度	

※共益費について： 団地・住宅入居者で自主管理。
 団地・住宅の規模、設備により金額が異なります。

C-2 玉田団地 (単身可)

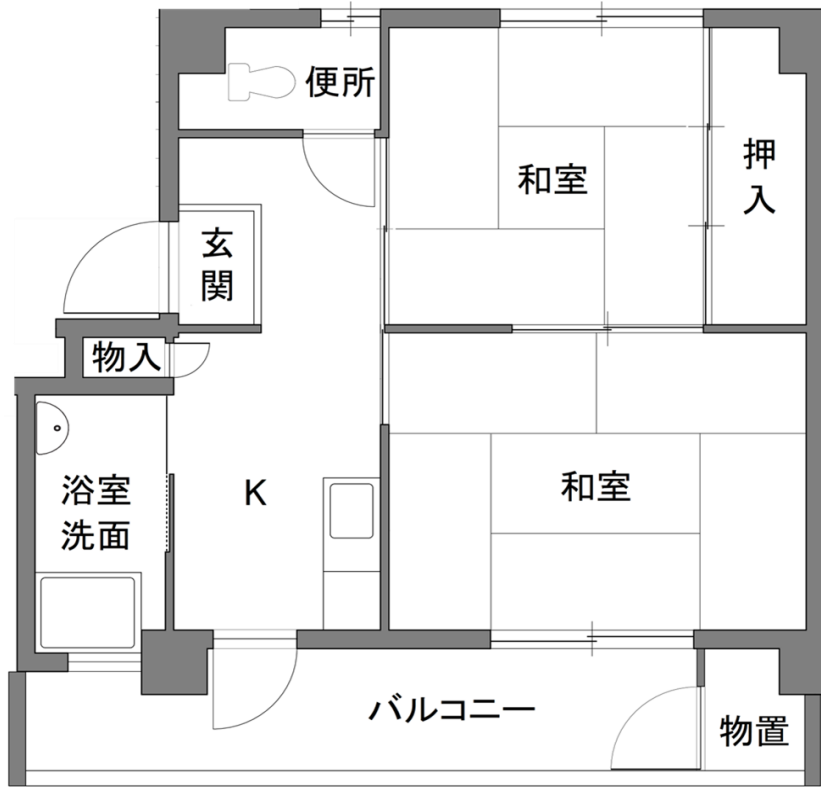


注) 設備・建具等に相違がある場合は、現況を優先します。
 号室により左右反転した間取りとなります。

申込区分	家賃	所在地	敷金	共益費	階数	間取り
(単身可)	14,200 ～ 27,800	中野東1丁目	家賃3ヶ月分	別途必要	2/3階	1R
面積	エレベーター	ガス	台所給湯	校区	建築年度	備考
27.4㎡	有 駐車場 有	LP	有 シャワー 有	鴻池小 ・ 天王寺川中	昭和61年度	

※共益費について： 団地・住宅入居者で自主管理。
 団地・住宅の規模、設備により金額が異なります。
 ※令和6年度に改修し、内装や台所・お風呂等の水回りの設備が 新しくなっています。

C-3 天神川団地 (単身可)

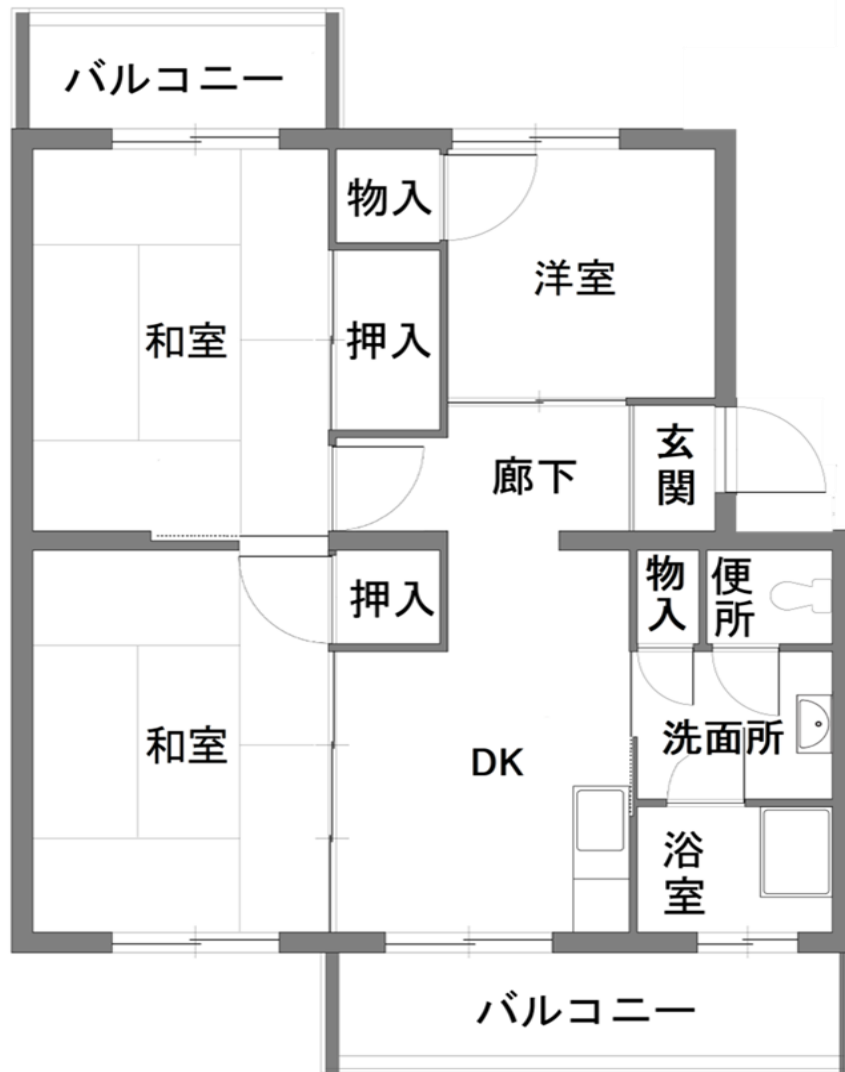


注) 設備・建具等に相違がある場合は、現況を優先します。

申込区分	家賃	所在地	敷金	共益費	階数	間取り
(単身可)	11,000 ～ 21,600	中野西1丁目	家賃3ヶ月分	別途必要	1階	2K
面積	エレベーター	ガス	台所給湯	校区	建築年度	備考
32.5㎡	無 駐車場 無	都市	無 シャワー 無	桜台小 ・ 天王寺川中	昭和44年度	

※共益費について： 団地・住宅入居者で自主管理。
 団地・住宅の規模、設備により金額が異なります。

D-1 北野団地 (2名以上)



注) 設備・建具等に相違がある場合は、現況を優先します。

申込区分	家賃	所在地	敷金	共益費	階数	間取り
(2名以上)	19,600 ～ 38,500	北野5丁目	家賃3ヶ月分	別途必要	4階	3DK
面積	エレベーター	ガス	台所給湯	校区	建築年度	備考
51.1㎡	無 駐車場 無	都市	無 シャワー 無	天神川小 ・ 荒牧中	昭和51年度	

※共益費について： 団地・住宅入居者で自主管理。
 団地・住宅の規模、設備により金額が異なります。

E-1 長尾住宅 (単身可)



注) 設備・建具等に相違がある場合は、現況を優先します。

申込区分	家賃	所在地	敷金	共益費	階数	間取り
(単身可)	24,800 ～ 48,700	北野1丁目	家賃3ヶ月分	別途必要	2階	2DK
面積	エレベーター	ガス	台所給湯	校区	建築年度	備考
47.9㎡	有 駐車場 有	LP	有 シャワー 有	天神川小 ・ 荒牧中	平成10年度	

※共益費について： 団地・住宅入居者で自主管理。
団地・住宅の規模、設備により金額が異なります。

F-1 天神川団地 (単身可)



注) 設備・建具等に相違がある場合は、現況を優先します。

申込区分	家賃	所在地	敷金	共益費	階数	間取り
(単身可)	11,000 ～ 21,600	中野西1丁目	家賃3ヶ月分	別途必要	4階	2K
面積	エレベーター	ガス	台所給湯	校区	建築年度	備考
32.5㎡	無 駐車場 無	都市	無 シャワー 無	桜台小 ・ 天王寺川中	昭和44年度	

※共益費について： 団地・住宅入居者で自主管理。
 団地・住宅の規模、設備により金額が異なります。

G-1 鶴田団地 (2名以上)



注) 設備・建具等に相違がある場合は、現況を優先します。

申込区分	家賃	所在地	敷金	共益費	階数	間取り
(2名以上)	19,300 ～ 37,800	荒牧6丁目	家賃3ヶ月分	別途必要	4階	3DK
面積	エレベーター	ガス	台所給湯	校区	建築年度	備考
51.1㎡	無 駐車場 有	都市	無 シャワー 無	天神川小 ・ 荒牧中	昭和50年度	

※共益費について： 団地・住宅入居者で自主管理。
 団地・住宅の規模、設備により金額が異なります。

過去に住宅内での火災事故が発生し募集を停止していた住宅です。入居にあたっては、誓約書（事故住宅であることへの了解および入居後に住宅交換の申請、異議申し立てをしないこと）を提出していただきます。