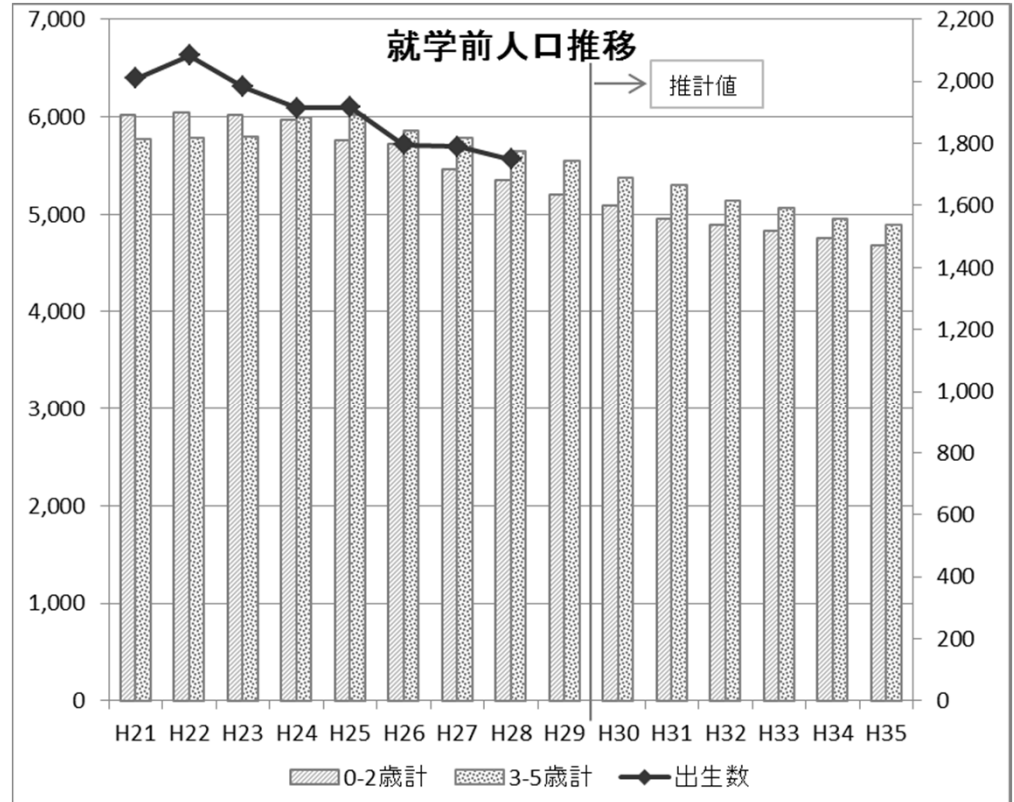
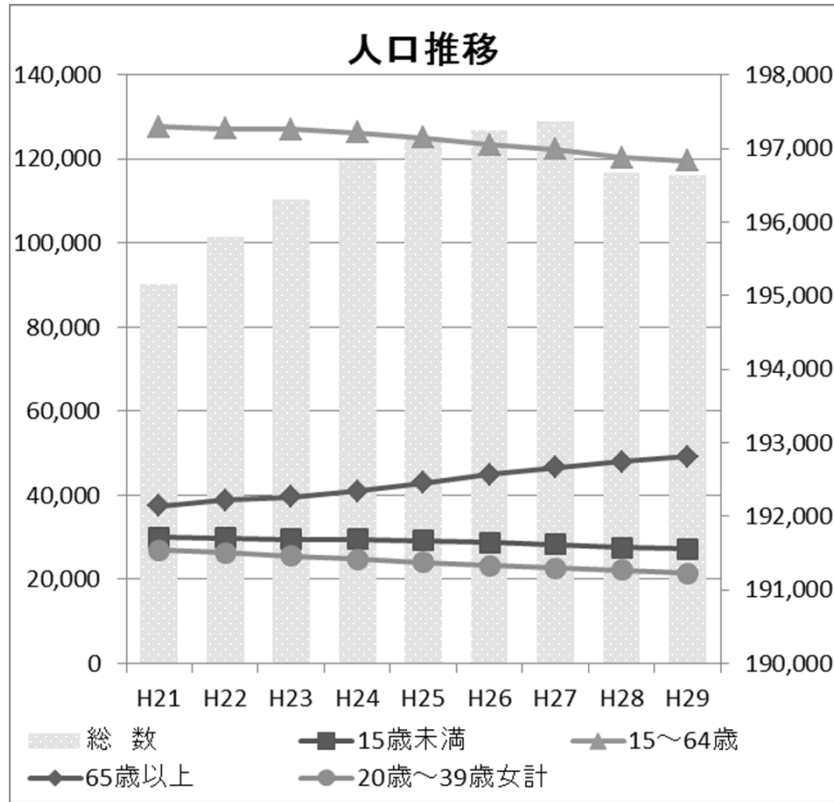


伊丹市における就学前児童の状況等

【目次】

①人口推移と就学前児童数推計1
②H29年度年齢別就学前施設への就園状況2
③3歳・4歳・5歳児の就園状況推移及び女性の就業状況等3

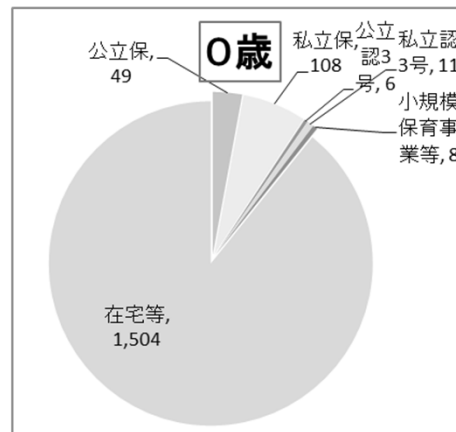
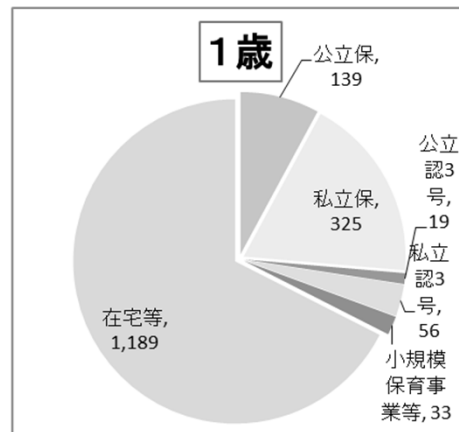
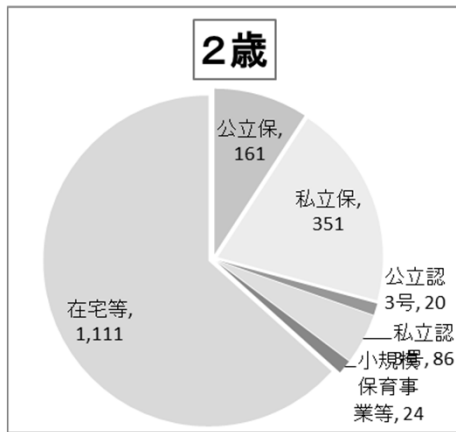
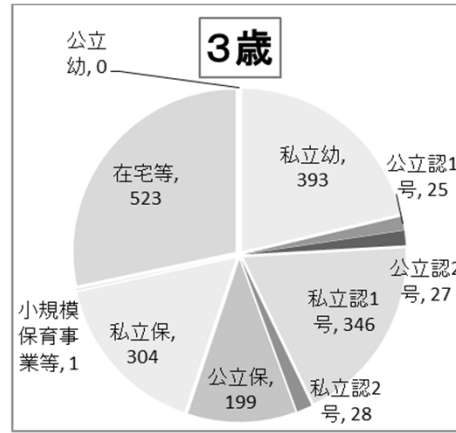
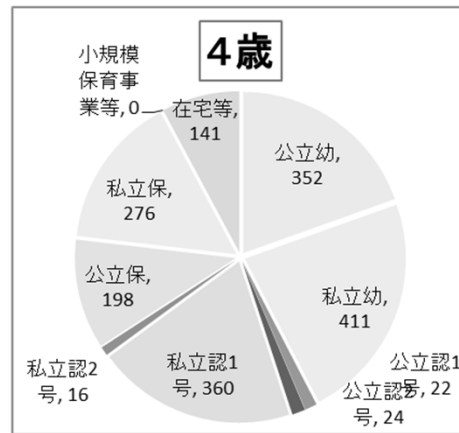
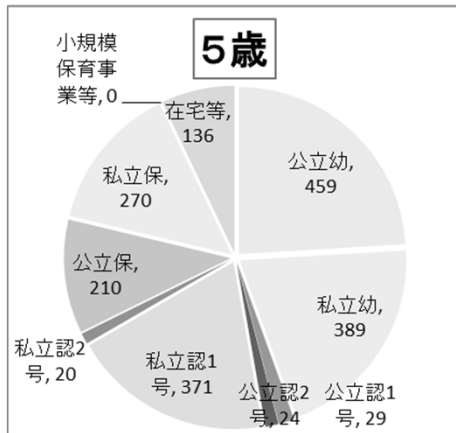
人口推移と就学前児童数推計



- 各年4月1日推計人口
- H28以降は、H27年10月の国勢調査により、市全体で943人の減補正したため、H28では減っている。
- 社会増減・自然増減のトータルでは、人口全体としては微増傾向で推移してきている。
- 生産年齢人口及び年少人口は減少。高齢者人口は増加。
- 20-39歳の女性人口は、H26以降20歳代での下げ止まりはみられるものの、全体としては減少傾向。

- H29までは、住民基本台帳登録人口
- H30以降は、事務局推計
- * 出生数(0歳人口)は、毎年前年比98.5%とした
- * 年次進行(年齢が1歳進行(=1歳が2歳に、2歳が3歳に)したときの増減)は、毎年前年比99.5%、H32以降は100%とした。
- 就学前児童数は、ここ数年では、H24がピーク。
- 出生数の減により、5歳児人口との差が大きくなっており、0歳-2歳人口は、H24から3歳-5歳人口を下回るようになった。
- 出生数の減、及び年次進行する人口が微減しているため、全体として減少傾向にある。0歳-5歳人口はH29は10,754人。H35推計では9,590人。

H29年度年齢別就学前施設への就園状況

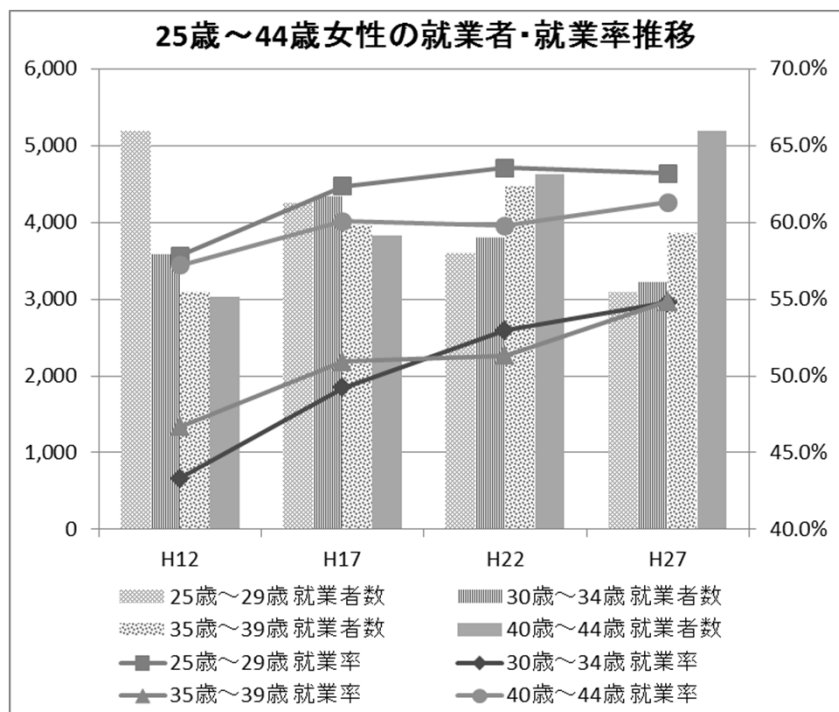
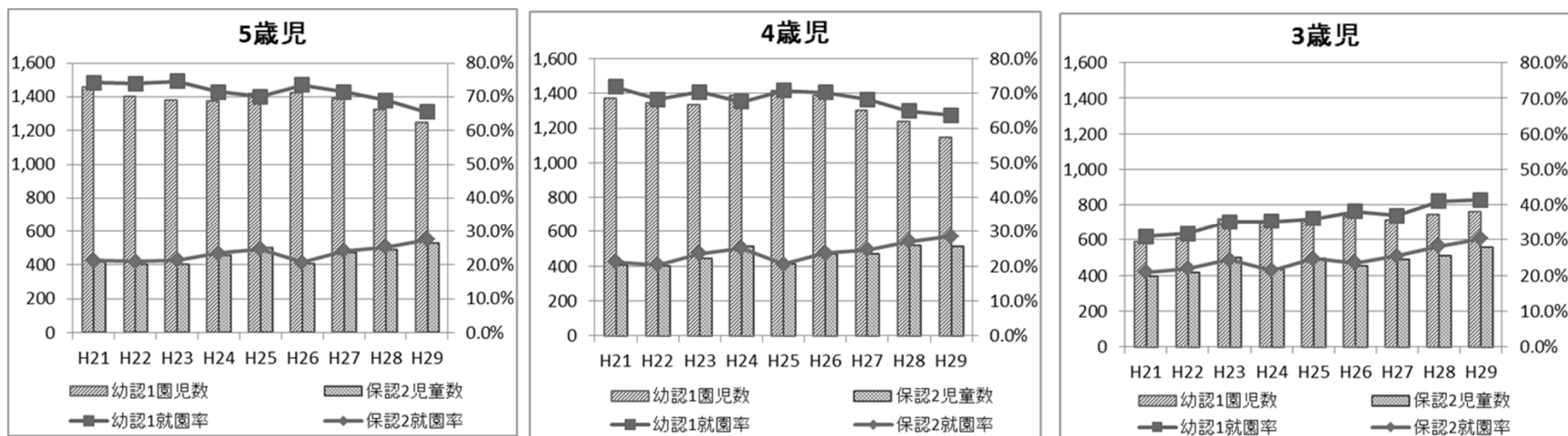


□3歳・4歳・5歳児は、公・私/幼・保・認に、ほぼ偏りなく就園している。
 □4歳・5歳は、概ね、幼・保・認のいずれかに就園している。
 □3歳児においては、30%弱の児童が在宅等未就園である。
 □1歳以上の保育所等には、一定数が就園している。
 □2歳児から3歳児に年齢進行する際に、保育所から幼または認に若干が移行している。

□幼稚園・認定こども園1号は、5月1日学校基本調査
 □保育所・認定こども園2号・3号は、4月1日保育課資料
 □基礎児童数は、3月31日住民基本台帳登録人口
 □在宅等は、基礎児童数から、上記就園児数を差引いたもの

	1号				2号				3号				計						
	5歳	4歳	3歳	小計	5歳	4歳	3歳	小計	2歳	1歳	0歳	小計	5歳	4歳	3歳	2歳	1歳	0歳	計
公立幼稚園	459	352	0	811	0	0	0	0	0	0	0	0	459	352	0	0	0	0	811
公立認定こども園	29	22	25	76	24	24	27	75	20	19	6	45	53	46	52	20	19	6	196
公立保育所	-	-	-	-	210	198	199	607	161	139	49	349	210	198	199	161	139	49	956
私立幼稚園	389	411	393	1,193	-	-	-	-	-	-	-	-	389	411	393	0	0	0	1,193
私立認定こども園	371	360	346	1,077	20	16	28	64	86	56	11	153	391	376	374	86	56	11	1,294
私立保育所	-	-	-	-	270	276	304	850	351	325	108	784	270	276	304	351	325	108	1,634
小規模保育事業等	-	-	-	-	0	0	1	1	24	33	8	65	0	0	1	24	33	8	66
利用計	1,248	1,145	764	3,157	524	514	559	1,597	642	572	182	1,396	1,772	1,659	1,323	642	572	182	6,150
在宅等	-	-	-	-	-	-	-	-	-	-	-	-	136	141	523	1,111	1,189	1,504	4,604
住民基本台帳登録人口	1,908	1,800	1,846	5,554	1,908	1,800	1,846	5,554	1,753	1,761	1,686	5,200	1,908	1,800	1,846	1,753	1,761	1,686	10,754
(参考:推計人口)	1,846	1,746	1,813	5,405	1,846	1,746	1,813	5,405	1,686	1,677	1,609	4,972	1,846	1,746	1,813	1,686	1,677	1,609	10,377

3歳・4歳・5歳児の就園状況推移 及び女性の就労状況等



幼稚園・認定こども園1号は、5月1日学校基本調査
 保育所・認定こども園2号・3号は、4月1日保育課資料
 基礎児童数は、3月31日住民基本台帳登録人口
 幼稚園・認定こども園1号は減少傾向である。
 保育所・認定こども園2号は上昇傾向である。

国勢調査「労働力状態」から作成
 人口は減少しているものの、就業者数はH22までは上昇しており、H27に減少に転じた。
 就業率は全体としては上昇し続けている。
 図にはないが、休業者を含む労働力人口もH22までは伸びていたが、H27に減少に転じている。労働力率は全体としては増。ただし、25歳-29歳の労働力率はH27に減少に転じている。

<参考>各年度における団塊ジュニア世代の女性の年齢

* H12・・・26歳～29歳 * H17・・・31歳～34歳
 * H22・・・36歳～39歳 * H27・・・41歳～44歳