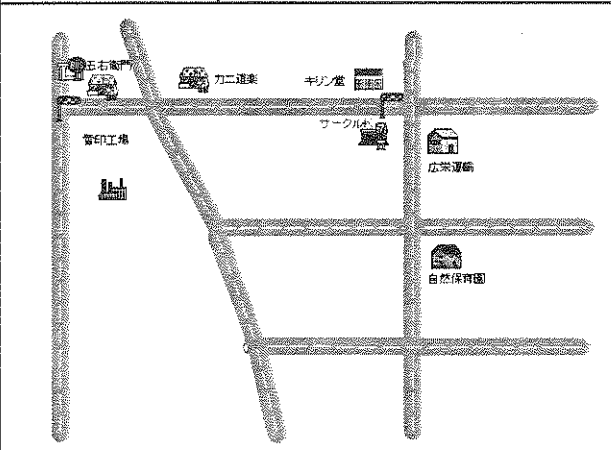


保育所(園)名	自然保育園			
所在地	伊丹市鴻池4丁目9-12	TEL 777-5890		
設置者	特定非営利活動法人 自然の会	施設長名	松本 健	
設置年月日	平成19年4月	構造	鉄骨造2階建	
敷地面積	436.85㎡	床面積	324.00㎡	

定員	45名	乳児	14名
		幼児	31名
職員数	所(園)長	1名	
	保育士	8名	
	調理員等	3名	
	事務その他	1名	

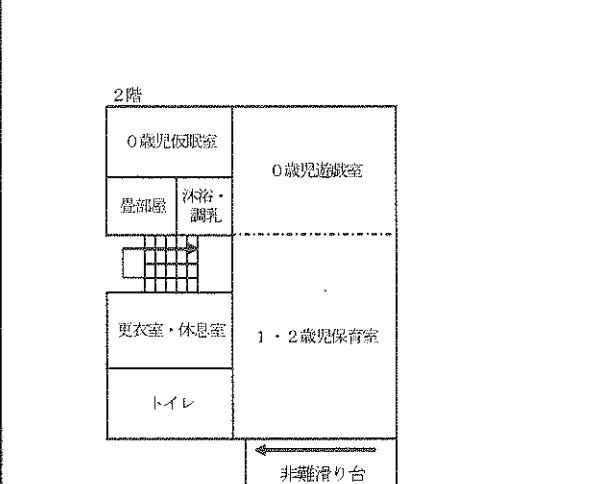
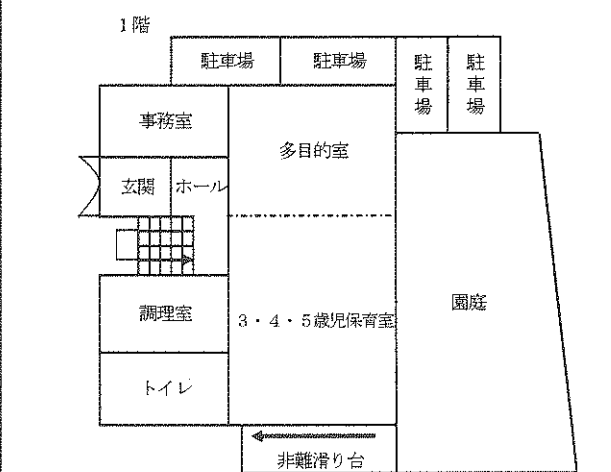


保育方針
 楽しく安心できる園生活を基本とし、現代の子どもに不足している自然との“ふれあい”を重視し、遊びや生活を通して生きる力の基礎を培います。

保育目標
 ※基本的な生活習慣を身に付け健康で丈夫な体を作ります。
 ※自然との“ふれあい”の中で豊かな感性を育みます。
 ※一つの事に対して根気強く最後までやり遂げる力を身に付けます。
 ※異年齢での生活を通して思いやりの心を育てます。
 ※集団の中で自分の意志を表現する力をつけます。

- 行事予定**
- ・4月・・・入園進級式、お花見遠足
 - ・5月・・・春の遠足、保育参観、内科検診、個人懇談
 - ・6月・・・歯科検診、ギョウ虫検査、市内合同遠足4歳児
 - ・7月・・・七夕会、夏祭り
 - ・8月・・・水遊び、夏の遠足、お泊り保育
 - ・10月・・・運動会、秋の遠足、個人懇談
市内合同遠足5歳児
 - ・11月・・・保育参観、内科検診、消防車見学
 - ・12月・・・お餅つき大会、クリスマス会
 - ・1月・・・お正月会
 - ・2月・・・生活発表会、節分会、お別れ遠足
 - ・3月・・・就学児懇談会、お別れ会、卒園式
- 毎月行事・・・お誕生会、身体計測、避難訓練、園外保育

建物略図



園庭 106.22㎡

0歳児		1・2歳児		3・4・5歳児	
7:00	順次登園 健康観察 自由遊び	7:00	順次登園 健康観察 自由遊び	7:00	順次登園 健康観察 自由遊び
9:30	外気浴 日光浴 睡眠 離乳食 授乳	9:30	年齢別保育（園庭、散歩など）	9:30	年齢別保育（園庭、散歩など）
		11:00	給食準備 給食	11:30	給食準備 給食
12:30	睡眠 授乳 おやつ	12:30	午睡準備 午睡	12:30	午睡準備 午睡
		14:30	目覚め、着替え	14:30	目覚め、着替え
		15:00	おやつ	15:00	おやつ
16:00	自由遊び 順次降園	16:00	自由遊び 順次降園	16:00	自由遊び 順次降園
18:00	延長保育開始	18:00	延長保育開始	18:00	延長保育開始
19:00	終了	19:00	終了	19:00	終了

PRコーナー

※昆陽池公園、瑞ヶ池公園、スポーツセンター、近隣公園など自然に恵まれた環境にある特徴を活かし、園外保育によく出かけ十分に身体を動かすようにします。

※四季折々の草花、野菜とふれあい育てる環境を与え命の大切さを知り、豊かな感性を育てます。

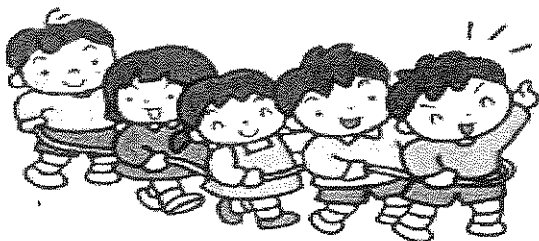
また収穫した野菜を料理して食べることにより「食育」に対する保育を心がけます。

※安全で品質の良い食材を選び、給食は栄養、色どりを考え一汁副菜を心がけています。

※おやつは出来るだけ手作りを心がけます。

※大きい子は小さい子に対し優しく接し、思いやりの心を育て、小さい子は大きい子に対しあこがれの気持ちや尊敬の心を育ちあう縦割り保育を行います。

※小規模集団の特徴を活かし、家庭的な雰囲気大切にアットホームな園づくりを目指します。



特別保育事業

※延長保育 有 ・ 無
実施時間 18:00～19:00
利用料 別途

※一時保育 有 ・ 無
実施時間 9:00～18:00
利用料 別途

※統合保育 有 ・ 無

※保護者会 有 ・ 無

※持ち物 別途

※保育料以外の費用徴収 有 ・ 無