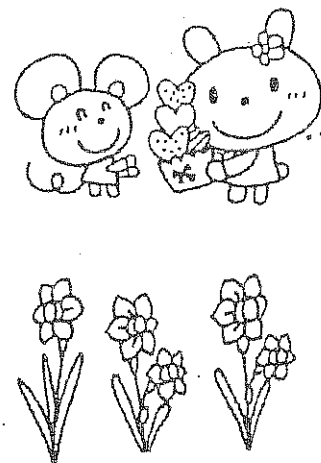
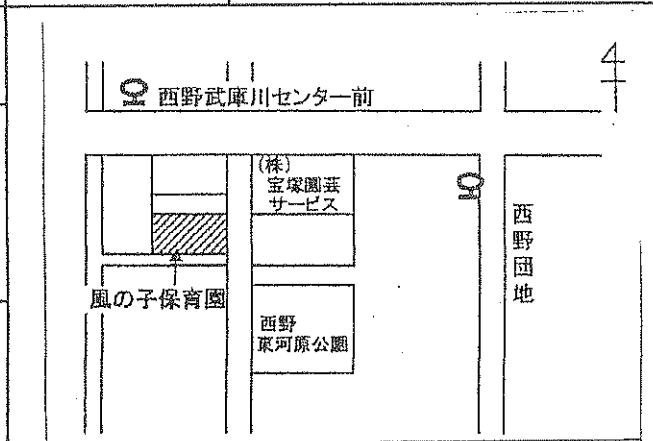


保育所(園)名	社会福祉法人風の子会 風の子保育園		
所在地	伊丹市西野5丁目309番地の2	TEL	772-1087
設置者	社会福祉法人風の子会 風の子保育園	施設長名	村山 雅子
設置年月	平成16年11月	構造	鉄骨造2階建
敷地面積	566.44㎡	床面積	288.70㎡



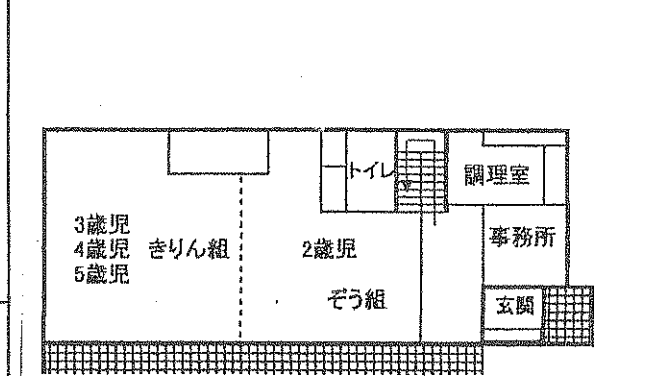
定員	40名	乳児	20名
		幼児	20名
職員数	所(園)長	1名	
	保育士	12名	
	調理員等	2名	
	事務その他		



保育方針

- * 心身ともにたくましい子
- ・思いやりのある子
- ・創造力豊かな子
- * 心豊かに、真にかしこく、心も体もたくましく
- 日々の活動を通して自ら考え、判断し、行動できる子
- * 異年齢集団での活動を通して思いやりの心を育てる
- * 地域の人たちとふれあう
- * 立腰保育…腰を立てて生きてゆくことは、人間として基本的なことです。生きる力が湧いてきます。

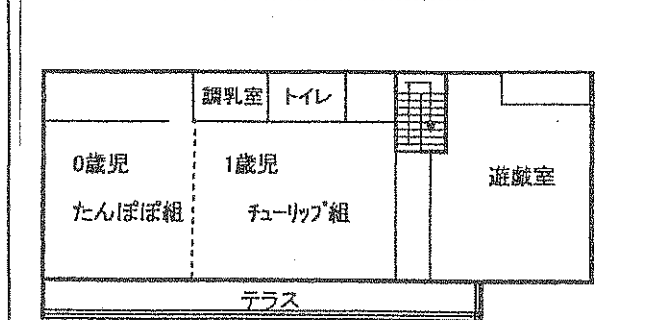
建物略図



行事予定

- ・4月…入園式、進級式、保護者懇談会
- ・5月…母の日、こいのぼり祭り、遠足、内科検診
- ・6月…父の日、歯科検診
- ・7月…プール開き、七夕、保育参観
- ・8月…夏祭り
- ・9月…敬老の日
- ・10月…運動会、遠足
- ・11月…作品展、内科検診
- ・12月…クリスマス会、個人懇談
- ・1月…カルタ取り、マラソン大会
- ・2月…豆まき、生活発表会
- ・3月…ひな祭り、お別れ会、お別れ遠足、卒園式
就学児懇談会

月例行事…誕生会、身体測定、避難訓練、
園外保育(天気の良い日随時実施))



一日の過ごし方

* 乳児

7:00	開所 順次登園 自由遊び 立腰保育
9:30	クラス別保育 (保育室、園庭他)
11:00	昼食 昼寝準備 午睡
14:30	起床
15:00	おやつ
16:00	順次降園 立腰保育
18:00	延長保育
19:00	終了

* 幼児

7:00	開所 順次登園 自由遊び 立腰保育
9:30	クラス別設定保育 (保育室、園庭、園外)
11:00	昼食 昼寝準備 午睡
14:30	起床
15:00	おやつ
16:00	順次降園 立腰保育
18:00	延長保育
19:00	終了

PRコーナー

※花作り、畑にて野菜を作りを通して、土との触れ合いを大切に生命力を培う。

※自分自身の意志をいろいろな表現ができる子に育てる。

※満たされて次への展開、発展想像力が豊かな子に育てる。

※電解水を使っていますので、清潔な保育室、殺菌された調理室の建物の中で感染症対策を実施しています

真向法体操、立腰保育をとうして健康な身体づくりをして元気に明るく過ごしています。

※地域には自然がまだまだたくさん残っているので五感を使って遊びを十分に取り入れます。

※異年齢保育です。2歳児クラスから5歳児クラスの混合保育を通して子ども本来の持っている、ありのままの姿を引き出し、その子がその子らしく育つ保育をしています。

※元気で明るい子

* 心身ともに健康で生き生きとした生活が送れる子

※思いやりのある子ども

* 小さい子へのいたわりの気持ち、友達の困っていることがわかる子

※創り出す子ども

* 常に遊びを展開できる子、発想力豊かな子

特別保育事業

* 延長保育	有 ・ 無
実施時間	18:00~19:00
利用料	別途
* 一時保育	有 ・ 無
実施時間	9:00~18:00
利用料	別途
* 統合保育	有 ・ 無
* 保護者会	有 ・ 無
* 保護者会 会費	有 ・ 無 年会費1,000円
* 持ち物	別途