
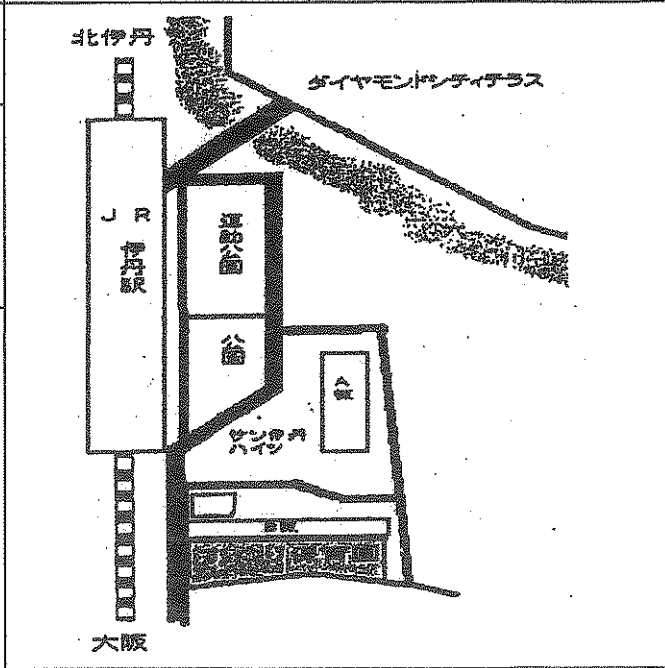


保育所(園)名	すぐり保育園			 <p>《すぐりの木》</p>
所在地	伊丹市東有岡1-18-20	TEL 787-6501		
設置者	社会福祉法人 あかしあ	施設長名	岡田 拓	
設置年月	2004年4月	構造	RC一部鉄骨造 二階建	
敷地面積	1,382.48㎡	床面積	1,455.79㎡	

定員	120名	乳児	48名
		幼児	72名
職員数	園長	1名	
	主任保育士	1名	
	保育士	22名	
	調理員等	4名	



保育方針

基本方針

- ・ 家庭と供に子どもが健康でのびのびと明るく育つようにしています。

保育目標

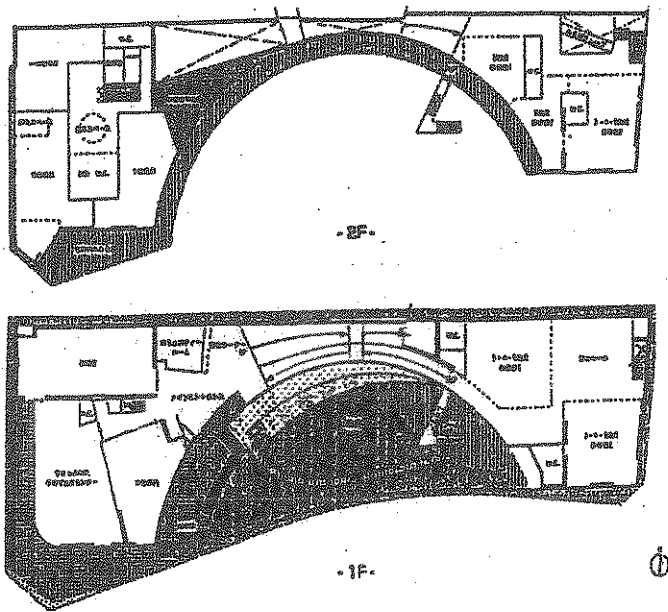
- ・ 家庭的な雰囲気の中で、子ども達一人ひとりを大切にし、安心して生活できるよう育てます。

年間行事予定

- 4月 進級・入園のお祝い
- 5月 内科検診、歯科検診
- 6月 歯の衛生週間
- 7月 プール開き、七夕祭り
- 8月 プール納め
- 9月 敬老の日
- 10月 遠足
- 11月 内科検診
- 12月 クリスマス会
- 1月 凧あげ
- 2月 節分豆まき
- 3月 ひな祭り、お別れ会、卒園式

☆ 月に1回お弁当日、身体計測

建物参考図



一日の過ごし方			
	0歳児	1・2歳児	3～5歳児
7:00	登園 室内あそび	登園 室内あそび	登園 自由あそび
9:30	午前睡 戸外あそび (外気浴)	わらべうた 戸外あそび	戸外あそび 毎日体操
10:00	自由あそび わらべうた	自由あそび	自由あそび 課業 散歩
10:30	順次食事		
10:50	食後、午睡	順次食事	
11:20		食事、午睡	
13:00	低月齢児、睡眠へ		順次食事 食事、午睡
14:40	順次起床 着替え	順次起床 着替え	順次起床 着替え
15:00	軽食 自由あそび 降園はじめ	おやつ 自由あそび (2歳児は戸外あそび) 降園はじめ	おやつ 自由あそび 降園はじめ
18:00	降園	延長保育	延長保育
19:00			
PRコーナー		特別保育事業	
☆ 子どもと保育士が家族のように仲良く、楽しい 時が過ごせる様な空間を用意しています。		* 延長保育 有 実施時間 18:00～21:00 利用料 別途	
☆ 園庭で伸び伸びと想像性豊かな遊びができる 様工夫しています。		* 一時保育 有 (23年度休止中) 実施時間 利用料 別途 食費	
☆ 食事は安全な食材を選び、おやつは手作り 多く取り入れています。		* 休日保育 実施時間 8:00～18:00 利用料 別途 ※ 年末年始 (12/29～1/3)を除く	
☆ 木製の家具で囲まれた保育室で、ぬくもりの ある木の遊具で遊びの世界を広げます。		* 統合保育 無	
☆ 乳児では食事・睡眠・排泄などの育児を決ま った保育士が行うことにより、丁寧に接するこ とができ、一人ひとりの成長、発達に合った 援助をしています。		* 保育料以外の費用徴収 有 幼児 お米代 1,000円/月 キルトパット	
☆ 幼児では、きょうだい保育(3～5歳児混合)を 実施しています。思いやりや向上心など体験 を通して、互いに育ち合うことができます。			