

# すくすくぐんぐん 伊丹っ子



**早寝・早起き・朝ごはん**

家庭教育キャラクター  
クローバーちゃん

子どもの健やかな成長には、適切な運動、調和のとれた食事、十分な休養・睡眠をはじめとした規則正しい生活習慣が大切です。子どもたちの健やかな成長を願い、改めて「早寝・早起き・朝ごはん」の大切さについて考えてみませんか。  
(社会教育課)

vol.31 令和4年(2022年)7月

## 夏休みすいせん図書貸出開始のお知らせ

低学年向け 『はからはじまるカルシウムのはなし』

- 伊沢 尚子/作
- ダイスケ・ホンゴリアン/絵
- 福音館書店

みんなは、ぬけた子どもの“は”をどうしてる?男の子はおうちのにわにうめました。くずれた“は”のかげからカルシウムがでてきて、はっぱにすいこまれた!そのはっぱをカタツムリがたべて…。さあ、カルシウムはどこへいく!



中学年向け 『友だちは図書館のゆうれい』

- 草野 あきこ/文
- 山田 花菜/絵
- 金の星社

「なあ、知ってるか?秋山小学校の図書館には悪霊がすみついていて、っていうわさがあるんだぞ」。そのゆうれいこと、マサキと友だちになった転校生の大智。成仏できずにこの世に留まっているマサキの未練を解決すべく一肌脱ぐが、事態は思わぬ展開に…!!



高学年向け 『天の台所』

- 落合 由佳/著
- 講談社

「台所は、家の心臓なんだよ」とよく言っていたばあちゃん。唯一料理ができるばあちゃんが亡くなってから、朝田家は父さんと小6の天と弟と妹の4人暮らしになって生活は一変した。そんな時、天は近所で評判の「がみババ」から料理を教わるようになって…。



## 「第5回伊丹でみつける・さぐる・かんがえる図書館を使った調べる学習コンクール」を開催!

「第5回伊丹でみつける・さぐる・かんがえる図書館を使った調べる学習コンクール」を開催!市内の学校や各施設と協力して「図書館を使った調べる学習」の地域(伊丹)コンクールを開催します。「図書館を使った調べる学習」とは自分の疑問や課題を解決するために、地域の図書館や学校図書館を使って調べ、自分のことばでまとめる学習です。



優れた作品を図書館で表彰・展示、一部を全国コンクール(主催:(公財)図書館振興財団)に推薦します。ことば蔵では現在、作品づくりに関する疑問や質問を司書が手紙(ハガキ可)で受け付けるという企画を行っています。また、テーマの決め方や参考文献の書き方、まとめ方を学ぶ講座を開催しますので是非ご参加ください。

- 作品募集期間: 8月17日(水)~9月11日(日)(必着) 応募者全員に参加賞あり。
- 問い合わせ先: 図書館「ことば蔵」(図書事業担当) ☎072-783-2775 詳細については、図書館ことば蔵 HP をご覧ください。

## 「本の通帳」の配布

小学生以下のお子様を対象に本の通帳を配布。令和5年3月末までに通帳がいっぱいになったらオリジナル缶バッジをプレゼント(なくなり次第終了)。今年はことば蔵10周年、本館では10周年記念バッジを限定配布!

- 申込: 市内図書館のカウンターに来館。要図書館利用券。先着1,000名。
- 問い合わせ先: 図書館「ことば蔵」(図書事業担当) ☎072-783-2775



## ことば蔵×市内郵便局×昆虫館コラボ企画 誰かに伝えたい「身近な自然」絵はがき大募集!2022

誰かに伝えたい「身近な自然」絵はがき大募集!2022

- 概要: 「身近な自然」をテーマにした絵はがきを7月15日(金)~8月31日(水)まで広く募集します。虫や鳥、花や風景など、身近にある自然をはがきに描いてぜひご応募ください。
- テーマ: 「身近で見つけた自然」
- 応募方法: ご自身で準備したはがきに身近な自然の絵を描き、ことばや文章を添えた作品を昆虫館へ郵送。描いたはがきは、市内郵便局(20局)の窓口、ことば蔵でも受付可能。
- 伊丹ロータリークラブ賞・TOYO TIRE 賞・身近な自然賞・郵便局賞・伊丹市昆虫館賞・ことば蔵賞、それぞれ記念品を進呈。
- 郵送先: 〒664-0015 伊丹市昆陽池3丁目1 伊丹市昆虫館 自然絵はがき係
- 問い合わせ先: 図書館ことば蔵(交流事業担当) ☎072-784-8170



2021年度 受賞作品

図書館「ことば蔵」

# いじめのない学校を目指して

## 子どもたちへ

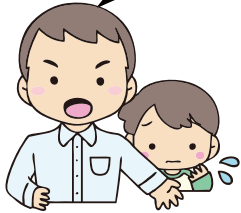
友だち同士で助け合って、毎日、学校生活を楽しく過ごせていますか。

- ◎ 何気ない言葉や行動が友だちの心を傷つけていませんか。
- ◎ 気に入らないからと言って、友だちにきつく当たっていませんか。
- ◎ メールやネット上などに遊びのつもりで書いた悪口で友だちを傷つけていませんか。
- ◎ 友だちを笑いのネタにしていませんか。



これらはすべていじめです

いじめは決して許されないものです。  
あなたも人の気持ちを考えられる人になる。  
一人ひとり大切な人、かけがえのない存在です。

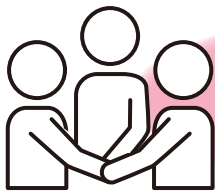


### “いじめられている”あなたへ

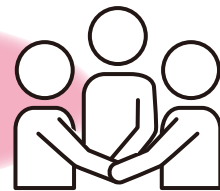
- ◎ つらいですね。味方は必ずいます。
- ◎ あなたは悪くありません。
- ◎ あなたは、かけがえのない大切な存在です。



気になることがあれば、**すぐに先生やまわりの大人に相談しよう。**  
決してつげ口ではありません。



いじめを  
しない  
させない  
ゆるさない



## 保護者の皆さんへ

子どもたちが変わった様子はありませんか。

- ◎ どの子どもも、いじめの被害者にも加害者にもなりえます。
- ◎ スマホ等を子どもに与える前に家庭で話し合い、使い方の約束を決めることが重要です。
- ◎ 自分のことを考えてくれる、見つめてくれる親の気持ちは子どもの心に安心感を与えます。



### “いじめられているかも”チェックポイント

- 家に帰って元気がない（「ただいま」の声など）。
- 持ち物に落書きがある。
- 服が汚れている。
- 物をよくなくす。
- 食欲がない。
- 朝になると身体の不調をよく訴える。
- 弟、妹をいじめたり、親に反抗的である。
- 顔や背中、腕など、体にあざがある。

チェックが  
あれば

じっくり  
学校や友  
人等の話  
を聞きま  
しょう。

原因が分か  
らない場合

学校の担  
任の先生  
に相談し  
ましょう。

お金や物の管理について子どもと確認しましょう。もし友人からもらっていた場合は、子ども同士の金品のやりとりはしてはいけないことを教えましょう。

言葉遣いの変化や反抗的な態度の原因について、しっかり話し合しましょう。

### 解決にむけて

- 「心の居場所」となる家庭づくりに努めましょう。
- 子どもが安らげる場にしましょう。
- 子どもを温かく見守り、十分に目を配りましょう。
- 学校（先生、スクールカウンセラー等）に相談しましょう。
- 関係機関に相談しましょう。

### 解決にむけて

- 子どもの小さなサインも見逃さず、しっかり寄り添い、子どもの心を聞くように努めましょう。
- 「いじめられる側も悪い」という考えはなくしましょう。
- 学校（先生、スクールカウンセラー等）に相談しましょう。

### “いじめられているかも”チェックポイント

- 買ってもないものを持っている。
- 言葉づかいが悪くなった。
- おこづかい以上のお金を使っている（持っている）。
- 反抗的な態度をとるようになった。

チェックが  
あれば

### かけがえのないわが子を守るために

- 子どもの気持ちを受け入れ、共感する。
- 「最後まで守りぬく」ことを伝える。
- 「いじめられる側にも理由がある」などの考えはいけません。



● 問い合わせ先／学校指導課 ☎072-780-3534

## こども文化科学館 夏のイベント

プラネタリウム「MEGASTAR-II B itami」による星空空間を体感しよう!

### ★ プラネタリウム レギュラー投影 「今夜の星空&オーロラを見た恐竜たち」

■開催期間：7月16日(土)～9月25日(日)

### ★ プラネタリウム ちびっこ投影 「ほしぞら☆すいぞくかん」

■開催期間：7月17日(日)～8月28日(日)  
日曜・祝日の午前10時から  
約40分間  
※8月1日(月)～21日(日)は、  
毎日午前10時から投影します。

### ★ プラネタリウム トワイライト投影

■開催日時：毎週土曜日の午後4時15分から  
約50分間

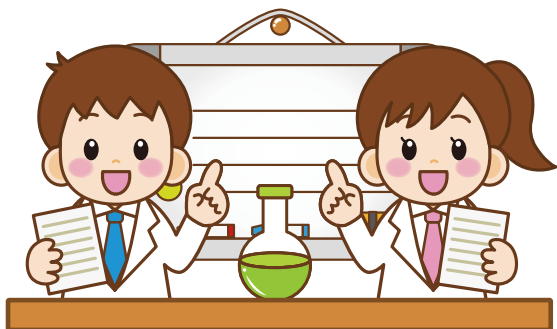


### ★ 夏&秋の企画展 「科学のおもちゃ モンスターワールド」

■開催期間：7月16日(土)～12月4日(日)

### ★ ちよこっとサイエンス

■開催日：毎月第2・第4日曜日  
7月10日(日)・24日(日)  
8月14日(日)・28日(日)  
9月11日(日)・25日(日)  
■開催時間：各日午後2時25分から約25分間

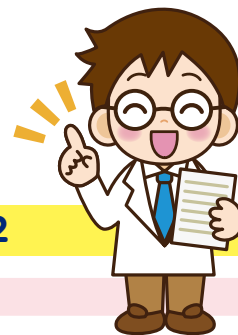


※開館状況やプラネタリウム投影時間、内容等については、ホームページをご覧ください。

※7月11日(月)～15日(金)は、プラネタリウム番組及び展示入替のため休館

■問い合わせ先：伊丹市立こども文化科学館 ☎072-784-1222  
火曜日・祝日の振替日・年末年始・番組入替期間は休館  
ホームページ：<http://business4.plala.or.jp/kodomo/>

●問い合わせ先/こども文化科学館 ☎072-784-1222



## 体育の日のつどい

伊丹スポーツセンターをメイン会場に市内各施設でニュースポーツをはじめとした様々な体験ができます。秋の気持ちよい気候の中で、この日をきっかけにそれぞれの目標を立てて、健康の維持増進や体力の向上に努めてみませんか。

- 日時：10月10日(月) 午前10時～午後3時
- 場所：伊丹スポーツセンター 他
- 参加費：無料



いたっボールの様子

●問い合わせ先/スポーツ振興課 ☎072-784-8088

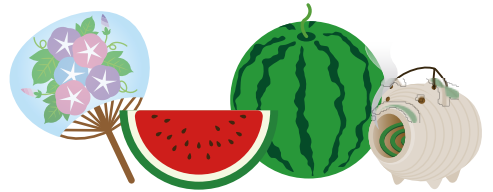
## 伊丹市における産業技術短期大学への特待生入学制度 2023年4月入学希望者募集中

伊丹市では、産業技術短期大学と連携し伊丹市特待生制度を設けております。伊丹市の推薦を受け、特待生として合格しますと2年間の授業料および学園維持金が免除となります。応募資格等は教育政策課ホームページをご覧ください。



●問い合わせ先/教育政策課 ☎072-784-8081

# スワンホールの夏まつり 子ども遊びの広場 すぽ・ぷれ 拡大版



スワンホールで夏休みの1日を楽しく過ごしませんか!

■日時: 7月23日(土) 午前11時~午後4時

■申込: 不要 ■参加料: 無料 ■共催: 伊丹市青少年センター・伊丹市立労働福祉会館

■協力: 公民館活動グループ(いたみ子ども芸術劇場企画運営委員会 他)、青少年センタークラブ団体(バトミントンクラブ 他)、市民まちづくりプラザ登録グループ(人形劇団とことこ、伊丹市昆虫館)

## ■内容

- \*クラブ紹介…(パネル形式で展示)
- \*ゲーム広場…バスケットボール(3ポイントシュート、フリースローなど)、輪投げ、ストラックアウト、魚釣り
- \*茶道体験(参加費300円要、午前11時~午後3時まで、定員あり)
- \*体験型お化け屋敷…「プキミな倉庫~あなたは自分を守れますか?~」
- \*こうさくコーナー…「ペットボトル空気ほうを作ろう!」、「傘がぶくろでロケットを作って飛ばそう!」
- \*パフォーマンス & 体験…マジック(パフォーマンス)、大道芸(パフォーマンス)、バルーンアート(体験)、おりがみ(体験)、太鼓(体験)
- \*昆虫展示…「生きた昆虫&標本を展示」
- \*人形劇…「サルとカニの話」
- \*ブラックライトシアター…「みんな楽しく」
- \*日本各地の有名な飲み物を販売

※ブースごとに受付。詳しくは公民館 HP をご覧ください。

※新型コロナウイルスの感染状況・気象状況などにより、内容の変更もしくは中止となる場合があります。

# 公民館

## 夏の平和事業

公民館では今年も「夏の平和事業」を開催します。

### 【平和パネル展「ドイツ国際平和村写真展~未来へつなぐ平和への活動~」

■定員: なし ■申込: 不要 ■参加料: 不要

日程	内容	講師
7月31日(日)~ 8月9日(火) 午前9時~午後9時半 ※8月1日(月)休館 ※最終日午後3時まで	ドイツ、オーバーハウゼンにあるドイツ国際平和村は、1967年7月6日、ドイツ市民の手によって紛争地域や危機に瀕した地域の子どもたちを助けるために設立されました。子どもたちのヨーロッパでの治療、その他プロジェクトに関しての平和村の紹介パネルの展示を行います。	ドイツ国際平和村 現地スタッフ 中岡麻記さん

### 【平和ワークショップ「へんてこりん野菜たち de お絵描き体験『あなたのイメージする平和の絵を描こう!』」

■参加方法: 会場参加のみ ■定員: 40人 ■申込: 要  
■持ち物: 絵の具セット ■参加料: 無料  
■材料費: 1人につき800円 ※持ち帰り用絵の具付き

日程	内容	講師
7月30日(土) 午後1時~ 午後3時頃	京都を中心に活動する学生団体「Lápiz Private (ラピスプライベート)」。彼女たちは、地元農家と連携して「へんてこりん野菜(主に規格外野菜)」を使って絵の具や染料を開発し、ワークショップを開催しています。今回は、そんなへんてこりん野菜の絵の具を使って、「平和」をテーマに絵を描きます。	学生団体 Lápiz Private (ラピスプライベート)

### 【平和映画会・SDGs 映画会「レフュジー 家族の絆」(2018年/イギリス/87分)】

■参加方法: 会場参加のみ ■定員: 30人 ■申込: 要  
■参加料: 500円 ※高校生以下無料 ■一時保育: あり

日程	内容	講師
7月31日(日) 午前10時半~ 午後12時頃	2011年から続くシリア紛争は数百万人もの難民を生み出しました。本作は、子どもたちの未来のために安住の地を求めて旅したあるシリア難民家族に密着したドキュメンタリー映画です。	

### 【平和オンライン講演会「ドイツ国際平和村~変わる未来 変える未来 平和への活動~」】

■参加方法: 会場・オンライン参加のいずれか選択 ■定員: 会場30人  
■申込: 要 ■参加料: 無料 ■一時保育: あり

日程	内容	講師
7月31日(日) 午後3時半~ 午後5時頃	ドイツ国際平和村の紹介を通し、一人一人が、自分の周りで起こすような行動が平和と結びついていくのかをみなさんとともに考えます。	ドイツ国際平和村 現地スタッフ 中岡麻記さん

### 【オンライン平和ガイドツアー in 広島】

■参加方法: 会場・オンライン参加のいずれか選択 ■定員: 30人  
■申込: 要 ■参加料: 600円 ※高校生以下無料 ■一時保育: あり

日程	内容	講師
8月5日(金) 午後3時~ 午後4時頃	修学旅行の主要スポットである広島・平和記念公園や原爆ドームなどをリアルタイムでガイドしてもらいます。戦後広島市の歴史から復興への思いなどを一緒に学び、考える時間を共有します。	sokoiko/広島 福原信太郎さん

### 【オンライン平和ガイドツアー in 沖縄 ひめゆり平和祈念資料館】

■参加方法: 会場・オンライン参加のいずれか選択 ■定員: 30人  
■申込: 要 ■参加料: 600円 ※高校生以下無料 ■一時保育: あり

日程	内容	講師
8月6日(土) 午前10時半~ 午前11時半頃	2021年4月にリニューアルした展示室をガイドしてもらいます。実物資料やパネルのイラストを通して、ひめゆり学徒隊の戦争体験について学びます。	ひめゆり平和祈念資料館 説明員 尾鍋拓美さん

### 平和事業の申込方法

- 会場参加: 7月2日(土)午前10時~ 直接来館、電話、FAX、HP、下記二次元コードからお申し込みください。
- オンライン参加: 7月2日(土)午前10時~7月28日(木)までに、HP、下記二次元コードからお申し込みください。  
※オンライン平和ガイドツアーについては、ご入金確認次第IDとパスワードをお知らせいたします。  
※定員に達し次第、受付期間中に受付を終了させていただきます場合があります。
- 一時保育: 1歳半以上就学前の幼児対象。保育料は1人350円。各講座開催日の10日前までに要申込み。



●問い合わせ先/公民館 ☎072-784-8000 (第1・3月曜日休館) ※祝日の場合は翌日

## ■子どもと保護者の悩み相談…少年愛護センター

☎072-770-8742(電話相談) / ☎072-780-3540(来所相談)

学習、友人関係、いじめ、家族関係、不登校、問題行動…なんでも気軽に相談を。

(電話相談) 平日: 午前10時~午後5時半

(来所相談) 平日: 午前10時~午後5時 ※予約制です

伊丹市マスコット  
たみまる



## ■教育相談…総合教育センター

☎072-772-6171(電話相談) / ☎072-780-2484(来所相談)

お子様に関する様々な悩みや課題、問題等の相談に応じています。

(電話・来所相談) 月曜・火曜・木曜・金曜: 午前9時~午後6時

水曜・土曜: 午前9時~午後5時

※来所相談は予約制です。