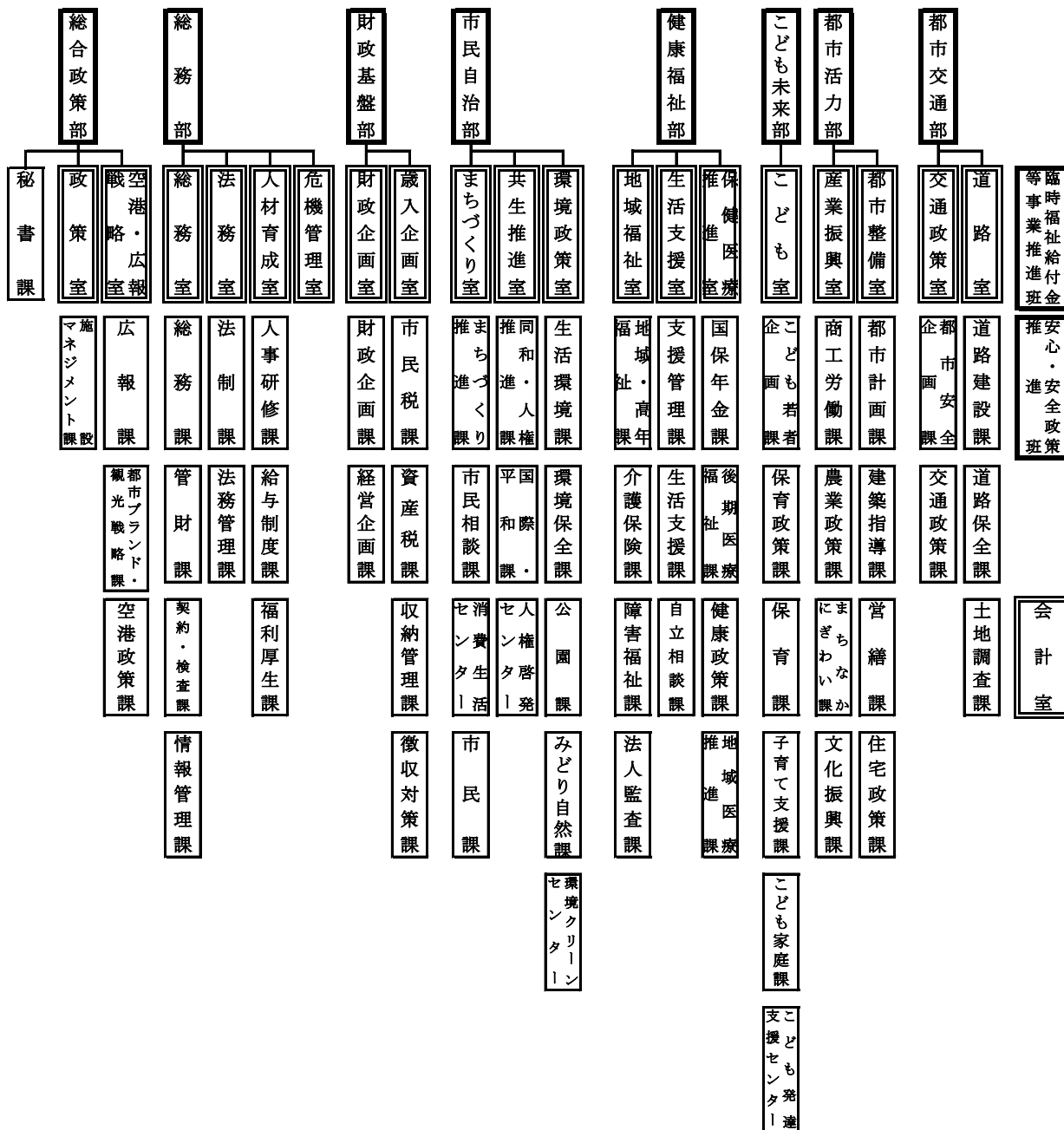
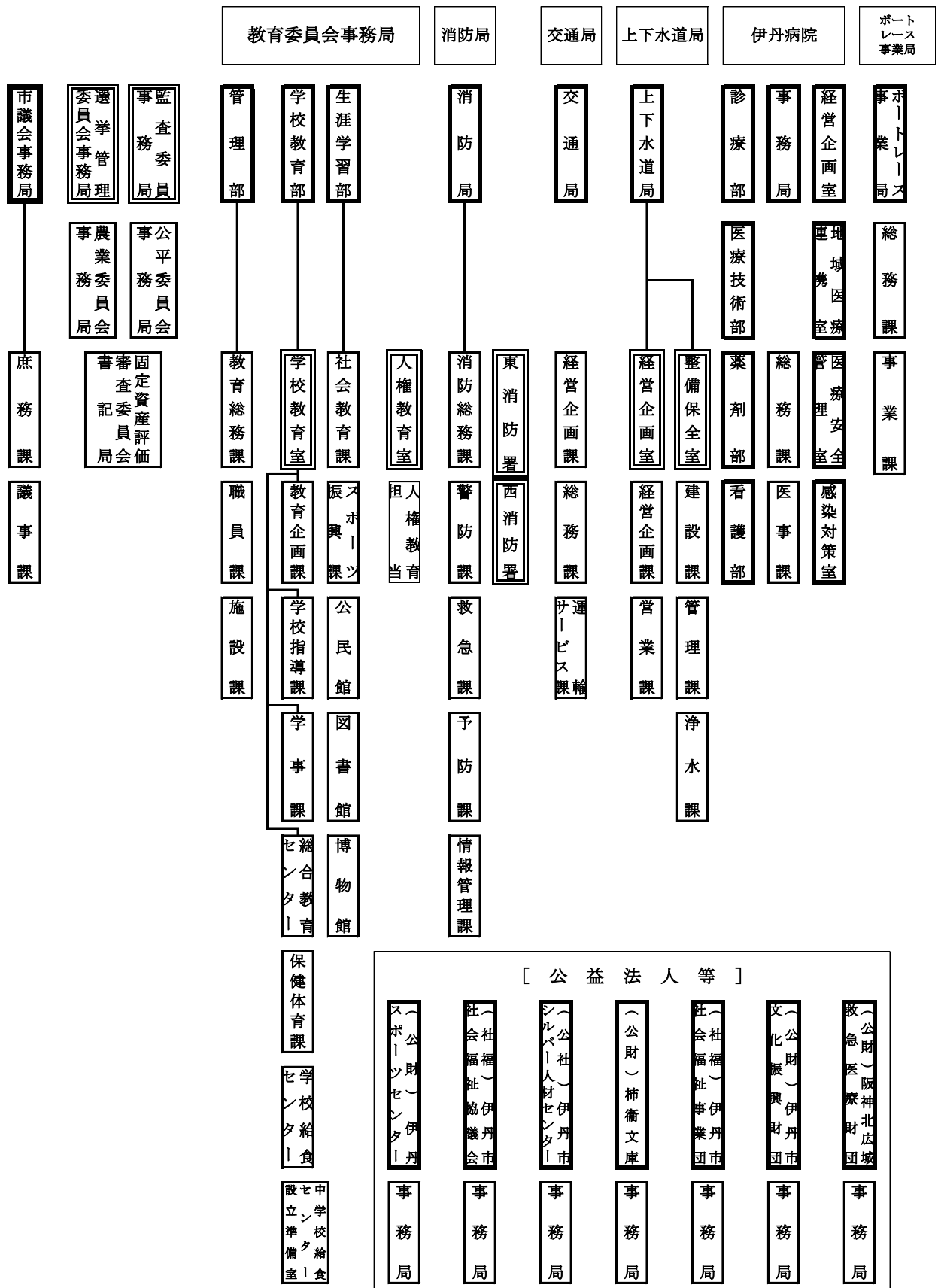


# 統 計 で み る 伊 丹

	項 目 名	単 位	年 次	兵 庫 県	伊 丹 市
1. 自然環境	人 口 密 度	人/Km <sup>2</sup>	28	657	7,850
	人 口 集 中 地 区 面 積 割 合	%	27	6.9	99.7
	人 口 集 中 地 区 人 口 割 合	%	27	77.7	100.0
	人 口 集 中 地 区 面 積	Km <sup>2</sup>	27	583.6	24.9
	都 市 公 園 面 積 (人 口 1 人 あ た り)	m <sup>2</sup>	27	12	6
	年 平 均 気 温	℃	27	17.3	16.6
	年 間 降 水 量	mm	27	1578.0	1614.0
2. 人口,世帯	一 般 世 帯 平 均 人 員	人	28	2.37	2.5
	年 少 人 口 割 合 ( 0 ~ 14 歳 )	%	27	12.9	14.1
	老 年 人 口 割 合 ( 65 歳 以 上 )	%	27	27.1	24.1
	生 産 年 齢 人 口 割 合 ( 15 ~ 64 歳 )	%	27	60.0	61.8
	年 少 人 口 指 数	—	27	21.6	22.9
	老 年 人 口 指 数	—	27	45.2	39.0
	従 属 人 口 指 数	—	27	66.7	61.9
	人 口 増 加 率	‰	28	△ 0.30	0.03
	自 然 増 加 率	‰	28	△ 2.07	0.71
	社 会 増 加 率	‰	28	△ 0.53	△ 1.46
	出 生 率	‰	28	7.97	8.96
	死 亡 率	‰	28	10.04	8.25
	転 入 率	‰	28	39.46	40.50
転 出 率	‰	28	39.99	41.96	
3. 経済基盤	工 業 出 荷 額 (従 業 者 1 人 あ た り)	万円	26	4,249	4,078
	商 業 販 売 額 (従 業 者 1 人 あ た り)	万円	26	2,737	4,368
	銀 行 預 金 残 高	万円/1人	28年3月末	681	403
	銀 行 貸 付 残 高	万円/1人	28年3月末	312	203
	第 1 次 産 業 就 業 者 割 合	%	22	2.0	0.7
	第 2 次 産 業 就 業 者 割 合	%	22	24.7	26.1
	第 3 次 産 業 就 業 者 割 合	%	22	67.5	67.1
	就 業 者 割 合 ( 対 総 人 口 )	%	22	44.6	45.5
	就 業 者 割 合 ( 対 15 歳 以 上 人 口 )	%	22	51.9	53.6
4. 学校教育	園 児 ・ 児 童 ・ 生 徒 人 口 千 人 あ た り 小 学 校 数	校	27	2.6	1.5
	” 中 学 校 数	校	27	2.5	1.5
	” 高 等 学 校 数	校	27	1.4	1.2
	” 幼 稚 園 数	園	27	9.9	7.9
	教 員 1 人 あ た り 小 学 校 児 童 数	人	27	16.1	18.6
	” 中 学 校 生 徒 数	人	27	14.5	16.6
	” 高 等 学 校 生 徒 数	人	27	14.0	13.3
	” 幼 稚 園 在 園 者 数	人	27	14.0	15.3
	上 級 学 校 進 学 率 ( 中 学 校 )	%	27	98.6	98.7
	上 級 学 校 進 学 率 ( 高 等 学 校 )	%	27	60.8	86.0
5. 医療健康	人 口 10 万 人 あ た り 一 般 病 院 数	所	27	6.4	4.6
	” 一 般 診 療 所 数	所	27	90.4	86.3
	” 歯 科 診 療 所 数	所	27	54.0	55.9
	人 口 10 万 人 あ た り 悪 性 新 生 物 に よ る 死 亡 者	人	27	305.1	256.6
	” 心 臓 疾 患 に よ る 死 亡 者	人	27	148.1	109.2
	” 脳 血 管 疾 患 に よ る 死 亡 者	人	27	82.9	66.5
6. 居住環境	持 ち 家 割 合	%	27	65.6	62.0
	借 家 割 合	%	27	24.4	28.4
	公 営 住 宅 ・ 給 与 住 宅 の 割 合	%	27	10.0	9.6
	下 水 道 普 及 率	%	27年3月末	92.5	100.0
	し 尿 処 理 人 口 割 合	%	27年3月末	2.1	0.2
	ご み 処 理 人 口 割 合	%	27年度	100.0	100.0
7. 安全	人 口 10 万 人 あ た り 火 災 出 火 件 数	件	27	29.2	17.3
	” 火 災 死 傷 者 数	人	27	5.3	3.6
	” 交 通 事 故 死 傷 者 数	人	27	640.5	670.2
	” 交 通 事 故 死 亡 者 数	人	27	3.1	3.1

# 伊丹市組織図 (平成28年4月1日現在)





## 市職員数（各年4月1日現在）

（単位：人）

区 分	総 数			事務系	技術系	医療系	保育士	消防関係	その他
	総 数	男	女						
平成 24 年	2,005	1,165	840	645	175	429	139	193	424
平成 25 年	2,011	1,150	861	639	183	442	136	193	418
平成 26 年	2,055	1,182	873	669	185	452	135	199	415
平成 27 年	2,080	1,185	895	689	182	485	133	202	389
平成 28 年	2,081	1,154	927	762	170	513	136	206	294
市長部局	855	476	379	568	109	34	135	-	9
総合政策部	31	20	11	26	4	-	1	-	-
総務部	80	61	19	72	4	1	-	-	3
財政基盤部	67	44	23	65	2	-	-	-	-
市民自治部	159	118	41	135	20	-	-	-	4
健康福祉部	165	74	91	135	5	24	1	-	-
こども未来部	197	35	162	55	1	8	133	-	-
都市活力部	82	69	13	36	46	-	-	-	-
都市交通部	59	49	10	31	26	-	-	-	2
会計室	7	1	6	6	1	-	-	-	-
臨時福祉給付金等事業推進班	3	1	2	2	-	1	-	-	-
安全・安心施策推進班	5	4	1	5	-	-	-	-	-
教育委員会事務局	233	110	123	84	7	-	1	-	141
管理部	19	9	10	11	6	-	-	-	2
学校教育部	53	32	21	26	1	-	-	-	26
生涯学習部	38	19	19	36	-	-	1	-	1
人権教育室	3	2	1	1	-	-	-	-	2
学校園	120	48	72	10	-	-	-	-	110
その他の部局	993	568	425	110	54	479	-	206	144
市議会事務局	10	6	4	10	-	-	-	-	-
選挙管理委員会事務局	6	5	1	6	-	-	-	-	-
監査委員事務局	6	3	3	5	1	-	-	-	-
農業委員会事務局	3	1	2	3	-	-	-	-	-
消防局	207	197	10	1	-	-	-	206	-
交通局	168	162	6	23	1	-	-	-	144
上下水道局	77	69	8	31	46	-	-	-	-
市立伊丹病院	509	118	391	24	6	479	-	-	-
ボートレース事業局	7	7	-	7	-	-	-	-	-

資料：総務部人材育成室 人事研修課

## 主要公共機関等一覧表①

### 【市役所・支所・分室等】

伊丹市役所	伊丹市千僧1丁目1番地	783-1234
神津支所	伊丹市森本1丁目8番地22(神津交流センター内)	782-2218
北支所	伊丹市北野4丁目30番地(きららホール内)	781-0153
西分室	伊丹市池尻4丁目1番地1(イオン伊丹昆陽SC内)	779-4332
野間分室	伊丹市野間北4丁目4番28号	777-6830
南分室	伊丹市御願塚3丁目8番11号	772-1001
人権啓発センター	伊丹市堀池2丁目2番20号	781-6006
くらしのプラザ・市民サービスコーナー	伊丹市宮ノ前2丁目2番2号(くらしのプラザ内)	782-8261

### 【子育て・保育・幼児教育】

荻野保育所	伊丹市荻野8丁目33番5号	770-4352
北保育所	伊丹市北園1丁目13番地	770-1217
こばと保育所	伊丹市稲野町5丁目76番地	772-1074
桜台保育所	伊丹市西野2丁目85番地	783-0372
中央保育所	伊丹市行基町1丁目50番地	779-6643
西保育所	伊丹市南野北1丁目3番42号	781-1912
ひかり保育園	伊丹市堀池3丁目7番26号	779-5400
神津こども園	伊丹市森本1丁目8番25号	782-0200
こども発達支援センター『あすばる』	伊丹市千僧1丁目47番2号	784-8128
伊丹保育所	伊丹市伊丹5丁目1番5号	782-3633
有岡乳児保育所	伊丹市西台3丁目7番1号	772-4791
長尾保育所	伊丹市北野3丁目48番2号	783-6793
伊丹おうち保育園	伊丹市野間北5丁目3番1号	781-1700
あそかの木保育園	伊丹市中野西1丁目165番地	777-3890
伊丹ひまわり保育園	伊丹市昆陽池1丁目39番地	777-2678
すぐり保育園	伊丹市東有岡1丁目18番20号	787-6501
自然保育園	伊丹市鴻池4丁目9番12号	777-5890
クレヨン保育園	伊丹市池尻3丁目430番1号	777-4732
風の子保育園	伊丹市西野5丁目309番2号	772-1087
夢の木保育園	伊丹市瑞穂町4丁目77番地	772-7881
伊丹クレセール保育園	伊丹市北本町2丁目131番1号	773-7671
ポピンズナーサリースクール伊丹	伊丹市中央1丁目1番1号 5階	744-1991
伊丹森のほいくえん	伊丹市稲野町3丁目3番地 1階	779-7699
アートチャイルドケア伊丹	伊丹市平松5丁目2番17号	781-0230
すくすくキッズ保育園	伊丹市東野1丁目21番1号	743-9090
心音つばさ保育園	伊丹市瑞原2丁目52番地	777-0283
千僧森のほいくえん	伊丹市千僧5丁目158番地1	741-4923
やわらぎ保育園	伊丹市伊丹2丁目3番27号	778-5880
伊丹くじら保育園	伊丹市清水2丁目3番28号	768-9415
西伊丹保育園／西伊丹幼稚園	伊丹市寺本5丁目373番地	783-2351
いずみ幼稚園	伊丹市荒牧7丁目6番21号	778-0122
白ゆり幼稚園	伊丹市春日丘3丁目50番地	782-3077
みどり保育園	伊丹市昆陽池1丁目100番地	777-5775
宮ノ前ほたる保育園	伊丹市宮ノ前3丁目4番23号	703-1102
イタミ・サン保育園	伊丹市中央5丁目2番24号	777-5144
伊丹くじら小規模保育園	伊丹市南本町1丁目1番12号	782-9410
伊丹はぐくみ保育園	伊丹市若菱町2丁目46番地	784-8993
ありおか幼稚園	伊丹市伊丹7丁目1番30号	782-8397

## 主要公共機関等一覧表②

いけじり幼稚園	伊丹市池尻6丁目231番地	777-4102
伊丹幼稚園	伊丹市桜ヶ丘1丁目5番20号	784-4872
稲野幼稚園	伊丹市昆陽1丁目213番地	783-5105
おぎの幼稚園	伊丹市大野2丁目159番地	770-2460
こうのいけ幼稚園	伊丹市鴻池4丁目4番4号	779-7825
こやのさと幼稚園	伊丹市山田2丁目4番2号	779-4165
桜台幼稚園	伊丹市中野西4丁目92番地	783-4672
ささはら幼稚園	伊丹市野間1丁目10番16号	783-4670
すずはら幼稚園	伊丹市御願塚6丁目3番50号	779-6138
せつよう幼稚園	伊丹市昆陽南2丁目1番7号	779-8660
天神川幼稚園	伊丹市荒牧南3丁目1番21号	783-4671
はなさと幼稚園	伊丹市寺本2丁目77番地	781-6456
みずほ幼稚園	伊丹市瑞穂町3丁目46番地	782-8552
緑幼稚園	伊丹市大鹿5丁目67番地	784-4938
南幼稚園	伊丹市御願塚2丁目2番23号	772-2331
王たるキリスト幼稚園	伊丹市梅ノ木5丁目3番1号	772-2489
二葉幼稚園	伊丹市梅ノ木2丁目1番10号	772-6641
月影幼稚園	伊丹市中央2丁目8番30号	775-0221
ロザリオ幼稚園	伊丹市高台5丁目27番地	782-3837
美鈴月影幼稚園	伊丹市昆陽東5丁目2番61号	781-0696
野間幼稚園	伊丹市野間8丁目9番7号	779-7004
伊丹乳児院	伊丹市北野3丁目48番地2	781-1744
伊丹母子ホーム	伊丹市北野5丁目62番地	781-6091
育児ファミリーサポートセンター	伊丹市広畑3丁目1番地 (いたみいきいきプラザ内)	772-4560
子育て支援センター	伊丹市広畑3丁目1番地 (いたみいきいきプラザ内)	771-1152
阪神北広域こども急病センター	伊丹市昆陽池2丁目10番地	770-9901

### 【小学校・中学校・高等学校・特別支援学校・大学】

有岡小学校	伊丹市伊丹7丁目1番1号	782-8396
池尻小学校	伊丹市池尻6丁目221番地	777-4100
伊丹小学校	伊丹市船原1丁目1番1号	782-2536
稲野小学校	伊丹市昆陽1丁目175番地	781-2492
荻野小学校	伊丹市荻野2丁目11番地	770-2458
神津小学校	伊丹市森本1丁目8番地1	782-2021
鴻池小学校	伊丹市鴻池4丁目4番5号	779-7791
昆陽里小学校	伊丹市山田2丁目1番2号	779-4183
桜台小学校	伊丹市中野西4丁目100番地	781-2465
笹原小学校	伊丹市南野6丁目5番33号	781-0612
鈴原小学校	伊丹市御願塚6丁目3番1号	779-8661
摂陽小学校	伊丹市昆陽南2丁目1番55号	779-6137
天神川小学校	伊丹市荒牧南3丁目17番12号	781-2406
花里小学校	伊丹市寺本3丁目135番地	781-6451
瑞穂小学校	伊丹市瑞穂町3丁目50番地1	782-0613
緑丘小学校	伊丹市高台2丁目14番地	782-2550
南小学校	伊丹市御願塚2丁目6番1号	772-2601
荒牧中学校	伊丹市荒牧5丁目2番18号	777-3540
北中学校	伊丹市清水4丁目3番1号	782-2434
笹原中学校	伊丹市南野北2丁目7番4号	779-3130
天王寺川中学校	伊丹市鴻池3丁目4番28号	781-6465

## 主要公共機関等一覧表③

西中学校	伊丹市昆陽東4丁目2番5号	781-2832
東中学校	伊丹市高台2丁目54番地	782-3058
松崎中学校	伊丹市山田2丁目1番1号	779-9776
南中学校	伊丹市南町2丁目4番1号	772-2780
県立伊丹高等学校	伊丹市緑ヶ丘7丁目31番地1	782-2065
県立伊丹北高等学校	伊丹市鴻池7丁目2番1号	779-4651
県立伊丹西高等学校	伊丹市奥畑3丁目5番	777-3711
市立伊丹高等学校	伊丹市行基町4丁目1番地	772-2040
県立阪神昆陽高等学校	伊丹市池尻7丁目108番地	773-5145
市立伊丹特別支援学校	伊丹市鴻池1丁目8番6号	783-5436
県立こやの里特別支援学校	伊丹市瑞ヶ丘2丁目3番地2	777-6300
県立阪神昆陽特別支援学校	伊丹市池尻7丁目108番地	773-5135
大阪芸術大学短期大学部伊丹学舎	伊丹市荒牧4丁目8番70号	777-3353
大手前大学いたみ稲野キャンパス・短期大学	伊丹市稲野町2丁目2番地2	770-6334

### 【福祉・介護・医療】

アイ愛センター（市立障害者福祉センター）	伊丹市昆陽池2丁目10番地	772-0221
いたみいきいきプラザ（地域福祉総合センター）	伊丹市広畑3丁目1番地	787-6670
神津福祉センター	伊丹市森本1丁目8番地19	777-1022
伊丹市社会福祉協議会	伊丹市広畑3丁目1番地（いたみいきいきプラザ内）	779-8512
伊丹市社会福祉事業団	伊丹市広畑3丁目1番地（いたみいきいきプラザ内）	784-9987
伊丹市地域生活支援センター	伊丹市広畑3丁目1番地（いたみいきいきプラザ内）	787-6798
伊丹市地域包括支援センター	伊丹市広畑3丁目1番地（いたみいきいきプラザ内）	787-6797
伊丹市福祉権利擁護センター	伊丹市広畑3丁目1番地（いたみいきいきプラザ内）	744-5130
伊丹市訪問介護事業所	伊丹市広畑3丁目1番地（いたみいきいきプラザ内）	780-2904
天神川・萩野地域包括支援センター	伊丹市荒牧5丁目16番27号	777-7002
稲野・鴻池地域包括支援センター	伊丹市昆陽池1丁目105番地	780-1733
伊丹・摂陽地域包括支援センター	伊丹市行基町1丁目98番地	775-2776
笹原・鈴原地域包括支援センター	伊丹市南野2丁目3番25号	773-6223
桜台・池尻地域包括支援センター	伊丹市中野西1丁目18番地	744-1475
花里・昆陽里地域包括支援センター	伊丹市寺本6丁目150	767-9939
神津・有岡地域包括支援センター	伊丹市森本1丁目8番地19	777-0771
緑丘・瑞穂地域包括支援センター	伊丹市北園1丁目19番地1	777-3652
南地域包括支援センター	伊丹市中央4丁目5番6号	771-8703
知的障害者通所授産施設「ゆうゆう」	伊丹市鴻池1丁目10番1号	777-7486
老人ホーム桃寿園・松風園	伊丹市昆陽池1丁目105番地	781-2900
（特養）あそか苑	伊丹市中野西1丁目18番地	785-0109
（特養）オアシス千歳	伊丹市中央4丁目5番6号	771-1500
（特養）ケイ・メゾンときめき	伊丹市森本1丁目8番地19	777-0771
（特養）伸幸苑	伊丹市寺本6丁目150	778-6765
（老保）伊丹ゆうあい	伊丹市荒牧6丁目16番2号	781-2587
（老保）グリーンアルス伊丹	伊丹市西野3丁目240番地	779-6600
（老保）ケアヴィラ伊丹	伊丹市大野1丁目3番地2	777-1165
（老保）ケアハイツいたみ	伊丹市中野西1丁目141番地	773-2284
ぐるーりあデイサービスセンター	伊丹市北園1丁目19番地1	777-0523
サンシティ介護支援センター	伊丹市中野西1丁目141番地	781-4310
サンシティホール	伊丹市中野西1丁目148番地1	783-2350
いたみ杉の子	伊丹市鴻池1丁目10番15号	777-7486
伊丹市口腔保健センター	伊丹市昆陽池1丁目40	783-0078

## 主要公共機関等一覧表④

協同の苑くすのき	伊丹市中野北2丁目11番22号	779-5353
協同の苑さつき	伊丹市中野北2丁目11番21号	781-0340
兵庫障害者職業能力開発校	伊丹市東有岡4丁目8番地	782-3210

### 【運動場・文化・教育施設等】

アイホール（演劇ホール）	伊丹市伊丹2丁目4番1号	782-2000
荒牧バラ公園	伊丹市荒牧6丁目5番50号	779-8935
伊丹郷町館	伊丹市宮ノ前2丁目5番28号	772-5959
伊丹アイフォニックホール（音楽ホール）	伊丹市宮ノ前1丁目3番30号	780-2110
伊丹スカイパーク	伊丹市森本及び岩屋の各一部	772-3447
伊丹スポーツセンター	伊丹市鴻池1丁目1番	783-5613
いたみホール（文化会館）	伊丹市宮ノ前1丁目1番3号	778-8788
稲野公園運動施設	伊丹市稲野町2丁目3番地2	772-8734
柿衛文庫	伊丹市宮ノ前2丁目5番20号	782-0244
きららホール（北部学習センター）	伊丹市北野4丁目30番地	770-9500
県立西猪名公園	川西市久代6丁目30-1	759-0785
工芸センター	伊丹市宮ノ前2丁目5番28号	772-5557
鴻臚館	伊丹市緑ヶ丘1丁目90（伊丹市役所 秘書課）	784-8009
こども文化科学館	伊丹市桑津3丁目1番36号	784-1222
昆虫館	伊丹市昆陽池3丁目1番地（昆陽池公園内）	785-3582
「ふらっと」児童館	伊丹市堀池2丁目2番20号	781-2517
女性・児童センター	伊丹市御願塚6丁目1番1号	772-1078
女性・児童センター（児童プール）	伊丹市御願塚6丁目1番1号	772-1078
女性交流サロン	伊丹市御願塚6丁目1番1号	772-7248
スカイランドHARADA	豊中市原田西町1丁目1番地	06-6846-8181
スワンホール（労働福祉会館・青少年センター）	伊丹市昆陽池2丁目1番地	779-5661
図書館「ことば蔵」	伊丹市宮ノ前3丁目7番4号	783-2775
図書館神津分館	伊丹市森本1丁目8番22号（神津交流センター内）	
図書館北分館	伊丹市北野4丁目30番地（きららホール内）	770-9500
図書館西分室	伊丹市池尻4丁目1番地1（イオン伊丹昆陽SC内）	784-8021
図書館南分館	伊丹市南野2丁目3番25号（ラストホール内）	781-7333
博物館	伊丹市千僧1丁目1番地1	783-0582
美術館	伊丹市宮ノ前2丁目5番20号	772-7447
美術ギャラリー伊丹	伊丹市宮ノ前3丁目7番4号（図書館「ことば蔵」内）	783-2775
フィットネスラスト	伊丹市南野2丁目3番25号（ラストホール内）	781-4888
緑ヶ丘体育館・武道館	伊丹市緑ヶ丘1丁目10番地1	770-4401
緑ヶ丘プール	伊丹市緑ヶ丘1丁目20番地	782-1066
みどりのプラザ	伊丹市荒牧6丁目4番12号	772-7696
野球場	伊丹市瑞ヶ丘1丁目1番地（瑞ヶ丘公園内）	770-4401
ラストホール（生涯学習センター）	伊丹市南野2丁目3番25号	781-8877
ローラースケート場	伊丹市北伊丹8丁目230番地1	773-0081

### 【その他公共施設等】

消防局	伊丹市昆陽1丁目1番地1	783-0123
西消防署	伊丹市昆陽1丁目1番地1	783-0124
西消防署 荒牧出張所	伊丹市北野1丁目9番地	781-0119
西消防署 池尻出張所	伊丹市池尻3丁目55番地	778-0119
東消防署	伊丹市北本町2丁目133番地	772-0119
東消防署 神津出張所	伊丹市森本2丁目142番地1	773-0119



## 主要公共機関等一覧表⑤

東消防署 南野出張所	伊丹市南鈴原2丁目1番地	784-0119
交通局	伊丹市広畑3丁目1番地	781-3751
上下水道局	伊丹市昆陽1丁目1番地2	783-1600
千僧浄水場	伊丹市広畑6丁目1番地	781-8589
市立伊丹病院	伊丹市昆陽池1丁目100番地	777-3773
伊丹市ボートレース事業局	尼崎市水明町199番地の1	06-6419-3181
環境クリーンセンター	伊丹市岩屋2丁目2-8	782-0968
豊中市伊丹市クリーンランド	伊丹市岩屋2丁目4番12号	782-6750
公園管理事務所	伊丹市昆陽池2丁目99番地 (昆陽池公園内)	779-0525
市営斎場	伊丹市船原2丁目4番20号	782-2176
市民まちづくりプラザ	伊丹市昆陽池2丁目1番地	780-1234
「ふらっと」ふれあいセンター	伊丹市昆陽南3丁目8番21号	784-6624
ボランティア・市民活動センター	伊丹市広畑3丁目1番地 (いたみいきいきプラザ内)	779-8512
消費生活センター	伊丹市宮ノ前2丁目2番2号 (伊丹商工プラザ内)	772-0261
伊丹市立保健センター	伊丹市千僧1丁目1番地	784-8034
総合教育センター	伊丹市千僧1丁目1番地	780-2480
少年愛護センター	伊丹市千僧1丁目1番地 (総合教育センター内)	780-3540
中央公民館	伊丹市千僧1丁目1番地1	784-8000
学校給食第1センター	伊丹市鴻池3丁目4番5号	782-0400
学校給食第2センター	伊丹市鴻池3丁目4番6号	779-6355
伊丹簡易裁判所	伊丹市千僧1丁目47番地1	779-3071
伊丹区検察庁	伊丹市昆陽1丁目1番地12	779-3421
伊丹警察署	伊丹市千僧1丁目51番地2	771-0110
伊丹健康福祉事務所	伊丹市千僧1丁目51番地 (県合同庁舎内)	783-1231
伊丹県税事務所	伊丹市千僧1丁目51番地 (県合同庁舎内)	783-1231
伊丹公共職業安定所	伊丹市昆陽1丁目1番地6	772-8609
伊丹市医師会	伊丹市千僧1丁目1番地	775-1114
伊丹市公設市場	伊丹市北本町3丁目50番地	782-1171
伊丹市歯科医師会	伊丹市昆陽池1丁目40番地	783-0133
伊丹商工会議所	伊丹市宮ノ前2丁目2番2号 (伊丹商工プラザ内)	775-1221
伊丹税務署	伊丹市千僧1丁目47番地3	779-6121
伊丹労働基準監督署	伊丹市昆陽1丁目1番地6	772-6224
大阪国際空港総合案内所	豊中市堂池西町3-555	06-6856-6781
神戸家庭裁判所伊丹支部	伊丹市千僧1丁目47番地1	779-3074
神戸地方検察庁伊丹支部	伊丹市昆陽1丁目1番地12	779-3421
神戸地方裁判所伊丹支部	伊丹市千僧1丁目47番地1	779-3071
神戸地方法務局伊丹支局	伊丹市昆陽1丁目1番地12	779-3451
伊丹市立産業・情報センター	伊丹市宮ノ前2丁目2番2号 (伊丹商工プラザ内)	773-5007
シルバーショップ	伊丹市中野西1丁目140番地3	772-0222
シルバー人材センター	伊丹市昆陽池2丁目13番地	772-0161
スマイル阪神	伊丹市北本町3丁目50 (伊丹市公設卸売市場内)	783-6977
阪神運転免許更新センター	伊丹市伊丹1丁目14番21号	783-0110
阪神北県民局伊丹業務所	伊丹市千僧1丁目51番地 (県合同庁舎内)	783-1231
陸上自衛隊伊丹駐屯地	伊丹市緑ヶ丘7丁目1番地1	782-0001
陸上自衛隊千僧駐屯地	伊丹市広畑1丁目1番地	781-0021
陸上自衛隊第3師団司令部	伊丹市広畑1丁目1番地	781-0021
陸上自衛隊中部方面総監部	伊丹市緑ヶ丘7丁目1番地1	782-0001