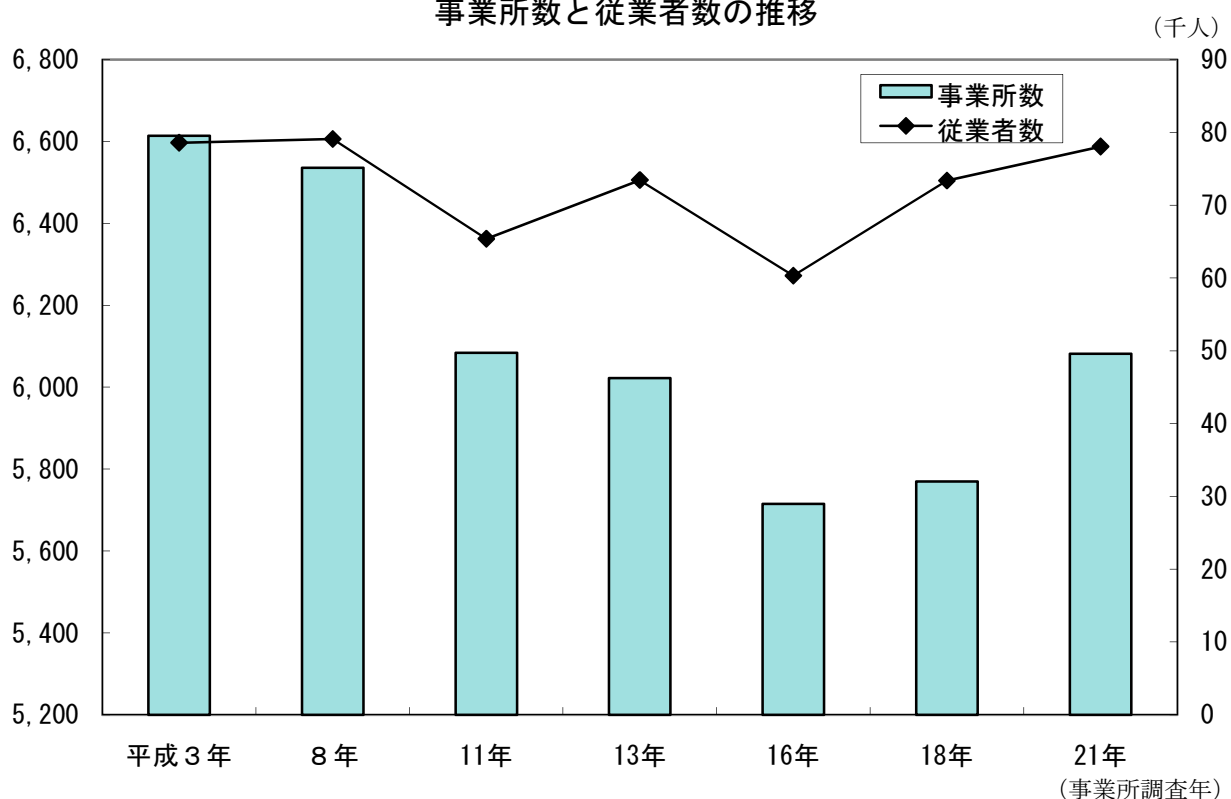
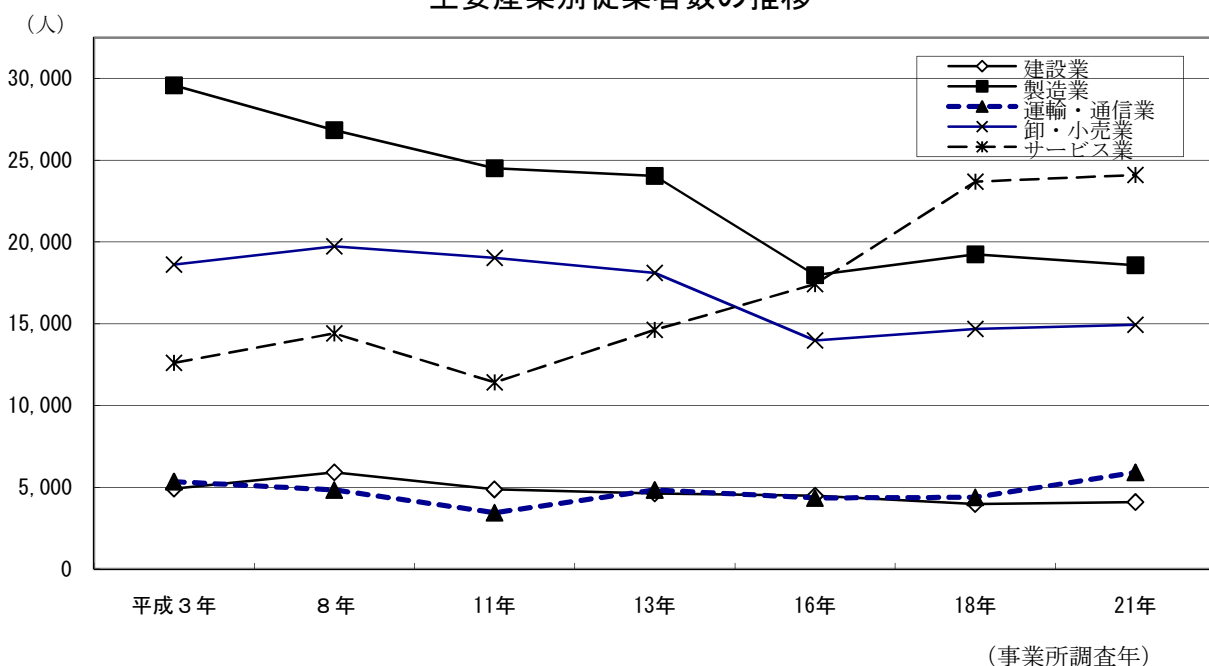


### 事業所数と従業者数の推移



### 主要産業別従業者数の推移



[注] 平成16年以降の「運輸・通信業」及び「サービス業」は、改訂後の日本標準産業分類(平成14年3月改訂)に基づく下記の業種の合計である。

運輸・通信業＝情報通信業 運輸業

サービス業＝飲食店、宿泊業 医療、福祉 教育、学習支援業 複合サービス事業 サービス業(他に分類されないもの)

平成21年は日本標準産業分類(平成19年11月改定)により分類している

運輸・通信業＝情報通信業・運輸郵便業

サービス業＝宿泊飲食 生活関連、娯楽 教育、学習支援 医療福祉 複合サービス サービス業(他に分類されないもの)