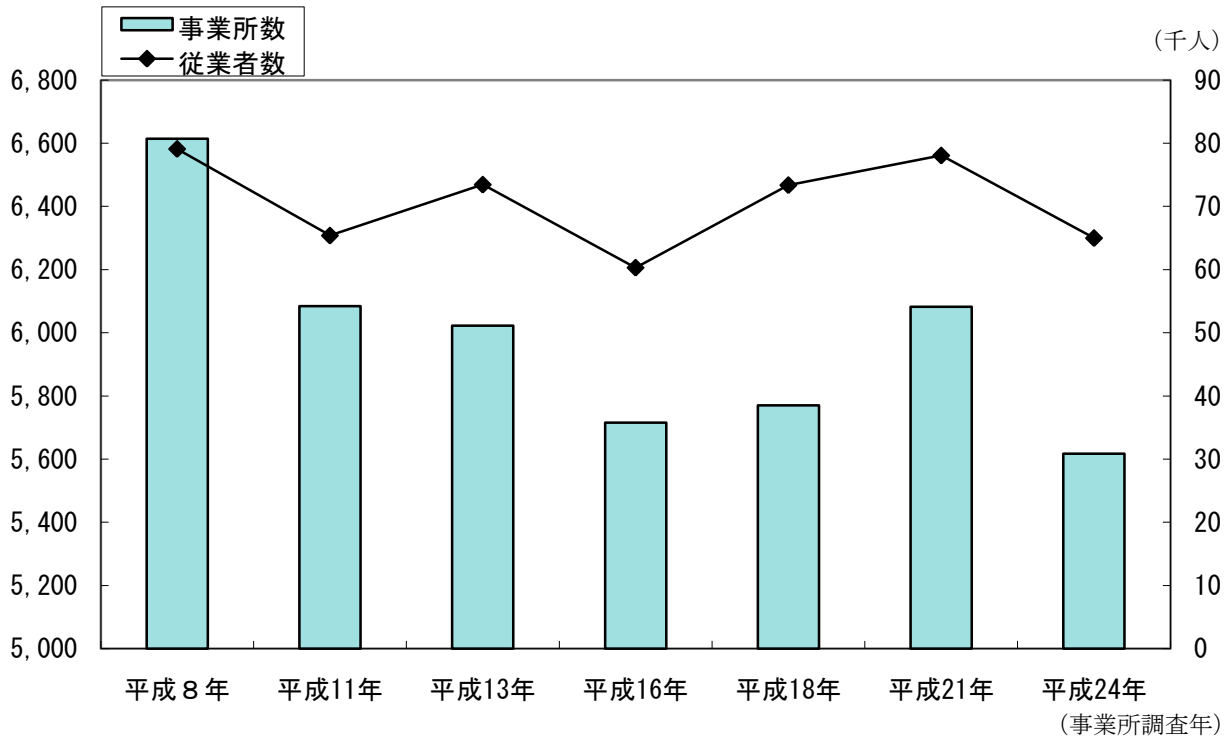
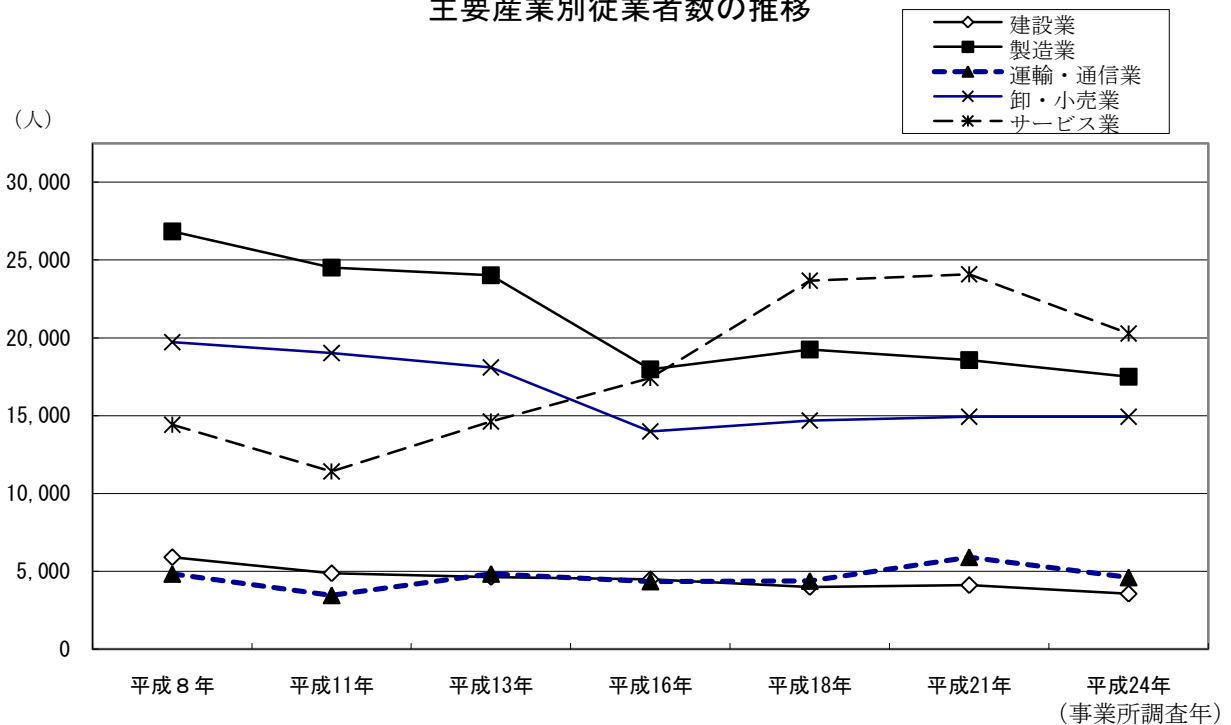


### 事業所数と従業者数の推移



### 主要産業別従業者数の推移



運輸・通信業＝情報通信業 運輸業

サービス業＝飲食店、宿泊業、医療、福祉、教育、学習支援業、複合サービス事業、サービス業（他に分類されないもの）

※平成21年以降は日本標準産業分類（平成19年11月改定）により分類している

運輸・通信業＝情報通信業・運輸郵便業

サービス業＝宿泊飲食、生活関連、娯楽、教育、学習支援、医療福祉、複合サービス、サービス業（他に分類されないもの）