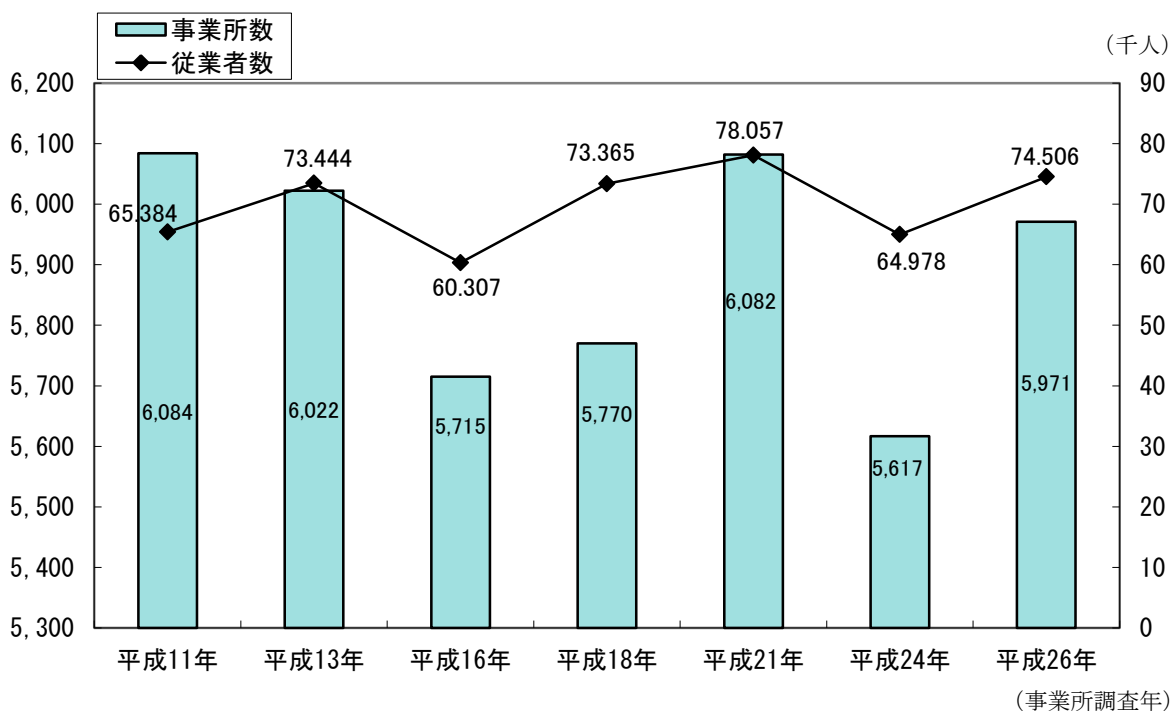
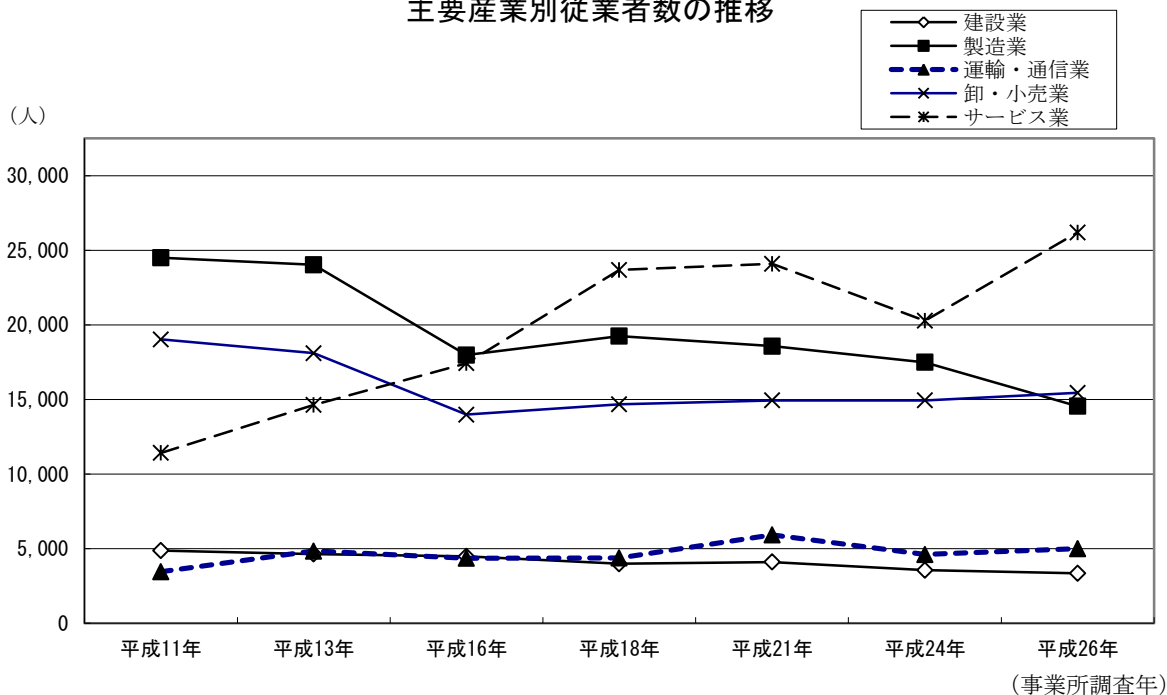


### 事業所数と従業者数の推移



### 主要産業別従業者数の推移



[注] 平成16年以降の「運輸・通信業」及び「サービス業」は、改訂後の日本標準産業分類（平成14年3月改訂）に基づく下記の業種の合計である。

運輸・通信業＝情報通信業 運輸業

サービス業＝飲食店、宿泊業、医療、福祉、教育、学習支援業、複合サービス事業、サービス業（他に分類されないもの）

平成21年以降は日本標準産業分類（平成19年11月改定）により分類している。

運輸・通信業＝情報通信業・運輸郵便業

サービス業＝宿泊飲食 生活関連、娯楽、教育、学習支援、医療福祉、複合サービス、サービス業（他に分類されないもの）