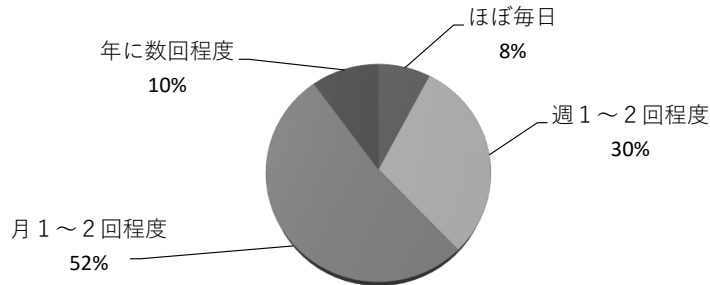


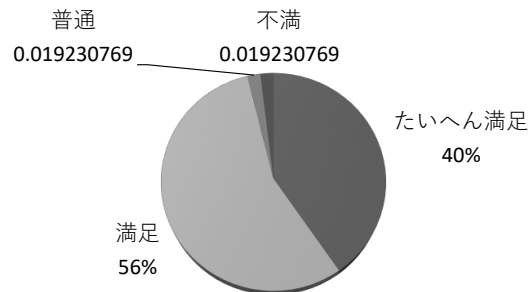
# 施設利用者満足度調査結果

【施設名】 伊丹市立図書館南分館  
【アンケート実施期間】 令和3年12月1日から令和4年3月31日  
【回答者数】 52

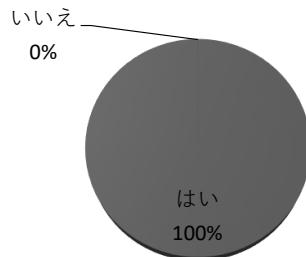
Q1.どのくらいの頻度で図書館南分館を利用されますか？



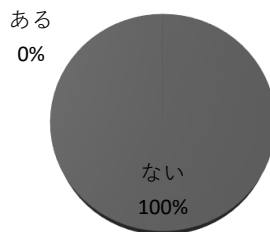
Q2.利用されての満足度を下記から選んでください。



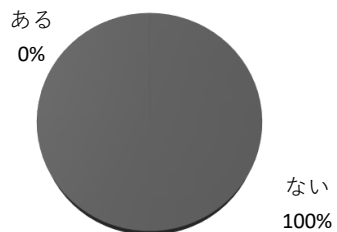
Q3.施設内の清掃は行き届き、清潔に保たれていますか。



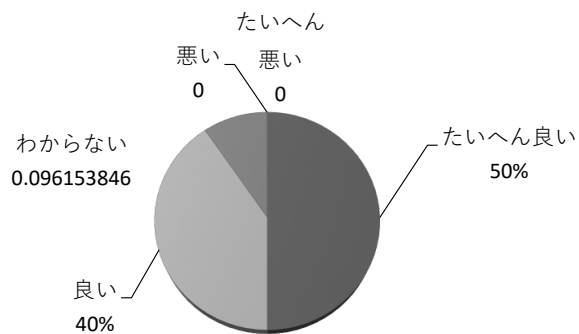
Q4.破損したまま放置されている建物部分、設備、用具などは  
ありませんか。



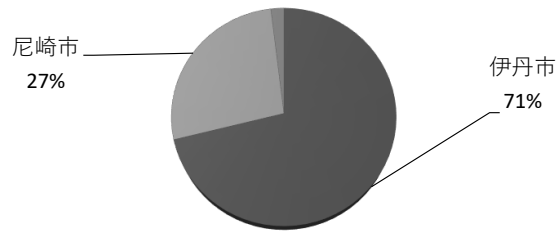
Q5.施設を利用する際に特定の団体や個人が優遇されていたり、  
不当に利用を制限されたことはありませんか。



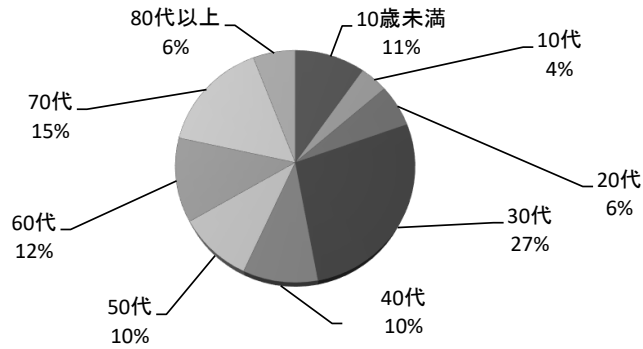
Q6.職員の接遇態度はいかがですか。



Q7.お住いの地域をお聞かせください。



Q8.ご年代をお聞かせください。



Q9.性別をお聞かせください。

