

令和2年度 下半期 伊丹市立伊丹スポーツセンター利用者アンケート集計

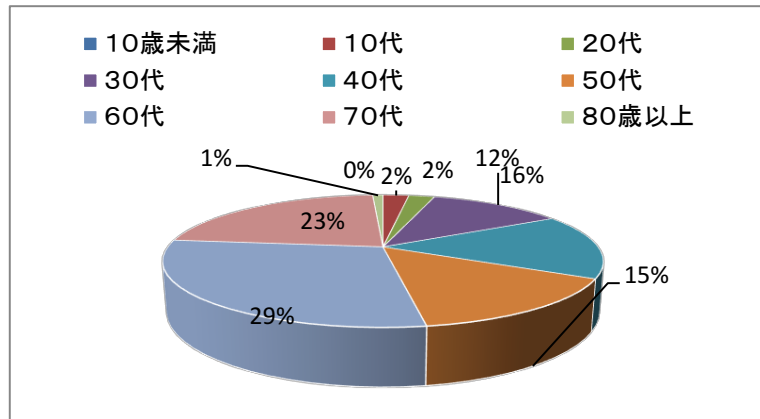
アンケート実施期間: 令和3年2月19日(金)～令和3年3月14日(日)

アンケート回答数: 218枚/600枚

アンケート実施対象: 伊丹スポーツセンターご利用者

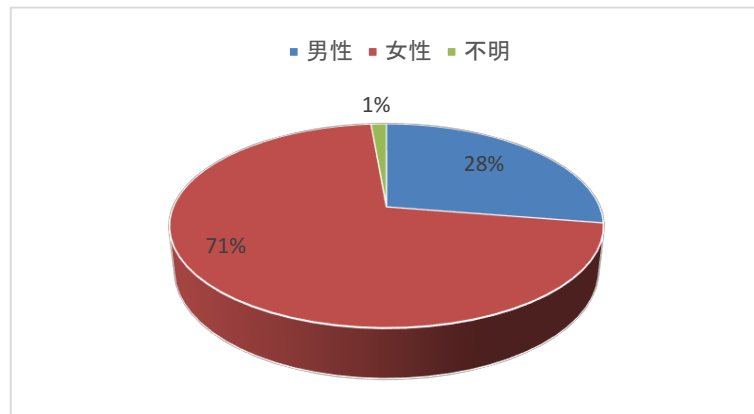
Q.1 ご利用者の年齢

10歳未満	0
10代	5
20代	5
30代	26
40代	34
50代	32
60代	63
70代	48
80歳以上	2



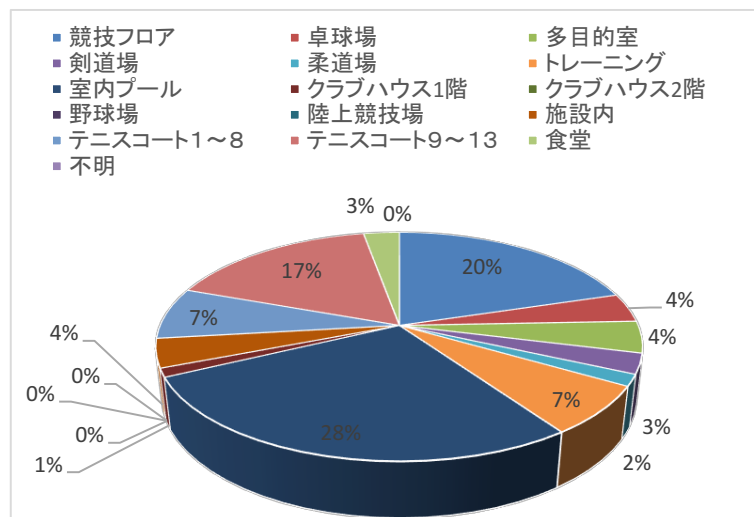
Q.2 ご利用者の性別

男性	60
女性	155
不明	3



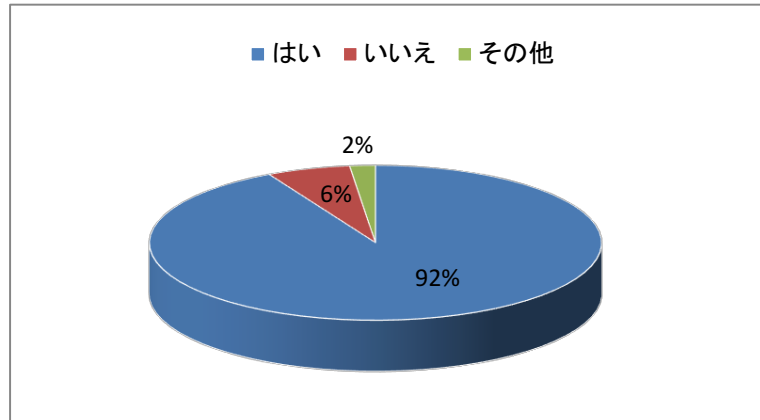
Q.3 利用される施設

競技フロア	50
卓球場	10
多目的室	11
剣道場	7
柔道場	4
トレーニング	17
室内プール	68
クラブハウス1階	3
クラブハウス2階	0
野球場	0
陸上競技場	0
施設内	10
テニスコート1～8	18
テニスコート9～13	41
食堂	7
不明	0



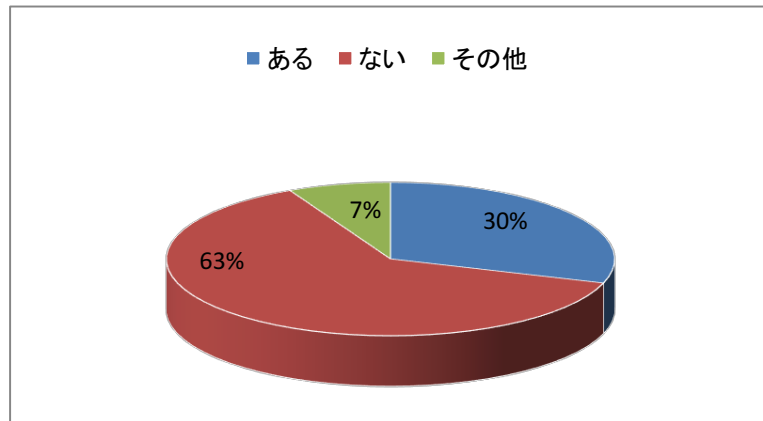
Q.4 施設内の掃除は
行き届いているか

はい	201
いいえ	13
その他	4



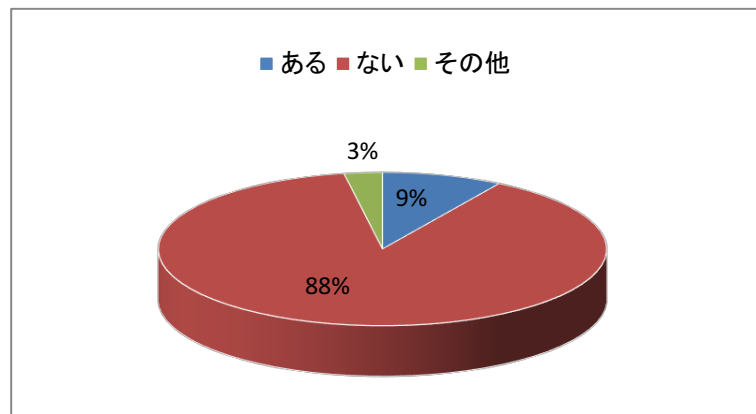
Q.5 破損したまま放置し
ている器具・用具の有無

ある	65
ない	135
その他	16



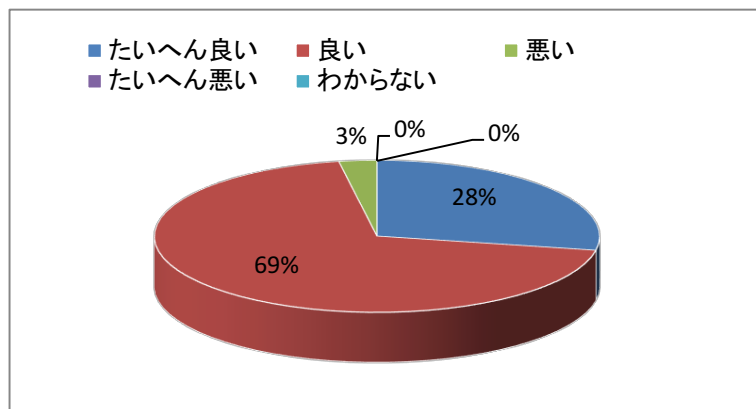
Q.6 特定者の優遇、
不当な利用制限

ある	19
ない	193
その他	6



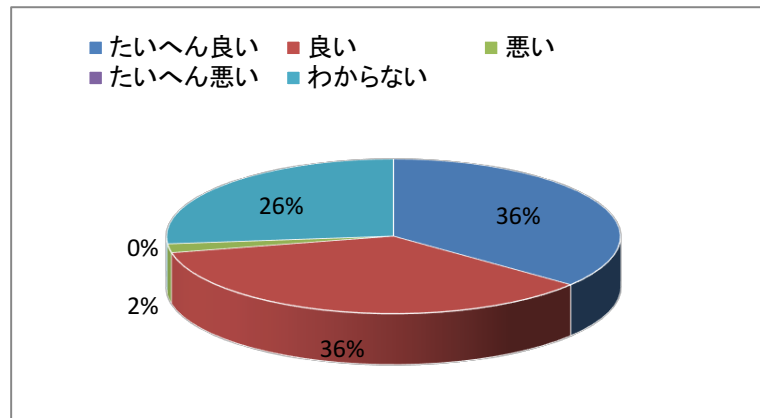
Q.7 職員の接遇態度

たいへん良い	61
良い	151
悪い	6
たいへん悪い	0
わからない	0



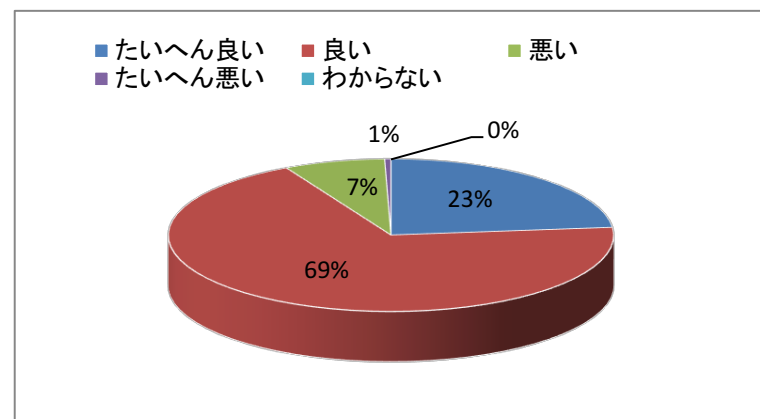
Q.8 指導員の指導力

たいへん良い	78
良い	78
悪い	4
たいへん悪い	0
わからない	58



Q.9 施設の満足度

たいへん良い	51
良い	150
悪い	16
たいへん悪い	1
わからない	0



Q.10 今後の利用

是非利用したい	114
利用したい	88
利用したくない	0
わからない	16

