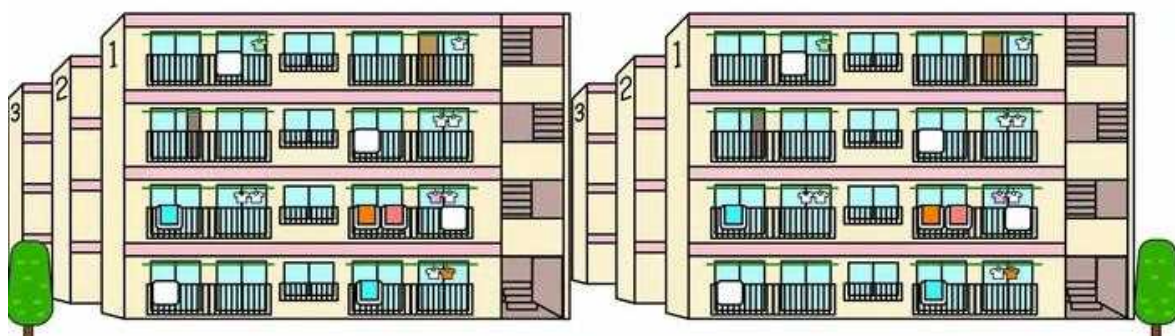


閲覧用

令和5年度 第3回 伊丹市営住宅入居募集 *住宅の間取一覧*

《受付期間》 令和6年 1月5日(金)から
令和6年 1月19日(金)まで

窓口受付:伊丹市営住宅管理センター(上下水道局3階)
平日9時00分~18時00分まで(土・日・祝日は除く)
郵送受付:令和6年 1月19日までの消印のものに限ります



募集住宅の間取りは市ホームページでもご覧いただけます。
インターネット検索、または右の二次元コードからどうぞ→→

伊丹市 空家入居者募集

検索



https://www.city.itami.lg.jp/SOSIKI/TOSHIKATSURYOKU/JYUTAKU/KOTEKI_TINTAI_JUTAKU/31183.html

お問合せ:伊丹市営住宅管理センター

TEL:072-784-8061

〒664-0881 伊丹市昆陽1丁目1番地2

伊丹市上下水道局3階

応募方法、申込資格、家賃額の決定方法などについて、詳しくは
「伊丹市営住宅入居募集案内書」をご覧ください。

A-1

荻野団地



注)設備・建具等に相違がある場合は、現況を優先します。

申込区分	家賃	所在地	敷金	共益費	階数	間取り
単身可	12,400~ 24,400	荒牧南4丁 目	家賃3ヶ月分	別途必要※	5階3 4階2	3K

面積	エレベーター	ガス	駐車場	校区	建築年度	備考
36.7㎡	無	都市	有	天神川小 荒牧中	昭和44年度	

※共益費について:団地入居者で管理。団地の規模、設備等により金額が異なります。

A-2 桑津住宅〈改良〉



注)設備・建具等に相違がある場合は、現況を優先します。

申込区分	家賃	所在地	敷金	共益費	階数	間取り
单身可	18,600~ 24,500	桑津4丁目	家賃3ヶ月分	別途必要	2階	2K

面積	エレベーター	ガス	駐車場	校区	建築年度	備考
40.1㎡	有	LP	有	神津小 北中	平成19年度	

※共益費について：団地入居者で自主管理。団地の規模、設備等により金額が異なります。

※改良住宅のため、他の住宅と収入基準が異なります。（政令月収額114,000円以下、裁量階層は139,000円以下）

※住宅の室内はバリアフリーではありません。他の住戸と同様、室内に段差があります。

A-3

藤春館



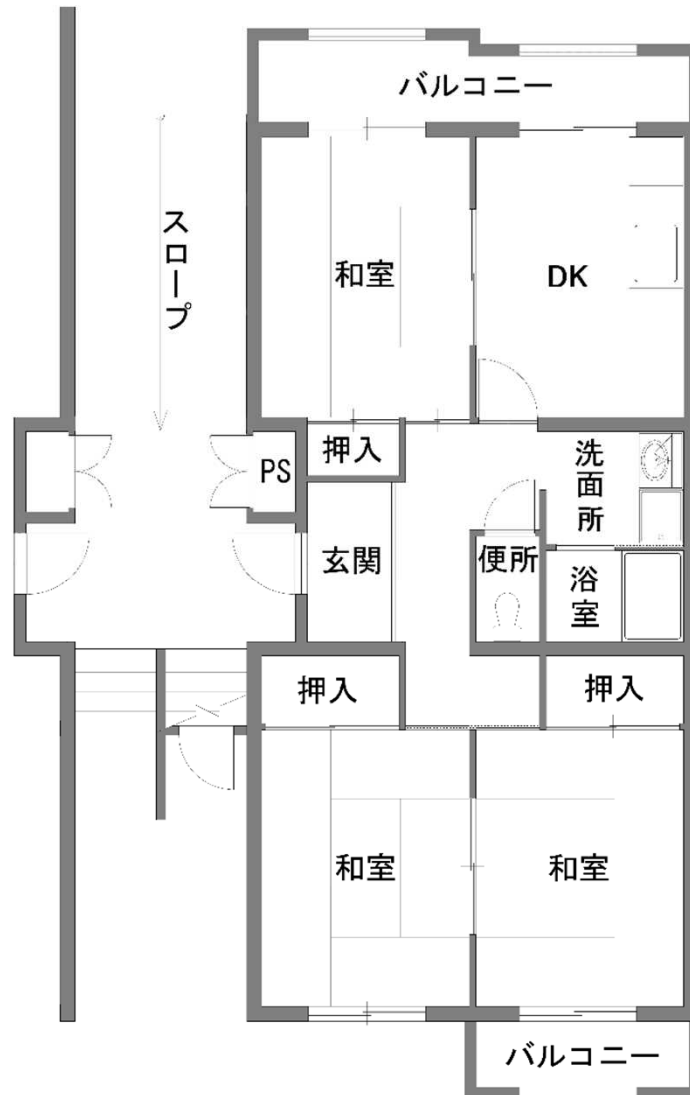
注)設備・建具等に相違がある場合は、現況を優先します。

申込区分	家賃	所在地	敷金	共益費	階数	間取り
単身可	25,700 ~50,500	池尻7丁目	家賃3ヶ月分	月額6,000円	4階	2DK

面積	エレベーター	ガス	駐車場	校区	建築年度	備考
49.3㎡	有	都市ガス	有	池尻小 松崎中	平成9年度	

※この住宅は、民間の賃貸住宅を伊丹市が借上げ、市営住宅として提供している住宅です。
借上げ期間満了(令和9年3月末)後は、建物所有者の意向により、民間の賃貸住宅となる可能性があります。

A-4 玉田団地



注)設備・建具等に相違がある場合は、現況を優先します。

申込区分	家賃	所在地	敷金	共益費	階数	間取り
2名以上	28,800~ 56,600	中野東1丁 目	家賃3ヶ月分	別途必要	1階	3DK

面積	エレベーター	ガス	駐車場	校区	建築年度	備考
62.4㎡	有	LP	有	鴻池小 天王寺川中	昭和61年度	

※共益費について：団地入居者で自主管理。団地の規模、設備等により金額が異なります。

A-5 玉田団地



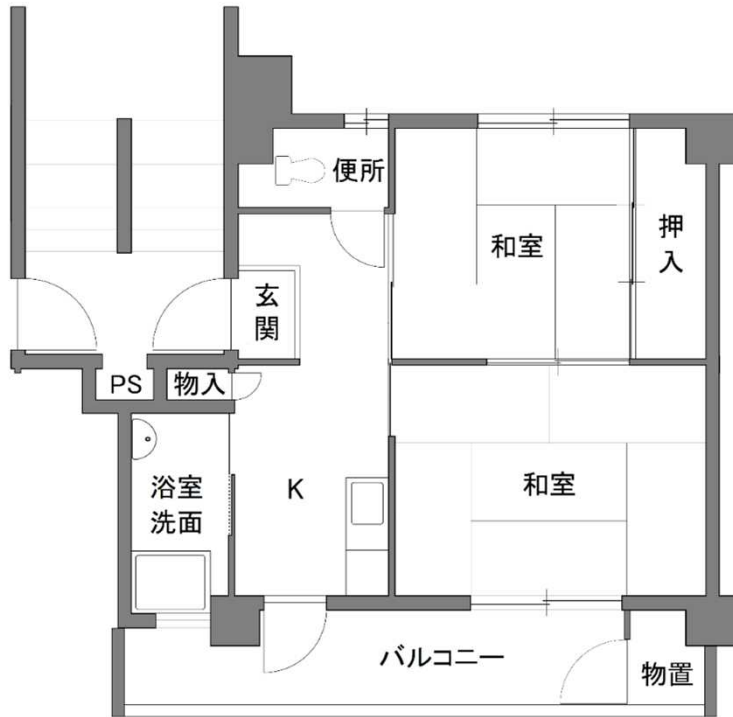
注)設備・建具等に相違がある場合は、現況を優先します。

申込区分	家賃	所在地	敷金	共益費	階数	間取り
2名以上	32,300~ 63,500	中野東1丁 目	家賃3ヶ月分	別途必要	4階	3LDK

面積	エレベーター	ガス	駐車場	校区	建築年度	備考
70.0㎡	有	LP	有	鴻池小 天王寺川中	昭和61年度	

※共益費について：団地入居者で自主管理。団地の規模、設備等により金額が異なります。

B-1 天神川団地



注)設備・建具等に相違がある場合は、現況を優先します。

申込区分	家賃	所在地	敷金	共益費	階数	間取り
単身可	11,000~ 21,600	中野西1丁 目	家賃3ヶ月分	別途必要	1階	2K

面積	エレベーター	ガス	駐車場	校区	建築年度	備考
32.5㎡	無	都市	無	桜台小 天王寺川中	昭和44年度	

※共益費について：団地入居者で自主管理。団地の規模、設備等により金額が異なります。

B-2 荒牧御影団地



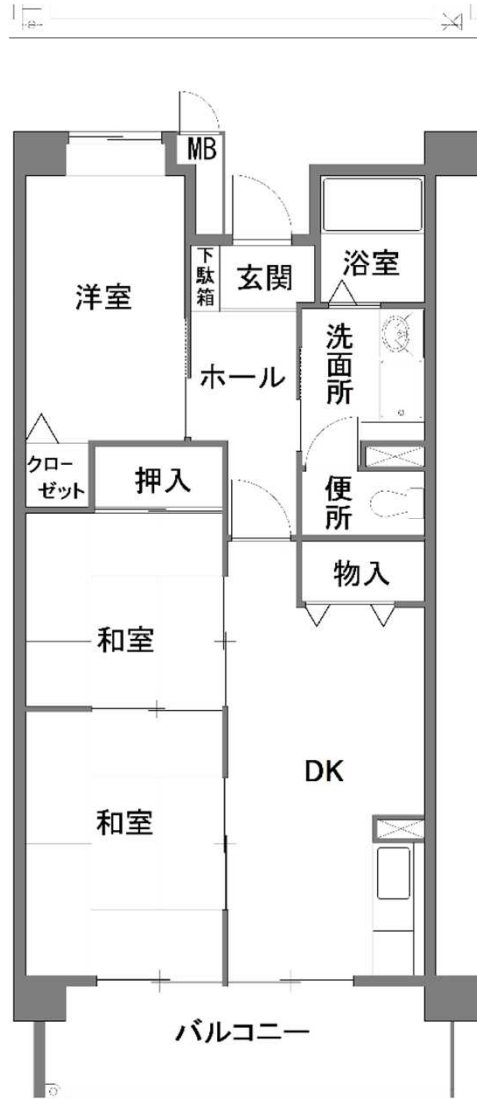
注)設備・建具等に相違がある場合は、現況を優先します。

申込区分	家賃	所在地	敷金	共益費	階数	間取り
単身可	23,000~ 45,100	荒牧5丁目	家賃3ヶ月分	別途必要	6階	2DK

面積	エレベーター	ガス	駐車場	校区	建築年度	備考
44.4㎡	有	都市	有	天神川小 荒牧中	平成7年度	

※共益費について：団地入居者で自主管理。団地の規模、設備等により金額が異なります。

B-3 鴻池南住宅



注)設備・建具等に相違がある場合は、現況を優先します。

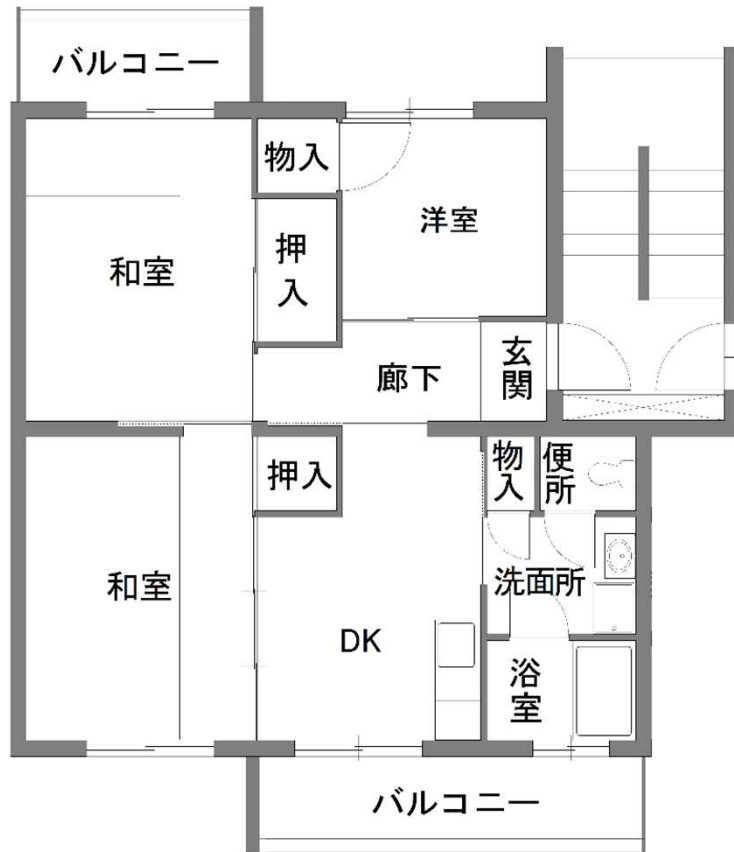
申込区分	家賃	所在地	敷金	共益費	階数	間取り
2名以上	31,400~ 61,700	鴻池 3丁目	家賃3ヶ月分	別途必要	3階	3DK

面積	エレベーター	ガス	駐車場	校区	建築年度	備考
60.2㎡	有	都市	有	鴻池小 天王寺川中	平成9年度	

※共益費について：団地入居者で自主管理。団地の規模、設備等により金額が異なります。

この住宅は令和4年度に耐震補強工事を実施した住宅です。

C-1 鶴田団地



注)設備・建具等に相違がある場合は、現況を優先します。

申込区分	家賃	所在地	敷金	共益費	階数	間取り
2名以上	19,300~ 37,800	荒牧6丁目	家賃3ヶ月分	別途必要	5階	3DK

面積	エレベーター	ガス	駐車場	校区	建築年度	備考
51.1㎡	無	都市	有	天神川小 荒牧中	昭和50年度	

※共益費について：団地入居者で自主管理。団地の規模、設備等により金額が異なります。

D-1 鶴田団地



注)設備・建具等に相違がある場合は、現況を優先します。

申込区分	家賃	所在地	敷金	共益費	階数	間取り
単身可	24,600~ 48,300	荒牧6丁目	家賃3ヶ月分	別途必要	4階	2DK

面積	エレベーター	ガス	駐車場	校区	建築年度	備考
47.3㎡	有	都市	有	天神川小 荒牧中	平成8年度	

※共益費について：団地入居者で自主管理。団地の規模、設備等により金額が異なります。

E-1 玉田団地



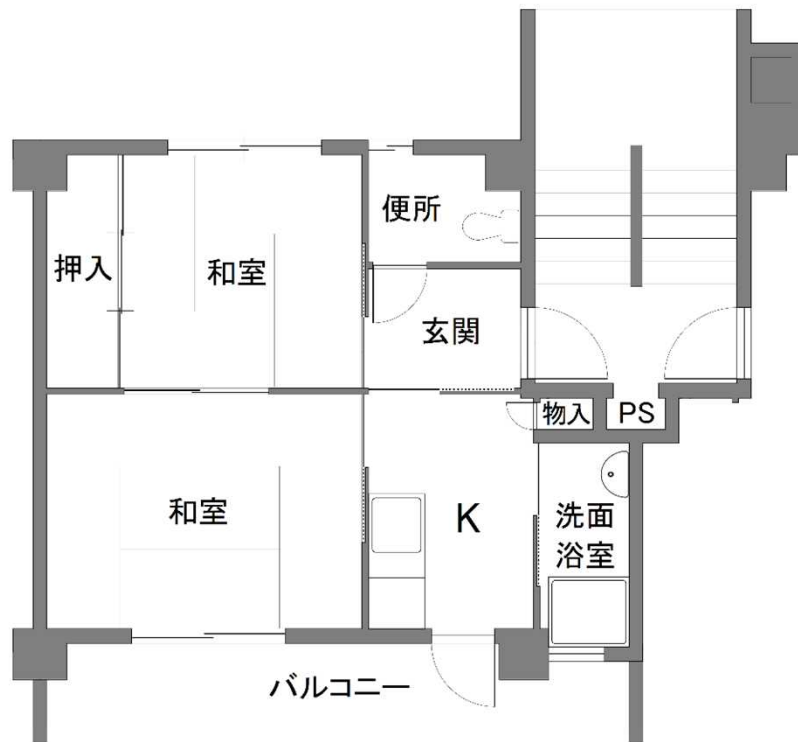
注)設備・建具等に相違がある場合は、状況と優先しより。

申込区分	家賃	所在地	敷金	共益費	階数	間取り
2名以上	32,900~ 64,700	中野東1丁目	家賃3ヶ月分	別途必要	3階	3LDK

面積	エレベーター	ガス	駐車場	校区	建築年度	備考
69.3㎡	無	LP	有	鴻池小 天王寺川中	昭和63年度	

※共益費について：団地入居者で自主管理。団地の規模、設備等により金額が異なります。

F-1 山道団地



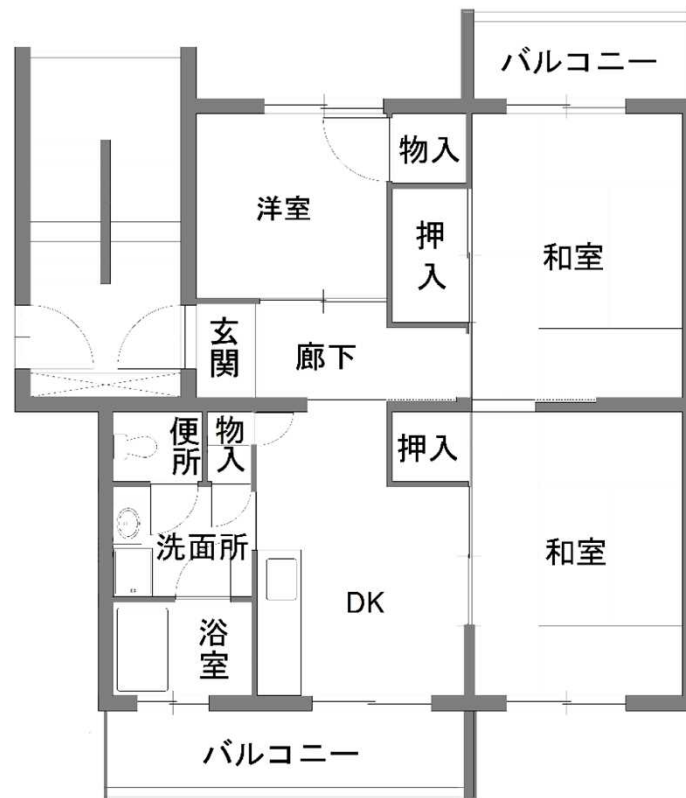
注)設備・建具等に相違がある場合は、現況を優先します。

申込区分	家賃	所在地	敷金	共益費	階数	間取り
単身可	10,400~ 20,400	南野北1丁 目	家賃3ヶ月分	別途必要	4階	2K

面積	エレベーター	ガス	駐車場	校区	建築年度	備考
32.6㎡	無	都市	無	笹原小 笹原中	昭和41年度	

※共益費について：団地入居者で自主管理。団地の規模、設備等により金額が異なります。

G-1 鶴田団地



注)設備・建具等に相違がある場合は、現況を優先します。

申込区分	家賃	所在地	敷金	共益費	階数	間取り
2名以上	19,300~ 37,800	荒牧6丁目	家賃3ヶ月分	別途必要	4階	3DK

面積	エレベーター	ガス	駐車場	校区	建築年度	備考
51.1㎡	無	都市	有	天神川小 荒牧中	昭和50年度	

※共益費について:団地入居者で自主管理。団地の規模、設備等により金額が異なります。

※過去に住宅内での死亡事故・火災などが発生し募集を停止していた住宅です。入居にあたっては誓約書(事故住宅であることの了解および入居後に住宅交換の申請や異議申し立てをしないこと)を提出していただきます。