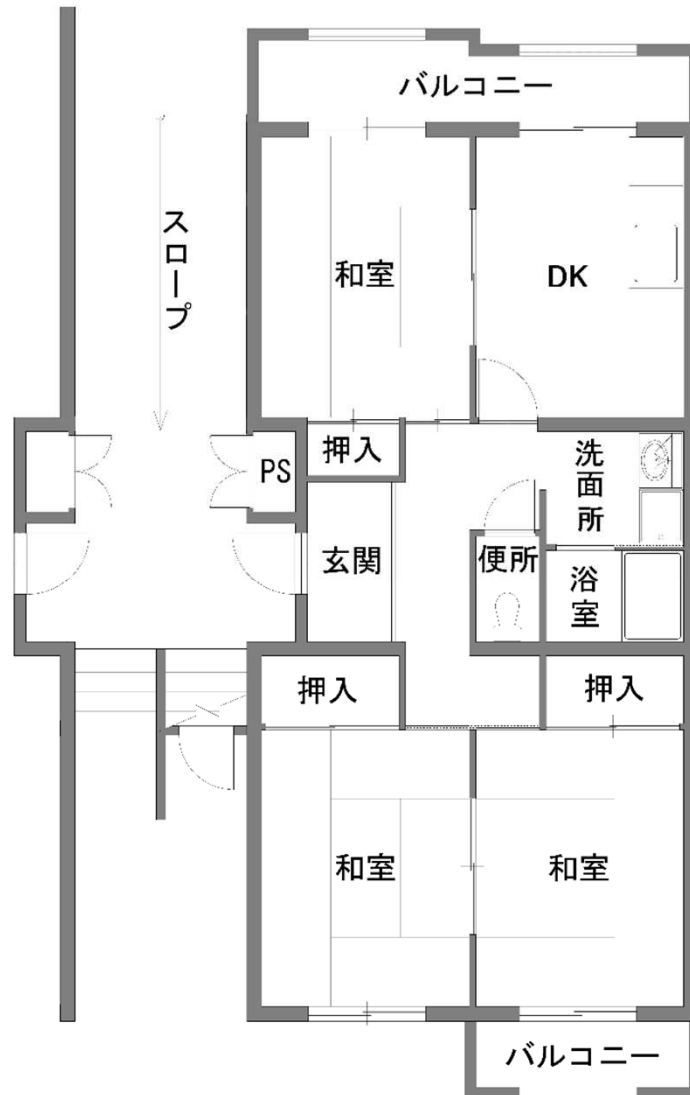


A-4 玉田団地



注)設備・建具等に相違がある場合は、現況を優先します。

申込区分	家賃	所在地	敷金	共益費	階数	間取り
2名以上	28,800~ 56,600	中野東1丁 目	家賃3ヶ月分	別途必要	1階	3DK

面積	エレベーター	ガス	駐車場	校区	建築年度	備考
62.4㎡	有	LP	有	鴻池小 天王寺川中	昭和61年度	

※共益費について：団地入居者で自主管理。団地の規模、設備等により金額が異なります。