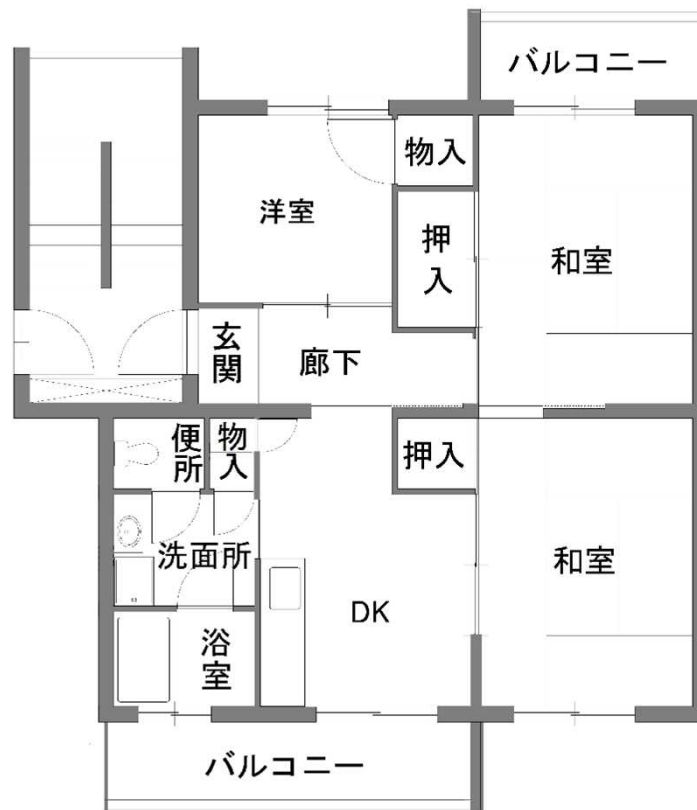


# G-1 鶴田団地



注)設備・建具等に相違がある場合は、現況を優先します。

申込区分	家賃	所在地	敷金	共益費	階数	間取り
2名以上	19,300~ 37,800	荒牧6丁目	家賃3ヶ月分	別途必要	4階	3DK

面積	エレベーター	ガス	駐車場	校区	建築年度	備考
51.1㎡	無	都市	有	天神川小 荒牧中	昭和50年度	

※共益費について：団地入居者で自主管理。団地の規模、設備等により金額が異なります。

※過去に住宅内での死亡事故・火災などが発生し募集を停止していた住宅です。入居にあたっては誓約書(事故住宅であることの了解および入居後に住宅交換の申請や異議申し立てをしないこと)を提出していただきます。