

伊丹市

令和元年度(2019年度)12月補正予算(案)

～ みんなの夢 まちの魅力 ともにつくる 伊丹 ～

<目次>

■ 令和元年度(2019年度)12月補正予算(案)

・補正予算(案)概要 1
・補正予算(案)の内訳 4
・各会計補正予算総括表 6
・一般会計総括表 7

伊丹市総合政策部・財政基盤部



住みたいまち
伊丹の実現!

令和元年度(2019年度)12月補正予算(案)のポイント

地域活動拠点の整備に着手!

～公共施設マネジメントの着実な進展～

補正
予算額

一般会計	857,212千円
特別会計	11,477千円
公営企業会計	2,009,087千円
合計	2,877,776千円



補正予算(案)の概要

老朽化が著しい共同利用施設等について、新たな地域活動拠点施設「(仮称)緑ヶ丘交流センター」として集約し、地域の意見や要望を取り入れながら利便性の高い施設として整備するための設計業務を実施します。こうした取り組みを通じて、本市の公共施設マネジメントの推進を図ってまいります。

また、まちなかミマモルメの利用を促進するための経費や、マイナンバーカードを活用した介護保険に関するオンライン申請(介護ワンストップサービス)を導入するために必要なシステムの改修費など、所要の経費を計上しています。

その他、公共施設のさらなる活性化を目指し、令和2年度より新たに指定管理者制度を導入する大阪国際空港周辺緑地(伊丹スカイパーク)をはじめ、各施設における管理運営委託料を措置しています。



大阪国際空港周辺緑地(伊丹スカイパーク)

一般会計補正予算(案)の主な事業

857,212千円

[地域活動拠点整備事業]	債務負担行為	32,100千円]
[まちなかミマモルメ利用促進事業]	債務負担行為	2,841千円]
●介護保険システム改修事業(繰出金)		800千円]
[指定管理者関係(管理運営委託料)]	債務負担行為	688,222千円]
●公債管理基金積立金		252,785千円]
●土地開発基金積立金		600,000千円]
●その他		3,627千円]

地域活動拠点整備事業 (共同利用施設集約化事業)

[事業費:32,100千円]補正
(全額、債務負担行為)

公共施設マネジメントの基本方針に基づき、老朽化の進む緑ヶ丘センター、東緑ヶ丘センター、遺族会館の3施設の集約化を行い、緑ヶ丘センター跡地に交流センターを整備し、利用環境の向上を図ります。

○実施設計業務委託料

(仮称)緑ヶ丘交流センター設計委託料 30,100千円
緑ヶ丘センター解体設計委託料 2,000千円

公共施設マネジメントの推進

- ①市民ニーズに対応した共同利用施設の集約化・更新の実施
- ②施設の統廃合による施設総量の削減と財政負担の軽減



区分	施設名	平成31年度 (2019年度)	令和2年度 (2020年度)	令和3年度 (2021年度)	令和4年度 (2022年度)
新規	(仮称)緑ヶ丘交流センター		設計	工事	供用開始
既存	緑ヶ丘センター	既存利用		解体	
	東緑ヶ丘センター、遺族会館	既存利用			解体

まちなかミマモルメ利用促進事業

[事業費:2,841千円]補正
(全額、債務負担行為)

令和2年度も、引き続き小学1年生を対象として、まちなかミマモルメを無料でご利用いただけます。

- 初期登録料2,620円
- 月額利用料 440円



0円!

※途中解約もOK!



①基本機能

市内にある約1,200カ所のビーコン受信器が感知し、保護者へ居場所をお知らせします。

②ボランティア機能

万一、行方不明になったら、アプリをインストールしたボランティアのスマートフォンがお子様の居場所を知らせてくれます。

③ミマモリモード

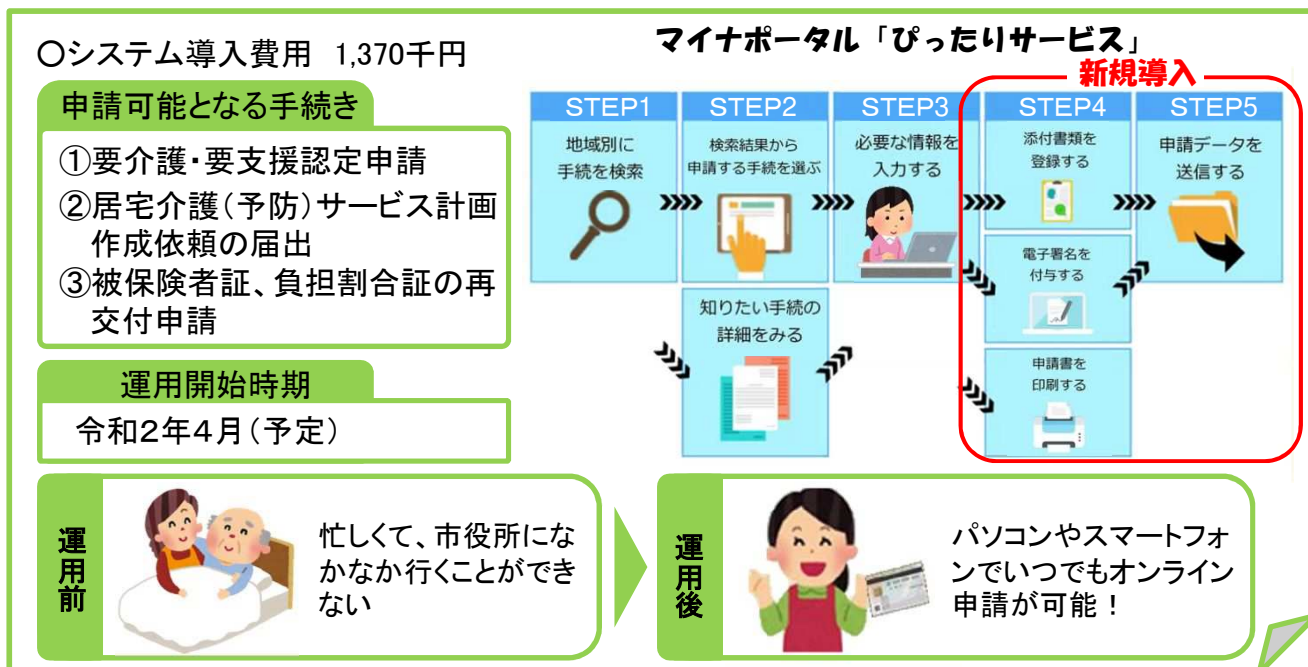
お子様が持つビーコンタグがスマートフォンの近くにあること、また、離れたことをお知らせします。



介護保険システム改修事業 (介護ワンストップサービス導入事業)

[事業費:1,370千円]補正

マイナポータル「ぴったりサービス」を活用し、マイナンバーカードを利用した介護保険に関する行政手続のオンライン申請を可能にし、申請者の負担軽減を図ります。



指定管理運営委託

[事業費:688,222千円]補正
(全額、債務負担行為)

令和2年4月に伊丹商工プラザの5階にオープンする男女共同参画センターと伊丹スカイパークに新たに指定管理者制度を導入し、民間活力による市民サービスの充実と集客力の向上を図ります。

【男女共同参画センター】

- 指定委託料 119,160千円
- 指定管理期間 令和2年度～令和4年度

「性別に関わりなく、誰もが自分らしく生きられる社会づくりの拠点」として、民間事業者の経験とノウハウを活用した相談事業や講座を充実し、女性だけでなく誰もが気軽に訪れ、学び、交流できる、地域に開かれた男女共同参画施設を目指します。

女性・児童センターの男女共同参画機能が伊丹商工プラザ5階に移転します。



【伊丹スカイパーク】

- 指定委託料 91,000千円
- 指定管理期間 令和2年度～令和6年度

民間事業者の柔軟な発想や施設管理のノウハウの活用により、多彩なイベントの開催や休日を中心としたキッチンカーの設置による飲食の提供等による快適な公園を維持し、公園利用者の満足度の向上を図ります。



令和元年度（2019年度）12月補正予算（案）の内訳



詳細内訳

〈 一般会計 〉

(単位：千円)

事業名	事業費	説明	国・県支出金	地方債	その他	一般財源
1 公債管理基金積立金	252,785	伊丹商エプラザ（一部）の売却収入及びモーターボート競走事業会計からの繰入金の積立	-	-	-	252,785
2 土地開発基金積立金	600,000	都市計画道路（山田伊丹線）整備に係る用地取得進捗に伴い必要となる基金の積立	-	-	-	600,000
3 介護保険システム改修事業	800	介護ワストップサービス導入に伴い必要となるシステム改修のための繰出し	-	-	-	800
4 中心市街地駐車場等指定管理者選定事業	22	指定管理者の指定取り消しに伴う、次期指定管理者の選定経費	-	-	-	22
5 都市計画道路整備事業	3,605	県道尼崎宝塚線の工事損失の追加等に伴う負担金の増額	-	3,200	-	405
合計	857,212		-	3,200	-	854,012

〈 債務負担行為 〉

■ 1 通常分（追加）

(単位：千円)

事項	期間	限度額
地域活動拠点整備事業	令和元年度～令和2年度	32,100
まちなかミマモルメ利用促進事業	令和元年度～令和2年度	2,841

■ 2 指定管理者関係（追加）

(単位：千円)

施設	指定管理者（予定）	選定方法	債務負担行為年限	限度額
1 市民まちづくりプラザ	(特非) シンフォニー	公募	令和元年度～令和6年度	37,450
2 男女共同参画センター	(特非) 女性と子どものエンパワメント関西	公募	令和元年度～令和4年度	119,160
3 大阪国際空港周辺緑地	シダックス大新東ヒューマンサービス（株）	公募	令和元年度～令和6年度	91,000
4 産業振興センター	伊丹商工会議所	非公募	令和元年度～令和4年度	156,812
5 労働福祉会館・中央公民館・青少年センター	三菱電機ライフサービス（株）	公募	令和元年度～令和4年度	283,800

※市役所駐車場については、歳出予算を伴わないため債務負担行為の追加措置は行わない。

令和元年度（2019年度）12月補正予算（案）の内訳



詳細内訳

〈 地方債 〉（変更）

（単位：千円）

起債の目的	限度額		起債の方法・利率・償還の方法
	（補正前）	（補正後）	
都市計画道路整備事業債	40,000	43,200	変更なし
計	7,341,000	7,344,200	

〈 特別会計 〉

（単位：千円）

会計名	事業費	説明	国・県支出金	地方債	その他	一般財源
1 介護保険事業特別会計	1,370	介護ワストップサービスを導入するために必要なシステムの改修	国 570	—	—	800
2 農業共済事業特別会計	10,107	事業廃止に伴う処理	—	—	繰越 10,143 △36	—
合計	11,477		570	0	10,107	800

〈 公営企業会計 〉

【モーターボート競走事業会計】

■伊丹市開催レースにおける売り上げ増加等に伴う必要経費等の補正

（単位：千円）

	収入	支出	備考
収益的収入及び支出	2,058,000	2,009,087	（収入） 営業収益 （支出） 営業費用（1,809,087） 営業外費用（200,000）

令和元年度（2019年）12月補正予算（案） 各会計補正予算総括表



各会計総括表

（単位：千円）

会計区分		予算額		
		現計予算額 (A)	補正額 (B)	補正後予算額 (A)+(B)=(C)
1	一般会計（第5号）	77,160,247	857,212	78,017,459
2 特別会計	国民健康保険事業	18,858,790	—	18,858,790
	後期高齢者医療事業	2,918,408	—	2,918,408
	介護保険事業（第3号）	14,652,943	1,370	14,654,313
	中小企業勤労者福祉共済事業	32,732	—	32,732
	農業共済事業（第1号）	16,793	10,107	26,900
	鴻池財産区	12,472	—	12,472
	荒牧財産区	16,126	—	16,126
	新田中野財産区	31,218	—	31,218
	（特別会計の計）		36,539,482	11,477
3 企業会計	病院事業	14,087,736	—	14,087,736
	水道事業	6,464,211	—	6,464,211
	工業用水道事業	844,356	—	844,356
	下水道事業	9,180,477	—	9,180,477
	交通事業	2,990,657	—	2,990,657
	モーターボート競走事業（第1号）	14,969,890	2,009,087	16,978,977
	（企業会計の計）		48,537,327	2,009,087
合計（1+2+3）		162,237,056	2,877,776	165,114,832

【参考】令和元年度伊丹市一般会計補正予算（第4号）

中心市街地駐車場及び文化会館駐車場の管理について、指定管理者からの辞退の申出により、指定管理者の指定の取り消しを行ったため、施設管理に必要となる経費を、令和元年11月18日付で専決処分により予算措置しています。

（単位：千円）

会計区分		予算額		
		現計予算額 (A)	補正額 (B)	補正後予算額 (A)+(B)=(C)
1	一般会計（第4号）	77,133,375	26,872	77,160,247

＜債務負担行為＞

事項	期間	限度額
中心市街地駐車場及び文化会館駐車場運営業務	令和2年度	25,105

令和元年度（2019年）12月補正予算（案）

一般会計総括表



一般会計総括表

歳入

(単位:千円)

款	予 算 額		
	現計予算額	補正額	補正後予算額
	(A)	(B)	(A)+(B)=(C)
1 市 税	30,796,480	-	30,796,480
2 地方譲与税	1,330,001	-	1,330,001
3 利子割交付金	48,000	-	48,000
4 配当割交付金	203,000	-	203,000
5 株式等譲渡所得割交付金	172,000	-	172,000
6 地方消費税交付金	3,314,000	-	3,314,000
7 自動車取得税交付金	67,000	-	67,000
8 環境性能割交付金	36,000	-	36,000
9 国有提供施設等所在市町村助成交付金	6,110	-	6,110
10 地方特例交付金	512,000	-	512,000
11 地方交付税	5,600,000	-	5,600,000
12 交通安全対策特別交付金	31,000	-	31,000
13 分担金及び負担金	430,704	-	430,704
14 使用料及び手数料	3,007,460	-	3,007,460
15 国庫支出金	13,915,075	-	13,915,075
16 県支出金	5,412,379	-	5,412,379
17 財産収入	955,636	54,012	1,009,648
18 寄附金	5,654	-	5,654
19 繰入金	910,921	600,000	1,510,921
20 繰越金	804,293	-	804,293
21 諸収入	2,261,534	200,000	2,461,534
22 市債	7,341,000	3,200	7,344,200
歳入合計	77,160,247	857,212	78,017,459

歳出

(単位:千円)

款	予 算 額		
	現計予算額	補正額	補正後予算額
	(A)	(B)	(A)+(B)=(C)
1 議会費	506,162	-	506,162
2 総務費	8,020,632	252,785	8,273,417
3 民生費	26,476,150	800	26,476,950
4 衛生費	5,088,410	-	5,088,410
5 労働費	1,270,466	-	1,270,466
6 農業費	131,233	-	131,233
7 商工費	1,108,097	-	1,108,097
8 土木費	6,120,788	3,627	6,124,415
9 消防費	2,185,506	-	2,185,506
10 教育費	18,216,520	-	18,216,520
11 災害復旧費	4	-	4
12 公債費	7,376,704	-	7,376,704
13 諸支出金	559,575	600,000	1,159,575
14 予備費	100,000	-	100,000
歳出合計	77,160,247	857,212	78,017,459