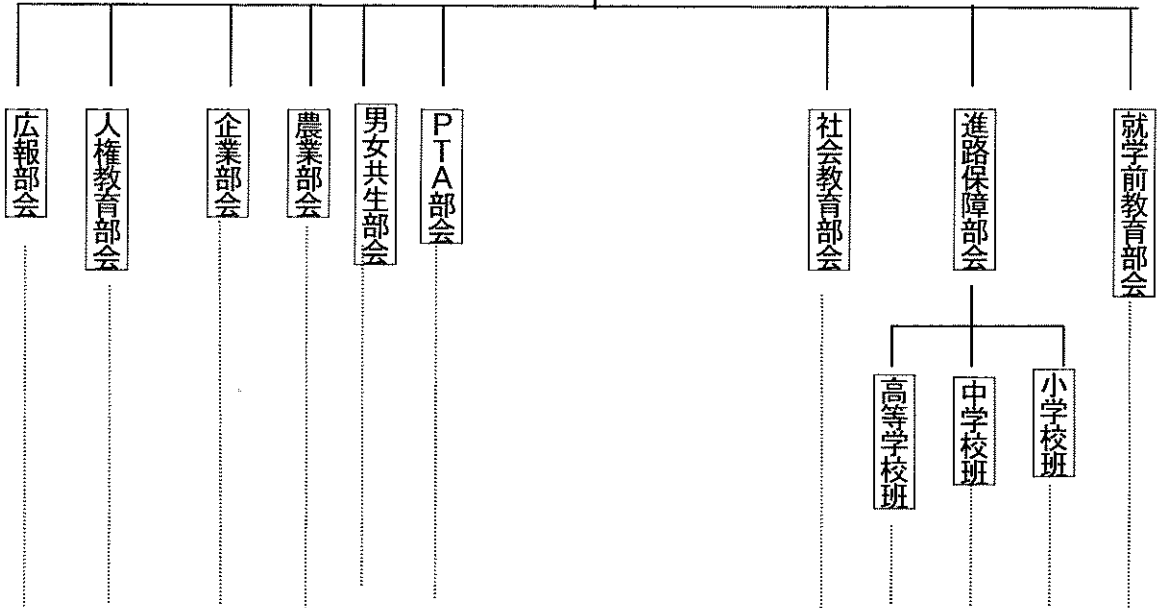


伊丹市人権・同和教育研究協議会組織図

総 会
 役 員 会
 理 事 会



広報部会 編集委員(各部会より構成)
人権教育部会 個人会員で構成
企業部会 伊同教加盟企業・水道局・交通局・消防局・伊丹病院・伊丹労働基準監督署
農業部会 伊丹市農業委員会・J A兵庫六甲農業協同組合・伊丹市農会会長会で構成
男女共生部会 伊丹市連合婦人会・伊丹市婦人共励会・伊丹市人権擁護委員・個人会員で構成
PTA部会 伊丹市PTA連合会で構成 26単位PTA
社会教育部会 伊丹市社会教育委員の会・伊丹青年会議所・教頭会・伊丹市民生児童委員連合会
 伊丹健康福祉事務所・連合兵庫阪神地域協議会伊丹地区連絡会・伊丹市老人クラブ
 連合会・伊丹市社会福祉協議会・伊丹市自治会連合会・伊丹商工会議所・伊丹
 市保健衛生推進連合会・伊丹市議会・伊丹モロジ―事務所・(財)伊丹スポーツ
 センター・(財)柿衛文庫・(財)伊丹市文化振興財団・部落解放同盟伊丹支部・
 市行政職員で構成
進路保障部会 高等学校の教職員で構成
 中学校の教職員で構成
 小学校の教職員で構成
就学前教育部会 保育所・幼稚園の教職員・父母の会会員で構成