

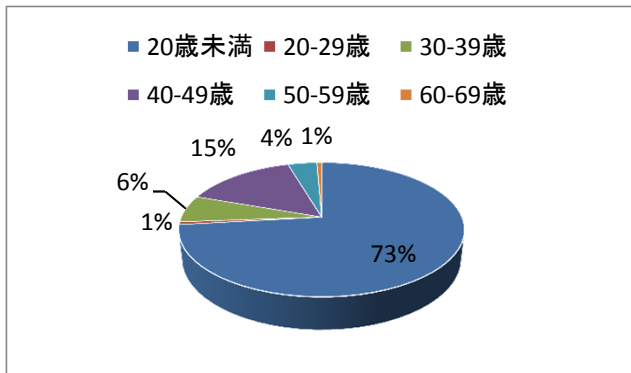
伊丹市立ローラースケート場 アンケート集計

実施日：平成27年11月21日(土)・22日(日)

1.利用者の情報

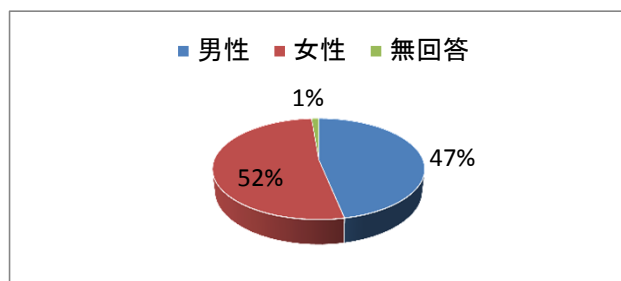
1-1.年齢

区分	回答者数
20歳未満	112
小学生・幼稚園	105
中学生	4
高校生	2
その他	
無記入	1
20-29歳	1
30-39歳	10
40-49歳	23
50-59歳	6
60-69歳	1
計	153



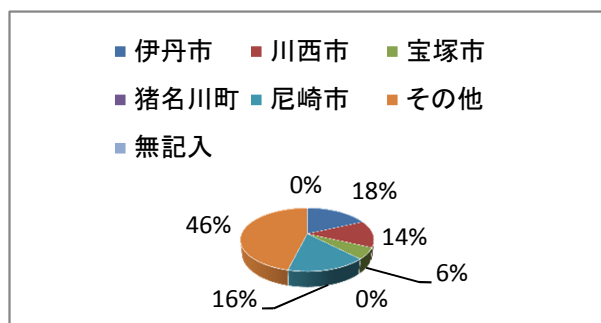
1-2.性別

区分	回答者数
男性	72
女性	80
無回答	2
計	154



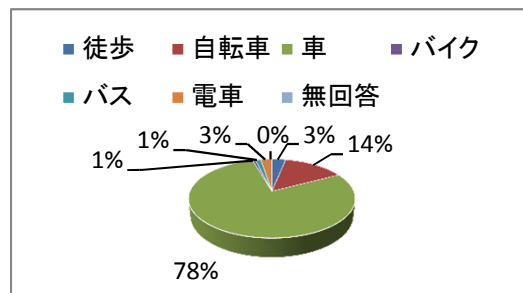
1-3.住所

区分	回答者数
伊丹市	28
川西市	21
宝塚市	9
猪名川町	0
尼崎市	25
その他	71
神戸市	1
豊中市	13
西宮市	6
三田市	4
池田市	5
吹田市	9
高槻市	3
大阪市	14
その他	16
無記入	0
計	154



1-4.交通手段

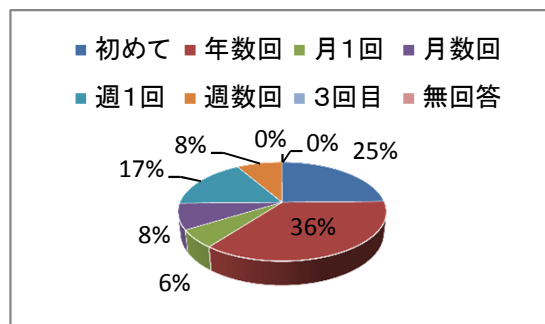
区分	回答者数
徒歩	5
自転車	22
車	122
バイク	1
バス	2
電車	4
無回答	0
計	156



2.施設の利用状況

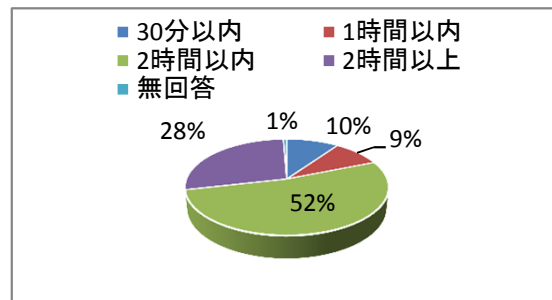
2-1.利用回数

区分	回答者数
初めて	38
年数回	55
月1回	9
月数回	13
週1回	26
週数回	13
3回目	0
無回答	0
計	154



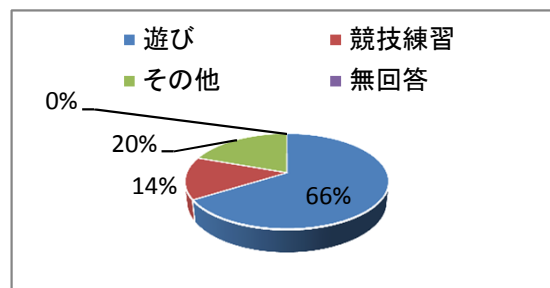
2-2.来場時の利用時間

区分	回答者数
30分以内	15
1時間以内	14
2時間以内	81
2時間以上	43
無回答	1
計	154



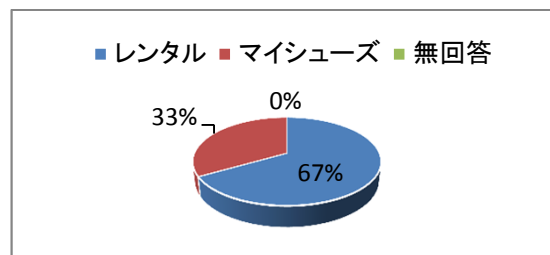
2-3.今日の利用形態

区分	回答者数
遊び	115
競技練習	25
その他	34
無回答	0
計	174



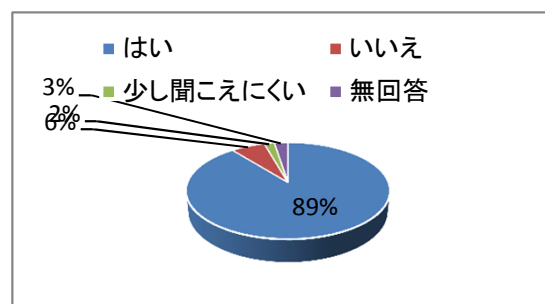
2-4.使った靴は

区分	回答者数
レンタル	104
マイシューズ	52
無回答	0
計	156



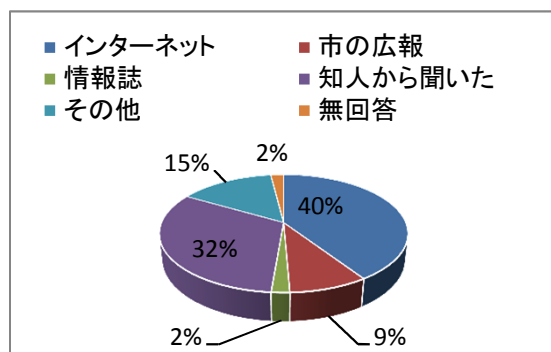
2-5.場内の案内・注意事項のマイク放送は聞こえましたか

区分	回答者数
はい	141
いいえ	10
少し聞こえにくい	3
無回答	4
計	158



2-6.このスケート場は何で知りましたか

区分	回答者数
インターネット	61
市の広報	13
情報誌	3
知人から聞いた	48
その他	22
無回答	3
計	150



3.接客対応

3-1.接客対応でよかったものを全て選んでください

言葉使い	148
あいさつ	89
受付対応	90
服装	63
その他	11
無回答	0

3-2.接客対応で悪かったものを全て選んでください

言葉使い	8
あいさつ	6
受付対応	4
服装	2
その他	2
なし	11

○設備的な対応でご要望。ご希望がありましたらお書きください

トイレを改善して欲しい。
 夜間照明が欲しい。
 リンクに屋根をつけて夏場でも快適に利用できるようにして欲しい。
 リンク面がボコボコして危ないので改善して欲しい。
 ベンチを増やして欲しい。
 駐車場の収容台数を増やして欲しい。

○スタッフ・教室への要望、ご意見がありましたらお書きください

ホームページの雨天中止連絡ですが、時間も書いて欲しいです。
 遠方なので、雨天時の中止判断を早くしてもらえると助かります。
 いつも丁寧に指導していただきありがとうございます。
 スラローム教室もあればよい。
 いつも子どもに声をかけてくれて嬉しく思います。
 大人用の簡単な教室があるとよい。指導だけでもよい。

○施設運営管理全般に対する要望、ご意見がありましたらお書きください

場内に音楽を流してほしい。
 手ごろな値段で施設を利用でき、ありがたいです。
 これからも頑張ってください。
 上級コースが楽しいです。
 楽しかったです。また来ます。